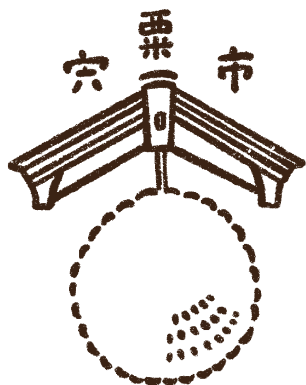
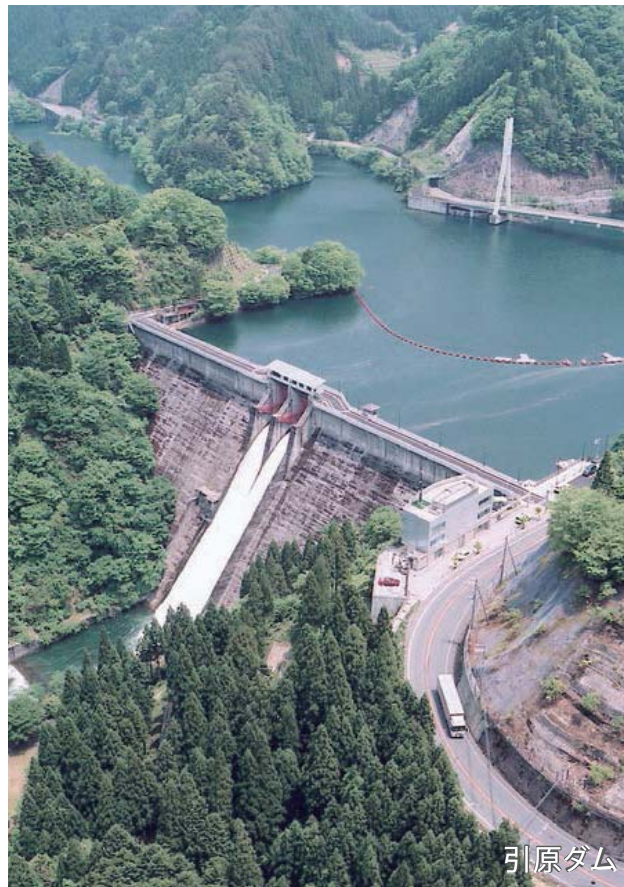


しそうの山麓と  
川のほとりを巡る



### 穴栗の自然を満喫

山々と清流に抱かれながら穴栗市を一周。コース上にはコンビニや道の駅などが点在しているので、トイレや食事も安心。高低差もほどよく、中級者やビギナーにもぴったりです。



[観光情報]

しそう森林王国  
観光協会

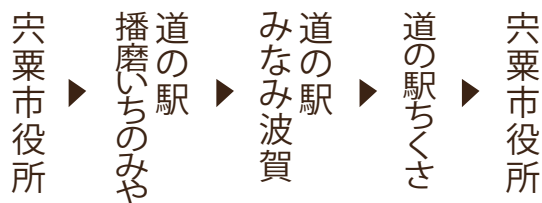
LEVEL

★★☆

Google Map



走行距離60.7km／獲得標高600m



START&GOAL 穴栗市役所

電車／JR姫路駅から神姫バス山崎行きに乗り、  
車庫前バス停下車、徒歩5分  
車／中国道山崎ICから車で5分

立ち寄りスポット

おんずい  
音水湖

「引原ダム」のダム湖畔には管理道路や公園が整備されており、散策や休憩に最適。春の桜、夏の深緑、秋の紅葉など季節の移ろいを楽しむことができます。

●穴栗市波賀町日ノ原176-11

