

# 公益社団法人 ひょうご農林機構

## みどりあふれる 美しい兵庫づくり

### 分収造林事業・県営分収育林事業



[ 下刈 ]

#### 保育作業

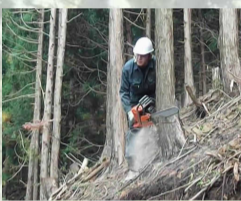
健全な生育を促すため、造林木の生長を阻害する雑草を刈払う「下刈」や、節のない良質材の生産のほか、病虫害の防止や林内を明るくするために枝を切り落とす「枝打」などの保育作業を実施



[ 枝打 ]

#### 利用間伐事業

収益の確保、保育経費の軽減を目的に、間伐材を搬出・販売する「利用間伐事業」を実施



[ 間伐 ]



[ 作業道開設 ]



[ 搬出 ]

### 県民緑税を活用した事業

#### 里山防災林整備

集落裏山の里山林において、森林整備に併せて簡易防災施設や歩道を整備



[ 森林整備 ]



[ 簡易防災施設 ]

#### 野生動物共生林整備

農作物被害など野生動物と人との軋轢が生じている区域において、人と野生動物との棲み分けゾーン(バッファゾーン)の設置や広葉樹林を整備



[ バッファゾーン整備 ]



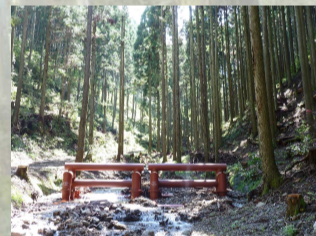
[ 植生保護柵 ]

#### 緊急防災林整備(溪流対策)

土石流や流木被害が発生する恐れのある危険溪流を対象に、危険木の除去や深根性広葉樹の植栽、簡易流木止め施設を整備



[ 災害緩衝林整備 ]



[ 簡易流木止め ]

### 事業紹介(森林緑化部)

#### 【分収造林事業・県営分収育林事業】

土地所有者と公社が契約を結んで植林を行い、伐採時に収益を一定の割合で分配する「分収造林事業(約2万ヘクタール)」を中心に、土地所有者に代わって、水源涵養機能等公益的にも木材資源としても価値の高い100年生の森づくりを進める「県営分収育林事業(約2千4百ヘクタール)」を実施。

#### 【県民緑税を活用した事業】

兵庫県が進めている「災害に強い森づくり」の実行機関として、県民緑税を活用した里山防災林整備、野生動物共生林整備および緊急防災林整備(溪流対策)の実施のほか、公共施設周辺等の環境緑化や緑地の維持管理などの計画・設計・積算や施工管理業務などを実施。

### コメント

兵庫の林業の未来を担う技術者の育成に期待しています。

### 事業体の概要

事業体名：公益社団法人 ひょうご農林機構

所在地：本社：神戸市中央区下山手通5丁目7-18 TEL(代表)078-361-8121

県南事務所：神崎郡福崎町西田原1994-4 TEL 0790-22-2770

県北事務所：朝来市和田山町法道寺527 TEL 079-672-3373

代表者：理事長 新岡 史朗

役職員数：役員20名 職員217名(うち林業関係職員68名)※令和3年4月1日現在(参考)

ホームページ：<https://www.forest-hyogo.jp/>

