



丹波版の問い合わせは

丹波県民局県民交流室総務防災課へ
〒669-3309 丹波市柏原町柏原688

☎0795(73)3721
☎0795(72)3077

ホームページ 丹波県民局

柏原総合庁舎 ☎0795(72)0500(代表)

困ったとき、まずは[さわやか県民相談]へ
☎0120(32)7830(携帯電話からは代表番号へ)
【受付】平日(祝日等を除く)9時~17時30分



おいしい丹波

特産物パンフレット「おいしい丹波」

大納言小豆、山の芋をはじめ、丹波地域の特産物を紹介するパンフレットです。丹波地域の農産物の魅力が詰まった1冊。手に取ってみてください。

詳細はこちら▶



県民局で配布中

丹波大納言小豆

ぜんざいフェア

📅11月3日(祝)~令和3年2月18日(木)
📍丹波市内の飲食店 全29店



丹波栗と丹波黒大豆が入ったぜいたくなぜんざい

希少な丹波大納言小豆を使ったぜんざいが、お店自慢の味で楽しめます。餅や栗が入った「王道ぜんざい」、意外な食材と組み合わせた「創作ぜんざい」のほか、持ち帰り商品もあります。小豆模様ののぼりが目印です。

参加店はこちら▶



焼き餅入りのぜんざい



大納言小豆と丹波栗のプリュぜんざい

豆知識

丹波大納言小豆って?

丹波市春日町が発祥の地。江戸時代から約400年の歴史を持ちます。俵型で皮が薄く、大粒で煮ても崩れにくく、光沢が美しいのが特徴で、風味も上品です。

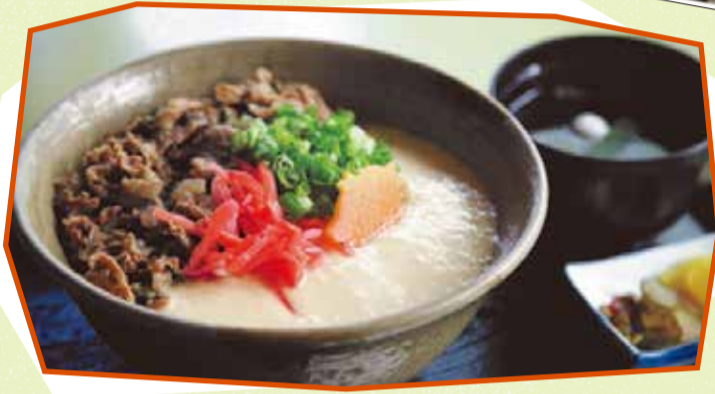


📍丹波農林振興事務所 ☎0795(73)3796 ☎0795(72)4063

丹波篠山

山の芋フェア

📅11月21日(土)~令和3年1月31日(日)
📍丹波篠山市内の飲食店 全42店



丹波篠山市産のコシヒカリ、特産牛、山の芋を使ったご当地丼

そばやうどんに一品料理、鍋物、丼、お土産まで、丹波篠山山の芋が主役のメニューが勢ぞろい。いろいろな味わい方で山の芋のおいしさを堪能できます。この季節ならではの美味をたっぷり楽しんでください。

参加店はこちら▶



山の芋をたっぷり使ったとろろうどん



角切りの山の芋が入ったぼたん鍋

豆知識

丹波篠山山の芋って?

生産量の限られる貴重な食材。丹波篠山の特産野菜です。自然薯や長芋と比べて風味が良く、独特の粘りと白さ、すり下ろしたときのきめの細やかさが特徴です。



📍丹波農業改良普及センター ☎0795(73)3805 ☎0795(72)4063

📍インフォメーション イベント等は延期・中止の場合があります

たんば恐竜街道 モバイルスタンプラリー

川代ラインパークと恐竜ゆかりの地&名所を巡るモバイルスタンプラリーです。スマートフォンを持って出掛けましょう。メイン施設の4カ所を制覇した先着500人には缶バッジをプレゼント。メイン施設を含め全15カ所を訪問すると抽選で10人に恐竜フィギュアが当たります 📅11月29日(日)

📍川代ラインパーク ¥無料 📍下記二次元コードからホームページにアクセス 📍丹波地域恐竜化石フィールドミュージアム 推進協議会 ☎0795(73)0933

📍恐竜化石フィールドミュージアム 🔍



詳細はこちら



大人の木工教室

公園内の間伐材を使った家具づくり教室です。組み立てキットを使って1日で完成。自分だけのテーブルや椅子を作ってみませんか(工具の持参不要) 📍高校生以上 📅11月21日(土)(毎月第1・第3土曜開催)10時~15時 📍県立丹波並木道中央公園 森林活動センター 📍各日4人(先着) ¥①木のテーブル1,700円 ②木の椅子2,200円 ③わら縄スツール1,800円 📍開催日の1週間前ま

📍でに電話で同園へ ☎079(594)0990 ☎079(594)0991

📍丹波並木道中央公園 🔍

