

夏休みに楽しく学ぶ

対象

小学

1～6年生

恐竜好きのあなたへ特別な体験を

普段は入ることができない
丹波竜化石の発掘現場
に行ってみよう!

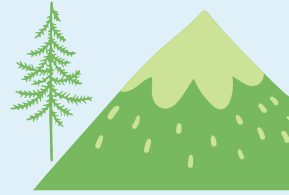


丹波地域恐竜化石
フィールドミュージアム

恐竜化石& 里山体験 ツアー

令和5年
8月4日(金)開催

自分だけの
植物標本
をつくろう!



“サステナブルツアー”
を目指します。

- 住み続けられるまちづくりを
- 陸の豊かさを守ろう
- パートナーシップで目標を達成しよう



参加申込受付開始：令和5年7月5日(水)～(先着順)

★1日の流れ★

JR篠山口駅
発着

- 8:50 JR篠山口駅集合
- 9:20 植物採集&標本制作(丹波の森公苑)
解説：県立人と自然の博物館
高野主任研究員、李研究員
- 11:30 昼食
- 12:40 丹波竜化石発見地見学
解説：県立人と自然の博物館
池田主任研究員、田中研究員
- 化石発掘体験
- 14:50 丹波竜化石工房ちーたんの館見学
- 15:50 太古の生きもの館見学
- 16:30 JR篠山口駅解散

※バスで移動します。
※天候等により、行程が変更になる場合があります。

★持ち物★

- お弁当(訪問施設に購入場所はございません)
- 飲み物
- ゴミ袋(ゴミは各自お持ち帰りください)
- エチケット袋・帽子・タオル・雨具

※長袖・長ズボン等着用してください。
※山歩きもありますので、歩きやすい靴を履いてください。

★参加条件等★

- 対象：小学1～6年生
※小学生1名につき保護者1名まで同伴可
※小学1～3年生までは、原則、保護者同伴
(兄弟・友人同士で参加される場合は、
グループにつき保護者1名でも可)
※小学生未満の方は同行いただけません

定員：20名(先着順)※定員に到達次第締切
※保護者の人数は含みません

参加費：小学生1,000円、保護者600円
(旅行保険、資料代・体験料等を含む)
※保護者は体験はできません

★お申し込み方法★

申し込みフォームから
お申し込みください。



主催：丹波地域恐竜化石フィールドミュージアム推進協議会
共催：丹波地域環境パートナーシップ会議

問い合わせ先 0795-78-9961 ※土・日・祝は
繋がりません

<https://tamba-fieldmuseum.com/contact>

