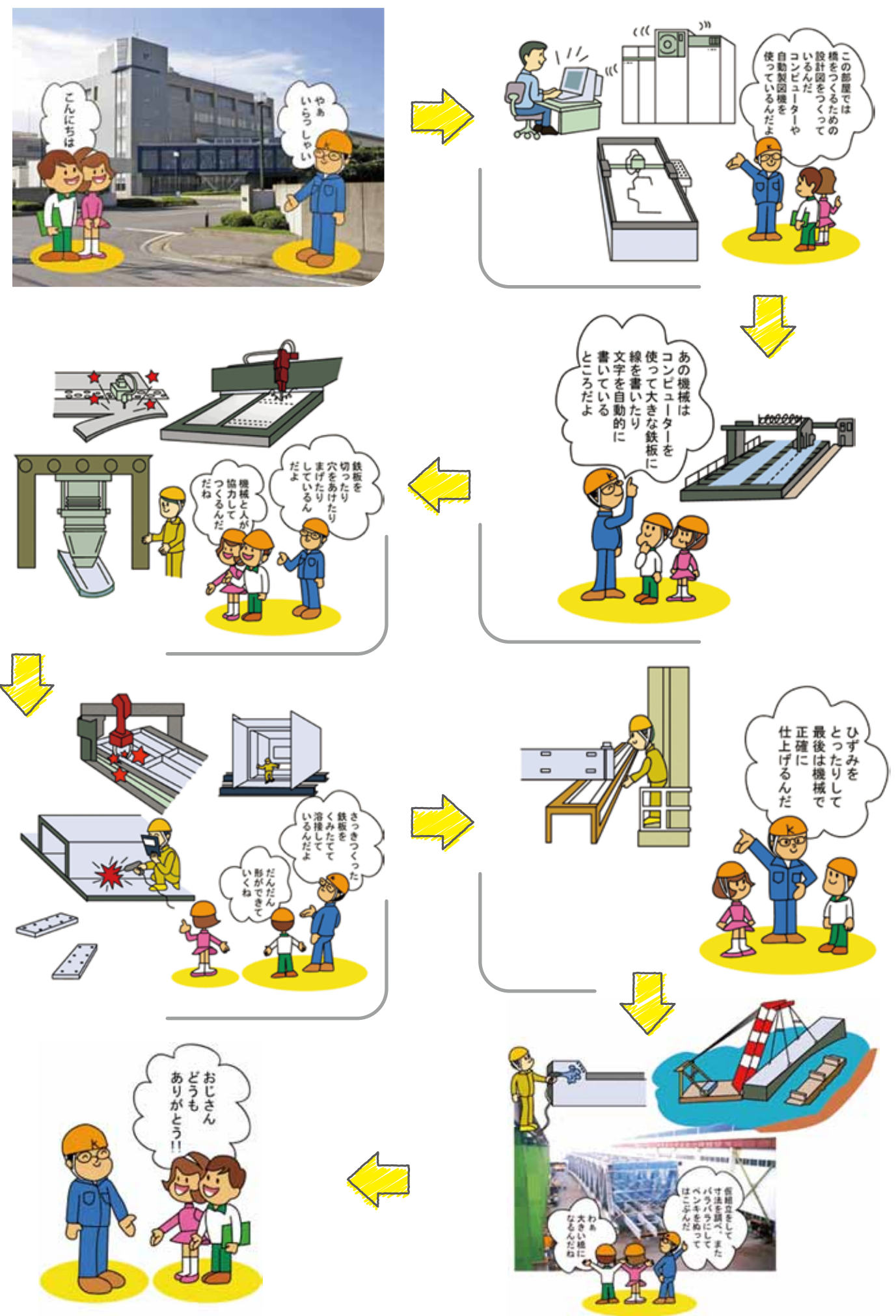


まんがで見る工場見学 ～橋ができるまで～



ミツガシワの生息

分布

主に北日本の湖沼や湿原内の池塘などに生育する植物です。氷河期に分布を広げた植物で、各地で化石が見つかっています。兵庫県をはじめ、西南日本においては残存植物(遺存植物)として点々と隔離分布しています。



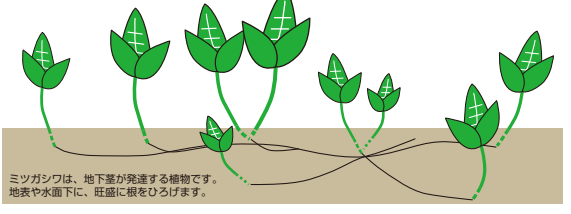
形態と生活史

春(西南日本では4月~5月)、雪解けとともに白い花を咲かせます。花には、長花柱花と短花柱花の2つの形態があり、虫媒花で、他家受粉により結実します。



生態

湿地に群生する多年生の抽水植物です。地下茎が発達し、緑色の太い根茎が地表や水面下で分かれながら伸び、根の先端から複数の小葉が出ます。



栽培

株分けで増殖が可能な植物です。粘土質で肥沃な土であればよく繁殖します。水深が深いところを好まないで、植え付け時には水深3~10cm程度がよいようです。また、水が激しく悪くなると元気を失うため、水の交換が重要です。



天然記念物への指定

長谷地区のミツガシワは、より確実な保全を図るため、新温泉町指定天然記念物とする予定となっており、平成27年9月の指定を目指して検討が進められています。指定されれば、町指定の天然記念物としては11件目の指定で、湿生植物群落としては、ホンコウホネの群生(春來)に続き2件目です。本天然記念物の対象はミツガシワですが、長谷地区周辺には他にも重要な植物が生育しています。これらの種も含めて、貴重な湿地環境を保全していく必要があります。

長谷地区やその周辺に見られるその他の重要な植物種

(長谷地区) カキツバタ(兵庫県Bランク)	ミズワラビ(兵庫県Cランク)
(周辺部) ユキグニミツバツツジ(兵庫県Bランク)	カララハハコ(兵庫県Bランク)

山陰近畿自動車道(鳥取豊岡宮津自動車道)

(国)178号 浜坂道路

長谷橋上部工事

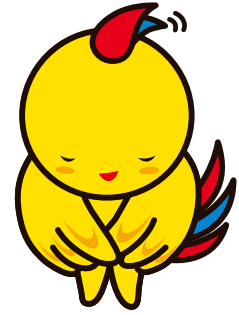


兵庫県 但馬県民局 新温泉土木事務所

〒669-6701 兵庫県美都郡新温泉町芦屋522-4
TEL.0796-82-3141 FAX.0796-82-4448

KH 株式会社 駒井ハルテック

[本社] 〒110-8547 東京都台東区上野一丁目19番10号
TEL.(03)3833-5101
[本店] 〒550-0012 大阪市西区立売堀四丁目2番21号
TEL.(06)4391-0811



兵庫県マスコット はばタン

発注者 / 兵庫県 新温泉土木事務所
施工者 / 株式会社 駒井ハルテック

事業概要

浜坂道路は、地域高規格道路「山陰近畿自動車道(鳥取豊岡宮津自動車道)」の一区間として、平成21年3月に整備区間の指定を受けた自動車専用道路です。この道路は、香住道路、余部道路、東浜居組道路とともに、現在の国道178号のバイパスとして、災害時、積雪時の安全な交通を確保し、地域の産業や、経済活動を支える重要な道路です。本工事では、長谷地区に架かる橋梁(橋長94m)の上部工を施工します。

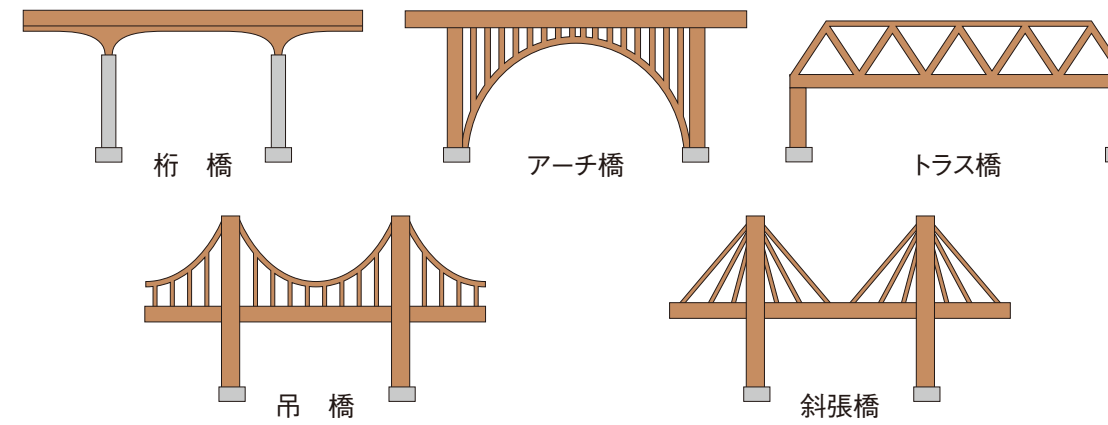
工事概要

工事名称 (国)178号 浜坂道路 長谷橋上部工事
 発注者 兵庫県 但馬県民局 新温泉土木事務所
 施工業者 株式会社 駒井ハルテック
 工期 自 平成27年3月12日
 至 平成29年3月30日
 施工場所 兵庫県美方郡新温泉町二日市
 工事概要 構造形式: 鋼単純合理化トラス橋
 橋長: 94.0m
 有効幅員: 10.760m
 鋼重: 383t
 架設方法: ケーブルエレクション直吊り工法

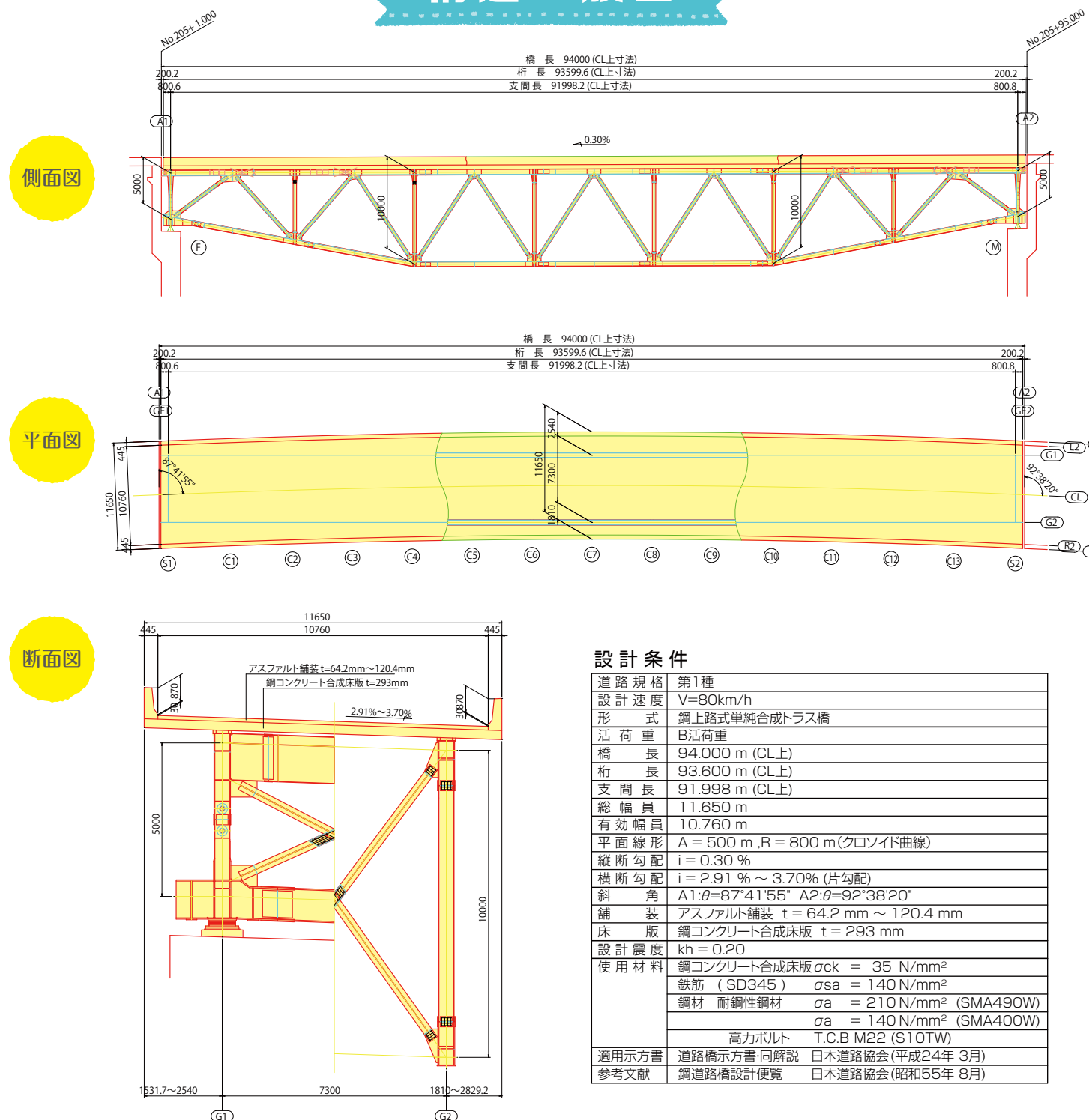
工事位置



主な橋の種類



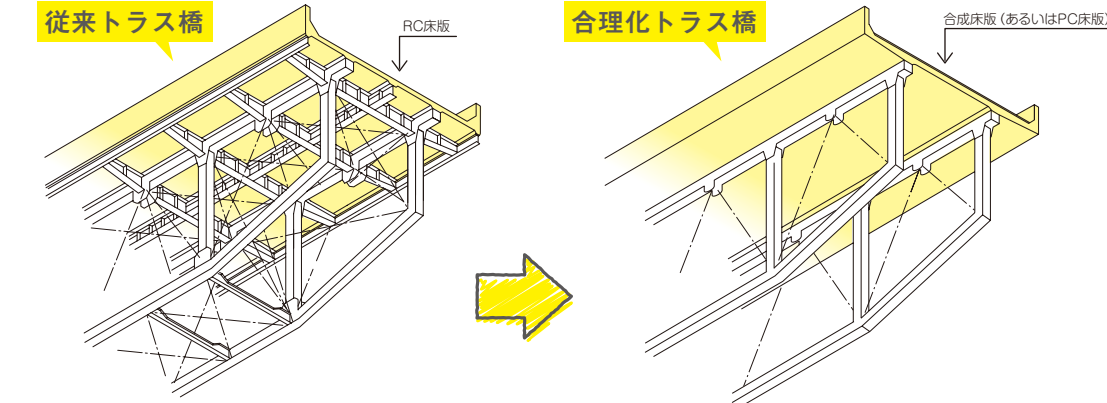
構造一般図



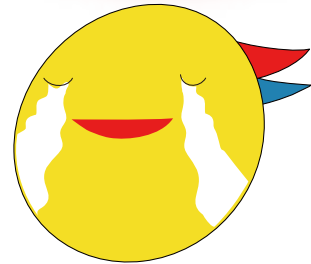
長谷橋の特徴

合理化トラス橋

従来床版を支持していた縦桁やブラケットなどの床組構造を、合成床版またはPC床版を用いて支持桁間隔を大きくすることにより、省略・簡素化した橋梁です。さらに、横荷重に対しては床版で抵抗するので、上横構を省略し、材片数や溶接延長を減らすことができます。

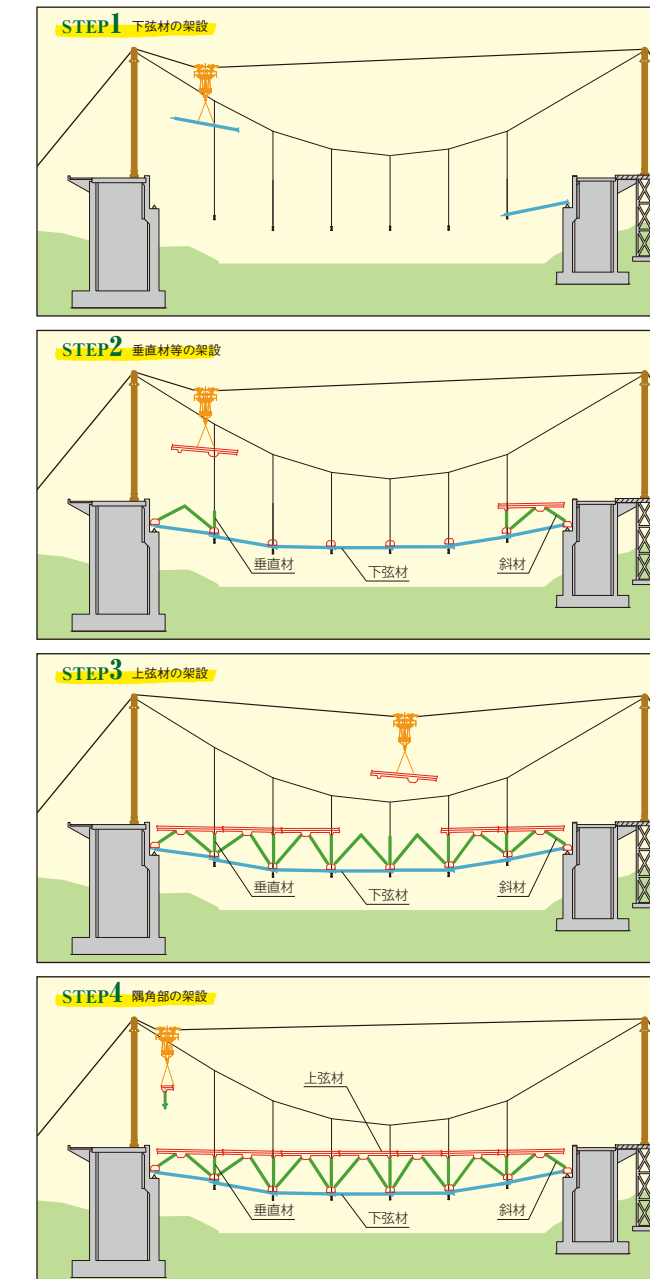


工夫がいっぱい...



ケーブルエレクション直吊り工法

鉄塔間に張り渡したケーブルで橋体を支持して架設する工法で、架設地点が高い渓谷や河川など桁下空間を利用できず、移動式クレーンの進入やベントの設置が困難な場合に適用します。

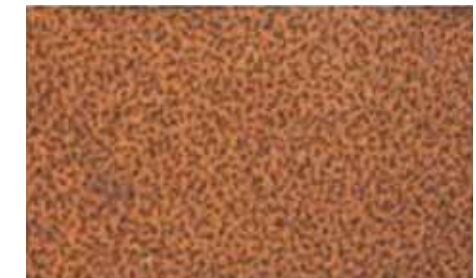


耐候性鋼材

塗装せずにそのまま使用してもあまり錆びず、またその錆が緻密で、内部まで腐蝕されないような鋼材である。錆の色は茶褐色で美しい。耐候性鋼は、適切な管理をすれば無塗装で使用できるので、メンテナンス費や塗装費を低減できる。



初期の錆



安定した錆

