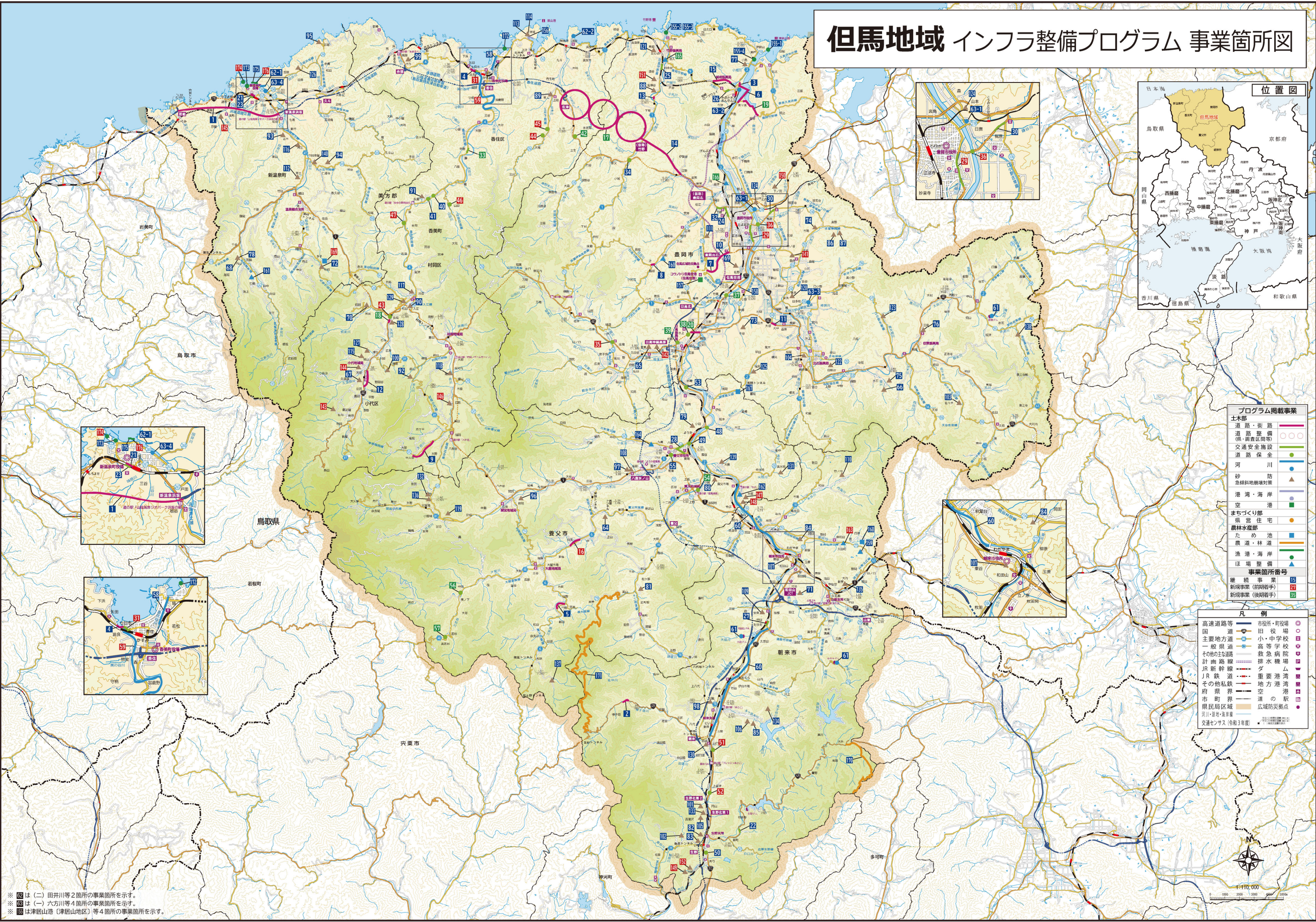


# 但馬地域 インフラ整備プログラム 事業箇所図



**プログラム掲載事業**

土木部	
道路・街路	—
道路整備 (県・市町等)	○
交通安全施設	○
道路保全	—
河川	—
防砂・防急傾斜地崩壊対策	▲
港湾・海岸	—
空港	—
まちづくり部	
県営住宅	●
農林水産部	
ため池	■
農道・林道	—
漁港・海岸	—
ほ場整備	▲
<b>事業箇所番号</b>	
継続事業	15
新規事業 (前期着手)	27
新規事業 (後期着手)	35

**凡例**

高速道路等	—	市役所・町役場	○
国道	—	旧役場	○
主要地方道	—	小・中学校	○
一般県道	—	高等学校	○
その他の主要道路	—	救急病院	○
計画路線	—	排水機場	○
JR新幹線	—	ダム	△
JR鉄道	—	重要港湾	○
その他私鉄	—	地方港湾	○
府県界	—	空港	○
市町界	—	道の駅	○
県民局区域	—	広域防災拠点	○
河川・運河・溝渠	—		
交通センサス (令和3年度)	—		

※ ②は(二)田井川等2箇所の事業箇所を示す。  
 ※ ③は(一)六方川等4箇所の事業箇所を示す。  
 ※ ④は津居山港(津居山地区)等4箇所の事業箇所を示す。