

但馬の経済指標

平成26年1月～3月

兵庫県但馬県民局

【但馬の経済概況】

<ポイント>

- ①日本政策金融公庫豊岡支店の但馬地区小企業動向調査によると、業況判断DIは、前期より9ポイント増加し△9となった。
- ②一方、但馬信用金庫の但馬管内景気動向調査によると、業況判断DIは、前期より1.6ポイント減少し、△11.0となった。
- ③有効求人倍率は、3月期1.22倍。前年同月と比べ0.32ポイント増加した。

	区 分	項 目	今期(1月～3月)	対前期(増減)	対前年同期(増減)
1	業況判断DI (全業種計)	日本政策金融公庫豊岡支店	△ 9	+ 9	+ 18
		但馬信用金庫	△ 11	△ 1.6	+ 23.5
2	雇用		3月	対前月(増減)	対前年同月(増減)
		有効求人倍率	1.22	△ 0.13	+ 0.32
			3月	前月比(%)	前年同月比(%)
		有効求人数(人)	4,114	△ 5.99	+ 15.11
		有効求職者数(人)	3,369	+ 3.69	△ 15.03
		雇用保険受給者実人員(人)	712	△ 5.44	△ 14.42
3	金融	普通貸付残高(百万円)	10,688	△ 1.32	△ 1.35
		手形交換枚数(枚)	8,122	+ 8.16	+ 2.56
		手形交換金額(百万円)	6,998	+ 24.01	△ 0.14
			今期(1月～3月)	対前期(増減)	対前年同期(増減)
		不渡手形枚数(枚)	21	+ 2	+ 10
		不渡手形金額(千円)	18,119	+ 8,056	+ 6,660
			3月	前月比(%)	前年同月比(%)
		信用保証承諾額(百万円)	858	△ 8.33	△ 16.7
信用保証債務残高(百万円)	42,250	△ 0.38	△ 7.67		
4	公共工事	公共工事請負金額(百万円)	1,666	△ 54.28	△ 32.35
5	企業倒産		今期(1月～3月)	対前期(増減)	対前年同期(増減)
		件数	4	△ 14	△ 1
		負債総額(百万円)	1,559	+ 3,873	+ 2,004
6	地場産業	豊岡かばん		売上高、生産量、収益は変わらず	売上高、生産量はやや多く、収益は変わらず

1 業況判断

①日本政策金融公庫豊岡支店

今期の業況判断DIは、前期より9ポイント上昇し、△9となった。

業種別では、製造業・卸売業・サービス業・建設業が上昇し、小売業のみ6ポイント低下した。

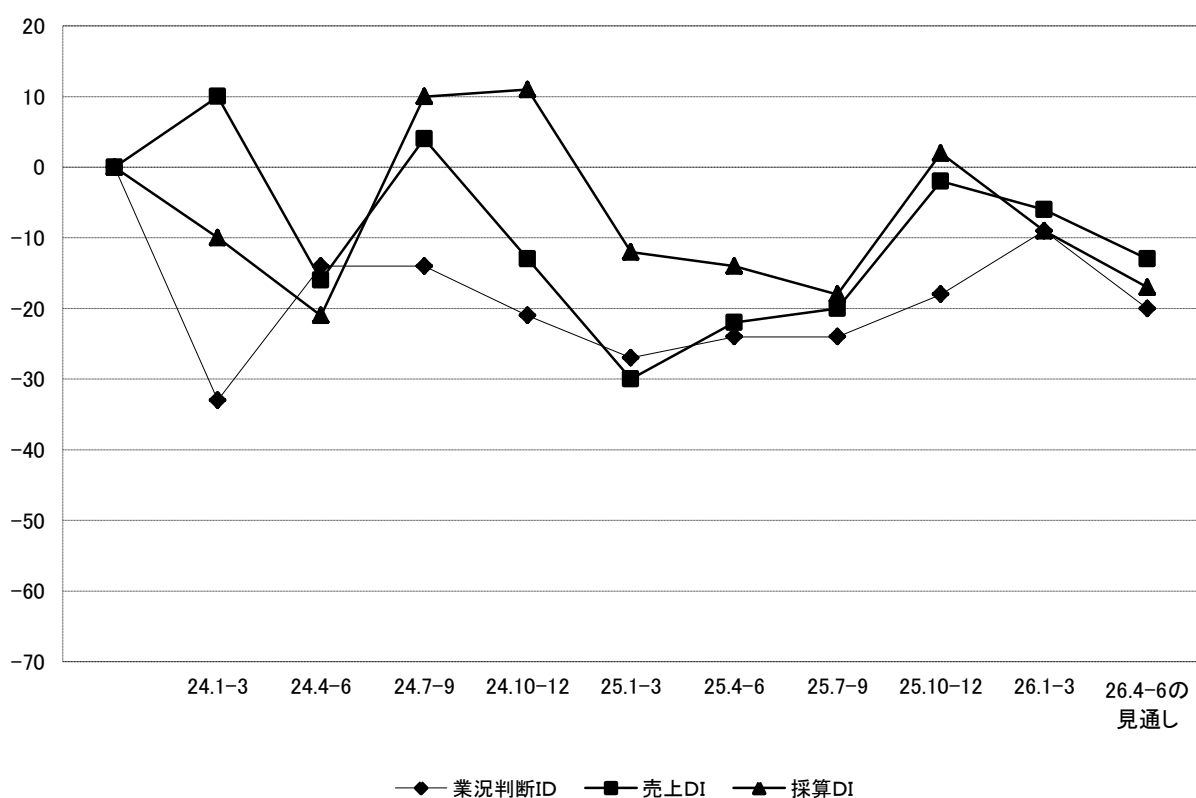
売上DIは、前期より4ポイント低下し、△6となった。

採算DIは、前期より11ポイント低下し、△9となった。

来期については、業況判断DIが今期より11ポイント低下し、△20となる見通しである。

売上DIは△13で今期より7ポイントの低下、採算DIは△17で今期より8ポイントの低下となる見通しである。

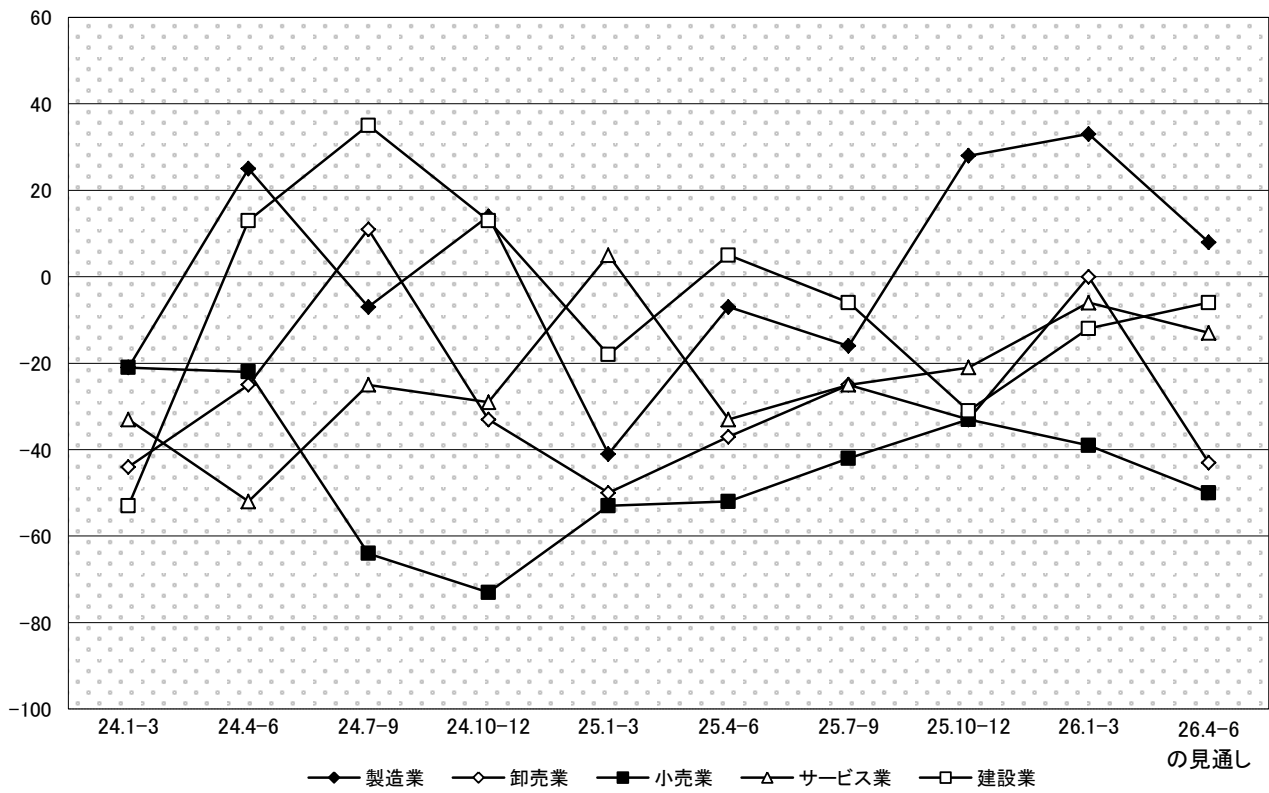
業況判断DIの推移



	24.1-3	24.4-6	24.7-9	24.10-12	25.1-3	25.4-6	25.7-9	25.10-12	26.1-3	26.4-6の見通し
業況判断DI	△ 33	△ 14	△ 14	△ 21	△ 27	△ 24	△ 24	△ 18	△ 9	△ 20
売上DI	10	△ 16	4	△ 13	△ 30	△ 22	△ 20	△ 2	△ 6	△ 13
採算DI	△ 10	△ 21	10	11	△ 12	△ 14	△ 18	2	△ 9	△ 17

出典: 日本政策金融公庫豊岡支店「但馬地区小企業動向調査」

業種別業況判断DI



	24.1-3	24.4-6	24.7-9	24.10-12	25.1-3	25.4-6	25.7-9	25.10-12	26.1-3	26.4-6の 見通し
製造業	△ 21	25	△ 7	14	△ 41	-7	△ 16	28	33	8
卸売業	△ 44	△ 25	11	△ 33	△ 50	△ 37	△ 25	△ 33	0	△ 43
小売業	△ 21	△ 22	△ 64	△ 73	△ 53	△ 52	△ 42	△ 33	△ 39	△ 50
サービス業	△ 33	△ 52	△ 25	△ 29	5	△ 33	△ 25	△ 21	△ 6	△ 13
建設業	△ 53	13	35	13	△ 18	5	△ 6	△ 31	△ 12	△ 6

出典：日本政策金融公庫豊岡支店「但馬地区小企業動向調査」

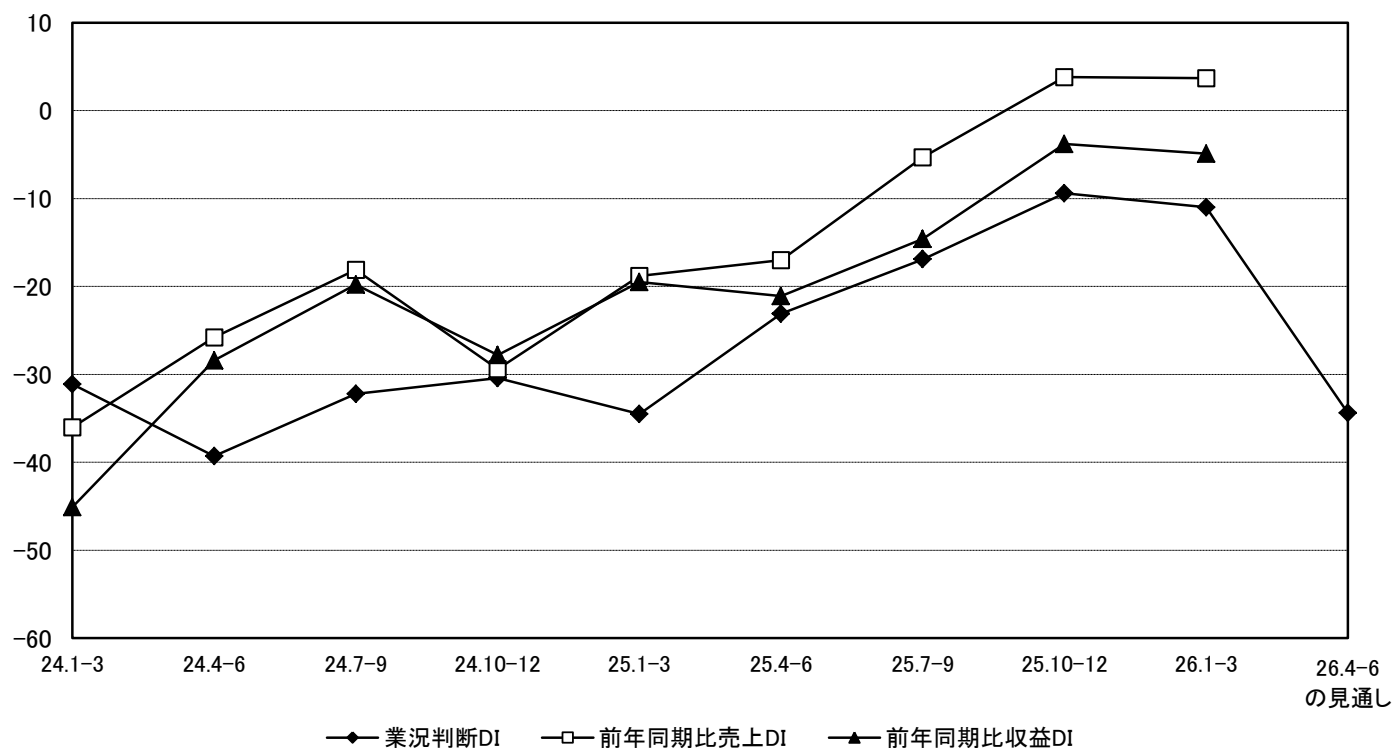
②但馬信用金庫

今期の業況判断DIは、前期より1.6ポイント悪化し、△11となった。

来期の見通しについては、業況DIが今期より23.4ポイント低下し、△34.4となる見通しである。

前年同期と比較した売上額DIは3.7、同収益DIは△4.9となった。

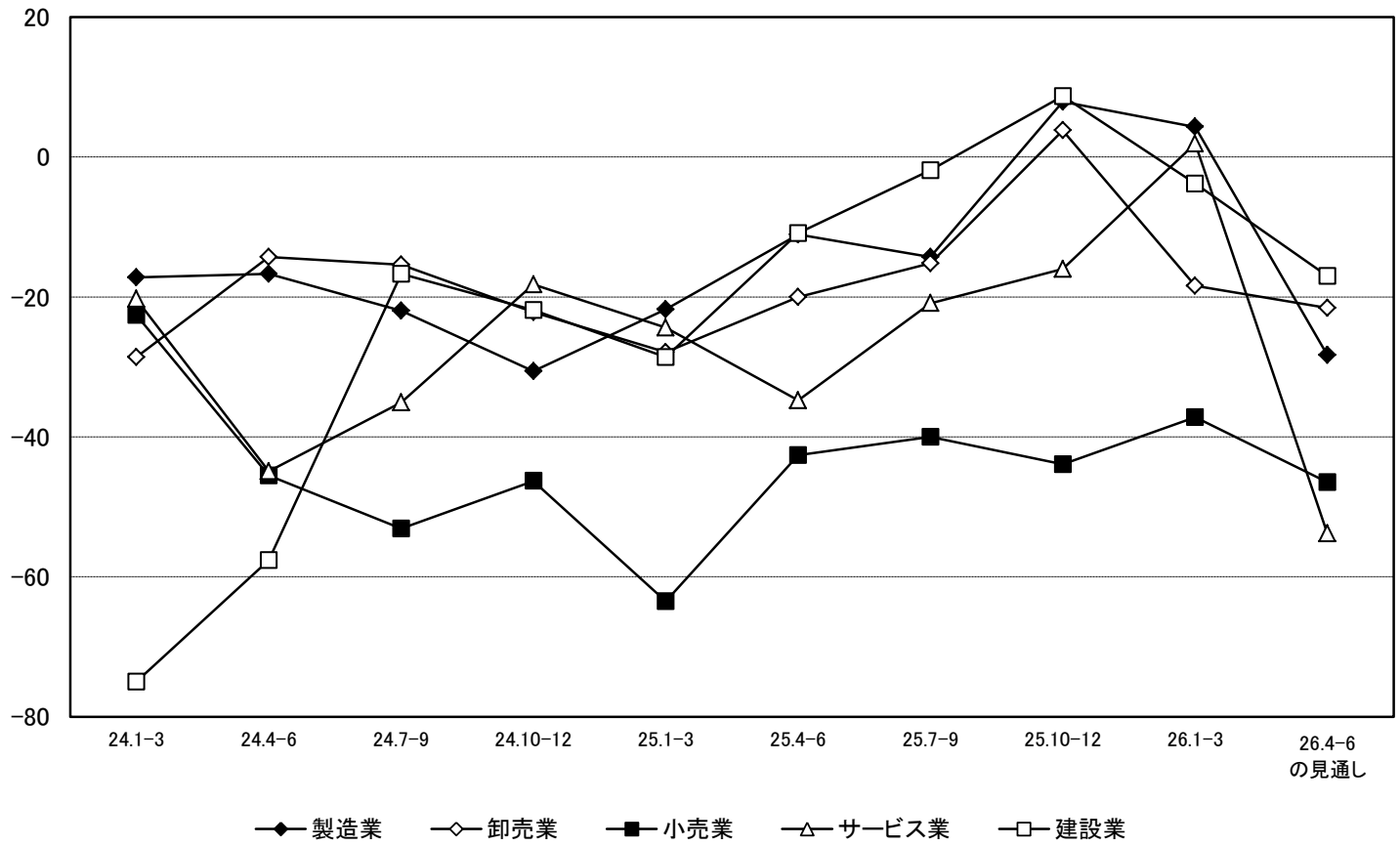
業況判断DIの推移



	24.1-3	24.4-6	24.7-9	24.10-12	25.1-3	25.4-6	25.7-9	25.10-12	26.1-3	26.4-6の見通し
業況判断DI	△ 31.1	△ 39.3	△ 32.2	△ 30.4	△ 34.5	△ 23.1	△ 16.9	△ 9.4	△ 11.0	△ 34.4
前年同期比売上DI	△ 36.0	△ 25.8	△ 18.1	△ 29.4	△ 18.8	△ 17.0	△ 5.3	3.8	3.7	—
前年同期比収益DI	△ 45.1	△ 28.4	△ 19.8	△ 27.8	△ 19.5	△ 21.1	△ 14.6	△ 3.8	△ 4.9	—

出典:但馬信用金庫「但馬管内景気動向調査」

業種別業況判断DI

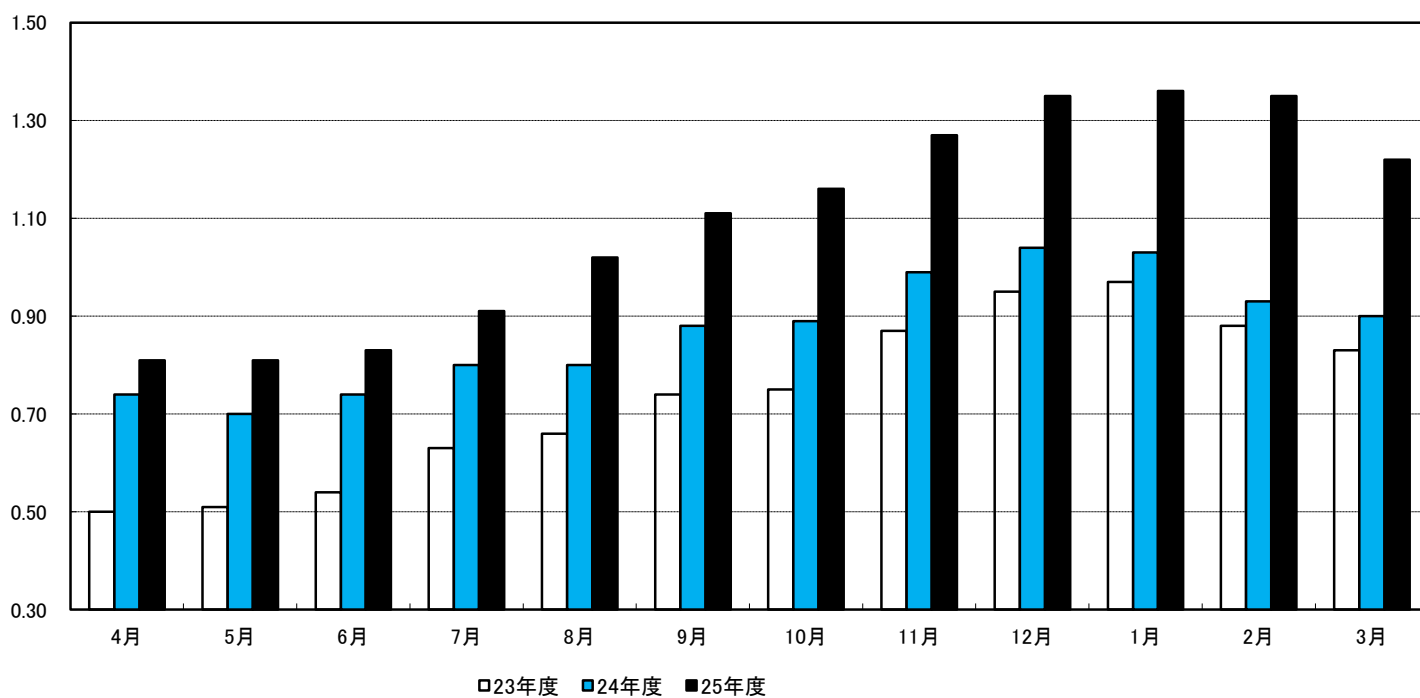


	24.1-3	24.4-6	24.7-9	24.10-12	25.1-3	25.4-6	25.7-9	25.10-12	26.1-3	26.4-6の見通し
製造業	△ 17.2	△ 16.7	△ 22.0	△ 30.6	△ 21.8	△ 11.1	△ 14.3	7.9	4.3	△ 28.3
卸売業	△ 28.6	△ 14.3	△ 15.4	△ 22.2	△ 27.9	△ 20.0	△ 15.2	3.8	△ 18.4	△ 21.6
小売業	△ 22.6	△ 45.5	△ 53.1	△ 46.3	△ 63.5	△ 42.6	△ 40.0	△ 43.9	△ 37.2	△ 46.5
サービス業	△ 20.3	△ 44.9	△ 35.1	△ 18.2	△ 24.4	△ 34.8	△ 20.9	△ 16.0	1.9	△ 53.8
建設業	△ 75.0	△ 57.6	△ 16.7	△ 21.9	△ 28.6	△ 10.9	△ 1.9	8.7	△ 3.8	△ 17.0

出典: 但馬信用金庫「但馬管内景気動向調査」

2 雇用

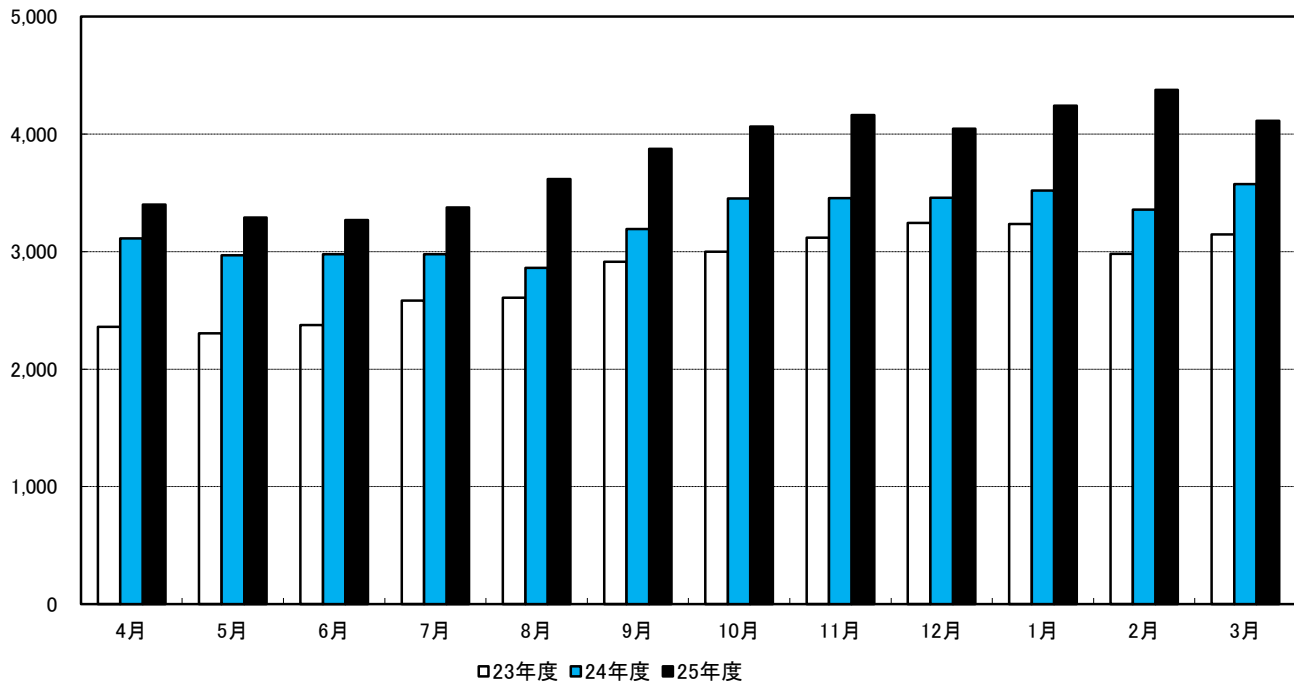
有効求人倍率



	4月	5月	6月	7月	8月	9月	10月	11月	12月	1月	2月	3月	平均
23年度	0.50	0.51	0.54	0.63	0.66	0.74	0.75	0.87	0.95	0.97	0.88	0.83	0.74
24年度	0.74	0.70	0.74	0.80	0.80	0.88	0.89	0.99	1.04	1.03	0.93	0.90	0.87
25年度	0.81	0.81	0.83	0.91	1.02	1.11	1.16	1.27	1.35	1.36	1.35	1.22	1.10
対前月 (増減)	△0.09	0.00	+0.02	+0.08	+0.11	+0.09	+0.05	+0.11	+0.08	+0.01	△0.01	△0.13	—
対前年 (増減)	+0.07	+0.11	+0.09	+0.11	+0.22	+0.23	+0.27	+0.28	+0.31	+0.33	+0.42	+0.32	—

出典:厚生労働省兵庫労働局「月報ひょうご」

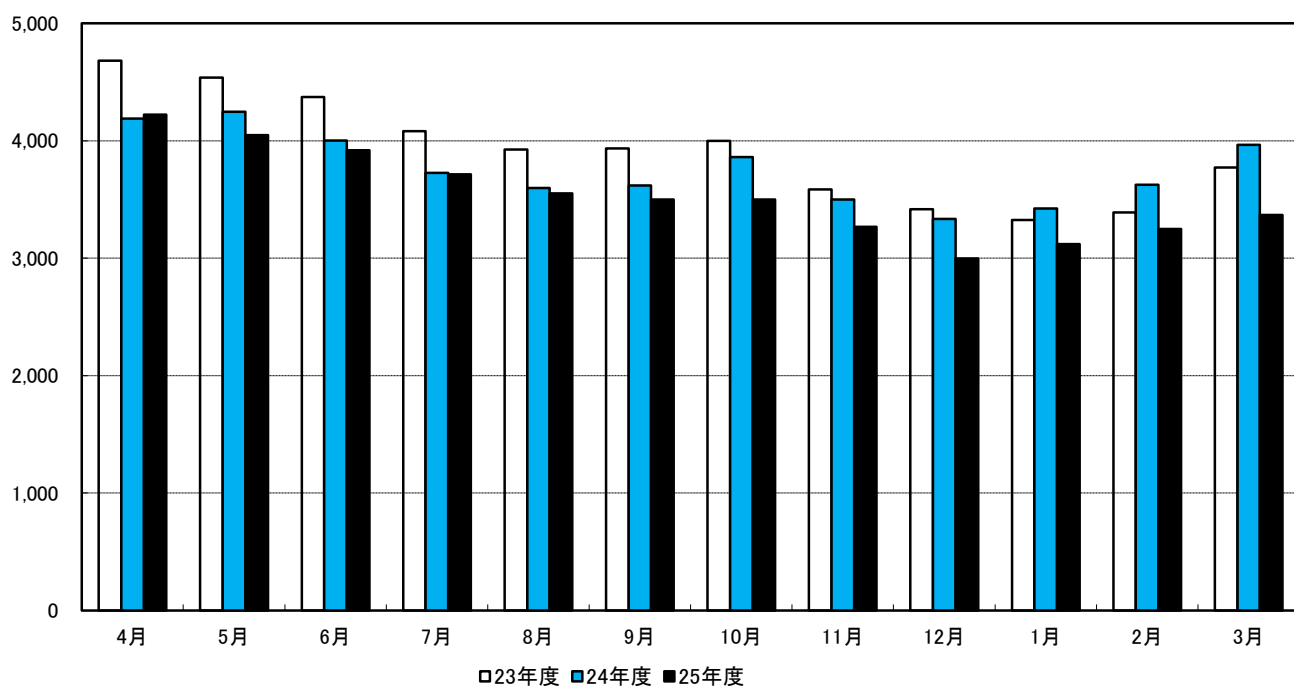
有効求人人数(人)



	4月	5月	6月	7月	8月	9月	10月	11月	12月	1月	2月	3月	平均
23年度	2,359	2,306	2,376	2,584	2,607	2,914	2,999	3,118	3,243	3,235	2,982	3,145	2,822
24年度	3,113	2,970	2,979	2,978	2,861	3,193	3,451	3,455	3,457	3,520	3,357	3,574	3,242
25年度	3,400	3,289	3,270	3,376	3,616	3,876	4,064	4,163	4,047	4,243	4,376	4,114	3,820
前月比 (%)	△4.9	△3.3	△0.6	+3.24	+7.11	+7.19	+4.85	+2.44	△2.79	+4.84	+3.13	△5.99	—
前年同月 比(%)	+9.2	+10.7	+9.8	+13.36	+26.39	+21.39	+17.76	+20.49	+17.07	+20.54	+30.35	+15.11	—

出典:厚生労働省兵庫労働局「月報ひょうご」

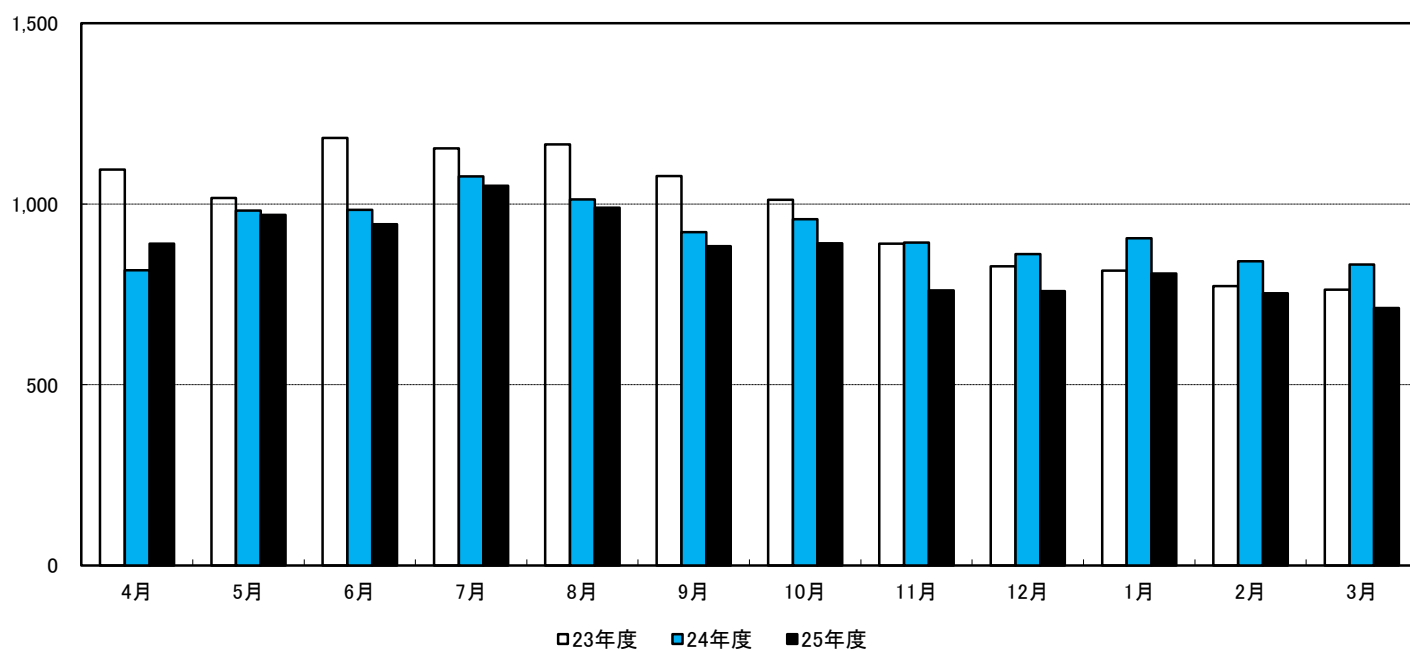
有効求職者数(人)



	4月	5月	6月	7月	8月	9月	10月	11月	12月	1月	2月	3月	平均
23年度	4,683	4,539	4,372	4,081	3,926	3,934	3,999	3,586	3,416	3,324	3,388	3,773	3,918
24年度	4,188	4,248	4,002	3,726	3,598	3,618	3,862	3,500	3,334	3,423	3,625	3,965	3,757
25年度	4,222	4,047	3,920	3,714	3,552	3,498	3,499	3,268	2,997	3,121	3,249	3,369	3,538
前月比(%)	+6.5	△4.1	△3.1	△5.26	△4.36	△1.52	+0.03	△6.6	△8.29	+4.14	+4.1	+3.69	—
前年同月比(%)	+0.8	△4.7	△2.0	△0.32	△1.28	△3.32	△9.4	△6.63	△10.11	△8.82	△10.37	△15.03	—

出典:厚生労働省兵庫労働局「月報ひょうご」

雇用保険受給者実人員(人)

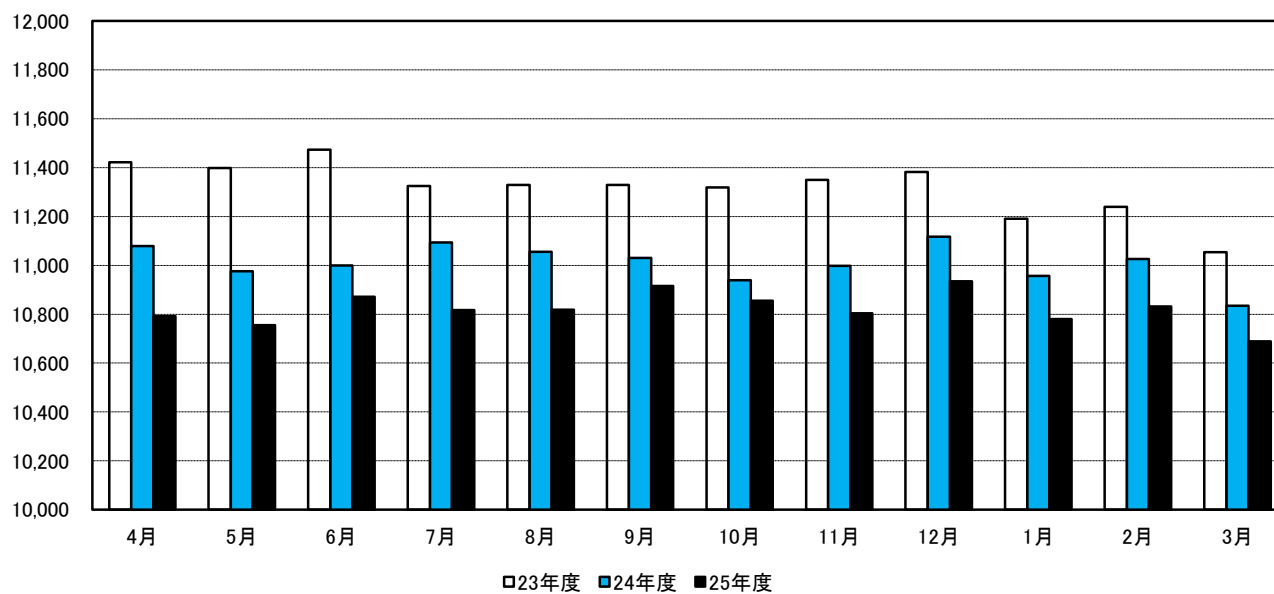


	4月	5月	6月	7月	8月	9月	10月	11月	12月	1月	2月	3月	平均
23年度	1,095	1,016	1,183	1,154	1,165	1,077	1,011	890	827	815	773	763	981
24年度	816	982	984	1,076	1,012	922	958	893	861	905	841	832	924
25年度	890	970	944	1,050	990	883	891	761	759	808	753	712	868
前月比(%)	+7.0	+9.0	△2.7	+11.23	△5.71	△10.81	+0.91	△14.59	△0.26	+6.46	△6.81	△5.44	—
前年同月比(%)	+9.1	△1.2	△4.1	△2.42	△2.17	△4.23	△6.99	△14.78	△11.85	△10.72	△10.46	△14.42	—

出典:厚生労働省兵庫労働局「月報ひょうご」

3 金融

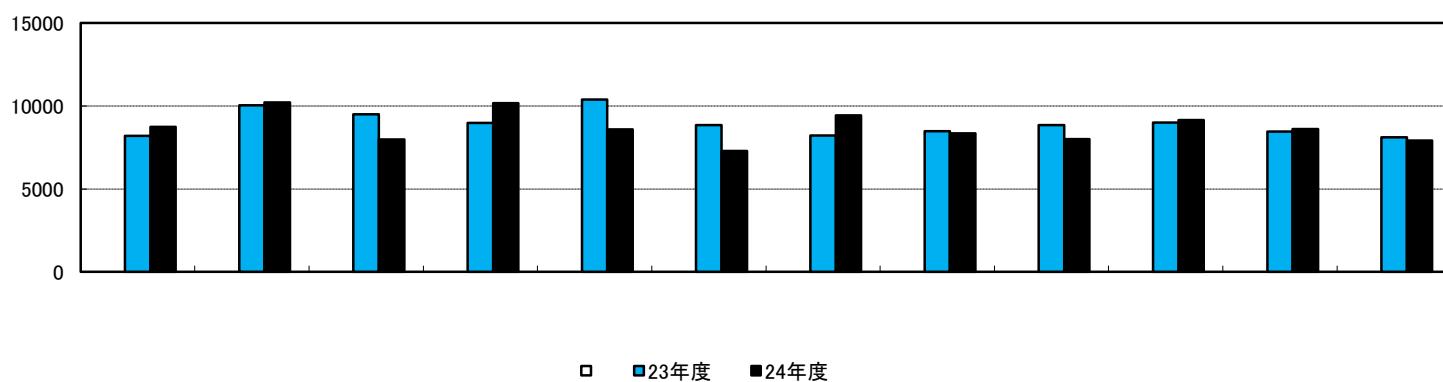
普通貸付残高(百万円)



	4月	5月	6月	7月	8月	9月	10月	11月	12月	1月	2月	3月	平均
23年度	11,422	11,398	11,473	11,324	11,329	11,329	11,319	11,350	11,382	11,190	11,239	11,054	11,317
24年度	11,079	10,976	10,999	11,093	11,056	11,030	10,939	10,998	11,117	10,957	11,026	10,835	11,009
25年度	10,792	10,755	10,871	10,817	10,818	10,915	10,855	10,804	10,934	10,780	10,832	10,689	10,822
前月比 (%)	△0.4	△0.3	+1.1	△0.5	+0.01	+0.9	△0.55	△0.47	+1.2	△1.41	+0.48	△1.32	—
前年同月比 (%)	△2.6	△2.0	△1.2	△2.49	△2.15	△1.04	△0.77	△1.76	△1.65	△1.62	△1.76	△1.35	—

日本政策金融公庫豊岡支店 集計

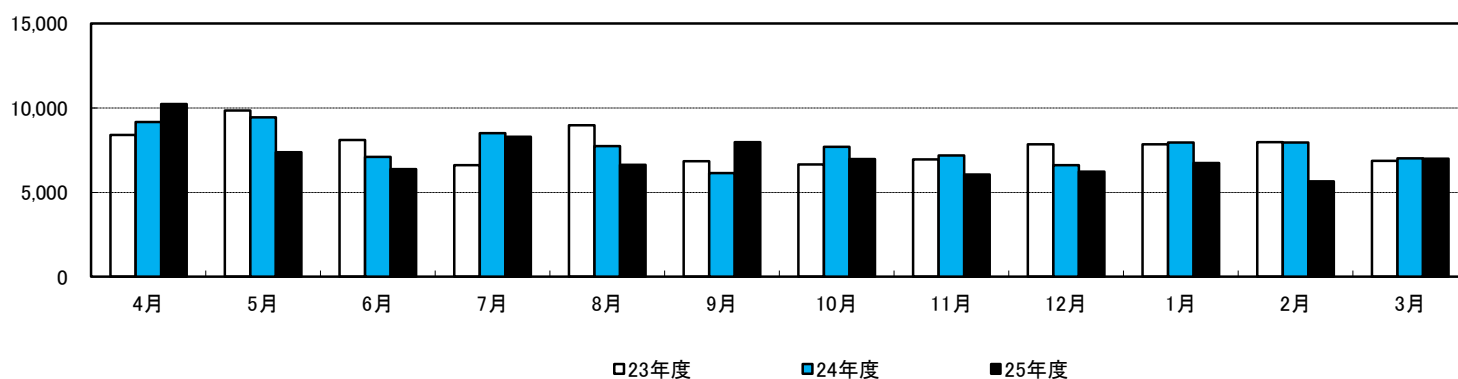
手形交換枚数(枚)



	4月	5月	6月	7月	8月	9月	10月	11月	12月	1月	2月	3月	平均
23年度	8,206	10,032	9,493	8,981	10,399	8,847	8,229	8,484	8,844	9,002	8,465	8,117	8,925
24年度	8,743	10,224	7,974	10,179	8,591	7,295	9,436	8,348	8,011	9,157	8,605	7,919	8,707
25年度	9,374	8,387	6,983	9,741	7,132	8,346	7,966	7,001	8,591	8,478	7,509	8,122	8,136
前月比(%)	+18.4	△10.5	△16.7	+39.5	△26.78	+17.02	△4.55	△12.11	+22.71	△1.32	△11.43	+8.16	—
前年同月比(%)	+7.2	△18.0	△12.4	△4.3	△16.98	+14.41	△15.58	△16.14	+7.24	△7.42	△12.74	+2.56	—

三井住友銀行豊岡支店 集計

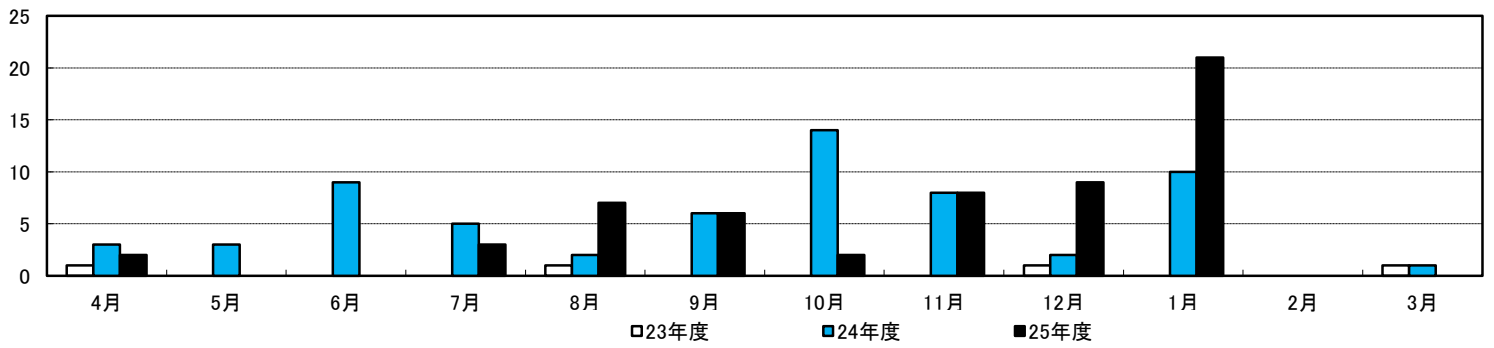
手形交換金額(百万円)



	4月	5月	6月	7月	8月	9月	10月	11月	12月	1月	2月	3月	平均
23年度	8,392	9,852	8,097	6,617	8,981	6,835	6,645	6,939	7,843	7,833	7,977	6,865	7,740
24年度	9,153	9,443	7,088	8,493	7,734	6,137	7,685	7,176	6,598	7,950	7,945	7,008	7,701
25年度	10,223	7,371	6,372	8,300	6,631	7,960	6,975	6,065	6,233	6,732	5,644	6,998	7,125
前月比(%)	+45.9	△27.9	△13.6	+30.26	△20.11	+20.04	△12.37	△13.05	+2.77	+8.01	△16.16	+23.99	—
前年同月比(%)	+11.7	△21.9	△10.1	△2.27	△14.26	+29.71	△9.24	△15.48	△5.53	△15.32	△28.96	△0.14	—

三井住友銀行豊岡支店 集計

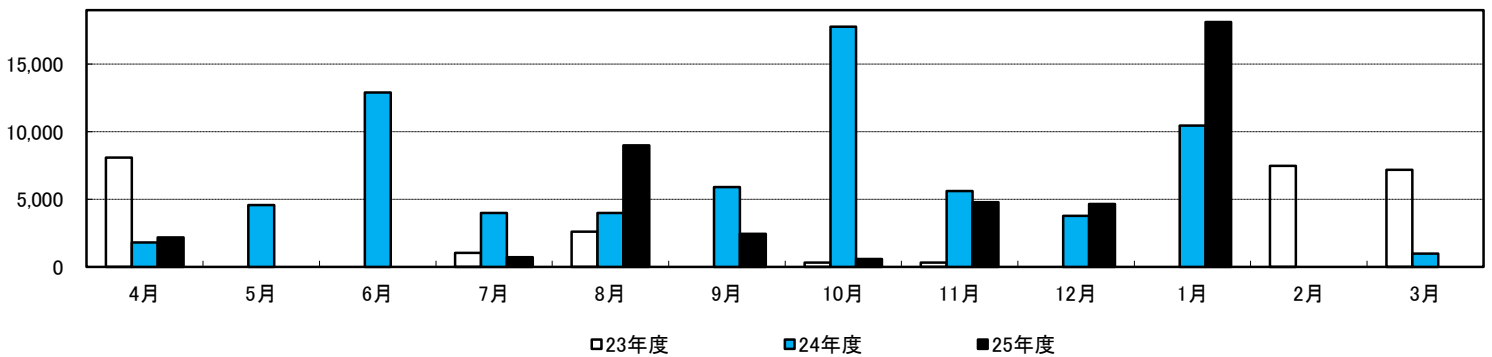
不渡交換枚数(枚)



	4月	5月	6月	7月	8月	9月	10月	11月	12月	1月	2月	3月	合計
23年度	1	0	0	0	1	0	0	0	1	0	0	1	4
24年度	3	3	9	5	2	6	14	8	2	10	0	1	63
25年度	2	0	0	3	7	6	2	8	9	21	0	0	58

三井住友銀行豊岡支店 集計

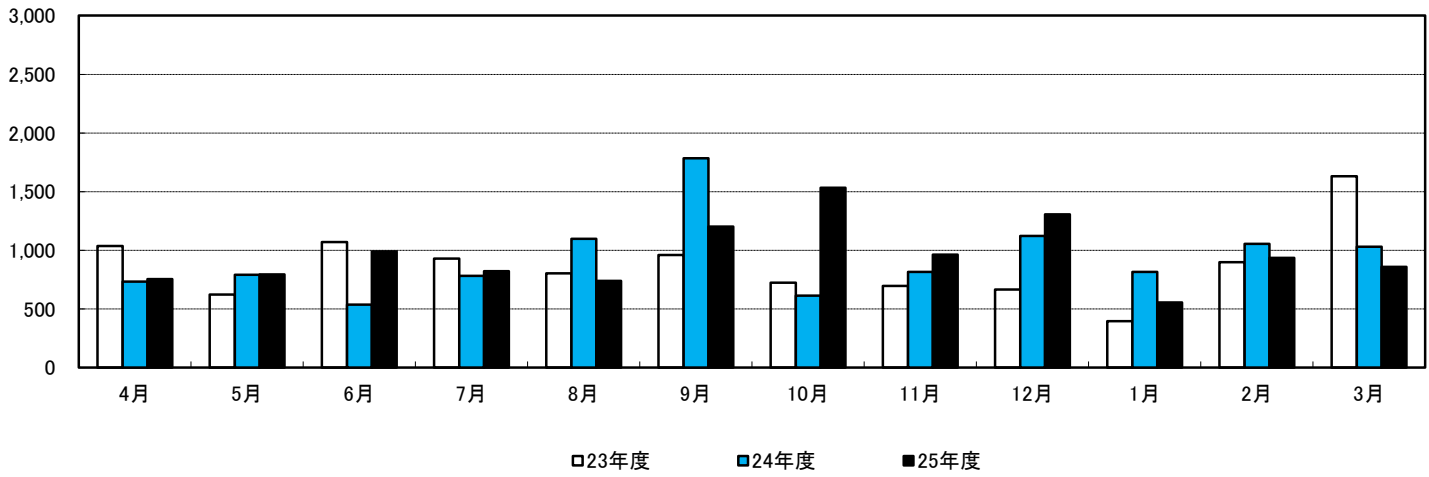
不渡交換金額(千円)



	4月	5月	6月	7月	8月	9月	10月	11月	12月	1月	2月	3月	合計
23年度	8,102	0	0	1,039	2,625	0	324	336	0	0	7,493	7,182	27,101
24年度	1,816	4,594	12,902	4,004	3,990	5,906	17,756	5,620	3,800	10,459	0	1,000	71,847
25年度	2,200	0	0	725	9,010	2,470	606	4,791	4,666	18,119	0	0	42,587

三井住友銀行豊岡支店 集計

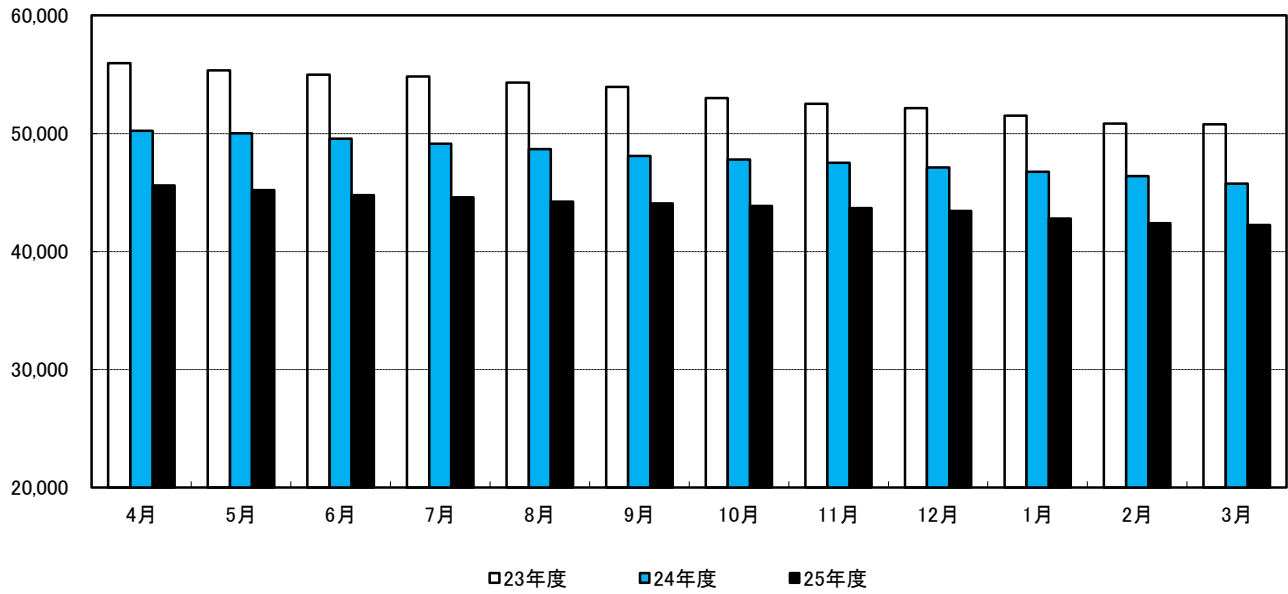
信用保証承諾額(百万円)



	4月	5月	6月	7月	8月	9月	10月	11月	12月	1月	2月	3月	平均
23年度	1,036	621	1,071	930	804	960	723	697	665	396	899	1,630	869
24年度	734	792	535	783	1,096	1,785	614	816	1,121	814	1,055	1,030	931
25年度	753	793	989	821	738	1,203	1,532	961	1,307	555	936	858	954
前月比 (%)	△26.9	+5.3	+24.7	△16.99	△10.11	+63.01	+27.35	△37.27	+36.0	△57.5	+68.6	△8.3	—
前年同月 比(%)	+2.6	+0.1	+84.9	+4.85	△32.66	△32.61	+149.51	+17.77	+16.59	△31.82	△11.28	△16.7	—

出典:兵庫県信用保証協会「信用保証月報」

信用保証債務残高(百万円)

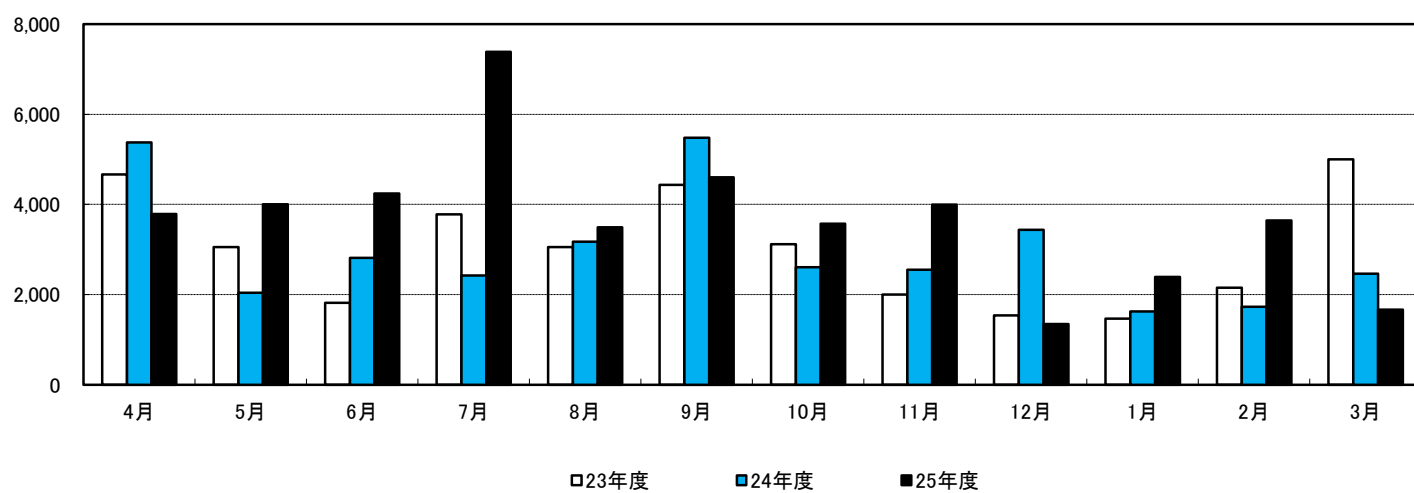


	4月	5月	6月	7月	8月	9月	10月	11月	12月	1月	2月	3月	平均
23年度	55,967	55,338	54,978	54,844	54,302	53,934	53,016	52,505	52,135	51,511	50,841	50,786	53,346
24年度	50,240	50,003	49,554	49,144	48,664	48,089	47,787	47,504	47,111	46,746	46,396	45,761	48,083
25年度	45,585	45,189	44,780	44,583	44,224	44,088	43,869	43,688	43,440	42,787	42,410	42,250	43,908
前月比 (%)	△0.38	△0.87	△0.91	△0.44	△0.81	△0.31	△0.5	△0.41	△0.57	△1.5	△0.88	△0.38	—
前年同月比 (%)	△9.27	△9.63	△9.63	△9.28	△9.12	△8.32	△8.2	△8.03	△7.79	△8.47	△8.59	△7.67	—

出典:兵庫県信用保証協会「信用保証月報」

4 公共工事

公共工事請負金額(百万円)

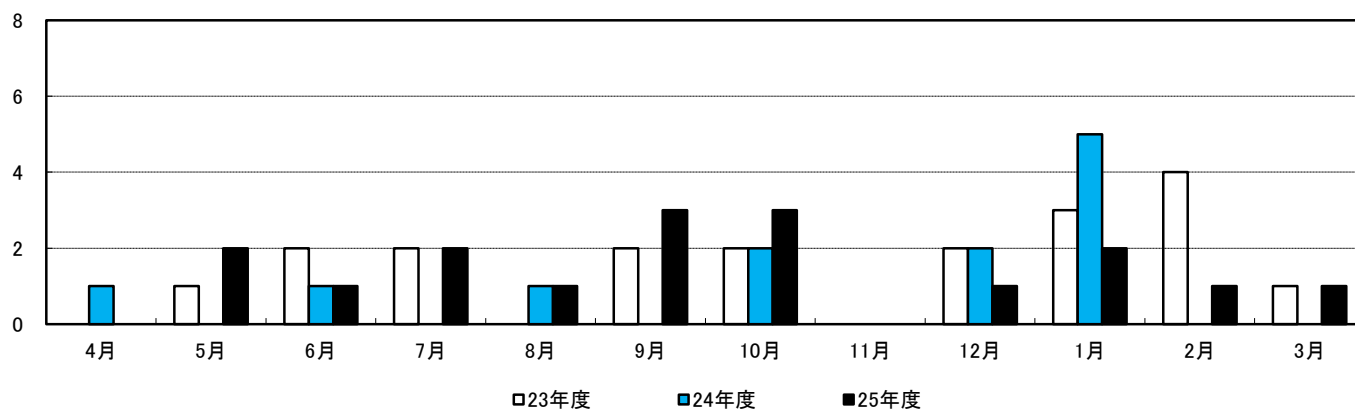


	4月	5月	6月	7月	8月	9月	10月	11月	12月	1月	2月	3月	平均
23年度	4,669	3,056	1,817	3,784	3,051	4,431	3,121	2,000	1,538	1,471	2,151	4,999	3,007
24年度	5,374	2,040	2,812	2,428	3,176	5,479	2,607	2,555	3,434	1,625	1,734	2,463	2,977
25年度	3,789	4,005	4,241	7,386	3,496	4,599	3,573	3,995	1,350	2,394	3,644	1,666	3,678
前月比 (%)	+53.8	+5.7	+5.9	+74.16	△52.67	+31.55	△22.31	+11.81	△66.21	+77.33	+52.21	△54.28	—
前年同月比 (%)	△29.5	+96.3	+50.8	+204.2	+10.08	△16.06	+37.05	+56.36	△60.69	+47.32	+110.15	△32.36	—

西日本建設業保証株式会社兵庫支店 集計

5 企業倒産

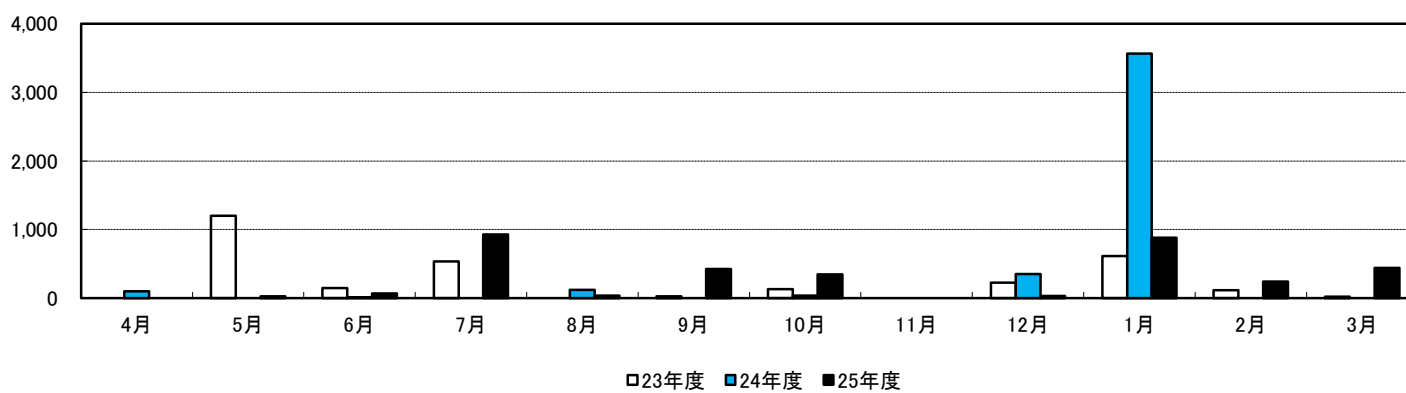
企業倒産件数(件)



	4月	5月	6月	7月	8月	9月	10月	11月	12月	1月	2月	3月	合計
23年度	0	1	2	2	0	2	2	0	2	3	4	1	19
24年度	1	0	1	0	1	0	2	0	2	5	0	0	12
25年度	0	2	1	2	1	3	3	0	1	2	1	1	17

出典: (株)東京商工リサーチ神戸支社

企業倒産負債総額(百万円)



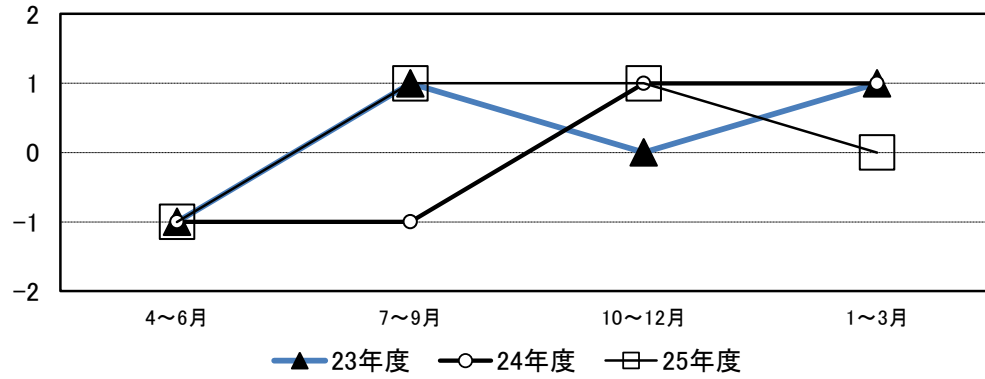
	4月	5月	6月	7月	8月	9月	10月	11月	12月	1月	2月	3月	合計
23年度	0	1,200	150	535	0	30	130	0	227	612	115	20	3,019
24年度	100	0	10	0	123	0	40	0	351	3,563	0	0	4,187
25年度	0	25	70	930	40	426	347	0	31	880	240	439	3,428

出典: (株)東京商工リサーチ神戸支社

6 地場産業(豊岡かばん)

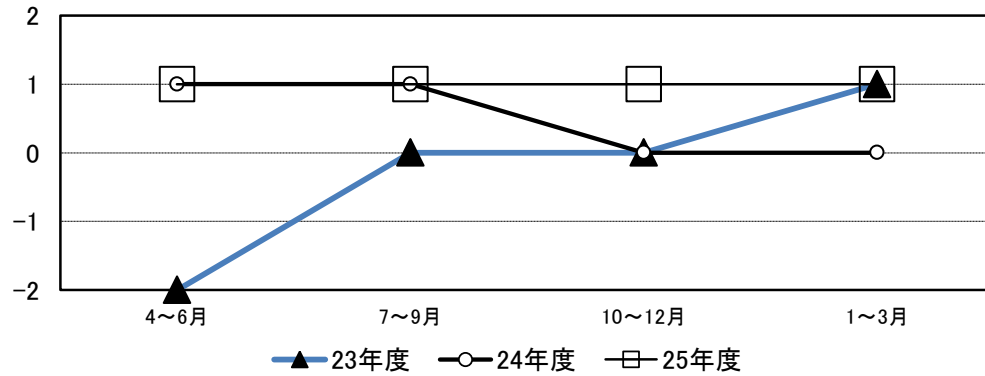
豊岡かばん 売上高 (前期比)

- 2: 多い
- 1: やや多い
- 0: 変わらない
- 1: やや少ない
- 2: 少ない



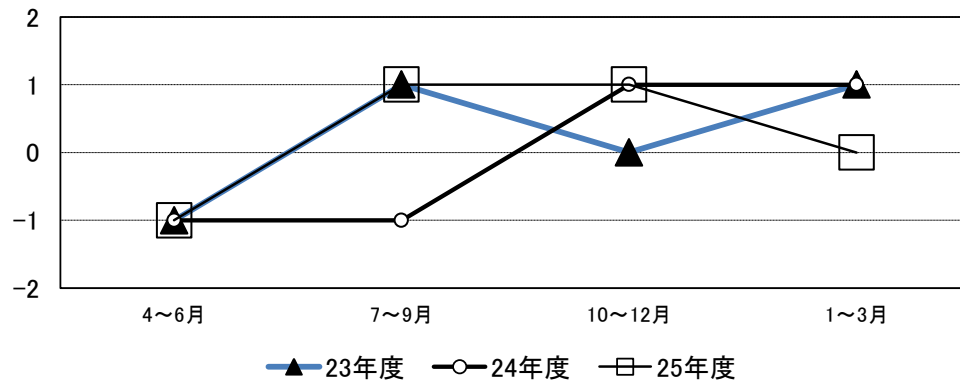
豊岡かばん 売上高 (前年同期比)

- 2: 多い
- 1: やや多い
- 0: 変わらない
- 1: やや少ない
- 2: 少ない

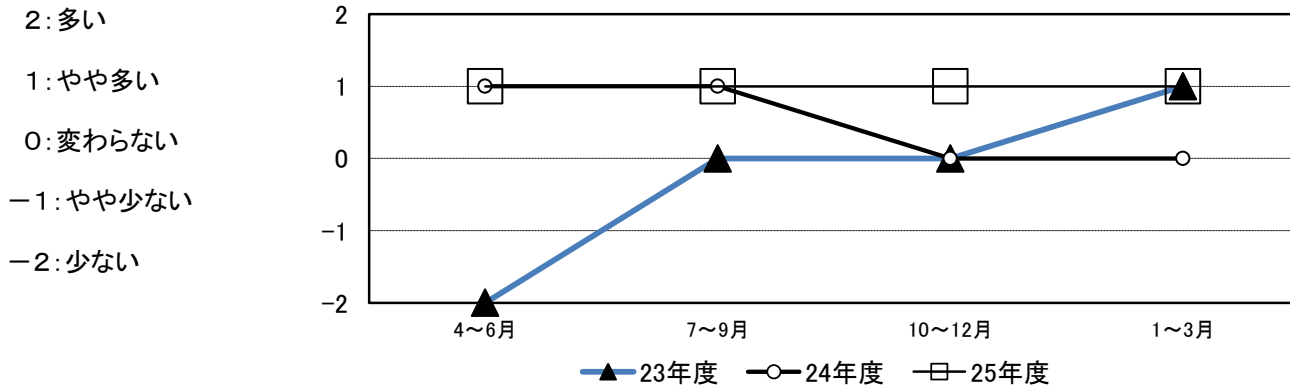


豊岡かばん 生産量 (前期比)

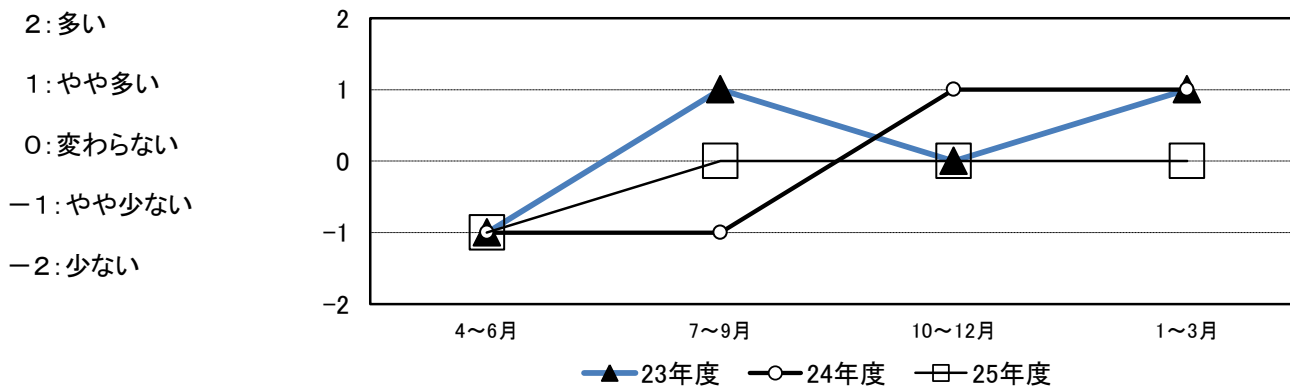
- 2: 多い
- 1: やや多い
- 0: 変わらない
- 1: やや少ない
- 2: 少ない



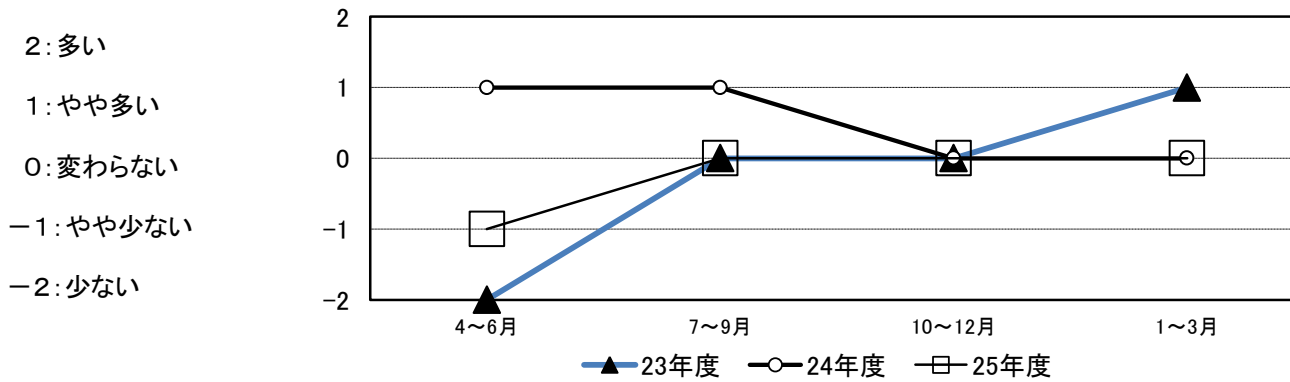
豊岡かばん 生産量（前年同期比）



豊岡かばん 収益（前期比）



豊岡かばん 収益（前年同期比）



前年同期(平成25年1月～3月)と比べて、売上高、生産量はやや多く、収益は横ばい。

利益率については、5月に秋冬物の新商品展示会を開催し、徐々にではあるが改善されるものと期待する。

4月からの消費増税(8%)及び、2年後の消費増税(10%)について、不安感を感じている企業が多い。

豊岡鞆協会 回答

7 その他

【建設業】

前期(平成25年10月～12月)、並びに前年同期(平成25年1月～3月)と比べ、民間工事の受注、完成が増加したため売上高と収益が増加傾向となった。受注高は横ばい。

消費税が5%から8%へ引き上げられたが、前回の引き上げ後のように景気が後退する可能性もあるので、今後の景気動向に注視したい。

前期(平成25年10月～12月)、並びに前年同期(平成25年1月～3月)と比べ、平成26年4月からの消費税増税前の駆け込み需要により売上高と収益は増加したが、受注は減少。

昨夏より住宅関連部材の受注が増加し、10月～2月頃までは売り上げ増加につながったが、平成26年度についてはその反動で厳しい状況が予想される。

【小売業】

前期(平成25年10月～12月)、並びに前年同期(平成25年1月～3月)と比べ、売上高、収益ともに横ばい。

【水産業】

前期(平成25年10月～12月)、並びに前年同期(平成25年1月～3月)と比較すると、売上高、入荷量、収益は全て少ない。