

但馬の経済指標

平成25年10月～12月

兵庫県但馬県民局

【但馬の経済概況】

<ポイント>

- ①日本政策金融公庫豊岡支店の但馬地区小企業動向調査によると、業況判断DIは、前期より6ポイント増加し△18となった。
- ②一方、但馬信用金庫の但馬管内景気動向調査によると、業況判断DIは、前期より7.5ポイント増加し、△9.4となった。
- ③有効求人倍率は、12月期1.35倍。前年同月と比べ0.31ポイント増加した。

	区分	項目	今期(10月～12月)	対前期(増減)	対前年同期(増減)
1	業況判断DI (全業種計)	日本政策金融公庫豊岡支店	△ 18.0	+ 6	+ 3
		但馬信用金庫	△ 9.4	+ 7.5	+ 21.0
2	雇用		12月	対前月(増減)	対前年同月(増減)
		有効求人倍率	1.35	+ 0.08	+ 0.31
			12月	前月比(%)	前年同月比(%)
		有効求人数(人)	4,047	△ 2.79	+ 17.07
		有効求職者数(人)	2,997	△ 8.29	△ 10.11
		雇用保険受給者実人員(人)	759	△ 0.26	△ 11.85
3	金融	普通貸付残高(百万円)	10,934	+ 1.2	△ 1.65
		手形交換枚数(枚)	8,591	+ 22.71	+ 7.24
		手形交換金額(百万円)	6,233	+ 2.77	△ 5.53
			今期(10月～12月)	対前期(増減)	対前年同期(増減)
		不渡手形枚数(枚)	19	+ 3	△ 5
		不渡手形金額(千円)	10,063	△ 2,142	△ 17,113
			12月	前月比(%)	前年同月比(%)
		信用保証承諾額(百万円)	1,307	+ 36.0	+ 16.59
信用保証債務残高(百万円)	43,440	△ 0.57	△ 7.79		
4	公共工事	公共工事請負金額(百万円)	1,350	△ 66.21	△ 60.69
5	企業倒産		今期(10月～12月)	対前期(増減)	対前年同期(増減)
		件数	4	△ 2	0
	負債総額(百万円)	378	△ 1,018	△ 13	
6	地場産業	豊岡かばん		売上高、生産量はやや多く、 収益は変わらず	売上高、生産量はやや多く、 収益は変わらず

1 業況判断

①日本政策金融公庫豊岡支店

今期の業況判断DIは、前期より6ポイント上昇し、△18となった。

業種別では、製造業・小売業・サービス業は上昇し、卸売業・建設業は低下した。

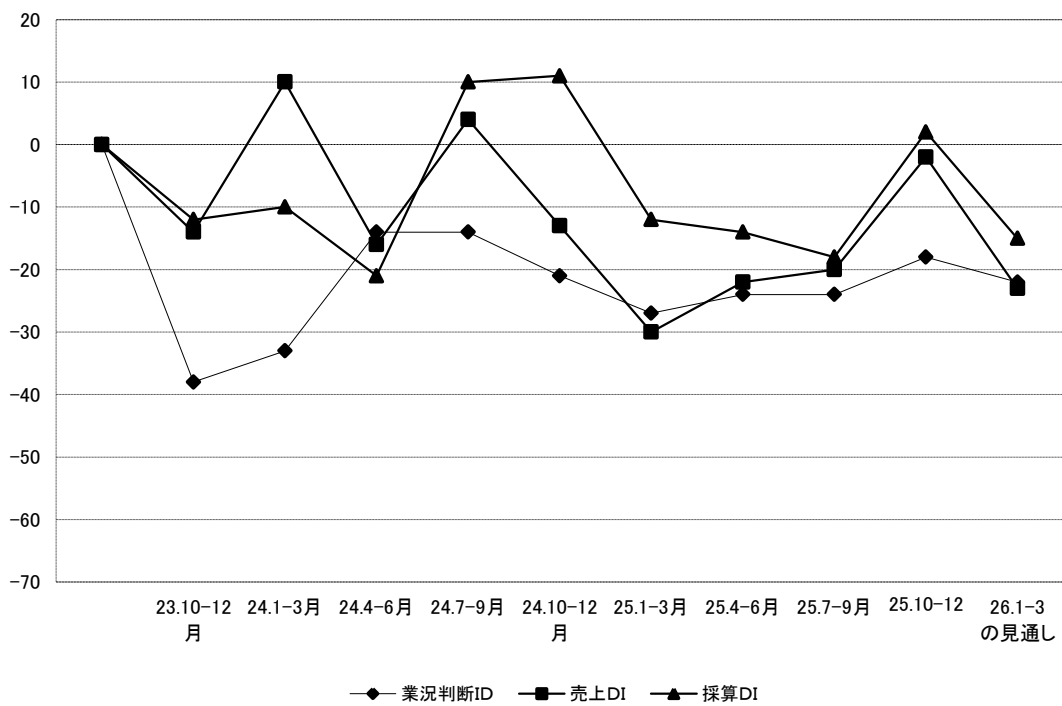
売上DIは、前期より18ポイント上昇し、△2となった。

採算DIは、前期より20ポイント上昇し、2となった。

来期については、業況判断DIが今期より4ポイント低下し、△22となる見通しである。

売上DIは△23で今期より21ポイントの低下、採算DIは△15で今期より17ポイントの低下となる見通しである。

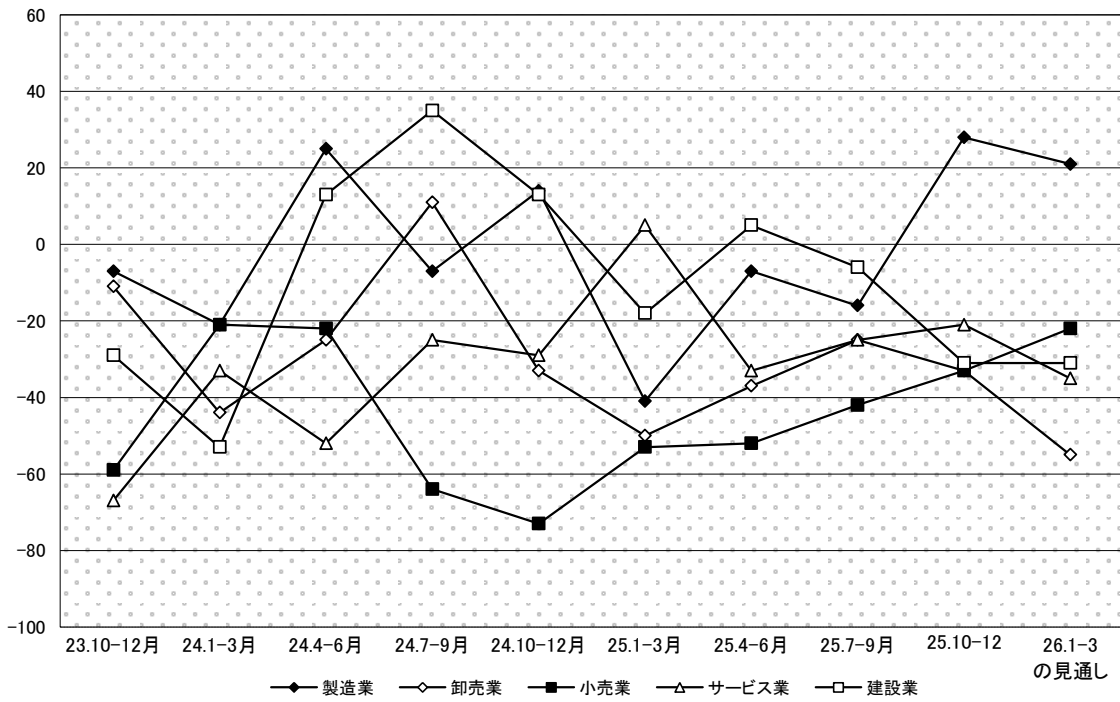
業況判断DIの推移



	23.10-12	24.1-3	24.4-6	24.7-9	24.10-12	25.1-3	25.4-6	25.7-9	25.10-12	26.1-3 見通し
業況判断DI	△ 38	△ 33	△ 14	△ 14	△ 21	△ 27	△ 24	△ 24	△ 18	△ 22
売上DI	△ 14	10	△ 16	4	△ 13	△ 30	△ 22	△ 20	△ 2	△ 23
採算DI	△ 12	△ 10	△ 21	10	11	△ 12	△ 14	△ 18	2	△ 15

出典：日本政策金融公庫豊岡支店「但馬地区小企業動向調査」

業種別業況判断DI



	23.10-12	24.1-3	24.4-6	24.7-9	24.10-12	25.1-3	25.4-6	25.7-9	25.10-12	26.1-3 の見通し
製造業	△ 7	△ 21	25	△ 7	14	△ 41	△ 7	△ 16	28	21
卸売業	△ 11	△ 44	△ 25	11	△ 33	△ 50	△ 37	△ 25	△ 33	△ 55
小売業	△ 59	△ 21	△ 22	△ 64	△ 73	△ 52	△ 52	△ 42	△ 33	△ 22
サービス業	△ 67	△ 33	△ 52	△ 25	△ 29	5	△ 33	△ 25	△ 21	△ 35
建設業	△ 29	△ 53	13	35	13	△ 18	5	△ 6	△ 31	△ 31

出典：日本政策金融公庫豊岡支店「但馬地区小企業動向調査」

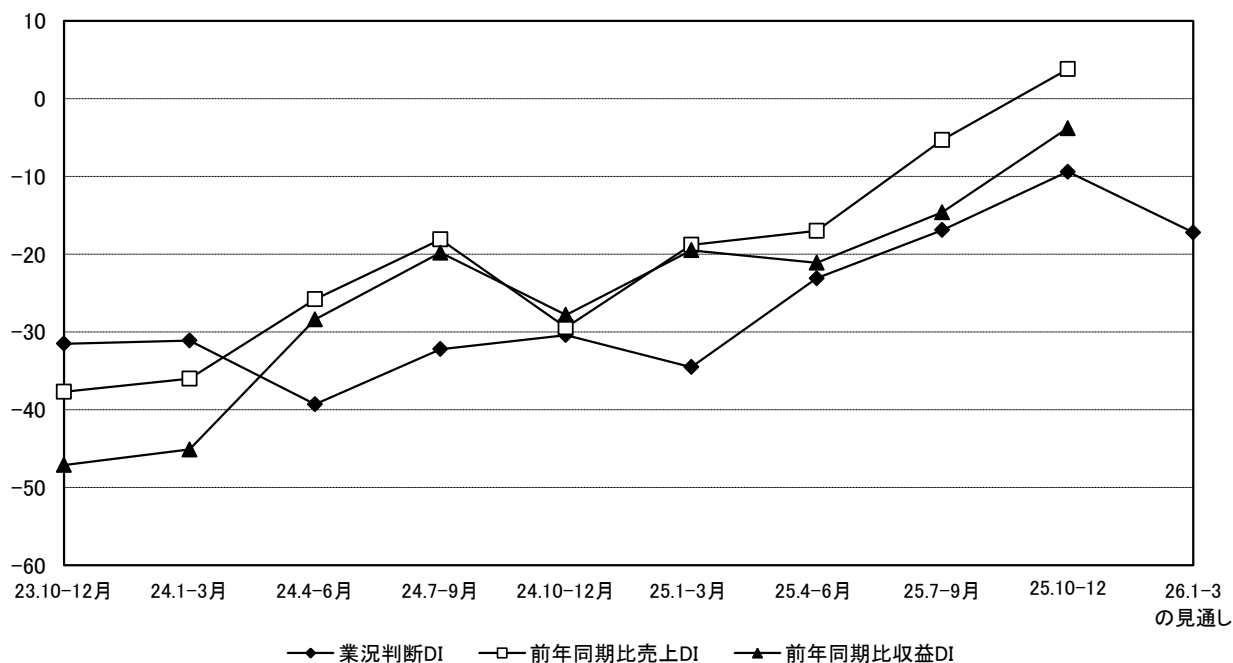
②但馬信用金庫

今期の業況判断DIは、前期より7.5ポイント改善し、△9.4となった。

来期の見通しについては、業況DIが今期より7.8ポイント低下し、△17.2となる見通しである。

前年同期と比較した売上額DIは3.8、同収益DIは△3.8となった。

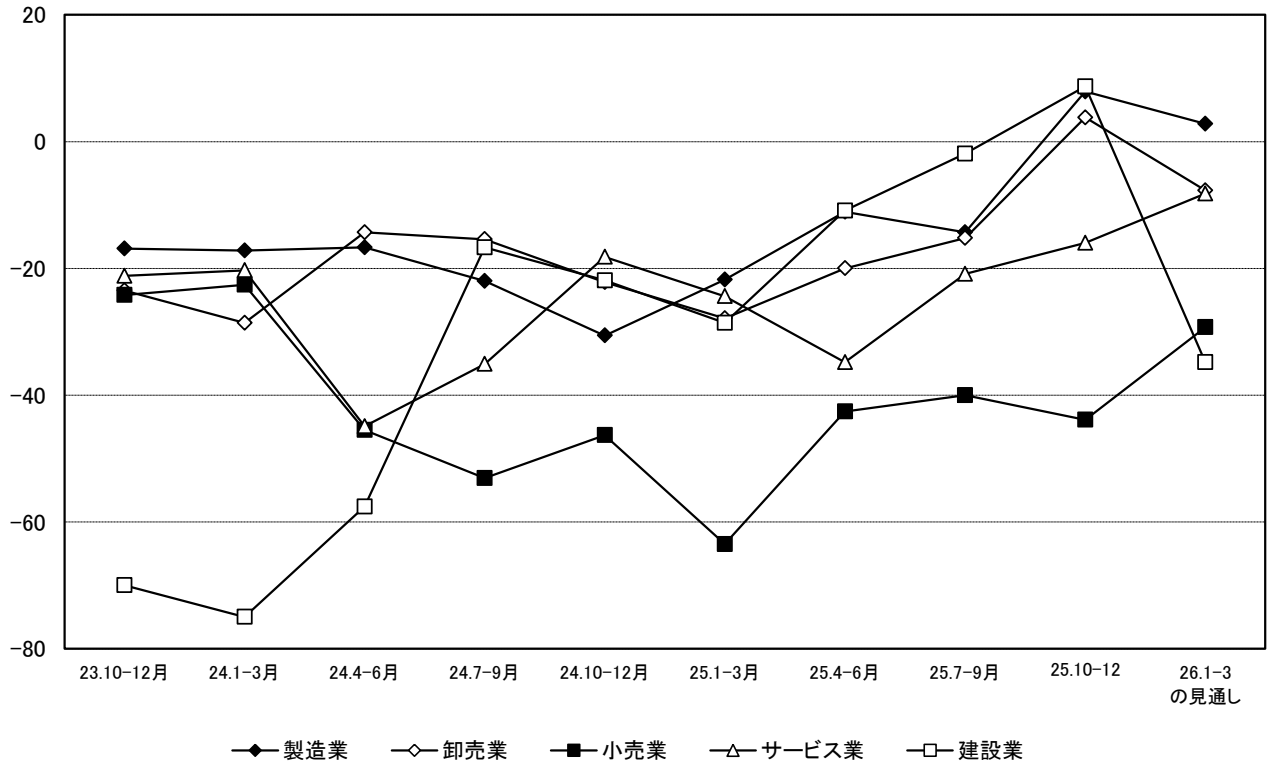
業況判断DIの推移



	23.10-12	24.1-3	24.4-6	24.7-9	24.10-12	25.1-3	25.4-6	25.7-9	25.10-12	26.1-3 の見通し
業況判断DI	△ 31.5	△ 31.1	△ 39.3	△ 32.2	△ 30.4	△ 34.5	△23.1	△16.9	△9.4	△17.2
前年同期比売上DI	△ 37.7	△ 36.0	△ 25.8	△ 18.1	△ 29.4	△ 18.8	△17.0	△5.3	3.8	-
前年同期比収益DI	△ 47.1	△ 45.1	△ 28.4	△ 19.8	△ 27.8	△ 19.5	△21.1	△14.6	△3.8	-

出典:但馬信用金庫「但馬管内景気動向調査」

業種別業況判断DI

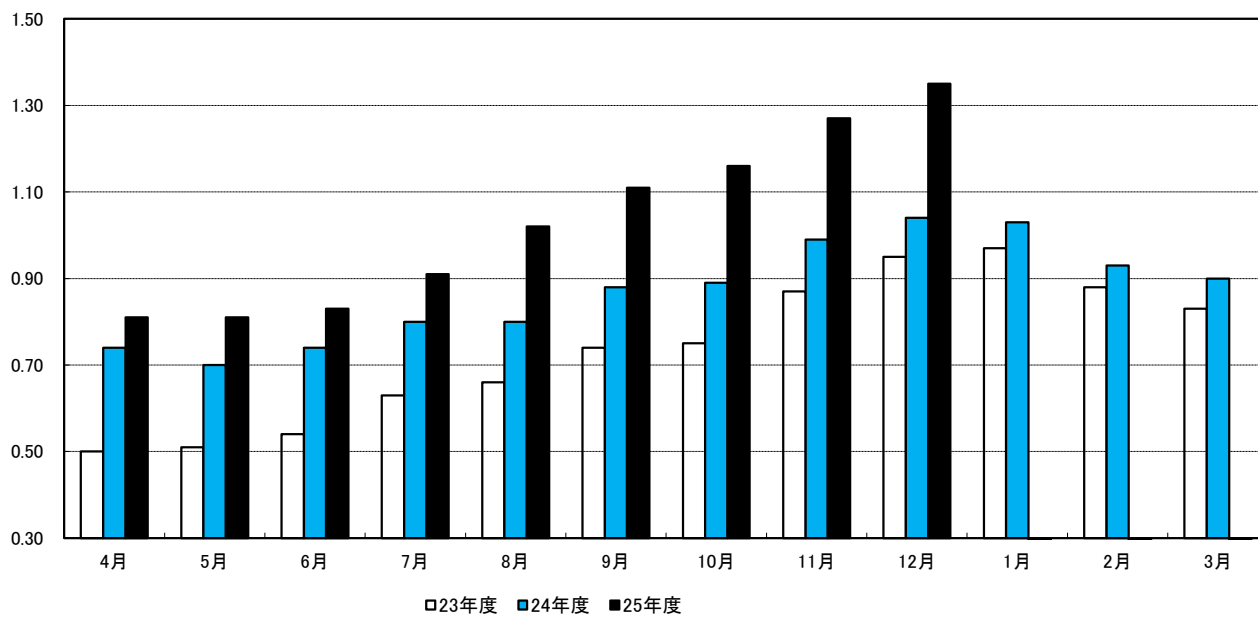


	23.10-12	24.1-3	24.4-6	24.7-9	24.10-12	25.1-3	25.4-6	25.7-9	25.10-12	26.1-3 の見通し
製造業	△ 16.9	△ 17.2	△ 16.7	△ 22.0	△ 30.6	△ 29.2	△ 11.1	△ 14.3	7.9	2.8
卸売業	△ 23.5	△ 28.6	△ 14.3	△ 15.4	△ 22.2	△ 25.0	△ 20.0	△ 15.2	3.8	△ 7.7
小売業	△ 24.2	△ 22.6	△ 45.5	△ 53.1	△ 46.3	△ 62.3	△ 42.6	△ 40.0	△ 43.9	△ 29.3
サービス業	△ 21.2	△ 20.3	△ 44.9	△ 35.1	△ 18.2	△ 25.0	△ 34.8	△ 20.9	△ 16.0	△ 8.2
建設業	△ 70.0	△ 75.0	△ 57.6	△ 16.7	△ 21.9	△ 31.3	△ 10.9	△ 1.9	8.7	△ 34.8

出典:但馬信用金庫「但馬管内景気動向調査」

2 雇用

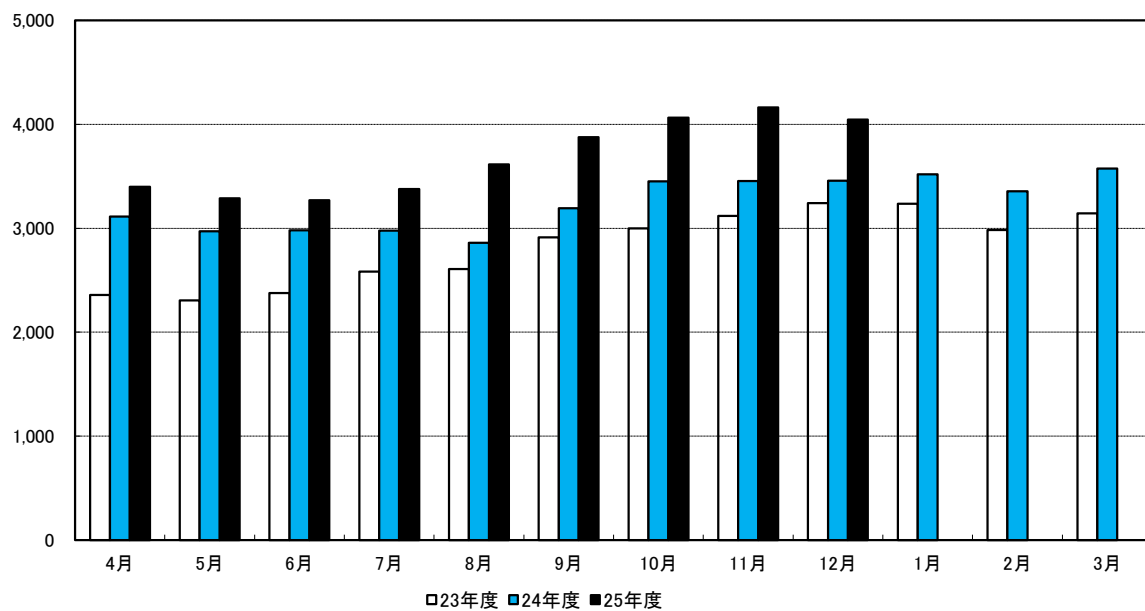
有効求人倍率



	4月	5月	6月	7月	8月	9月	10月	11月	12月	1月	2月	3月	平均
23年度	0.50	0.51	0.54	0.63	0.66	0.74	0.75	0.87	0.95	0.97	0.88	0.83	0.74
24年度	0.74	0.70	0.74	0.80	0.80	0.88	0.89	0.99	1.04	1.03	0.93	0.90	0.87
25年度	0.81	0.81	0.83	0.91	1.02	1.11	1.16	1.27	1.35				1.03
対前月 (増減)	△0.09	0.00	+0.02	+0.08	+0.11	+0.09	+0.05	+0.11	+0.08				-
対前年 (増減)	+0.07	+0.11	+0.09	+0.11	+0.22	+0.23	+0.27	+0.28	+0.31				-

出典:厚生労働省兵庫労働局「月報ひょうご」

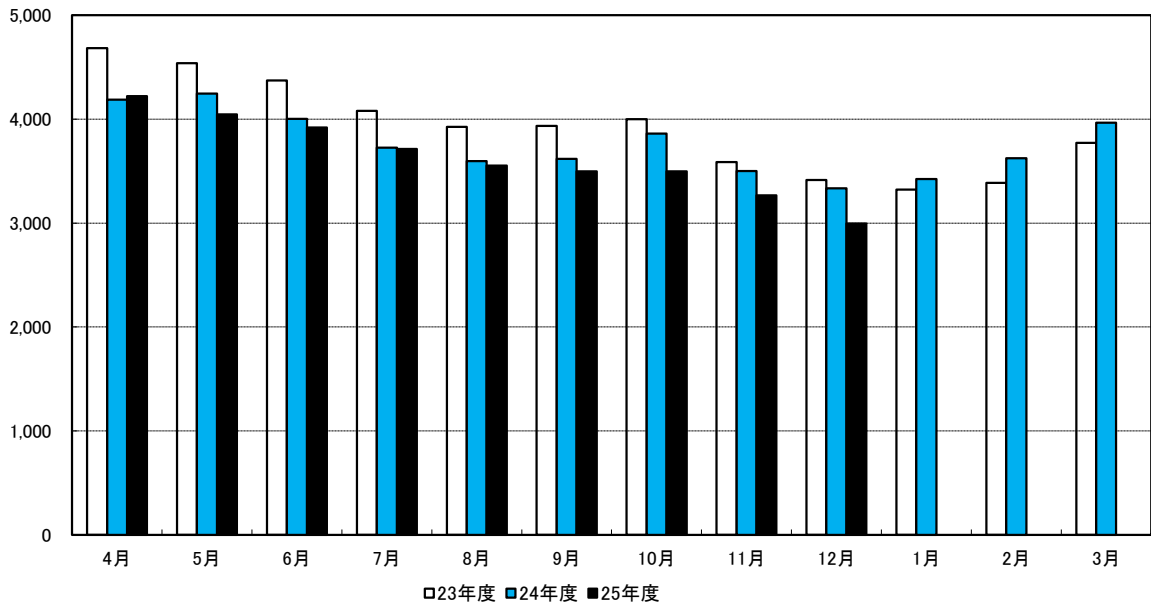
有効求人人数(人)



	4月	5月	6月	7月	8月	9月	10月	11月	12月	1月	2月	3月	平均
23年度	2,359	2,306	2,376	2,584	2,607	2,914	2,999	3,118	3,243	3,235	2,982	3,145	2,822
24年度	3,113	2,970	2,979	2,978	2,861	3,193	3,451	3,455	3,457	3,520	3,357	3,574	3,242
25年度	3,400	3,289	3,270	3,376	3,616	3,876	4,064	4,163	4,047				3,678
前月比 (%)	△4.9	△3.3	△0.6	+3.24	+7.11	+7.19	+4.85	+2.44	△2.79				-
前年同月比 (%)	+9.2	+10.7	+9.8	+13.36	+26.39	+21.39	+17.76	+20.49	+17.07				-

出典:厚生労働省兵庫労働局「月報ひょうご」

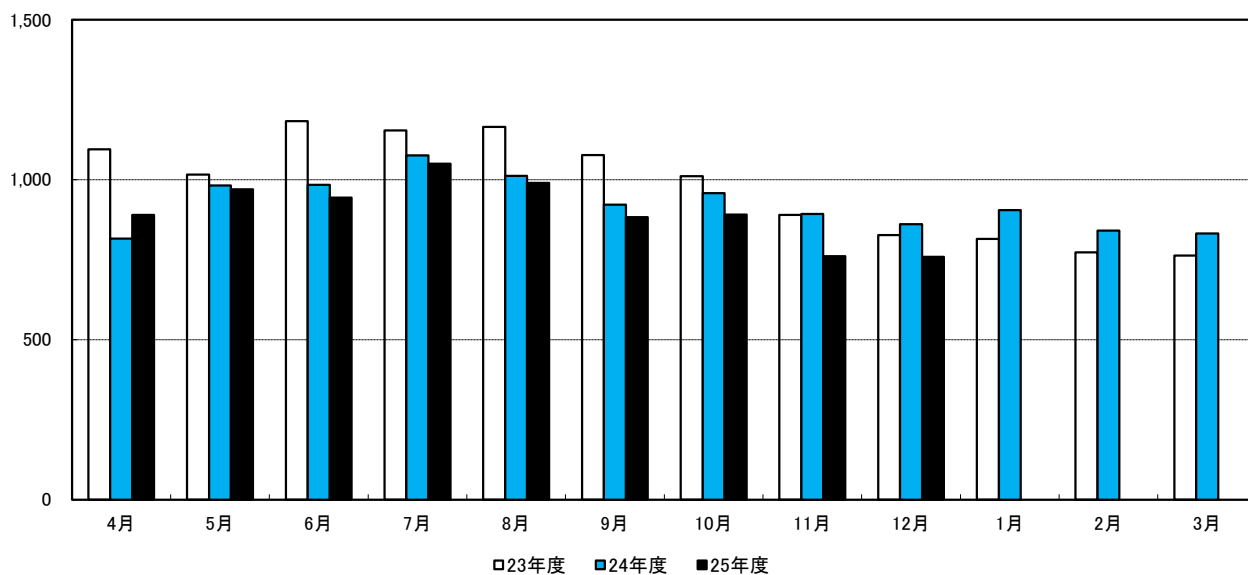
有効求職者数(人)



	4月	5月	6月	7月	8月	9月	10月	11月	12月	1月	2月	3月	平均
23年度	4,683	4,539	4,372	4,081	3,926	3,934	3,999	3,586	3,416	3,324	3,388	3,773	3,918
24年度	4,188	4,248	4,002	3,726	3,598	3,618	3,862	3,500	3,334	3,423	3,625	3,965	3,757
25年度	4,222	4,047	3,920	3,714	3,552	3,498	3,499	3,268	2,997				3,635
前月比(%)	+6.5	△4.1	△3.1	△5.26	△4.36	△1.52	+0.03	△6.6	△8.29				-
前年同月比(%)	+0.8	△4.7	△2.0	△0.32	△1.28	△3.32	△9.4	△6.63	△10.11				-

出典:厚生労働省兵庫労働局「月報ひょうご」

雇用保険受給者実人員(人)

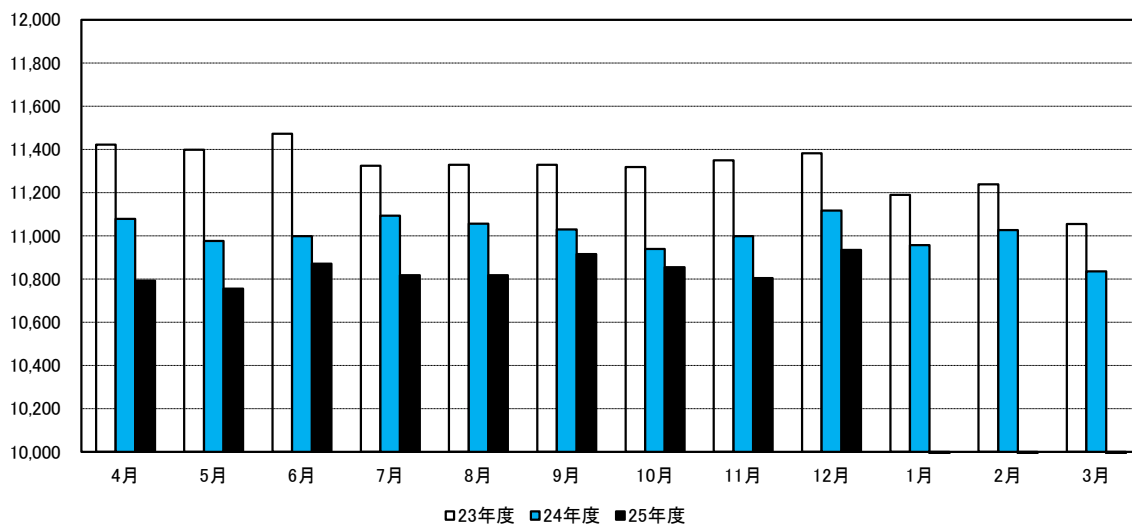


	4月	5月	6月	7月	8月	9月	10月	11月	12月	1月	2月	3月	平均
23年度	1,095	1,016	1,183	1,154	1,165	1,077	1,011	890	827	815	773	763	981
24年度	816	982	984	1,076	1,012	922	958	893	861	905	841	832	924
25年度	890	970	944	1,050	990	883	891	761	759				904
前月比(%)	+7.0	+9.0	△2.7	+11.23	△5.71	△10.81	+0.91	△14.59	△0.26				-
前年同月比(%)	+9.1	△1.2	△4.1	△2.42	△2.17	△4.23	△6.99	△14.78	△11.85				-

出典:厚生労働省兵庫労働局「月報ひょうご」

3 金融

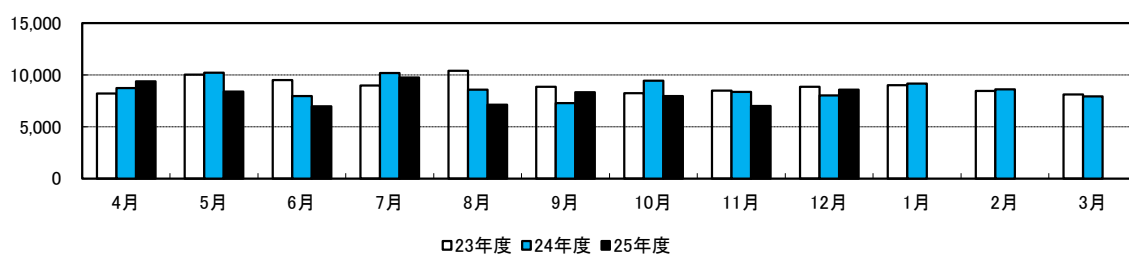
普通貸付残高(百万円)



	4月	5月	6月	7月	8月	9月	10月	11月	12月	1月	2月	3月	平均
23年度	11,422	11,398	11,473	11,324	11,329	11,329	11,319	11,350	11,382	11,190	11,239	11,054	11,317
24年度	11,079	10,976	10,999	11,093	11,056	11,030	10,939	10,998	11,117	10,957	11,026	10,835	11,009
25年度	10,792	10,755	10,871	10,817	10,818	10,915	10,855	10,804	10,934				10,840
前月比(%)	△0.4	△0.3	+1.1	△0.5	+0.01	+0.9	△0.55	△0.47	+1.2				-
前年同月比(%)	△2.6	△2.0	△1.2	△2.49	△2.15	△1.04	△0.77	△1.76	△1.65				-

日本政策金融公庫豊岡支店 集計

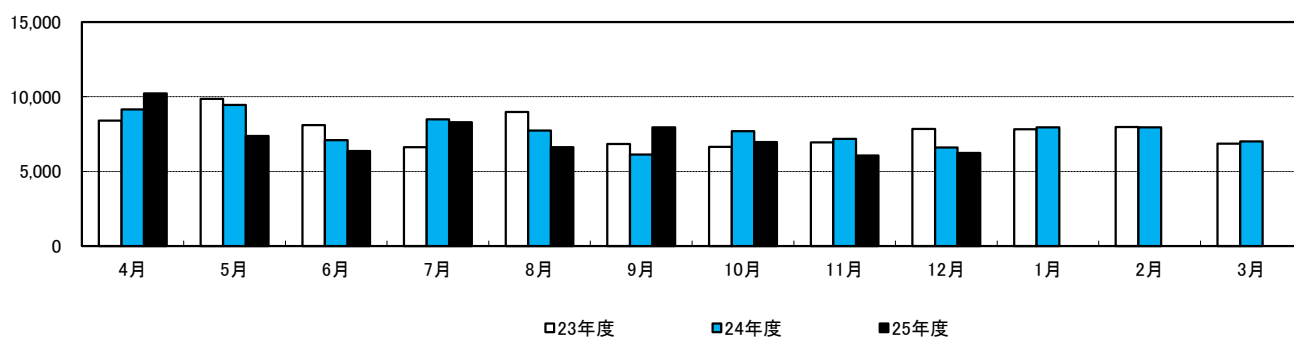
手形交換枚数(枚)



	4月	5月	6月	7月	8月	9月	10月	11月	12月	1月	2月	3月	平均
23年度	8,206	10,032	9,493	8,981	10,399	8,847	8,229	8,484	8,844	9,002	8,465	8,117	8,925
24年度	8,743	10,224	7,974	10,179	8,591	7,295	9,436	8,348	8,011	9,157	8,605	7,919	8,707
25年度	9,374	8,387	6,983	9,741	7,132	8,346	7,966	7,001	8,591				8,169
前月比(%)	+18.4	△10.5	△16.7	+39.5	△26.78	+17.02	△4.55	△12.11	+22.71				-
前年同月比(%)	+7.2	△18.0	△12.4	△4.3	△16.98	+14.41	△15.58	△16.14	+7.24				-

三井住友銀行豊岡支店 集計

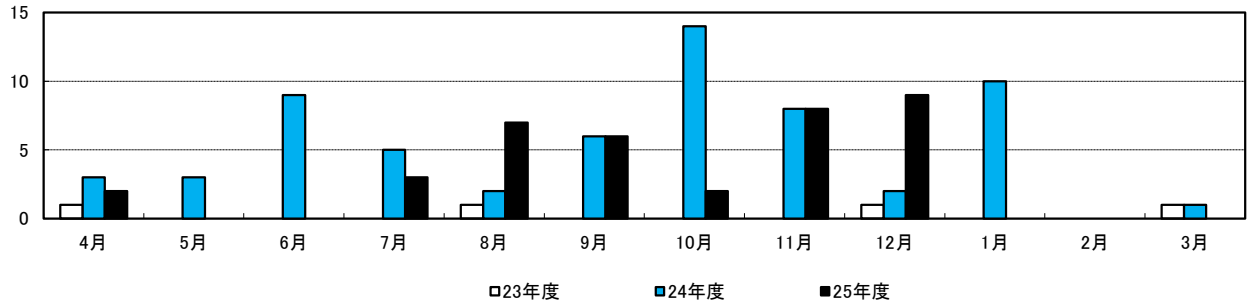
手形交換金額(百万円)



	4月	5月	6月	7月	8月	9月	10月	11月	12月	1月	2月	3月	平均
23年度	8,392	9,852	8,097	6,617	8,981	6,835	6,645	6,939	7,843	7,833	7,977	6,865	7,740
24年度	9,153	9,443	7,088	8,493	7,734	6,137	7,685	7,176	6,598	7,950	7,945	7,008	7,701
25年度	10,223	7,371	6,372	8,300	6,631	7,960	6,975	6,065	6,233				7,348
前月比(%)	+45.9	△27.9	△13.6	+30.26	△20.11	+20.04	△12.37	△13.05	+2.77				-
前年同月比(%)	+11.7	△21.9	△10.1	△2.27	△14.26	+29.71	△9.24	△15.48	△5.53				-

三井住友銀行豊岡支店 集計

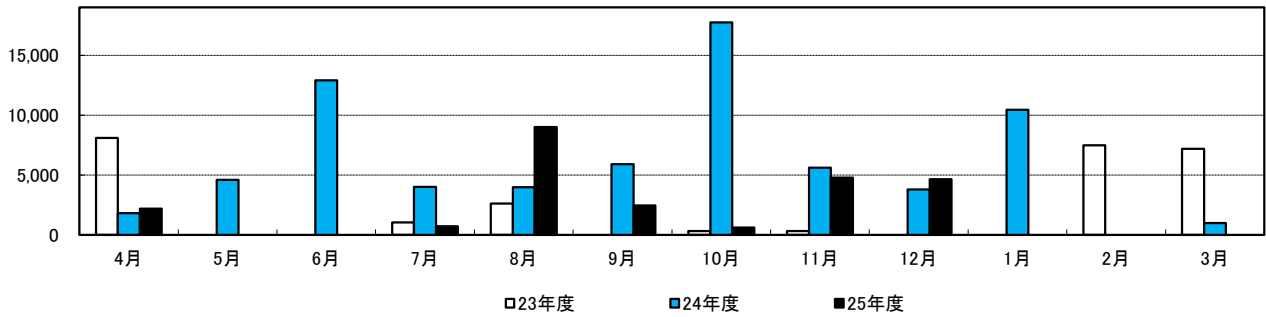
不渡交換枚数(枚)



	4月	5月	6月	7月	8月	9月	10月	11月	12月	1月	2月	3月	合計
23年度	1	0	0	0	1	0	0	0	1	0	0	1	4
24年度	3	3	9	5	2	6	14	8	2	10	0	1	63
25年度	2	0	0	3	7	6	2	8	9				37

三井住友銀行豊岡支店 集計

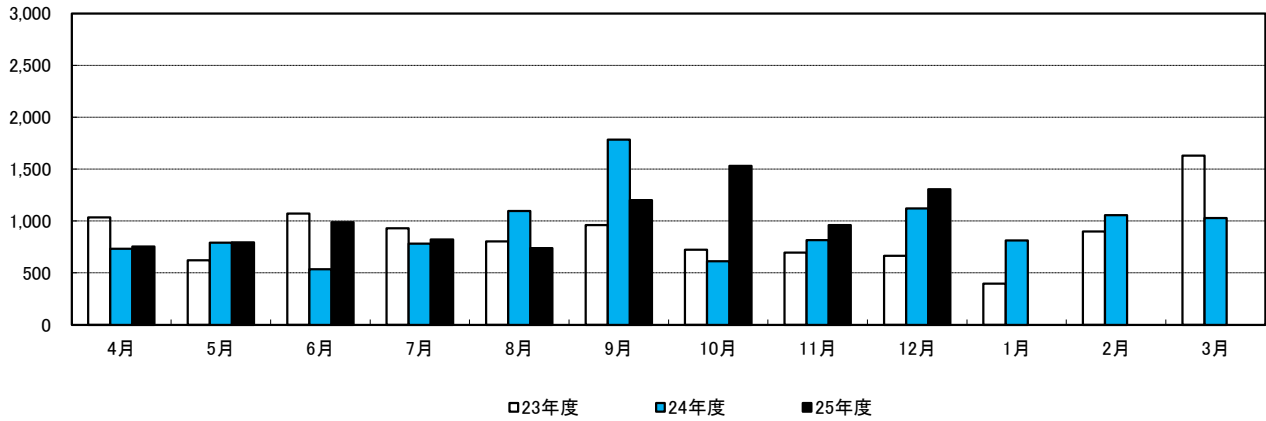
不渡交換金額(千円)



	4月	5月	6月	7月	8月	9月	10月	11月	12月	1月	2月	3月	合計
23年度	8,102	0	0	1,039	2,625	0	324	336	0	0	7,493	7,182	27,101
24年度	1,816	4,594	12,902	4,004	3,990	5,906	17,756	5,620	3,800	10,459	0	1,000	71,847
25年度	2,200	0	0	725	9,010	2,470	606	4,791	4,666				24,468

三井住友銀行豊岡支店 集計

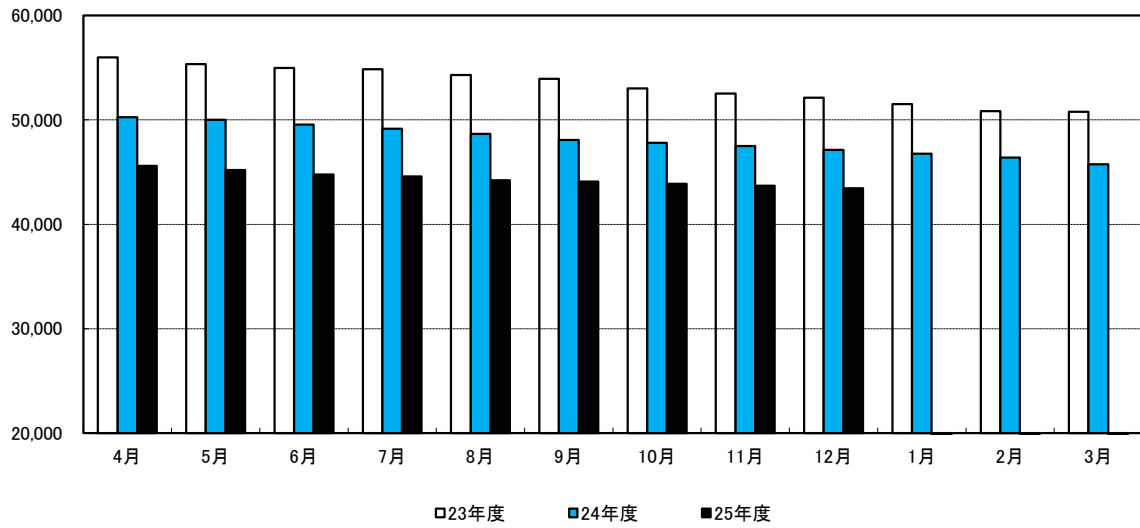
信用保証承諾額(百万円)



	4月	5月	6月	7月	8月	9月	10月	11月	12月	1月	2月	3月	平均
23年度	1,036	621	1,071	930	804	960	723	697	665	396	899	1,630	869
24年度	734	792	535	783	1,096	1,785	614	816	1,121	814	1,055	1,030	931
25年度	753	793	989	821	738	1,203	1,532	961	1,307				1,011
前月比 (%)	△26.9	+5.3	+24.7	△16.99	△10.11	+63.01	+27.35	△37.27	+36.0				-
前年同月比 (%)	+2.6	+0.1	+84.9	+4.85	△32.66	△32.61	+149.51	+17.77	+16.59				-

出典:兵庫県信用保証協会「信用保証月報」

信用保証債務残高(百万円)

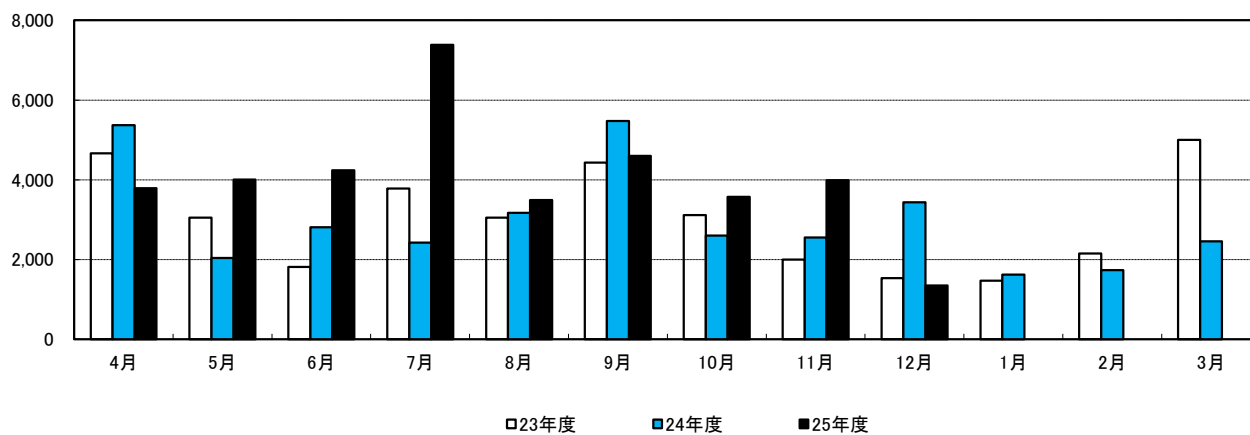


	4月	5月	6月	7月	8月	9月	10月	11月	12月	1月	2月	3月	平均
23年度	55,967	55,338	54,978	54,844	54,302	53,934	53,016	52,505	52,135	51,511	50,841	50,786	53,346
24年度	50,240	50,003	49,554	49,144	48,664	48,089	47,787	47,504	47,111	46,746	46,396	45,761	48,083
25年度	45,585	45,189	44,780	44,583	44,224	44,088	43,869	43,688	43,440				44,383
前月比 (%)	△0.38	△0.87	△0.91	△0.44	△0.81	△0.31	△0.5	△0.41	△0.57				-
前年同月比 (%)	△9.27	△9.63	△9.63	△9.28	△9.12	△8.32	△8.2	△8.03	△7.79				-

出典:兵庫県信用保証協会「信用保証月報」

4 公共工事

公共工事請負金額(百万円)

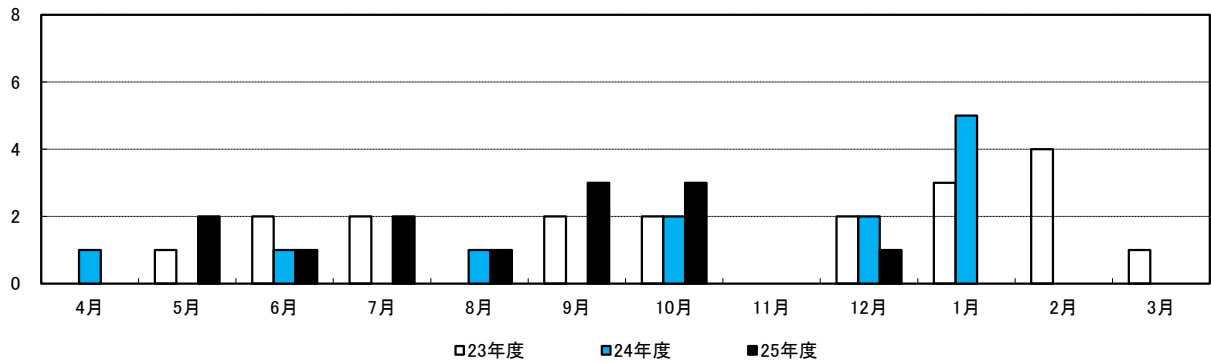


	4月	5月	6月	7月	8月	9月	10月	11月	12月	1月	2月	3月	平均
23年度	4,669	3,056	1,817	3,784	3,051	4,431	3,121	2,000	1,538	1,471	2,151	4,999	3,007
24年度	5,374	2,040	2,812	2,428	3,176	5,479	2,607	2,555	3,434	1,625	1,734	2,463	2,977
25年度	3,789	4,005	4,241	7,386	3,496	4,599	3,573	3,995	1,350				4,048
前月比 (%)	+53.8	+5.7	+5.9	+74.16	△52.67	+31.55	△22.31	+11.81	△66.21				-
前年同月比 (%)	△29.5	+96.3	+50.8	+204.2	+10.08	△16.06	+37.05	+56.36	△60.69				-

西日本建設業保証株式会社兵庫支店 集計

5 企業倒産

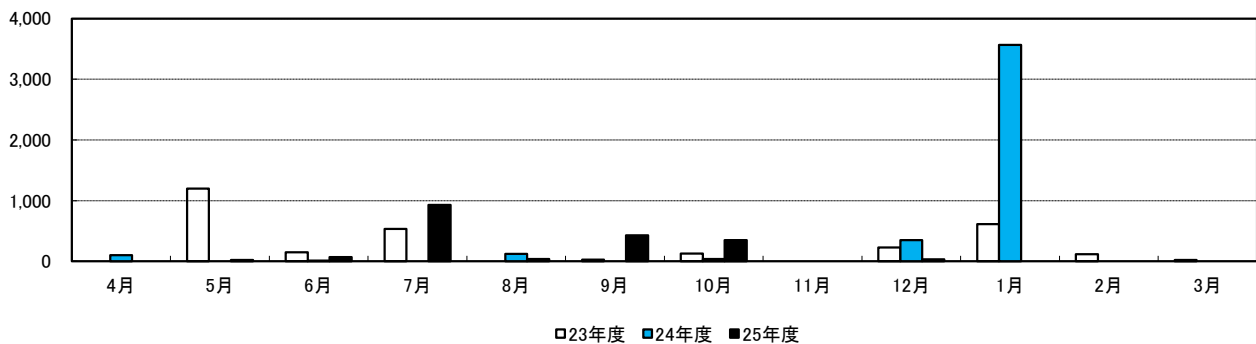
企業倒産件数(件)



	4月	5月	6月	7月	8月	9月	10月	11月	12月	1月	2月	3月	合計
23年度	0	1	2	2	0	2	2	0	2	3	4	1	19
24年度	1	0	1	0	1	0	2	0	2	5	0	0	12
25年度	0	2	1	2	1	3	3	0	1				13

出典: (株)東京商工リサーチ神戸支社

企業倒産負債総額(百万円)

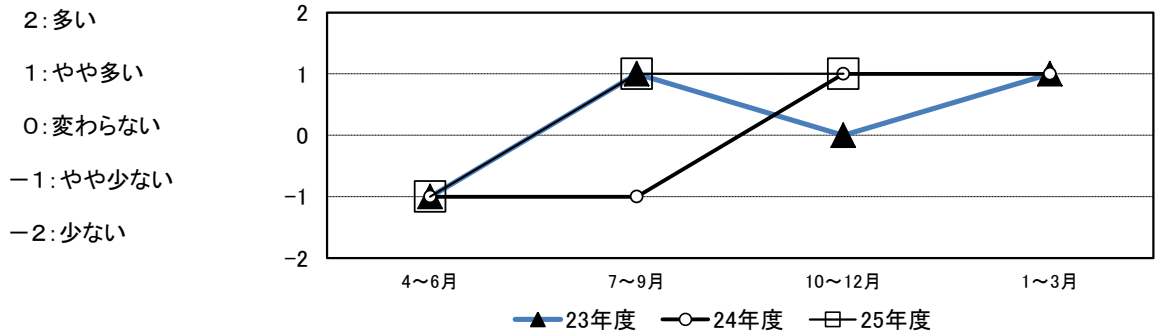


	4月	5月	6月	7月	8月	9月	10月	11月	12月	1月	2月	3月	合計
23年度	0	1,200	150	535	0	30	130	0	227	612	115	20	3,019
24年度	100	0	10	0	123	0	40	0	351	3,563	0	0	4,187
25年度	0	25	70	930	40	426	347	0	31				1,869

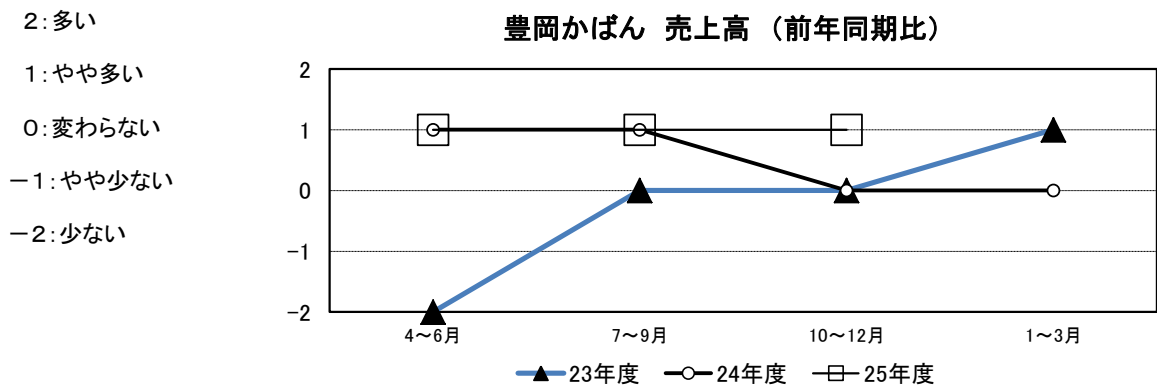
出典: (株)東京商工リサーチ神戸支社

6 地場産業(豊岡かばん)

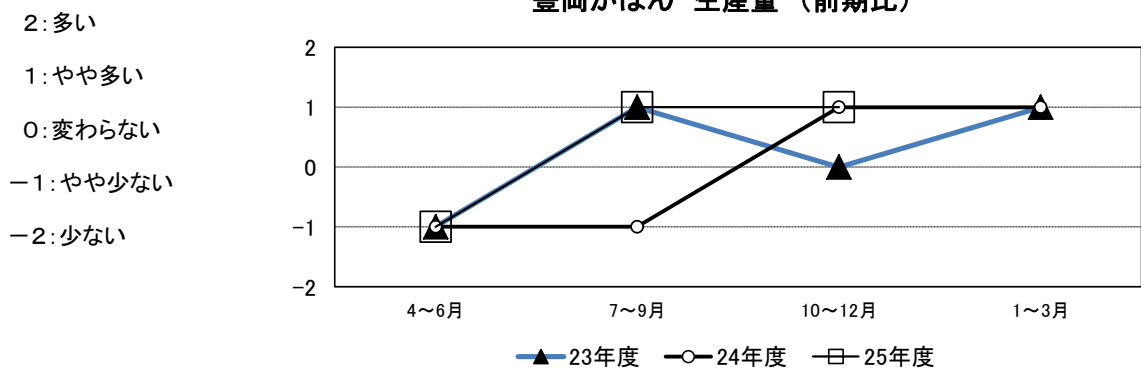
豊岡かばん 売上高 (前期比)



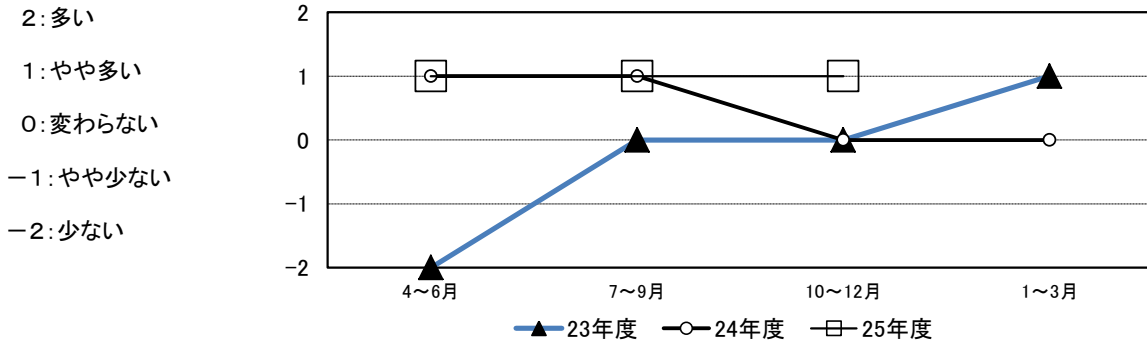
豊岡かばん 売上高 (前年同期比)



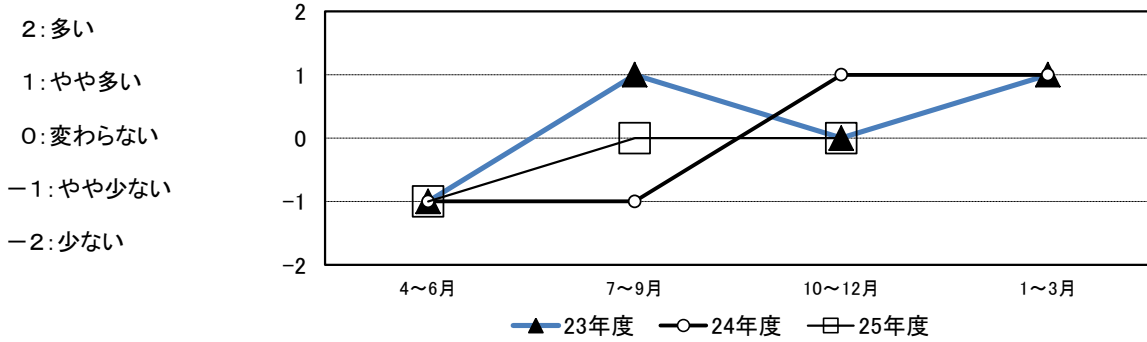
豊岡かばん 生産量 (前期比)



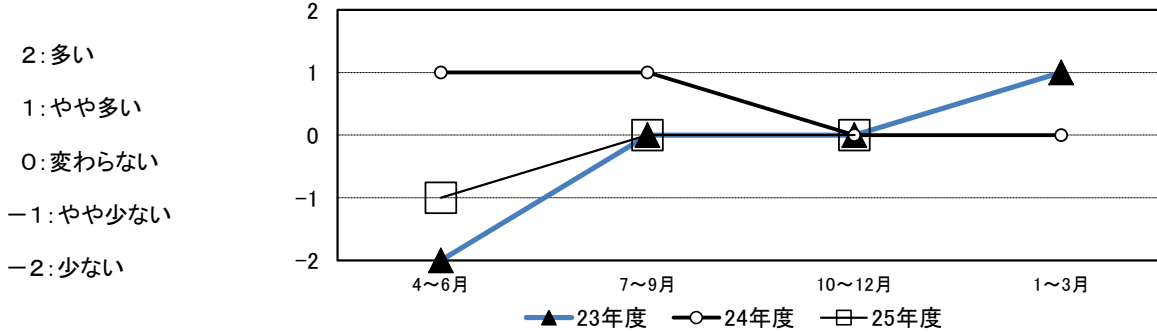
豊岡かばん 生産量（前年同期比）



豊岡かばん 収益（前期比）



豊岡かばん 収益（前年同期比）



前年同期(平成24年10月～12月)と比べて、売上高、生産量はやや多く、収益は横ばいとなっている。

緩やかな景気回復により売り上げが少しづつ上向いてきた。しかし、円安により、材料費の高騰、また輸入物については中国における人件費の値上がりなどにより利益が上がらない状態である。

今後、東京等の大都市を中心に、展示会・大手百貨店等に積極的に進出し、販売拡大を図っていく。

豊岡鞆協会 回答

7 その他

【建設業】

前期(平成25年7月～9月)、並びに前年同期(平成24年10月～12月)と比べ、公共工事・民間工事ともに受注に結び付いたため、受注高は増加傾向となり、売上高、収益は横ばい。

2年目のアベノミクスと日銀のさらなる金融緩和等に注視しながら、地方の活性にも期待したい。

前期(平成25年7月～9月)と比べ消費税増税の影響で受注高、収益は増加傾向、売上高は減少傾向にある。

また、前年同期(平成24年10月～12月)と比べ、売上高、収益は減少傾向、受注高は前期比と同様に増加傾向にある。

全体的な業況が悪いことや資材が高騰していることもあり、売上高、収益が伸びない状況が続いている。

【小売業】

前期(平成25年7月～9月)、並びに前年同期(平成24年10月～12月)と比べ、売上高、収益ともに横ばい。

【水産業】

前期(平成25年7月～9月)、並びに前年同期(平成24年10月～12月)と比較すると、売上高、入荷量、収益は全て少ない。