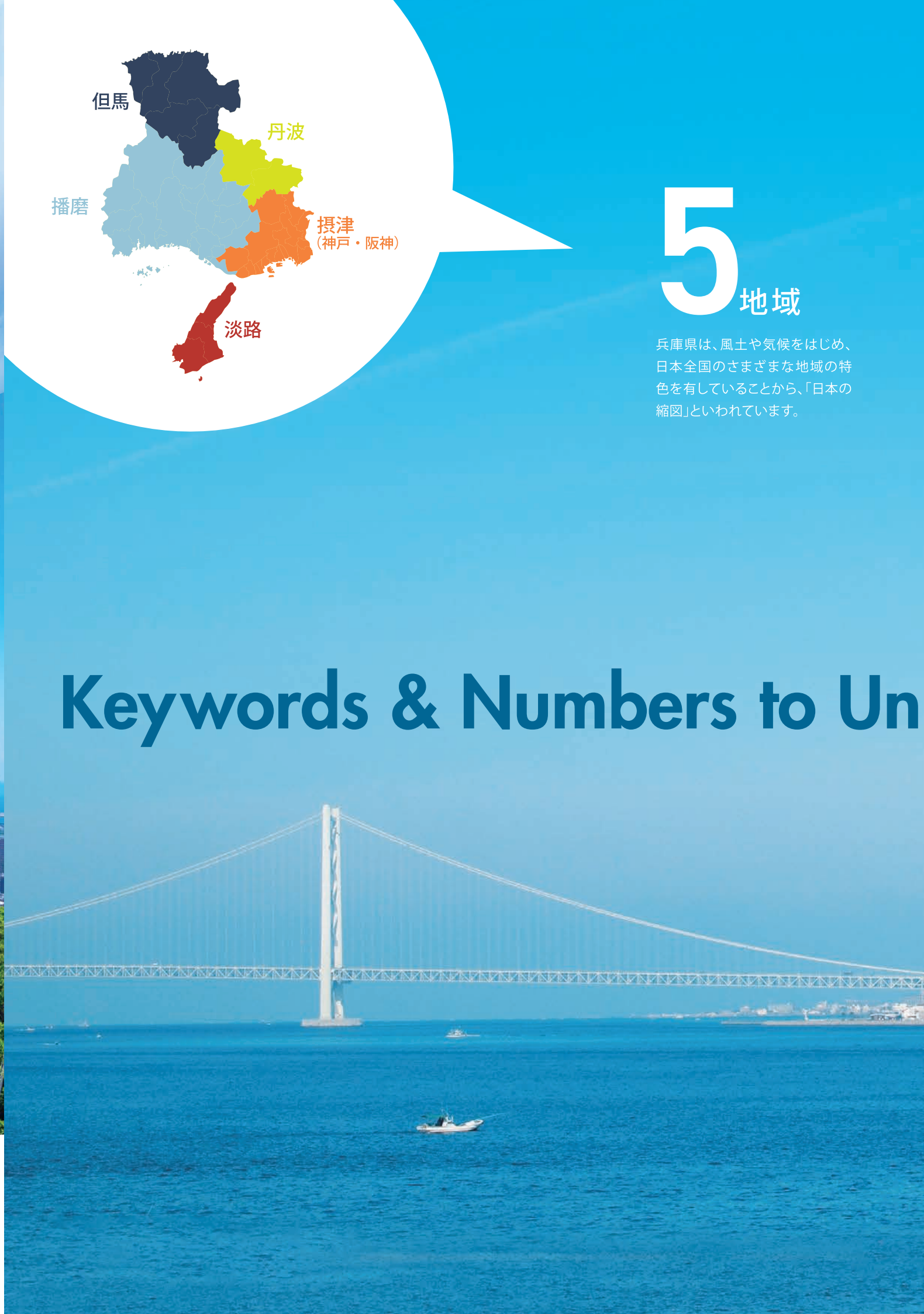




# HYOGO in JAPAN



## 5 地域

兵庫県は、風土や気候をはじめ、日本全国のさまざまな地域の特色を有していることから、「日本の縮図」といわれています。

## Keywords & Numbers to Un

設置:

1868年

人口(2023.10.1現在):

5,369,834人

シンガポールと同じ規模

面積(2023.10.1現在):

8,400.95km<sup>2</sup>

ジャマイカと同じ規模

県内総生産(2021.3.31現在):

217,359億円

ポルトガルと同じ規模

外国・外資系企業の県内立地数(2023.3.31現在):

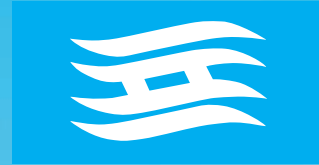
88社<sup>※</sup> 全国4位

県内企業の海外進出件数(2023.3.31現在):

1,014件<sup>※</sup> 全国5位

※兵庫県国際課調べ

県旗



県樹:クスノキ



県花:ノジギク

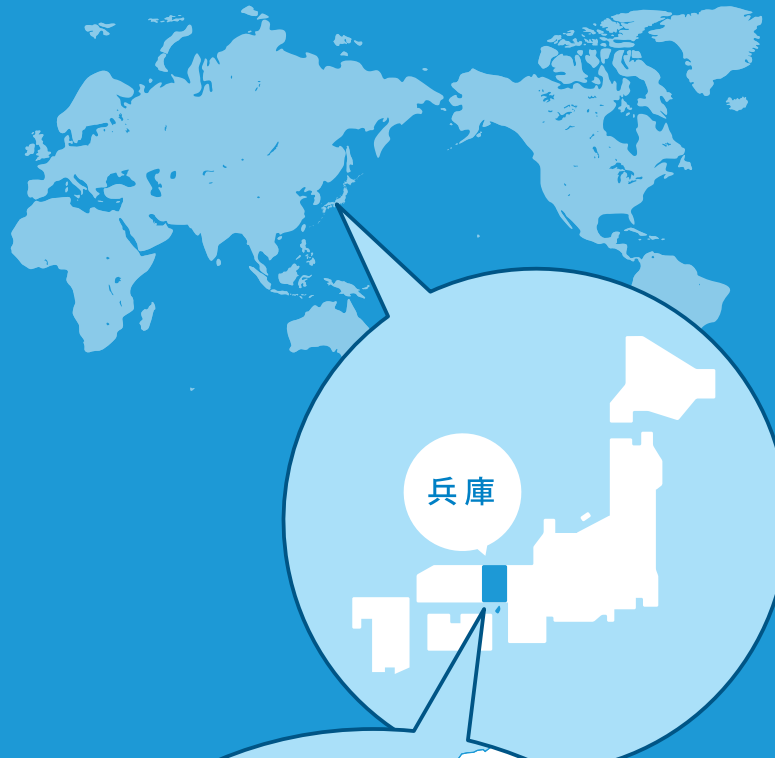


県鳥:コウノトリ



## Location

日本のほぼ中央に位置する兵庫県。鉄道・高速道路、港湾、空港といった抜群の交通アクセスを誇り、国内の主要都市へ2時間台でアクセス可能なほか、世界各国とも結ばれています。



# derstand Hyogo Prefecture



兵庫県  
ホームページ

多言語版  
パンフレット

兵庫県産業労働部国際課  
TEL : 078-362-3026  
Email : kokusaika@pref.hyogo.lg.jp



# 01 観光 & 特産品

海や山、島など、多彩な風土に恵まれた兵庫県。異なる歴史を持つそれぞれの地域では、そこにしかない食や特産品、絶景、伝統を体験する旅を楽しむことができます。

## 📍 摂津(神戸・阪神)

ランドマークがそろう開放的なウォーターフロントや絶景を見晴らせる山々、歴史ある温泉地など、ロマンあふれる神戸エリア。隣接する阪神エリアには、モダンで上質な建築物や芸術、文化が根付いています。高級牛肉の神戸ビーフを提供するレストランや人気のある洋菓子店が多く立ち並びます。

## 📍 播磨

世界遺産の姫路城をはじめ、明石城や忠臣蔵で知られる赤穂城跡など、歴史が息づく城下町が広がっています。瀬戸内海がもたらすカキや赤穂の塩、明石の鯛などの海の恵みに加え、兵庫発祥の山田錦(酒米)や播州織(先染め織物)など、多様な魅力にあふれています。

## 📍 但馬

県内最高峰の氷ノ山をはじめとする山々と日本海に囲まれており、一年を通してさまざまなアウトドアが楽しめます。ズワイガニ漁やイカ釣り漁などの漁業が盛んなほか、出石焼(磁器)や豊岡杞柳細工(木工品)をはじめとした、美しい伝統工芸品が受け継がれています。

## 📍 丹波

澄みきった空気と豊かな自然、今も残る美しい田園風景が広がる恵みの郷。実り豊かな風土で、栗、黒大豆、小豆、山の芋、猪肉のぼたん鍋などの特産品は全国的に有名であるとともに、古くから伝わる丹波焼(陶器)は日本を代表する伝統工芸品の一つです。

## 📍 淡路

温暖な気候で、美しいサンセットラインや世界最大級の渦潮など、雄大な自然美を誇る島。花の名所としても知られており、島の各地で四季折々の花と出会うことができます。また、新鮮な海産物をはじめ、畜産物、野菜、果物に至るまで食材の宝庫と称されています。

# 03 SDGs

誰もが希望を持って生きることができる社会を次の世代に届けるべく、企業や団体、教育機関などの多様な主体と連携し、オール兵庫でSDGs(持続可能な開発目標)を推進しています。

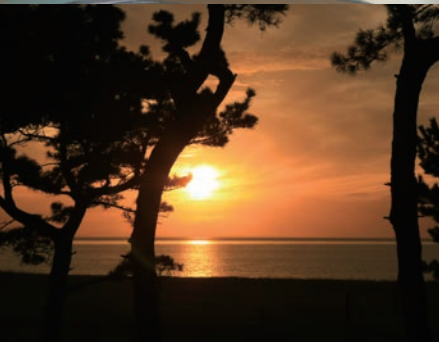
## 主な取り組み

### ひょうごフィールドパビリオン

2025年大阪・関西万博を機に、県土全体をパビリオンに見立て、個性豊かな各地域の「活動の現場そのもの(フィールド)」が生み出す兵庫ならではのSDGsの取り組みを見て、学び、体験できるプログラムを展開します。

### SDGs CHALLENGE

世界規模のSDGs課題の解決を目指すスタートアップなどに対し、アクセラレーションプログラム・メンタリング・ネットワーキングの提供を通じて事業開発・海外進出を支援しています。



HySTRA提供

詳細な情報はこちら



兵庫県  
公式観光ガイド



兵庫県  
観光 PR 動画

詳細な情報はこちら



兵庫県  
外資系企業誘致  
サイト



ひょうご・神戸  
投資サポートセンター  
PR 動画

# 02 次世代産業

県内には「播磨科学公園都市」や「神戸医療産業都市」、スーパーコンピュータ「富岳」などの世界最高水準の科学技術基盤が立地。海上空港と国際戦略港湾を持つなど、日本有数の地の利を生かし、次世代産業として成長が期待される航空機やロボット、健康・医療、環境・エネルギーなどの分野で産学官と連携して、国内外を先導する兵庫を目指しています。

## モビリティ

新たな移動手段として注目される「空飛ぶクルマ」の実用化をはじめ、最新のドローンや超小型EVなどの次世代モビリティを活用し、社会課題の解決に向けた新しいサービスの創造に取り組んでいます。

## 健康・医療

理化学研究所や大学などの最先端の研究機関や高度専門病院群などが集積する神戸医療産業都市。国産の手術支援ロボット「hinotori」をはじめ、世界を変える革新的な医療技術の開発が進められています。

## 水素エネルギー

「脱炭素化」「エネルギーの安定供給」「新たな経済活力の創出」を実現する切り札として注目される水素。各地域のポテンシャルを生かし、水素を日常生活や産業活動で活用する「水素社会」を実現します。

### 各地域のポテンシャル

#### 人・企業が集積する大都市圏 "神戸・阪神地域"

日本・豪州間での液化水素運搬船の実証実験や市街地での水素燃料100%による発電の実証実験に成功するなど、先行プロジェクトが展開される水素先進地です。

#### エネルギー産業などが集積する "播磨臨海部"

全国屈指のものづくり拠点で、発電、鉄鋼、化学などのエネルギー多消費型の産業が集積。姫港を中心に水素サプライチェーンの拠点化を目指しています。

#### エネルギー自らの島 "淡路島"

太陽光や風力、バイオマスなどの豊富な再生可能エネルギーを活用し、水素を製造・貯蔵・利用するといった、エネルギーの地産地消モデルを推進しています。

#### 豊富な観光資源を有する "但馬・丹波地域"

水素と酸素の化学反応によって発電する「燃料電池(FC)」を搭載した観光バス・列車の導入など、観光と水素を組み合わせた取り組みを検討しています。

理化学研究所提供

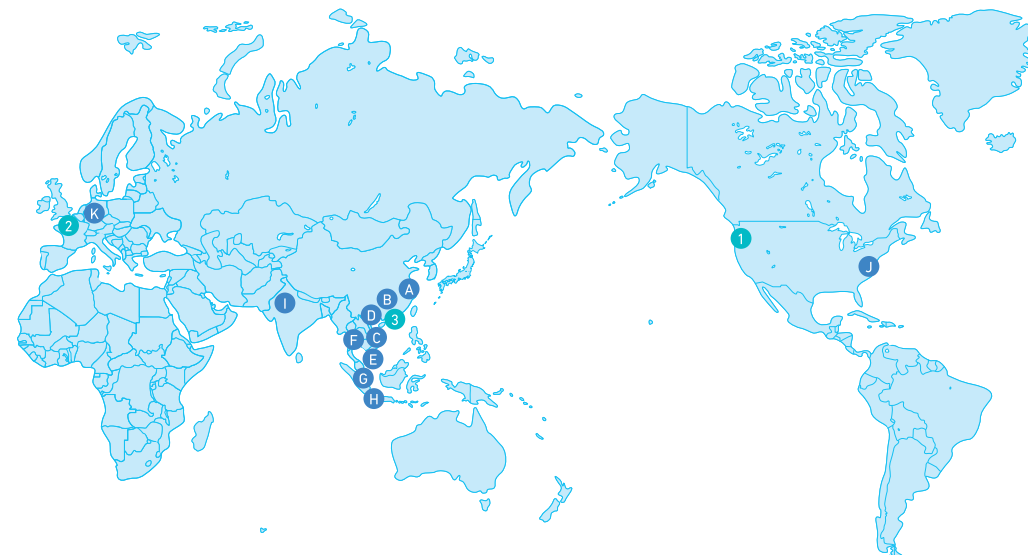
神戸新聞社提供

# 04 国際交流

兵庫県は、1868年の神戸開港以来、日本の国際化を先導してきました。外国人学校や外国語対応可能な病院、生活相談機関、宗教施設など、外国人にとっても安全で住みやすい環境が充実。現在、約150カ国、約11万人の外国人が居住しています。

## 経済交流

国際的な経済交流を促進するため、世界各国に「海外事務所」(3カ所)と「ひょうご国際ビジネスサポートデスク」(11カ所)を設置。外国・外資系企業の県内立地数、県内企業の海外進出件数はいずれも国内有数です。



### 海外事務所

- ① ワシントン州(アメリカ)
- ② パリ(フランス)
- ③ 香港(中国)

### ひょうご国際ビジネスサポートデスク

- Ⓐ 上海(中国)
- Ⓑ 広州(中国)
- Ⓒ ベトナム
- Ⓓ ハノイ(ベトナム)
- Ⓔ ホーチミン(ベトナム)
- Ⓕ バンコク(タイ)
- Ⓖ シンガポール
- Ⓗ ジャカルタ(インドネシア)
- Ⓘ デリー(インド)
- Ⓙ ニューヨーク(アメリカ)
- Ⓚ ドイツ