

成長産業の拠点を**兵庫県**に!

企業のチャレンジを
全力で支援します



最大 **1120** 万円

開設時補助＋運営補助(開設後3年間)

成長産業5分野の事業者による事業所開設を支援

ロボット
AI・IoT



健康・医療



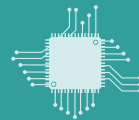
航空
(空飛ぶクルマ、ドローン含む)
宇宙



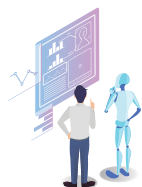
水素等
新エネルギー



半導体



対象となる事業者



次世代成長産業として期待される5分野において、革新的なアイデアと高度技術を活用した事業の経験・実績、又は知識・能力がある者であって、県内において、新たに事業所を開設し、高度技術を活用して社会課題の解決を図り、今後成長が見込める3年以上の事業計画を有する中小事業者等。





※補助事業者の決定には審査があります。

詳しくはこちら



事業ページ

補助上限額等

対象経費	補助期間	補助内容
 建物改修費	開設時	1,000千円 <small>※空き家の場合:2,000千円</small>
 備品・ソフトウェア取得費	開設時	500千円 <small>※3Dプリンタ・ドローンなどの業務に使用する機器も対象</small>
 賃料	3年間	600~900千円/年 <small>※地域により異なる</small>
 人件費	3年間	2,000千円/年(定額)
3年間補助上限額		10,200千円 <small>※空き家の場合:11,200千円</small>
補助率		2分の1 (県4分の1、市町4分の1) <small>※人件費は定額補助(県、市町で折半)</small>

補助金交付までの流れ



応募を検討する事業者は、開設予定地域の市町にあらかじめお問合せの上、市町の補助制度・予算等をご確認いただき、申請内容について調整の上で応募ください。

事業者の声

株式会社農社【ロボット・AI・IoT】

事業内容：研究開発、農業コンサルティング、スマート農業人材育成を中心に事業を展開

本制度を活用し、洲本市に農業研究開発・研修・交流のための多機能拠点である「農社スマートビレッジ」を開設しました。開設費用の補助が手厚く、特に負担の大きな古民家の改修やパソコン等の機器整備にかかる負担が大きく軽減されたことで、必要な基盤を整えることができ、スムーズな施設立ち上げが可能となりました。

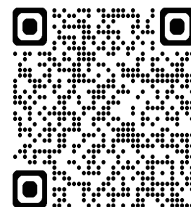


お問合せ

対象市町一覧より、開設予定市町へお問い合わせください

※事業所開設予定地の市町に補助制度がない場合、本メニューは活用できませんのでご注意ください。

兵庫県産業労働部新産業課 TEL:078-362-3054



対象市町
一覧表