

丹波の森公苑リニューアル記念式典

開苑以来初の大規模改修工事が完了。安全・安心・快適に利用できる施設となり、「里山スクエア」を新たに開設。これを記念し、新たな丹波の森公苑を広く周知するための式典等を開催します。

【式典概要】

■日 程

令和5年5月21日(日)

■内 容 ※雨天の場合は①を中止し、②③のみ実施

①オープニングセレモニー(10:30～) 場 所：芝生広場

- ・ウェルカム演奏：県立柏原高校吹奏楽部
- ・関係者によるテープカット

②トークセッション(11:15～)

場 所：里山スクエア (コワーキングスタジオ)
テ ー マ：「丹波の魅力と強み・その先へ」
メンバー：植野氏、及部氏、小橋氏、田林氏、上田氏

③里山スクエア内覧会(12:00～12:45)【関係者・プレスのみ公開】

※13:00～16:00まで、一般無料開放を実施

■その他 (一般来苑者向け)

- ・石窯で焼くピザ、キッチンカーによる飲食の提供
- 場 所：芝生広場

■主 催

兵庫県、公益財団法人兵庫丹波の森協会

■共 催

シリ丹バレー推進協議会



※詳細については今後変更の可能性あり。

【メンバー紹介】

- ①植野 さやか 氏
うえの
(特定非営利活動法人Tプラス・ファミリーサポート)
- ②及部 一堯 氏
およべ かずたか
(西日本電信電話株式会社イノベーション戦略室)
- ③小橋 昭彦 氏
こばし あきひこ
(特定非営利活動法人 情報社会生活研究所)
- ④田林 信哉 氏
たばやし しんや
(一般社団法人 ウイズささやま)
- ⑤上田 浩嗣 氏
うえた ひろつぐ
(兵庫県丹波県民局)



丹波の森公苑に「里山スクエア」が新たにオープンします！

森の中に位置する独立した2棟の建物を活用し、丹波の強みである「食」を生かした新たな魅力発信の場や多様な働き方の場となる自由な活動スペース「里山スクエア」が新たにオープンします。

区分	里山スクエア	
	キッチンスタジオ	コワーキングスタジオ
基本機能	1階：キッチン ダイニングルーム 2階：共有スペース(和室) 作業スペース	1階：個別スペース 2階：共有スペース 個別スペース 3階：共有スペース(和室) 個別スペース
その他機能	各種調理器具 Wi-Fi完備	セルフカフェ Wi-Fi完備
開館時間	9:00～17:00まで[月曜日、年末年始(12/29～1/3)休館]	
利用料金	1人1時間 300円	
オープン	令和5年5月23日(火)	

里山スクエア オープンイベント (R5.5.21(日)開催)

- ①地元起業家・移住者等によるトークセッション【一般公開】
テーマ：「丹波の魅力と強み・その先へ」
メンバー：植野氏、及部氏、小橋氏、田林氏、上田氏
時間：11:15～12:00、場所：コワーキングスタジオ
- ②里山スクエアの視察・調理実演【関係者・プレスのみ】
市島製パン研究所の三澤孝夫氏による調理実演
時間：12:00～12:45、場所：キッチン・コワーキングスタジオ
【13:00～16:00の間は、一般無料公開】

※詳細については今後変更の可能性あり。



【キッチンスタジオ】



【コワーキングスタジオ】



【キッチンスタジオ1階】



【コワーキングスタジオ
1階個別スペース】



【キッチンスタジオ1階
ダイニングルーム】



【コワーキングスタジオ
2階共有スペース】

(参考) 丹波の森公苑リニューアルについて

◎平成8年の開苑以来、初の大規模改修（建物や設備の改修・更新、ホール耐震化、テニスコート）を実施。

→より安全・安心・快適に利用できる施設へ

◎新たに「里山スクエア」を開設。コワーキングスタジオやキッチンスタジオを整備

→時代に対応し、丹波の魅力を発信する場として、利用拡大へ

1 概要

総工費：約6.7億円 工事期間：令和2年～令和5年

【新】里山スクエア開設

樹々に囲まれた中で、仕事や様々なイベントに活用できる自由な活動スペースを新たに開設

〔整備内容〕

2棟（コワーキングスタジオ、キッチンスタジオ）

Wi-Fi環境整備 など



→ 里山スクエアの詳細は別紙参照



建物・設備長寿命化

建物や機械設備の老朽化に対応するため、長寿命化工事を実施。

〔主な工事内容〕

外壁・屋根・タイル床改修
照明のLED化、火災報知器、
電気・空調更新 など

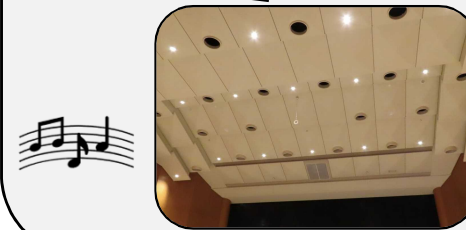
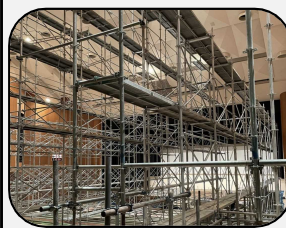


ホール天井耐震化

利用者及び災害時避難所としての安全・機能を確保するため、耐震化工事を実施

〔主な工事内容〕

天井耐震化（吊天井撤去）
スピーカー、照明の更新
内壁補修 など



テニスコート改修

苑内で最も利用が多い施設。プレー環境向上や雨天後も迅速に稼働できるよう改修

〔主な工事内容〕

人工芝全面(8面)張替え
排水設備の更新
日除けベンチの増設 など

