

／但馬牛博物館内／ 農業遺産 体験館

入館
無料

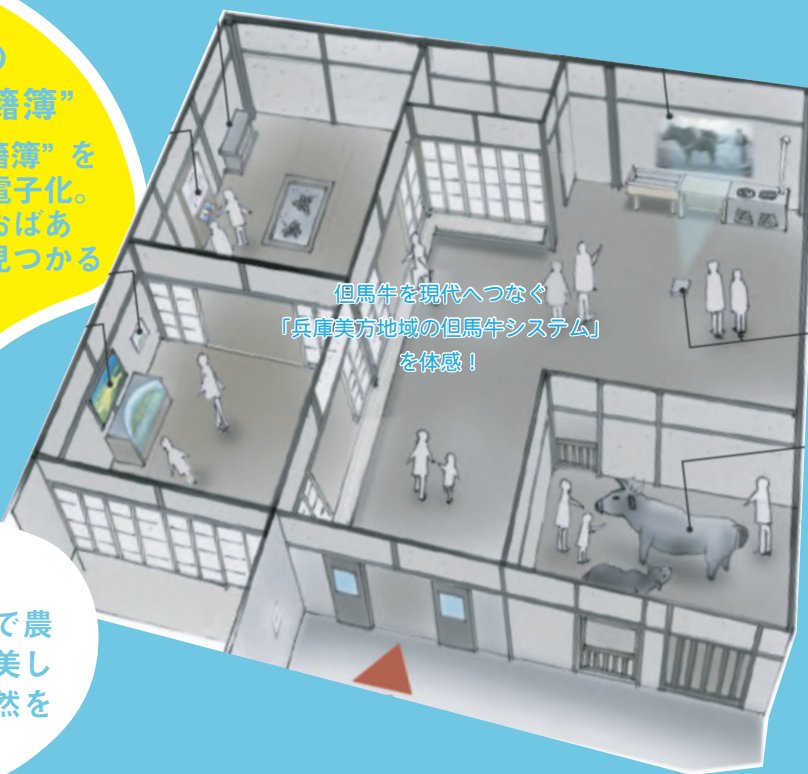
2021
6/26 SAT
OPEN
12:00~



平成年2月に「兵庫美方地域の但馬牛システム」が兵庫県初の日本農業遺産に認定されました。現在FAO(国際連合食料農業機関)が認定する世界農業遺産に申請中です。昭和50年頃まで、美方地域で牛を飼う農家には、玄関のすぐ横に「まや」があり、一つ屋根の下で牛は家族同様に大切に扱われてきました。「農業遺産体験館」では、その当時の人と但馬牛が暮らす住居空間を再現するとともに、「但馬牛」改良の歴史、「但馬牛」と共に育まれてきた地域の文化、景観、生物多様性などを分かりやすくジオラマや映像で展示します。

日本初の
デジタル“牛鑑簿”
牛の戸籍“牛鑑簿”を
日本で初めて電子化。
おじいちゃんおばあ
ちゃんの牛が見つかる
かも！

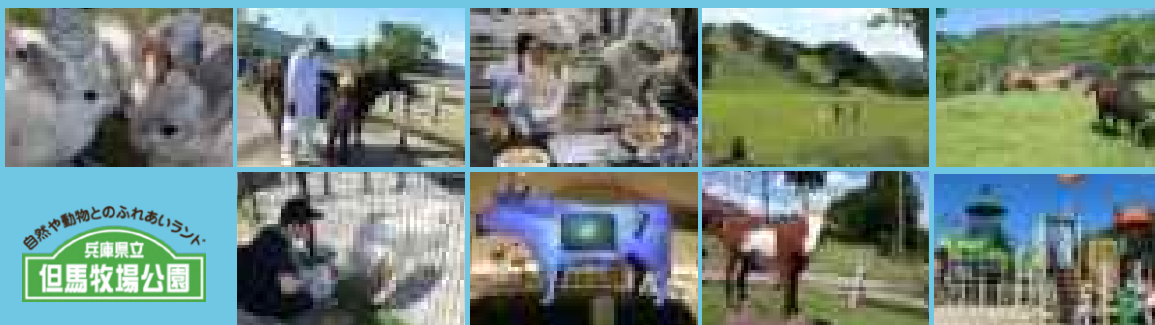
美方地域の
自然を体感
映像とジオラマで農
業遺産を紹介。美し
い美方地域の自然を
体感しよう！



但馬牛を現代へつなぐ
「兵庫美方地域の但馬牛システム」
を体感！

但馬牛を知る
兵庫県が世界に誇る
但馬牛の歴史。
これを見たらあなたも
但馬牛博士に！

迫力の写真スポット
実物大の但馬牛造形は
迫力満点。一緒に写真
を撮ろう！



自然や動物とのふれあいランド
兵庫県立
但馬牧場公園

但馬牛博物館は
但馬牧場公園内にあるよ。

