

平成25年度「ひょうご木の匠 木の住まい」コンクール

# 優秀賞

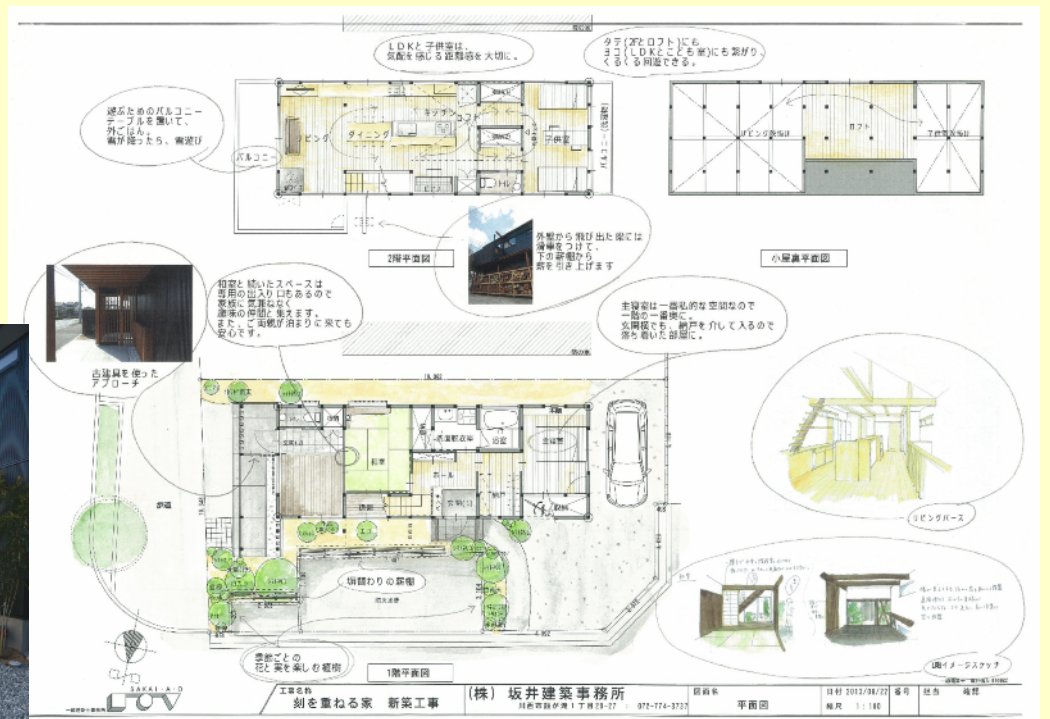
(兵庫県農政環境部長賞)

工務店名：株式会社坂井建築事務所 (川西市鼓が滝 1-20-27)

キャッチフレーズ：<sup>とき</sup>刻を重ねる家

(外観)

(平面図)



(内観)



## 建物詳細情報

建築場所：宝塚市川面

建築面積：68.35㎡ 延べ床面積：115.92㎡ (1階 87.96㎡、2階 67.96㎡)

総木材使用量：37.94m<sup>3</sup> (うち兵庫県産木材使用量：33.84m<sup>3</sup> 使用割合89%)

(アピールポイント)

【県産木材利用】構造材、床材、板張りの天井の仕上げ材は全て県産木材を使用。

【木材利用のための新工法】一般的に弱いと考えられているスギ材を、構造計算により梁・桁材として利用。

【木質内装利用への工夫】壁や家具なども自然素材にこだわり、手足の触れる部分は、自然塗料で表面保護。

【居住性】交通量の多い道路に面するため、家族でくつろぐLDKを二階に配置し、外からの視線を遮断。ダイニングテーブルは、施主自ら加工し、木の良さを実感できる家づくり。