

平成25年度「ひょうご木の匠 木のすまい」コンクール

佳作

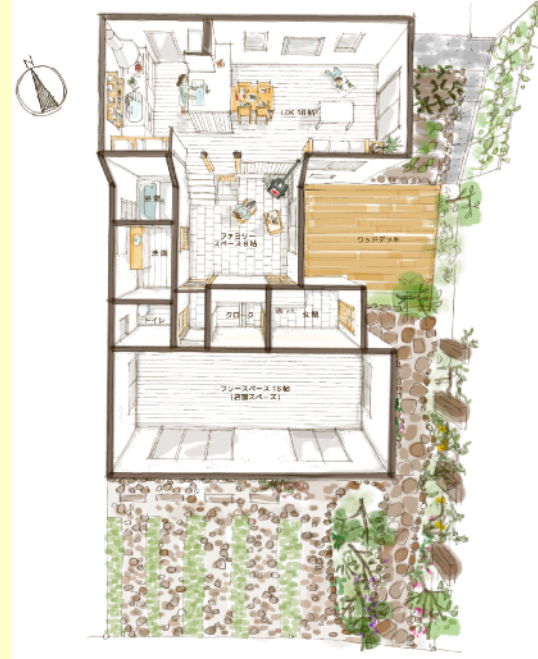
(兵庫県木材業協同組合連合会長賞)

工務店名：株式会社井上工務店（西宮市山口町下山口 5-16-12）

キャッチフレーズ：楽しいをプラスした家

(外観)

(平面図)



【1階】



【2階】

(内観)



建物詳細情報

建築場所：西宮市山口町下山口

建築面積：94.40㎡ 延べ床面積：157.33㎡（1階92.74㎡、2階64.59㎡）

総木材使用量：33m³（うち兵庫県産木材使用量：28m³ 使用割合85%）

(アピールポイント)

【県産木材利用】使用木材のほとんどで県産木材を使用。土台・柱はヒノキ材を使用。

【木材利用のための新工法】内装はスギ板張りと漆喰塗りをバランスよく配置。

【木質内装利用への工夫】ウオークインクセツにスギ15mm厚を利用し、調湿効果を期待。

【居住性】スギ材の持つ暖かさ、肌触りや香りの良さが実感できる空間づくり。