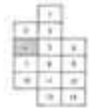
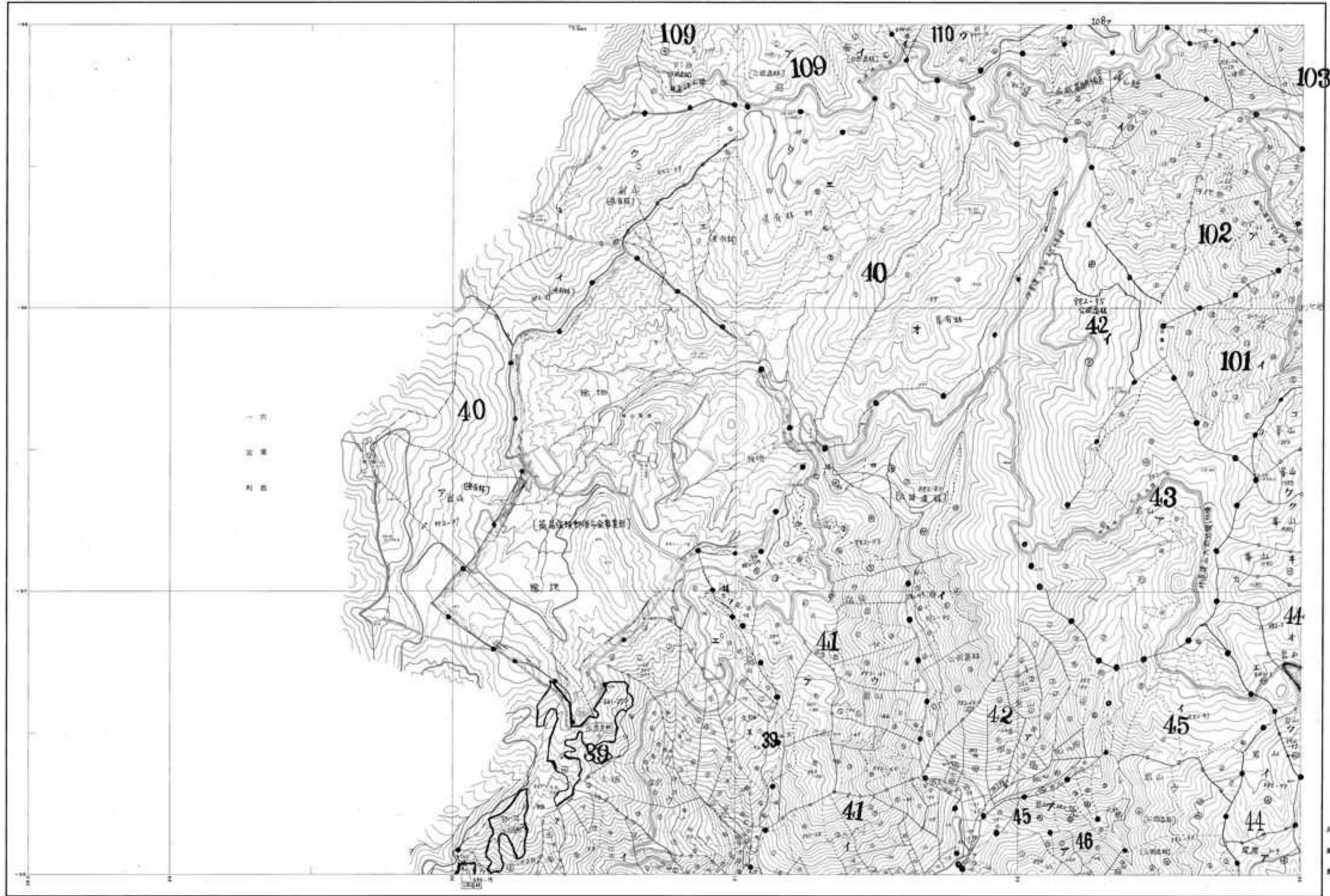


神河町 計画図 旧市町コード39
 旧大河内町森林(基本図・施業図) 14-4

14-4

編 号	説 明
1	林 道
2	林 間 道
3	山 間 道
4	一 般 道
5	河 川
6	田 圃
7	宅 地
8	農 田
9	雑 草 地
10	未 利用 地
11	水 田
12	水 池
13	水 路
14	水 溝
15	水 井
16	水 塔
17	水 車
18	水 門
19	水 池
20	水 路
21	水 溝
22	水 井
23	水 塔
24	水 車
25	水 門
26	水 池
27	水 路
28	水 溝
29	水 井
30	水 塔
31	水 車
32	水 門
33	水 池
34	水 路
35	水 溝
36	水 井
37	水 塔
38	水 車
39	水 門
40	水 池
41	水 路
42	水 溝
43	水 井
44	水 塔
45	水 車
46	水 門
47	水 池
48	水 路
49	水 溝
50	水 井
51	水 塔
52	水 車
53	水 門
54	水 池
55	水 路
56	水 溝
57	水 井
58	水 塔
59	水 車
60	水 門
61	水 池
62	水 路
63	水 溝
64	水 井
65	水 塔
66	水 車
67	水 門
68	水 池
69	水 路
70	水 溝
71	水 井
72	水 塔
73	水 車
74	水 門
75	水 池
76	水 路
77	水 溝
78	水 井
79	水 塔
80	水 車
81	水 門
82	水 池
83	水 路
84	水 溝
85	水 井
86	水 塔
87	水 車
88	水 門
89	水 池
90	水 路
91	水 溝
92	水 井
93	水 塔
94	水 車
95	水 門
96	水 池
97	水 路
98	水 溝
99	水 井
100	水 塔



1	林 道
2	林 間 道
3	山 間 道
4	一 般 道
5	河 川
6	田 圃
7	宅 地
8	農 田
9	雑 草 地
10	未 利用 地
11	水 田
12	水 池
13	水 路
14	水 溝
15	水 井
16	水 塔
17	水 車
18	水 門
19	水 池
20	水 路
21	水 溝
22	水 井
23	水 塔
24	水 車
25	水 門
26	水 池
27	水 路
28	水 溝
29	水 井
30	水 塔
31	水 車
32	水 門
33	水 池
34	水 路
35	水 溝
36	水 井
37	水 塔
38	水 車
39	水 門
40	水 池
41	水 路
42	水 溝
43	水 井
44	水 塔
45	水 車
46	水 門
47	水 池
48	水 路
49	水 溝
50	水 井
51	水 塔
52	水 車
53	水 門
54	水 池
55	水 路
56	水 溝
57	水 井
58	水 塔
59	水 車
60	水 門
61	水 池
62	水 路
63	水 溝
64	水 井
65	水 塔
66	水 車
67	水 門
68	水 池
69	水 路
70	水 溝
71	水 井
72	水 塔
73	水 車
74	水 門
75	水 池
76	水 路
77	水 溝
78	水 井
79	水 塔
80	水 車
81	水 門
82	水 池
83	水 路
84	水 溝
85	水 井
86	水 塔
87	水 車
88	水 門
89	水 池
90	水 路
91	水 溝
92	水 井
93	水 塔
94	水 車
95	水 門
96	水 池
97	水 路
98	水 溝
99	水 井
100	水 塔

1:5,000

大河内町 14-4

1. 本図は、神河町森林(基本図・施業図) 14-4の縮小図である。
 2. 本図は、昭和25年(1950年)の調査によるものである。
 3. 本図は、神河町森林(基本図・施業図) 14-4の縮小図である。
 4. 本図は、昭和25年(1950年)の調査によるものである。
 5. 本図は、神河町森林(基本図・施業図) 14-4の縮小図である。
 6. 本図は、昭和25年(1950年)の調査によるものである。