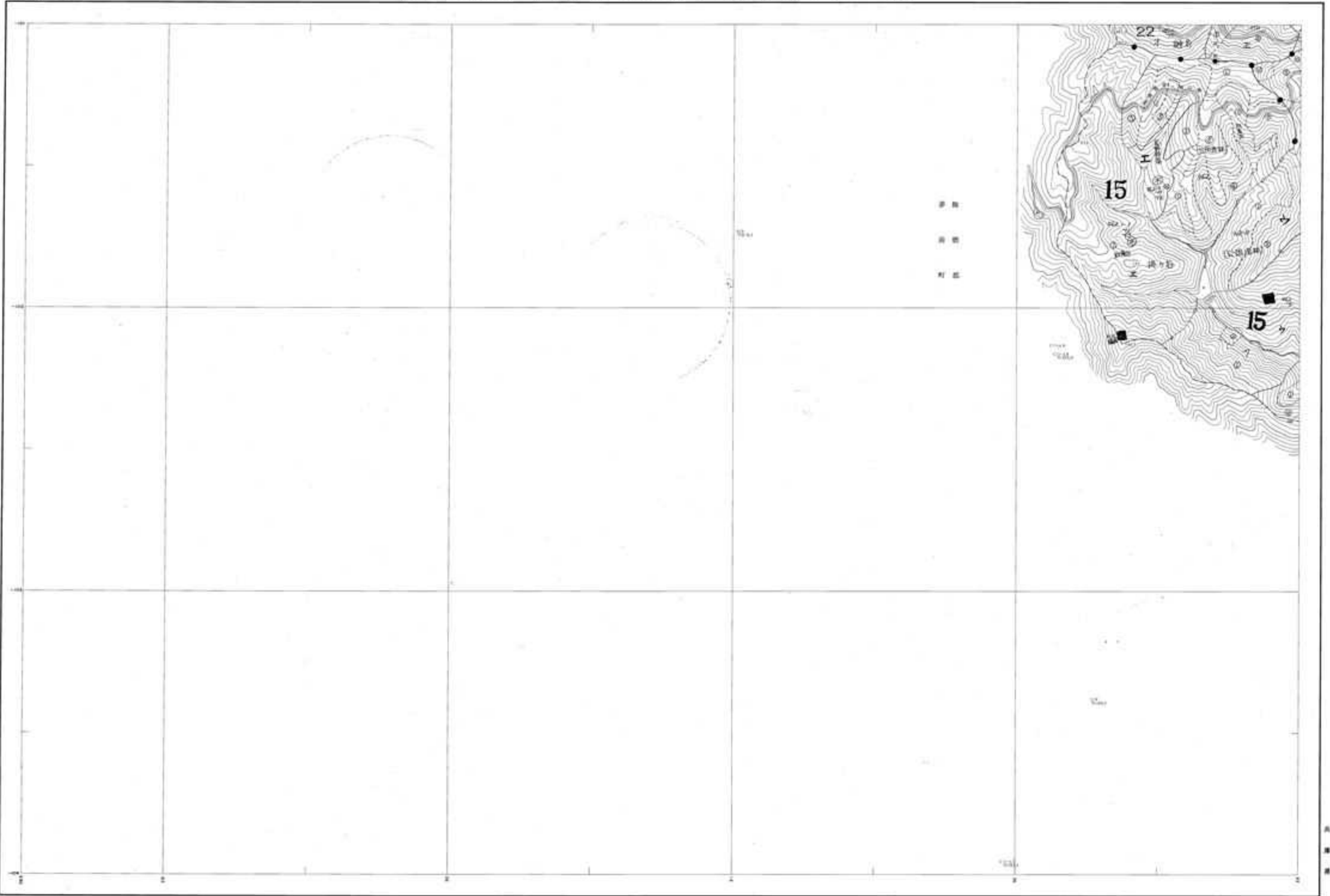


神河町 計画図 旧市町コード39
 旧大河内町森林(基本図・施業図) 14-10

14-10



種別	林種	面積
計		
雑木林		
杉林		
松林		
栗林		
椎林		
その他		

種別	林種	面積
計		
雑木林		
杉林		
松林		
栗林		
椎林		
その他		

1. 調査年度 昭和11年 2. 調査者 林業調査隊
 3. 調査方法 航空写真による目視調査
 4. 調査結果 雑木林 1,100ヘクタール
 5. 調査場所 旧大河内町森林

1:5,000

大河内町14-10