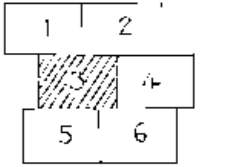
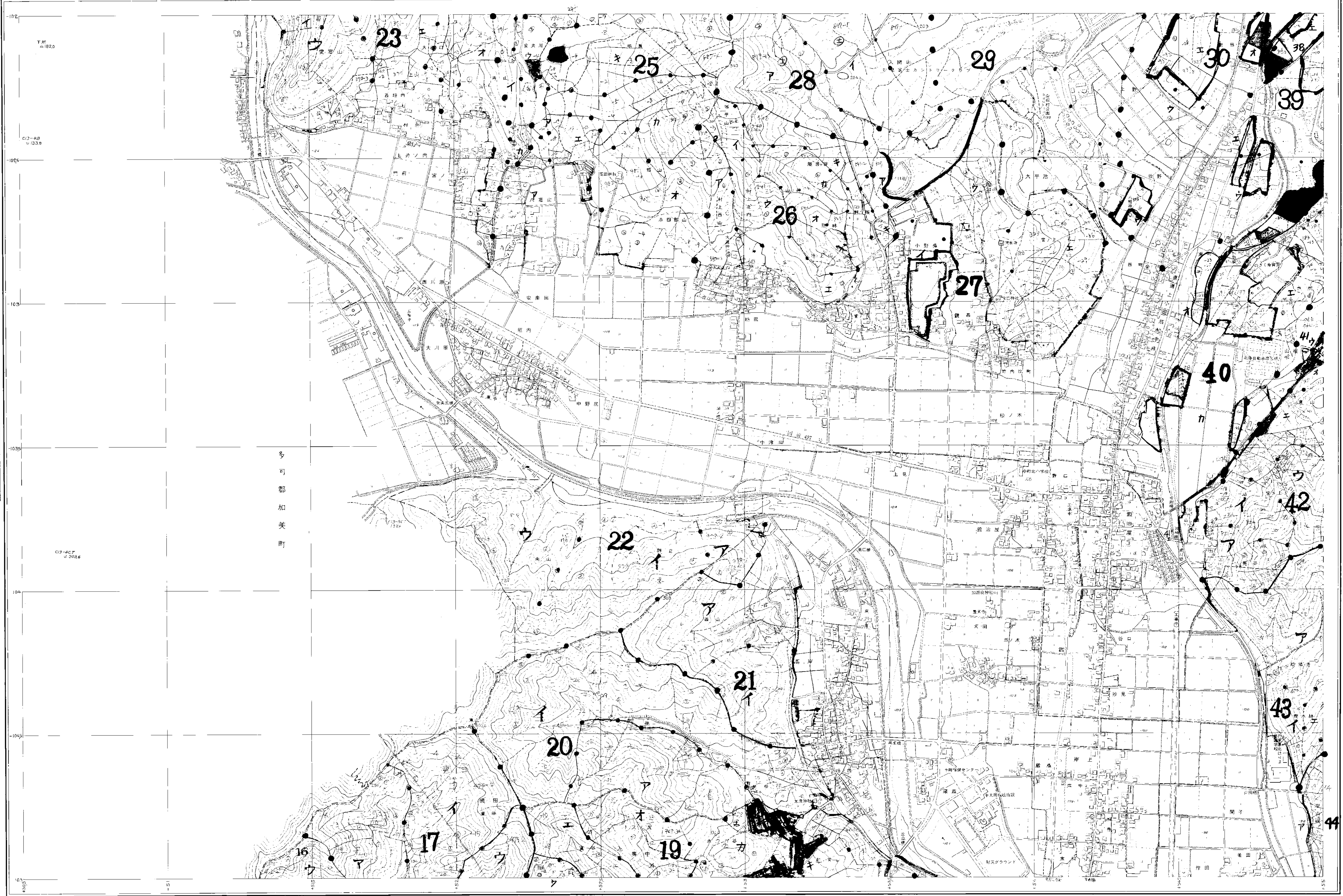


多可町 計画図 旧市町コード26
旧中町森林基本図其の3

(共8面)



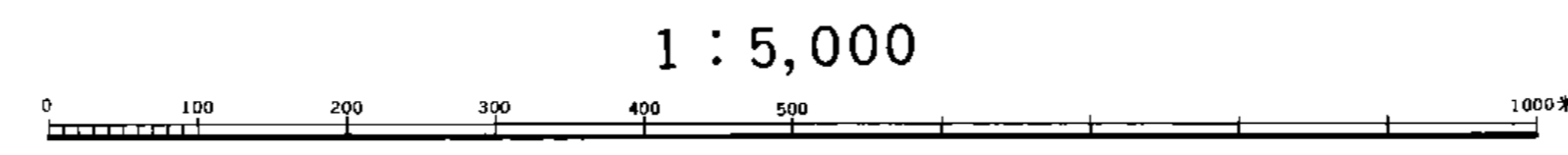
凡例
△ 三角点
□ 水準点
○ 空中四角点
○ 標定
▽ 増設水準点
○ 輪道点
○ 石標
○ 天然石標
○ コンクリート標
→ 森林境界
→ 耕地界
→ 地類界
→ 郡市界
→ 市町村界
→ 大字界
→ 鉄道
→ トンネル
→ 森林鉄道
→ 自動車道
→ 牛馬道
→ 歩道
→ 細流
→ 堰
→ 河川
→ 砂地
→ 水路
→ 池沼
→ 陸橋
→ 吊橋
→ 針葉樹林
→ 広葉樹林
→ 孤立樹(針)
→ 孤立樹(葉)
→ 草地
→ 荒地
→ 部落
→ 独立家屋
→ 神社
→ 寺院
→ 墓地
→ 町役場
→ 学校
→ 警察署
→ 若石
→ 崩壊地
→ 掘土
→ 切土



昭和四十二年十一月十日測量

兵庫県

1	測量士 小田洋一
2	測量士 川口嘉一



測量士 小田洋一	測量士 川口嘉一	測量士 松原都雄	測量士 田中賢二
測量士 國化洋一	測量士 國化洋一	測量士 國化洋一	測量士 國化洋一
測量士 國化洋一	測量士 國化洋一	測量士 國化洋一	測量士 國化洋一