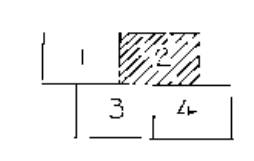


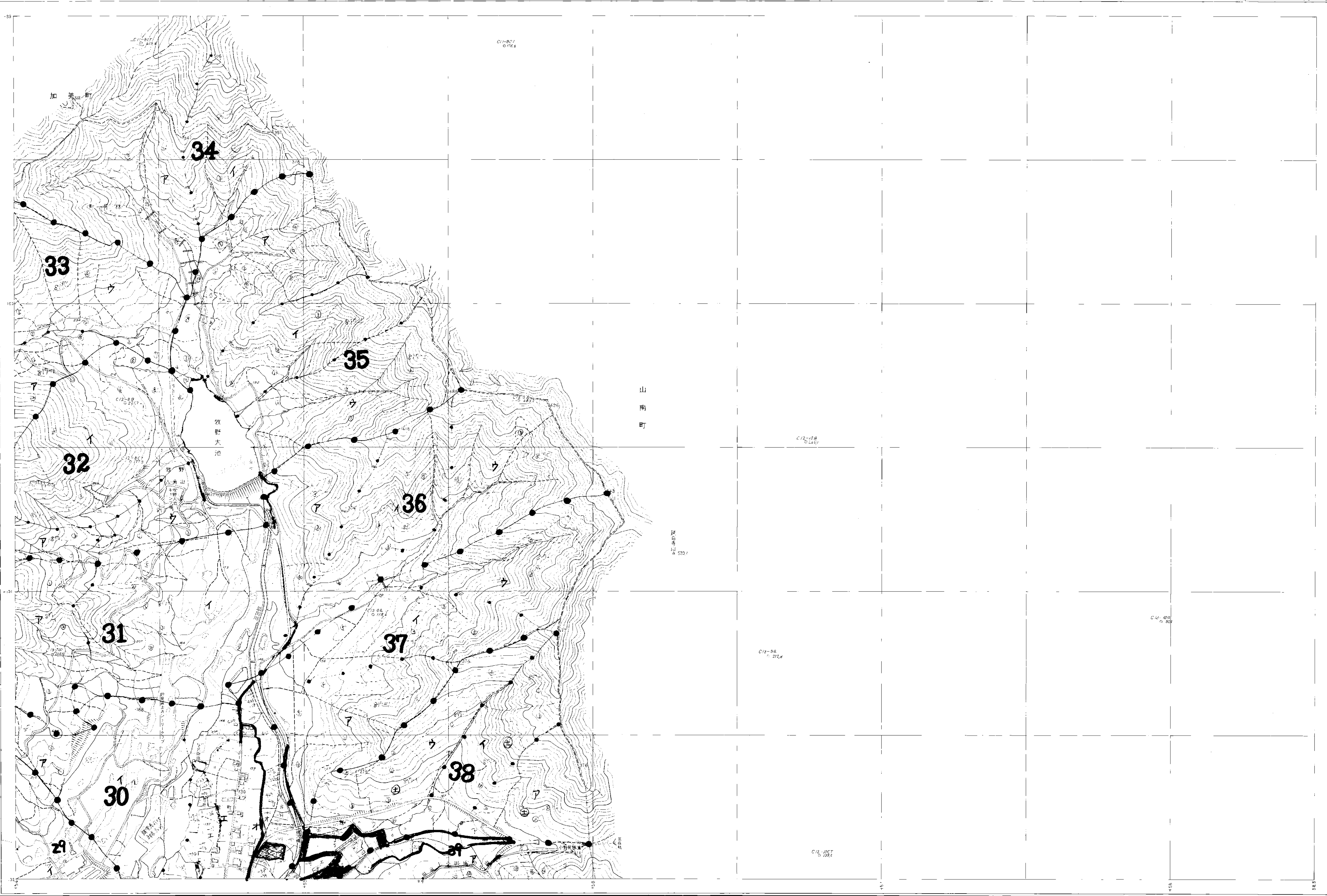
旧中2

多可町 計画図 旧市町コード26
旧中町森林基本図其の2

(共8面)



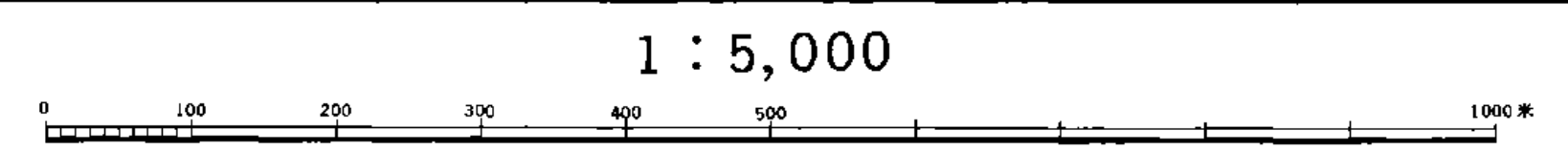
- 凡例
- △ 三角点
- 水準点
- 空中図根点
- 標高点
- ▽ 増設水準点
- ▽ 鉛直点
- ◇ 天然石標
- ◇ コンクリート標
- 森林計画境界
- 地籍境界
- 地租境界
- 市町村界
- 大字界
- 鉄道
- トンネル
- 森林鉄道
- 自動車道
- 車道
- 牛馬道
- 歩道
- 細流
- 河川
- 砂地
- 水路
- 池沼
- 陸橋
- 吊橋
- 針葉樹林
- 広葉樹林
- 孤立樹(高)
- 孤立樹(低)
- 墓地
- 墓地
- 孤立家屋
- 神社
- 寺院
- 墓地
- 町役場
- 学校
- 警察署
- 石
- 盛切
- 土



昭和六年一月修正測図

兵庫県

1. 測量所長 小田洋一 (C17-2) 10
 2. 測量士 川口嘉一 (C17-2) 10
 3. 測量士 松原都雄 (C17-2) 10
 4. 測量士 田中賢二 (C17-2) 10
 5. 測量士 行實八郎 (C17-2) 10



現地	小田洋一	測量士	川口嘉一	測量士	松原都雄	測量士	田中賢二	測量士	行實八郎
----	------	-----	------	-----	------	-----	------	-----	------