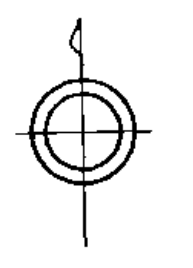
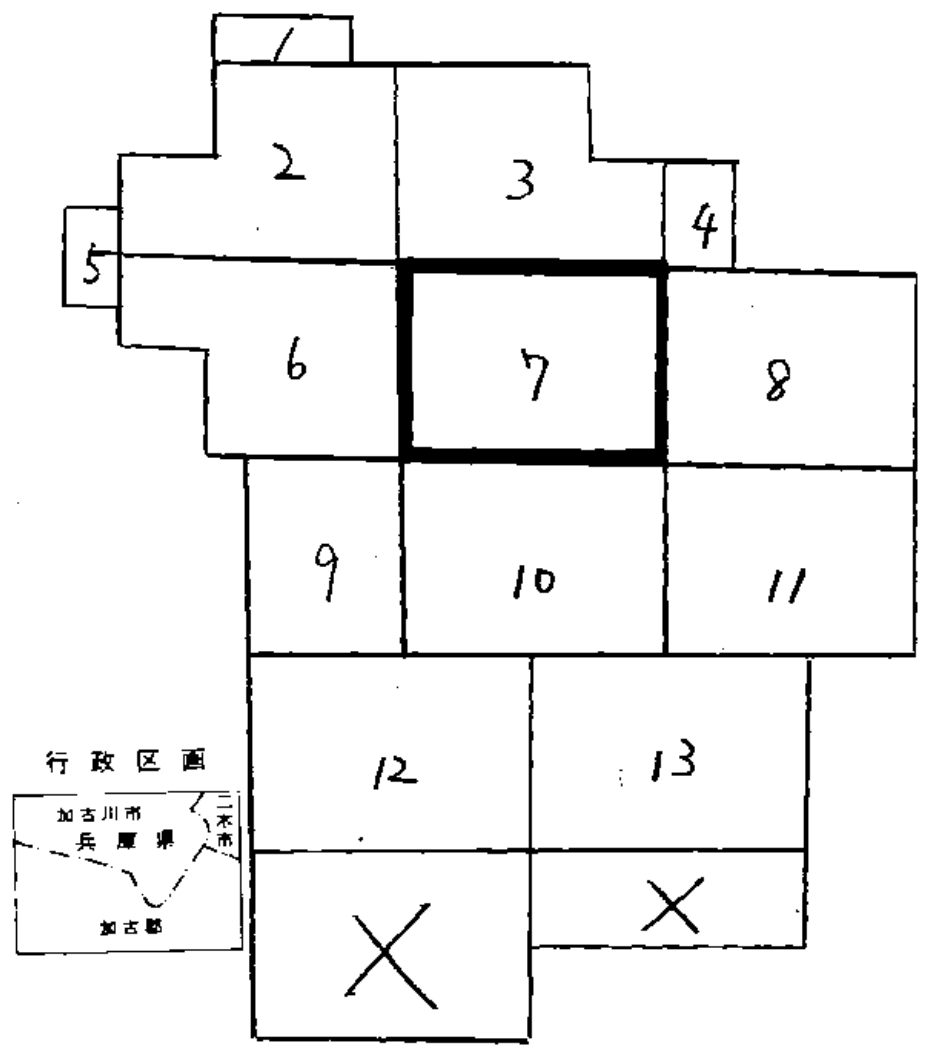
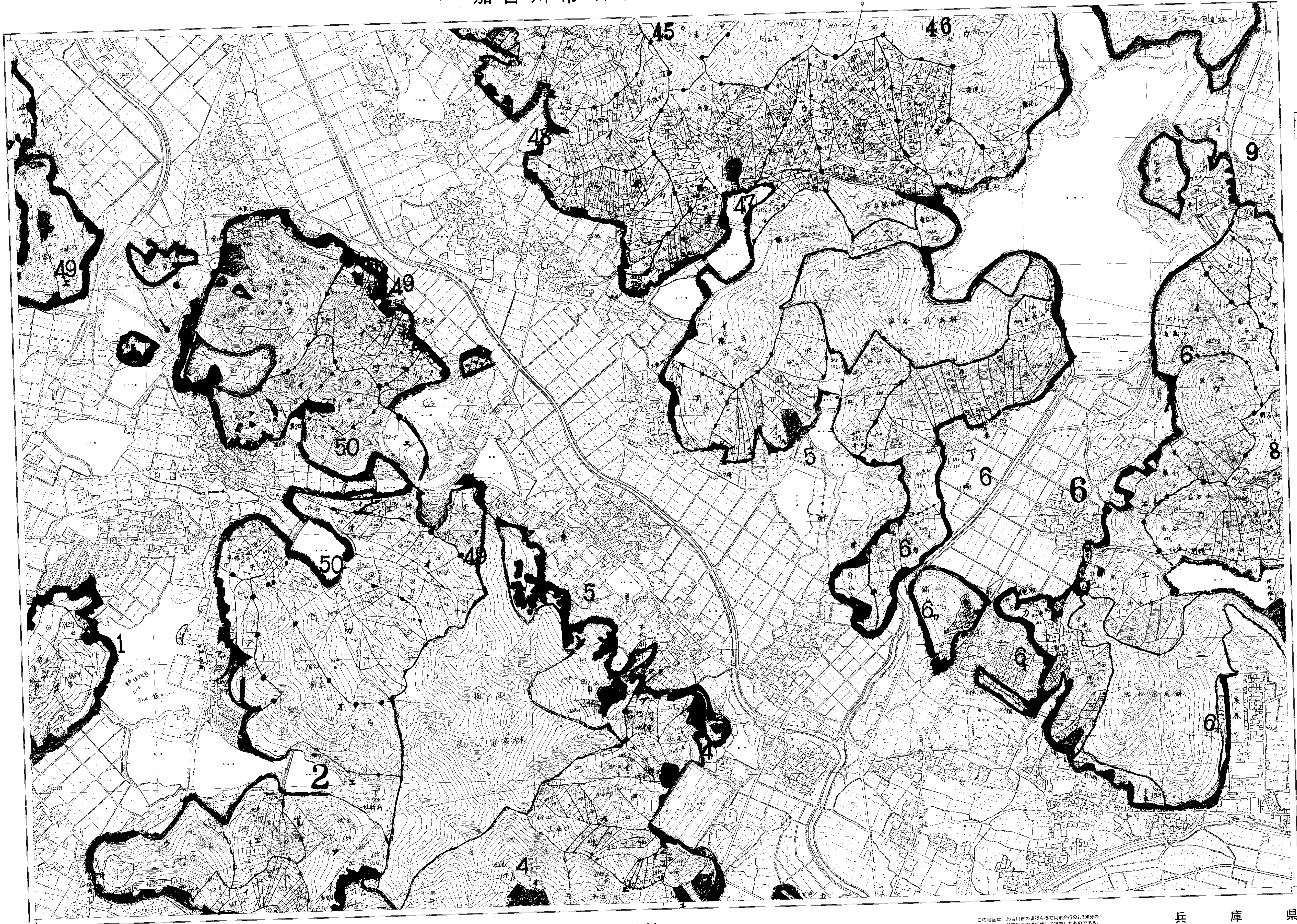


計画図
加古川市森林施業図(13-7)



記号
● 市立第一中学校
○ 市立第二中学校
○ 市立第三中学校
○ 市立第四中学校
○ 市立第五中学校
○ 市立第六中学校
○ 市立第七中学校
○ 市立第八中学校
○ 市立第九中学校
○ 市立第十中学校
○ 市立第十一中学校
○ 市立第十二中学校
○ 市立第十三中学校
○ 市立第十四中学校
○ 市立第十五中学校
○ 市立第十六中学校
○ 市立第十七中学校
○ 市立第十八中学校
○ 市立第十九中学校
○ 市立第二十中学校
○ 市立第二十一中学校
○ 市立第二十二中学校
○ 市立第二十三中学校
○ 市立第二十四中学校
○ 市立第二十五中学校
○ 市立第二十六中学校
○ 市立第二十七中学校
○ 市立第二十八中学校
○ 市立第二十九中学校
○ 市立第三十中学校
○ 市立第三十一中学校
○ 市立第三十二中学校
○ 市立第三十三中学校
○ 市立第三十四中学校
○ 市立第三十五中学校
○ 市立第三十六中学校
○ 市立第三十七中学校
○ 市立第三十八中学校
○ 市立第三十九中学校
○ 市立第四十中学校
○ 市立第四十一中学校
○ 市立第四十二中学校
○ 市立第四十三中学校
○ 市立第四十四中学校
○ 市立第四十五中学校
○ 市立第四十六中学校
○ 市立第四十七中学校
○ 市立第四十八中学校
○ 市立第四十九中学校
○ 市立第五十中学校
○ 市立第五十一中学校
○ 市立第五十二中学校
○ 市立第五十三中学校
○ 市立第五十四中学校
○ 市立第五十五中学校
○ 市立第五十六中学校
○ 市立第五十七中学校
○ 市立第五十八中学校
○ 市立第五十九中学校
○ 市立第六十中学校
○ 市立第六十一中学校
○ 市立第六十二中学校
○ 市立第六十三中学校
○ 市立第六十四中学校
○ 市立第六十五中学校
○ 市立第六十六中学校
○ 市立第六十七中学校
○ 市立第六十八中学校
○ 市立第六十九中学校
○ 市立第七十中学校
○ 市立第七十一中学校
○ 市立第七十二中学校
○ 市立第七十三中学校
○ 市立第七十四中学校
○ 市立第七十五中学校
○ 市立第七十六中学校
○ 市立第七十七中学校
○ 市立第七十八中学校
○ 市立第七十九中学校
○ 市立第八十中学校
○ 市立第八十一中学校
○ 市立第八十二中学校
○ 市立第八十三中学校
○ 市立第八十四中学校
○ 市立第八十五中学校
○ 市立第八十六中学校
○ 市立第八十七中学校
○ 市立第八十八中学校
○ 市立第八十九中学校
○ 市立第九十中学校
○ 市立第九十一中学校
○ 市立第九十二中学校
○ 市立第九十三中学校
○ 市立第九十四中学校
○ 市立第九十五中学校
○ 市立第九十六中学校
○ 市立第九十七中学校
○ 市立第九十八中学校
○ 市立第九十九中学校
○ 市立第一百中学校

この地図は、加古川市の承認を得て発行の1:50,000の
加古川市都市計画図を縮尺変更して複製したものである。
(承認番号) 平成8年2月15日 加計第237号

兵庫 県