

県営土地改良事業変更計画概要書

農地整備事業(経営体育成型)

所在地	兵庫県市川町
地区名	あまじ区地区
事業主体	兵庫県

# 県営あまじ区地区土地改良事業変更計画の概要

## 1 土地改良事業の変更計画の内容

### (1) 地域

## 一定地域の変更

面積 0.4ha 減

(2) 工事又は管理の要領

### ア 受益面積の変更

面積 0.7ha 増

イ 道路延長の変更

延長 0.1km 増

ウ 用水路延長の変更

延長 0.01km 増

エ 排水路延長の変更

延長 0.2km 増

### (3) 換地計画の要領

## ア 換地工区の変更

変更なし

## イ 団地計画の内容

項目 換地区	従前地の 団地数	換地の 団地数	地区内の 耕作者数	1戸当りの団地数		1団地当 り面積の 目標(m2)	備 考
				従 前	計 画		
全区	(P) 202	(Q) 158	(N) 111	1.82	1.42		(60.61) 48.35%
							(変更前の集団化率) 変更後の集団化率
合 計							

P:従前地の団地数 Q:換地の団地数 N:地区内の耕作者数

$$\text{集团化率} = \frac{P-Q}{P-N} \times 100 = \frac{202 - 158}{202 - 111} \times 100 = 48.35$$

ウ 非農用地の換地方針の変更

(非農用地区域の追加・変更設定)

( 61 ) (16,982.34) \*変更前の設定箇所・面積

65 箇所 17,812.31 m2 変更後の設定箇所・面積

(4) 費用の概算(事務費含まず)

## 事業費の変更

事業費 89,000 千円増

## 2 土地改良事業計画の変更を必要とする理由

平成 28 年に着手し、令和 3 年度の計画変更した県営農地整備事業(経営体育成型)を次の理由により土地改良事業計画を変更し施行する。

### (1) 地 域

平成 28 年度に計画策定を実施したが、その後、地区境界に変更が生じ、また、一定地域の見直しにより変更する必要があるため、区域を下記のように変更する。

ア 増となる理由 ( 0.3ha 増) ・地区編入による

イ 減となる理由 ( 0.7ha 減) ・土地利用計画の見直しによる

### (2) 工事又は管理の要領

ア 受益面積の変更 (0.7ha 増)

(ア) 増となる理由 ( 1.0ha 増) ・地区編入による

(イ) 減となる理由 ( 0.3ha 減) ・土地利用計画の見直しによる

イ 道路延長の変更 (0.1km 増) ・地区編入による

ウ 用水路延長の変更 (0.01km 増) ・地区編入による

エ 排水路延長の変更 (0.2km 増) ・地区編入による

### (3) 換地計画の要領

ア 換地工区の変更 変更なし

イ 非農用地の換地方針の変更

別紙 1 のとおり 34 箇所 829.97m<sup>2</sup> 増

廃止 1 箇所 146.00m<sup>2</sup> 減

追加 5 箇所 613.71m<sup>2</sup> 増

変更 28 箇所 362.26m<sup>2</sup> 増

### (4) 費用の概算

事業費の変更(事務費含まず)

事業費	(千円)	内 訳	(千円)
変更前	630,000	自 然 増	22,520
変更後	719,000	事業量の変更	△17,976
増	89,000	工 法 の 変 更	84,456
		そ の 他	—

### (5) 概要図

別添のとおり

### 3 土地改良事業の目的

本地区は、立地条件から兼業農家の割合が多く、年々増加傾向であり全国的な高齢化も重なって、担い手不足に拍車をかけている。また、高齢化が進む中で農地の資産的保有傾向が強いため、耕作放棄地が増加し地区の農業の衰退が進んでいる。

しかし、兼業農家の高齢化が進むにつれ、機械更新時や世代交代等を機に急速に農地の流動化が進む可能性が高まってきているため、これを機に食糧自給力の向上と農村の健全な発展、効率的かつ安定的な農業基盤を整備・集約化するため、農業競争力基盤整備事業を実施し、農業経営の確保と地域の農村環境を保全する事を目的とする。

### 4 土地改良事業の施行に係る地域の所在及び現況

#### (1) 地域の所在

神崎郡市川町甘地、近平、奥

#### (2) 地 積

(単位 : ha)

事業名	市町名	区 分	田	畑	道水路 敷地等	その他	計
農地整備事業 (経営体育成型)	市川町	変更前	27.3	0.2	2.5	0.4	30.4
		変更後	27.3	0.1	2.1	0.5	30.0

#### (3) 現 況

市川町は、兵庫県の中央部に位置し、東西 13km、南北 10km、総面積 82.70km<sup>2</sup> を有し、他 2 町で構成される神崎郡の中央部に位置する。二級水系の市川が町のほぼ中央を流れ、対象地域は振古川、尾市川、市川の 3 つの川に囲まれた、水源豊かな地域である。

人口は、年々減少しており、産業別就業人口は、全体的に減少傾向であるが、林業や不動産の産業人口は増加傾向である。

交通体系については、JR 播但線の甘地駅と鶴居駅があり、神戸まで 1 時間半、大阪まで 2 時間の位置にある。

市川町は大字単位で 28 の区域に分かれている。その中で農業振興地域内の農業集落は 41 あり、うち 32 集落で圃場整備を実施してきた。ほ場整備率は 50%以上の集落が多く、一筆あたりの規模は 10～30a と小区画圃場が占めている。農地の推移としては、26 集落で農地が減少しており、転用による減少が著しいが、荒廃による原野化も進んでいる。農地の転用先としては、主として住宅敷地や公共施設用地である。

地域環境について、気象は温暖少雨の瀬戸内気候に属し、年平均気温 14.9℃、年

間降水量 1265.9 mmと比較的温和で降水にも恵まれている。

現地調査では 11 科 17 種の動物（魚介類、水生昆虫類、両生類、爬虫類等を対象）と 55 科 144 種の植物が確認された。これらの中には、動物類 5 種（メダカ、ドジョウ、ツチガエル、トノサマガエル、コオイムシ）と植物類 2 種（ミズニラ、ミズワラビ）の特定種が確認された。

## 5 土地改良事業の基本計画

本土地改良事業の基本計画は、道路、用排水路及びほ場の区画を整備することにより農用地の集団化を図り中型機械の共同利用により農家個々の機械の過剰投資を抑制し、協業化の推進を図る事を目的とし、地域農業経営の安定を図る。

また、環境配慮計画は事前調査で特定種が確認されたエリアを重点的に、水田魚道の設置や、小動物這い上がり柵の設置、魚巢ブロックの設置を行う事で、メダカやドジョウ、カエルの生存に配慮する。また、植物についても、既存の植物を工事前に保護する事で、特定種に配慮する。

### (1) 区画整理

本地区の区画形状は、中核的農家への規模拡大、農作業の省力化、営農形態等を考慮して、標準区画を $40\text{m} \times 75\text{m} = 3,000\text{m}^2$ とする。

### (2) 農道

本地区の農道は狭小で、農作物や資材の搬入・搬出に多くの労働力を費やしているため、農業機械と一般車両及び農業機械と農業機械のすれ違いを考慮して、全幅4.0mを基本形態とし、集落道的な意味合いを持つ区間については全幅5.0mとする。

### (3) 用水路

用水計画基準年は、姫路測候所における昭和30年から平成24年までのかんがい期間有効雨量・連続干天日数を確率処理した10年確率最妥当年で昭和30年とする。

灌漑期間は、5月15日から9月10日までの119日間で、うち代かき期間は5月10日から5月14日まで5日間とする。

用水路は開水路方式とし、井堰及びため池より取水する。

### (4) 排水路

計画基準雨量は、10年確率雨量159mm/日で、排水量の計算に当たっては1時間降雨強度（10年確率46mm、2年確率30mm）を使用する。

排水路の構造は、ベンチフリュームとする。箇所によって、生態系を考慮した整備を実施する。

## 6 工事または管理の要領

### (1) 工 事

ア 整地工	(22.2)
	区画整理面積＝22.6ha
	(4.5)
イ 道路工	道路延長＝ 4.6km
	(4.8)
ウ 用水路工	用水路延長＝ 4.8km
	(4.5)
エ 排水路工	排水路延長＝ 4.7km

### (2) 工事の着手及び完了の予定時期

	(29) (5)
着 手	平成 29 年 5 月
	令和(6) (3)
完 了	令和 8 年 3 月

### (3) 管 理

別紙予定管理方法のとおり

## 7 換地計画の要領

(1) 換地計画樹立の必要性 既計画と変更なし

### (2) 換地計画樹立の基本方針

ア 従前の土地の地積の基準	既計画と変更なし
イ 農用地集団化の方法	既計画と変更なし
ウ 非農用地の換地方針	別紙2のとおり
エ 清算の方法	条件差差積清算方式とする

(3) 土地改良法第5条6項に規定する国有地等の編入承認にかかる地積

(単位：ha)

事業名	換地区名	区分	機能交換に係る土地			一般 国有地	合計
			国・県有地	町有地	計		
農地整備事業(経営体育成型)	全区	河川					
		道路		(1.2) 1.0	(1.2) 1.0		(1.2) 1.0
		水路		(1.3) 1.1	(1.3) 1.1		(1.3) 1.1
		その他	(0.0) 0.1		(0.0) 0.1		(0.0) 0.1
		計	(0.0) 0.1	(2.5) 2.1	(2.5) 2.2		(2.5) 2.2

注: 上段( )書きは変更前、下段は変更後

(4) 換地処分の特則(変更なし)

各換地工区の全部については、区画整理工事が完了し、確定測量が行われたときは、土地改良法第89条の2第10項において準用する同法第54条第2項但し書の規定により換地処分を行うことができる。

## 8 費用の概算

### (1)事業費の内訳

区 分	全 体			
	変 更 前		変 更 後	
	事業量	事業費 (千円)	事業量	事業費 (千円)
工事費				
整地工	22.2 ha	142,150	22.6 ha	168,184
道路工	4.5 km	56,610	4.6 km	87,796
用水路工	4.8 km	113,310	4.8 km	153,055
排水路工	4.5 km	110,930	4.7 km	123,338
測量試験費		146,300		125,150
用地補償費		24,100		13,148
換地・確測費		36,600		48,329
事業費計		630,000		719,000
事 務 費		31,500		35,950
総 事 業 費		661,500		754,950

### (2)事業費負担区分

区 分	金 額 (千円)		負 担 比 率	
	変 更 前	変 更 後		
国庫補助金	346,500	395,450	工事費に対する比率 事務費に対する比率	55.00% 0.00%
県費	204,750	233,675	工事費に対する比率 事務費に対する比率	27.50% 100.00%
市町費	75,600	86,280	工事費に対する比率 事務費に対する比率	12.00% 0.00%
小 計	626,850	715,405		
受益者負担	34,650	39,545	工事費に対する比率 事務費に対する比率	5.50% 0.00%
合 計	661,500	754,950		



9 効用

事業名	区 分	変更前(千円)	変更後(千円)	備 考
農地整備事業 (経営体育成型)	食料の安定供給の確保に関する効果			総費用 総便益比 (1.12) 1.11
	作物生産効果	2,423	3,229	
	営農経費節減効果	32,719	42,374	
	維持管理費節減効果	488	558	
	農業の持続的発展に関する効果			
	耕作放棄防止効果	1	1	
	農村の振興に関する効果			
	非農用地等創設効果	508	614	
	その他効果			
	国産農産物安定供給効果	475	11	
	計	36,614	46,787	

(備考) 総費用： 1,020,580 千円

総便益額： 1,139,168 千円

10 他の事業との関係

該当なし

11 計画概要図

別添のとおり

## 別紙 1

換地工区	番号	換地手法	用 途	面積 (m <sup>2</sup> )	
				変更前	変更後
全 区	非1	異種目換地	分家住宅	406.00	414.00
	非2	異種目換地	駐車場	140.00	140.00
	非3	異種目換地	農業倉庫	1,110.00	1,217.00
	非4-1	異種目換地	分家住宅	499.00	499.00
	非4-2	異種目換地	分家住宅	499.00	499.00
	非4-3	異種目換地	分家住宅	499.00	499.00
	非4-4	異種目換地	分家住宅	499.00	499.00
	非4-5	異種目換地	分家住宅	499.00	499.00
	非4-6	異種目換地	分家住宅	499.00	499.00
	非4-7	異種目換地	分家住宅	499.00	499.00
	非4-8	異種目換地	分家住宅	499.00	499.00
	非4-9	異種目換地	分家住宅	499.00	499.00
	非4-10	異種目換地	分家住宅	499.00	499.00
	非4-11	異種目換地	分家住宅	499.00	499.00
	非4-12	異種目換地	分家住宅	499.00	499.00
	非4-13	異種目換地	道路	106.00	107.00
	非4-14	異種目換地	道路	106.00	107.00
	非4-15	異種目換地	道路	106.00	107.00
	非4-16	異種目換地	道路	106.00	107.00
	非4-17	異種目換地	道路	106.00	107.00
	非4-18	異種目換地	道路	106.00	107.00
	非4-19	異種目換地	道路	106.00	107.00
	非4-20	異種目換地	道路	106.00	107.00
	非4-21	異種目換地	道路	106.00	107.00
	非5-1	特定用途用地	農業倉庫	41.00	41.00
	非5-2	異種目換地	農業倉庫	96.00	163.00
	非6-1	異種目換地	農家住宅	49.00	49.00
	非6-2	異種目換地	農家住宅	24.00	24.00
	非7-1-1	特定用途用地	分家住宅	377.00	377.00

換地工区	番号	換地の手法	用 途	面積 (m2)	
				変更前	変更後
全 区	非7-1-2	異種目換地	分家住宅	93.00	93.00
	非7-2	異種目換地	分家住宅	499.00	499.00
	非7-3	異種目換地	分家住宅	193.00	195.00
	非7-4	異種目換地	分家住宅	499.00	507.00
	非7-5	異種目換地	分家住宅	499.00	500.00
	非7-6	異種目換地	分家住宅	300.00	305.00
	非7-7	異種目換地	分家住宅	400.00	400.00
	非7-8	異種目換地	分家住宅	499.00	499.00
	非7-9	特定用途用地	道路	64.00	64.00
	非7-10	異種目換地	道路	54.00	68.00
	非7-11	異種目換地	道路	54.00	68.00
	非7-12	異種目換地	道路	54.00	68.00
	非7-13	異種目換地	道路	54.00	68.00
	非7-14	異種目換地	道路	54.00	68.00
	非7-15	異種目換地	道路	73.00	68.00
	非7-16	異種目換地	道路	60.00	60.00
	非8	異種目換地	分家住宅	400.00	386.00
	非9	異種目換地	農家住宅	230.00	310.00
	非10	特定用途用地	分家住宅	306.48	306.48
	非12	特定用途用地	農家住宅	6.00	4.26
	非13	特定用途用地	農家住宅	389.67	389.67
	非14	異種目換地	墓地	29.00	29.00
	非15-1	不換地特別減歩 見合い創設換地	宅地	228.00	-
			町道	-	177.00
	非15-2	特定用途用地	宅地	57.00	-
		不換地特別減歩 見合い創設換地	町道	-	14.00
	非15-3	不換地特別減歩 見合い創設換地	町道	-	45.00
	非16	異種目換地	農業倉庫	146.00	-
	非17	異種目換地	農業倉庫	120.00	240.00
	非18-1	異種目換地	駐車場	1,057.00	1,057.00
	非18-2	特定用途用地	駐車場	7.02	7.02
	非18-3	特定用途用地	駐車場	146.00	146.00
	非19-1	異種目換地	農家住宅	303.00	303.00
	非19-2	特定用途用地	農家住宅	389.17	389.17
	非20	不換地特別減歩 見合い創設換地	町道	534.00	534.00
	非21	特定用途用地	宅地	-	311.71
	非22	異種目換地	駐車場	-	83.00
	非23	特定用途用地	町道	-	108.00
	非24	特定用途用地	町道	-	66.00

区分		換地の手法	用 途	面積 (m2)	
				変更前	変更後
計	非農用地 の種類別	異種目換地、 特定用途用地	分家住宅	10,459.48	10,469.48
		異種目換地、特定用途用地 不換地特別減歩見合い創設換地	道路	1,421.00	1,495.00
		異種目換地、 特定用途用地	農家住宅	1,390.84	1,469.10
		異種目換地、 特定用途用地	農業倉庫	1,513.00	1,661.00
		異種目換地、 特定用途用地	駐車場	1,350.02	1,433.02
		不換地特別減歩見合い創設換地 特定用途用地	町道	534.00	944.00
		特定用途用地 不換地特別減歩見合い創設換地	宅地	285.00	311.71
		異種目換地	墓地	29.00	29.00
			合計	16,982.34	17,812.31
	換地の 手法別		異種目換地	14,437.00	14,832.00
			特定用途用地	1,783.34	2,210.31
			不換地特別減歩 見合い創設換地	762.00	770.00
			合計	16,982.34	17,812.31

面積増減

廃止	1	△ 146.00
追加	5	613.71
変更	28	362.26
	増減	829.97

換地 工区	番号	用 途	非農用地区域 の位置の概略	面積 (m <sup>2</sup> )		換地の手法	換地取得予定者	そ の 他
				変更前	変更後			
全 区	非1	分家住宅	市川町甘地485-1	(406.00)	414.00	異種目換地	山本秀樹	予定用途に供する時期 施工予定者 山本秀樹 令和7年度
	非2	駐車場	市川町甘地466-1	(140.00)	140.00	異種目換地	高座忠明	予定用途に供する時期 施工予定者 高座忠明 令和7年度
	非3	農業倉庫	市川町甘地684-1外	(1,110.00)	1,217.00	異種目換地	安積昭男	予定用途に供する時期 施工予定者 安積昭男 令和7年度
	非4-1	分家住宅	市川町甘地736外	(499.00)	499.00	異種目換地	後藤篤子	予定用途に供する時期 施工予定者 後藤篤子 令和7年度
	非4-2	分家住宅	市川町甘地742外	(499.00)	499.00	異種目換地	高座勝治	予定用途に供する時期 施工予定者 高座勝治 令和7年度
	非4-3	分家住宅	市川町甘地748外	(499.00)	499.00	異種目換地	竹本良一	予定用途に供する時期 施工予定者 竹本良一 令和7年度
	非4-4	分家住宅	市川町甘地748外	(499.00)	499.00	異種目換地	山本修	予定用途に供する時期 施工予定者 山本修 令和7年度
	非4-5	分家住宅	市川町甘地738-1外	(499.00)	499.00	異種目換地	村田まち子	予定用途に供する時期 施工予定者 村田まち子 令和7年度
	非4-6	分家住宅	市川町甘地738-1外	(499.00)	499.00	異種目換地	多田久夫	予定用途に供する時期 施工予定者 多田久夫 令和7年度
	非4-7	分家住宅	市川町甘地739外	(499.00)	499.00	異種目換地	埴岡静雄	予定用途に供する時期 施工予定者 埴岡静雄 令和7年度
	非4-8	分家住宅	市川町甘地740外	(499.00)	499.00	異種目換地	安積 進	予定用途に供する時期 施工予定者 安積 進 令和7年度
	非4-9	分家住宅	市川町甘地748外	(499.00)	499.00	異種目換地	三浦昭美	予定用途に供する時期 施工予定者 三浦昭美 令和7年度
	非4-10	分家住宅	市川町甘地750外	(499.00)	499.00	異種目換地	山本育良	予定用途に供する時期 施工予定者 山本育良 令和7年度
	非4-11	分家住宅	市川町甘地759-1外	(499.00)	499.00	異種目換地	田藤朋子	予定用途に供する時期 施工予定者 田藤朋子 令和7年度
	非4-12	分家住宅	市川町甘地760-1外	(499.00)	499.00	異種目換地	後藤政子	予定用途に供する時期 施工予定者 相統人代表 令和7年度 佐藤政子
	非4-13	道路	市川町甘地737-1外	(106.00)	107.00	異種目換地	後藤篤子	非4区画内道路 計画全幅員5.2m 予定用途に供する時期 施工予定者 非4換地取得者 後藤篤子外8名 令和7年度
	非4-14	道路	市川町甘地742外	(106.00)	107.00	異種目換地	高座勝治	
	非4-15	道路	市川町甘地741外	(106.00)	107.00	異種目換地	竹本良一	
	非4-16	道路	市川町甘地748外	(106.00)	107.00	異種目換地	山本修	
	非4-17	道路	市川町甘地741外	(106.00)	107.00	異種目換地	村田まち子	
	非4-18	道路	市川町甘地739外	(106.00)	107.00	異種目換地	多田久夫	
	非4-19	道路	市川町甘地741外	(106.00)	107.00	異種目換地	埴岡静雄	
	非4-20	道路	市川町甘地748	(106.00)	107.00	異種目換地	安積 進	
	非4-21	道路	市川町甘地748外	(106.00)	107.00	異種目換地	三浦昭美	
	非5-1	農業倉庫	市川町甘地757-1	(41.00)	41.00	特定用途用地	小西伸一	予定用途に供する時期 施工予定者 小西伸一 令和7年度
	非5-2	農業倉庫	市川町甘地757-1	(96.00)	163.00	異種目換地	小西伸一	予定用途に供する時期 施工予定者 小西伸一 令和7年度
	非6-1	農家住宅	市川町甘地755-1外	(49.00)	49.00	異種目換地	小西伸一	予定用途に供する時期 施工予定者 小西伸一 令和7年度
	非6-2	農家住宅	市川町甘地755-1外	(24.00)	24.00	異種目換地	中野忠晴	予定用途に供する時期 施工予定者 中野忠晴 令和7年度
	非7-1-1	分家住宅	市川町甘地765-1	(377.00)	377.00	特定用途用地	藤原正人	予定用途に供する時期 施工予定者 藤原正人 令和7年度
	非7-1-2	分家住宅	市川町甘地765-1	(93.00)	93.00	異種目換地	藤原みさ子	予定用途に供する時期 施工予定者 相統人代表 令和7年度 藤原みさ子
	非7-2	分家住宅	市川町甘地765-1外	(499.00)	499.00	異種目換地	堂本 正	予定用途に供する時期 施工予定者 堂本 正 令和7年度
	非7-3	分家住宅	市川町甘地764-1外	(193.00)	195.00	異種目換地	小西伸一	予定用途に供する時期 施工予定者 小西伸一 令和7年度
	非7-4	分家住宅	市川町甘地764-1外	(499.00)	507.00	異種目換地	楠田日出美	予定用途に供する時期 施工予定者 楠田和広 令和7年度
	非7-5	分家住宅	市川町甘地766-1外	(499.00)	500.00	異種目換地	内藤隆文	予定用途に供する時期 施工予定者 内藤隆文 令和7年度
	非7-6	分家住宅	市川町甘地787外	(300.00)	305.00	異種目換地	入江武志	予定用途に供する時期 施工予定者 相統人代表 令和7年度 入江武志
	非7-7	分家住宅	市川町甘地767外	(400.00)	400.00	異種目換地	品川 清	予定用途に供する時期 施工予定者 品川 清 令和7年度
	非7-8	分家住宅	市川町甘地767外	(499.00)	499.00	異種目換地	柴田嘉成	予定用途に供する時期 施工予定者 柴田嘉成 令和7年度

換地 工区	番号	用 途	非農用地区域 の位置の概略		面積 (m <sup>2</sup> )		換地の手法	換地取得予定者	そ の 他
					変更前	変更後			
	非7-9	道路	市川町甘地765-1外		(64.00)	64.00	特定用途用地	藤原正人	非7区画内道路 計画全幅員5.2m 予定用途に供する時期 令和7年度 施工予定者 非7換地取得者 藤原正人外7名
	非7-10	道路	市川町甘地765-1外		(54.00)	68.00	異種目換地	堂本 正	
	非7-11	道路	市川町甘地765-1外		(54.00)	68.00	異種目換地	小西伸一	
	非7-12	道路	市川町甘地765-1外		(54.00)	68.00	異種目換地	楠田日出美	
	非7-13	道路	市川町甘地767外		(54.00)	68.00	異種目換地	内藤隆文	
	非7-14	道路	市川町甘地767外		(54.00)	68.00	異種目換地	柴田嘉成	
	非7-15	道路	市川町甘地764-1外		(73.00)	68.00	異種目換地	入江武志	
	非7-16	道路	市川町甘地764-1外		(60.00)	60.00	異種目換地	品川 清	予定用途に供する時期 施工予定者 楠田一利 令和7年度
	非8	分家住宅	市川町甘地181		(400.00)	386.00	異種目換地	楠田一利	
	非9	農家住宅	市川町甘地208		(230.00)	310.00	異種目換地	安積千佳子	予定用途に供する時期 施工予定者 安積千佳子 令和7年度
	非10	分家住宅	市川町甘地734-1		(306.48)	306.48	特定用途用地	小西伸一	予定用途に供する時期 施工予定者 小西伸一 令和7年度
	非12	農家住宅	市川町甘地525-1地先		(6.00)	4.26	特定用途用地	橋本俊樹	予定用途に供する時期 施工予定者 橋本俊樹 令和7年度
	非13	農家住宅	市川町甘地476-2		(389.67)	389.67	特定用途用地	大松一男	予定用途に供する時期 施工予定者 相続人代表 令和7年度 大松一男
	非14	墓地	市川町甘地475		(29.00)	29.00	異種目換地	安積千佳子	予定用途に供する時期 施工予定者 安積千佳子 令和7年度
	非15-1	宅地	市川町甘地66-1		(228.00)	-	不換地特別減歩 見合い創設換地	市川町	予定用途に供する時期 施工予定者 市川町 令和7年度
		町道	市川町甘地66-1		( - )	177.00	不換地特別減歩 見合い創設換地	市川町	予定用途に供する時期 施工予定者 市川町 令和7年度
	非15-2	宅地	市川町甘地66-1		(57.00)	-	特定用途用地	市川町	予定用途に供する時期 施工予定者 市川町 令和7年度
		町道	市川町甘地66-1		( - )	14.00	不換地特別減歩 見合い創設換地	市川町	予定用途に供する時期 施工予定者 市川町 令和7年度
	非15-3	町道	市川町甘地66-1		( - )	45.00	不換地特別減歩 見合い創設換地	市川町	予定用途に供する時期 施工予定者 市川町 令和7年度
	非16	農業倉庫	市川町甘地66-1		(146.00)	-	異種目換地	-	-
	非17	農業倉庫	市川町甘地430		(120.00)	240.00	異種目換地	大松一男	予定用途に供する時期 施工予定者 大松一男 令和7年度
	非18-1	駐車場	市川町奥43外		(1,057.00)	1,057.00	異種目換地	安積尚志	予定用途に供する時期 施工予定者 橋本俊樹 令和7年度
	非18-2	駐車場	市川町奥43外		(7.02)	7.02	特定用途用地	安積尚志	予定用途に供する時期 施工予定者 安積尚志 令和7年度
	非18-3	駐車場	市川町奥43外		(146.00)	146.00	特定用途用地	蓮泉寺	予定用途に供する時期 施工予定者 蓮泉寺 令和7年度
	非19-1	農家住宅	市川町奥77外		(303.00)	303.00	異種目換地	若杉時彦	予定用途に供する時期 施工予定者 相続人代表 令和7年度 若杉時彦
	非19-2	農家住宅	市川町奥77外		(389.17)	389.17	特定用途用地	若杉時彦	予定用途に供する時期 施工予定者 相続人代表 令和7年度 若杉時彦
	非20	町道	市川町甘地757-1外		(534.00)	534.00	不換地特別減歩 見合い創設換地	市川町	予定用途に供する時期 施工予定者 市川町 令和7年度
	非21	宅地	市川町甘地718-2		( - )	311.71	特定用途用地	小西英美	予定用途に供する時期 施工予定者 小西英美 令和7年度
	非22	駐車場	市川町甘地631		( - )	83.00	異種目換地	安積貞夫	予定用途に供する時期 施工予定者 安積貞夫 令和7年度
	非23	町道	市川町甘地66-1		( - )	108.00	特定用途用地	市川町	予定用途に供する時期 施工予定者 市川町 令和7年度
	非24	町道	市川町甘地66-1		( - )	66.00	特定用途用地	市川町	予定用途に供する時期 施工予定者 市川町 令和7年度
			変更前	変更後	変更前	変更後			
計	非農用地 の種類別	分家住宅	24 箇所	24 箇所	(10,459.48)	10,469.48	異種目換地、 特定用途用地		
		道路	17 箇所	17 箇所	(1,421.00)	1,495.00	異種目換地、特定用途用地 不換地特別減歩見合い創設 換地		
		農家住宅	7 箇所	7 箇所	(1,390.84)	1,469.10	異種目換地、 特定用途用地		
		農業倉庫	5 箇所	4 箇所	(1,513.00)	1,661.00	異種目換地、 特定用途用地		
		駐車場	4 箇所	5 箇所	(1,350.02)	1,433.02	異種目換地、 特定用途用地		
		町道	1 箇所	6 箇所	(534.00)	944.00	不換地特別減歩見合い創設 換地 特定用途用地		
		宅地	2 箇所	1 箇所	(285.00)	311.71	特定用途用地、不換地 特別減歩見合い創設換 地		
		墓地	1 箇所	1 箇所	(29.00)	29.00	異種目換地		
		合計	61 箇所	65 箇所	(16,982.34)	17,812.31			
	換地の 手法別	異種目換地	49 箇所	49 箇所	(14,437.00)	14,832.00			
		特定用途用地	10 箇所	12 箇所	(1,783.34)	2,210.31			
		不換地特別減歩 見合い創設換地	2 箇所	4 箇所	(762.00)	770.00			
		合計	61 箇所	65 箇所	(16,982.34)	17,812.31			

用 途 別 予 定 地 積

(単位：ha)

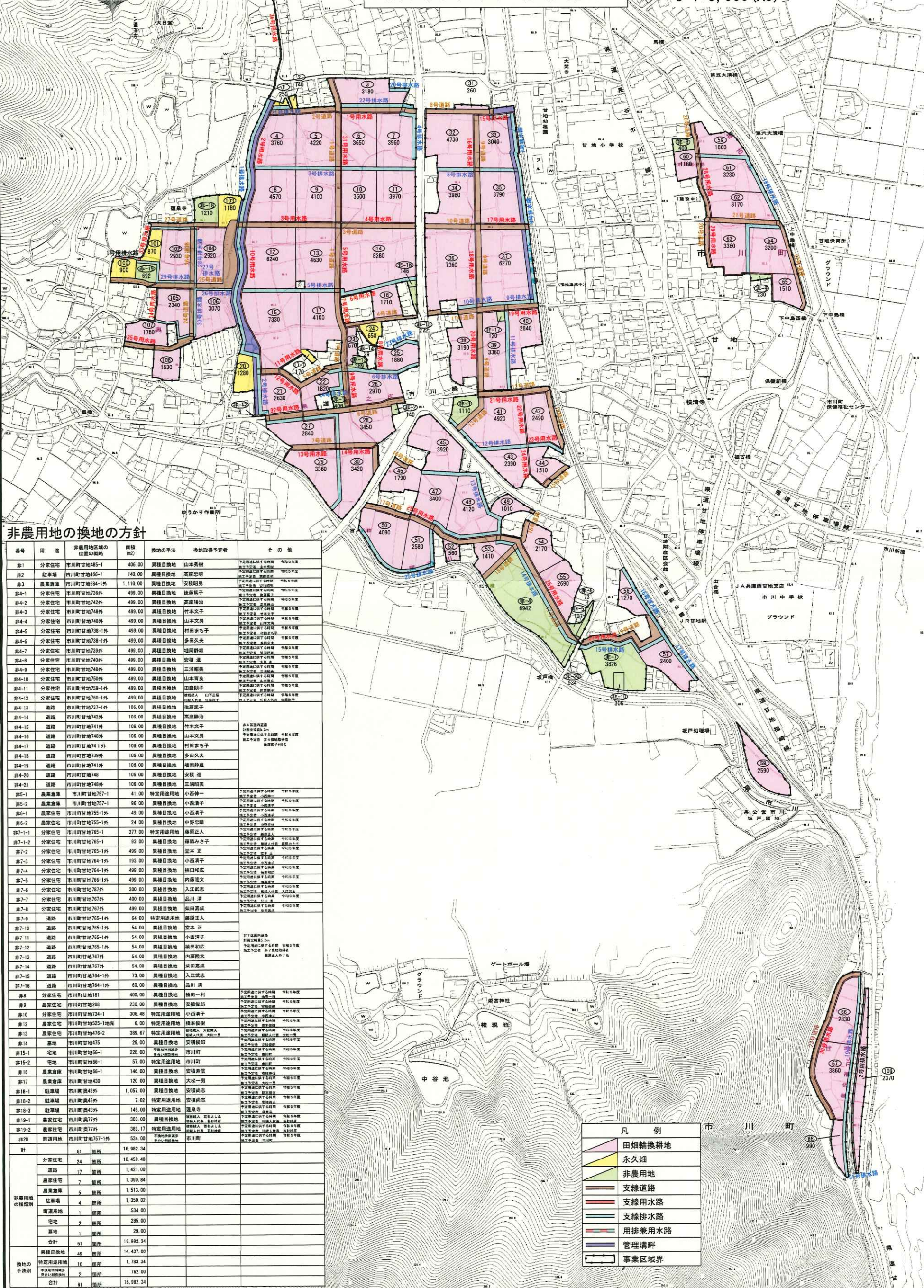
用 途 (取得予定者)  換地区名			非 農 用 地 区 域 外 に 換 地 す る 土 地												非 農 用 地 区 域 内 に 換 地 す る 土 地						機能交換に係る土地					一 般 国 公 有 地	総 合 計				
			田	畑	山 林 ・ 原 野	そ の 他	通常事業施工 地域に含める 土地（令第1 条の9（ ） 書き）			計	本事業によっ て生ずる土地 改良施設用地			創 設 農 用 地	合 計	特定用途 用地			異 種 目 換 地	創設非農用地					合 計			国	県	市 町 村 他	合 計
							土地 改良 施設	そ の 他	小 計		改 良 区	そ の 他	小 計			宅 地	そ の 他	小 計		農 業 経 営 合 理 化 施 設 用 地	生 活 上 ・ 経 営 上 必 要 な 施 設 用 地	公 用 ・ 公 共 用 施 設 用 地	宅 地 等	計							
全区	従前地	変更前	(25.9)	(0.2)	(0.1)	(0.1)			( - )	(26.3)			( - )		(26.3)	(0.1)	(0.1)	(0.2)	(1.4)						(1.6)	( - )		(2.5)	(2.5)		(30.4)
		変更後	25.8	0.1	0.1	0.1			-	26.1			-		26.1	0.1	0.1	0.2	1.5						1.7	0.1		2.1	2.2		30.0
	換地	変更前	(21.7)	(0.5)					( - )	(22.2)	(4.0)		(4.0)		(26.2)	(0.1)	(0.1)	(0.2)	(1.4)			( - )	(0.1)	(0.1)	(1.7)	(0.0)		(2.5)	(2.5)		(30.4)
		変更後	22.5	0.4					-	22.9	2.8		2.8		25.7	0.1	0.1	0.2	1.5			0.1	-	0.1	1.8	0.1		2.4	2.5		30.0



# 農地整備事業（経営体育成型） あまじ区地区（市川町）

## 計画平面図（変更前）

S=1:5,000 (A3)





農地整備事業（経営体育成型） あまじ区地区（市川町）

計画平面図（変更後）

S=1:5,000 (A3)

非農用地の換地の方針

番号	用途	非農用地区域の位置	面積 (㎡)	換地の手段	換地取得予定者	その他
第1	分家住宅	市川町甘地485-1	414.00	農地目録換地	山本秀樹	下支線に該当する農地 令和7年度 農地目録換地 山本秀樹
第2	駐車場	市川町甘地486-1	140.00	農地目録換地	高塚忠明	下支線に該当する農地 令和7年度 農地目録換地 高塚忠明
第3	農家住宅	市川町甘地484-1外	1,217.00	農地目録換地	安藤昭男	下支線に該当する農地 令和7年度 農地目録換地 安藤昭男
第4-1	分家住宅	市川町甘地739外	499.00	農地目録換地	後藤真子	下支線に該当する農地 令和7年度 農地目録換地 後藤真子
第4-2	分家住宅	市川町甘地742外	499.00	農地目録換地	高塚忠治	下支線に該当する農地 令和7年度 農地目録換地 高塚忠治
第4-3	分家住宅	市川町甘地748外	499.00	農地目録換地	竹本文子	下支線に該当する農地 令和7年度 農地目録換地 竹本文子
第4-4	分家住宅	市川町甘地748外	499.00	農地目録換地	山本修	下支線に該当する農地 令和7年度 農地目録換地 山本修
第4-5	分家住宅	市川町甘地738-1外	499.00	農地目録換地	村田まゆ子	下支線に該当する農地 令和7年度 農地目録換地 村田まゆ子
第4-6	分家住宅	市川町甘地738-1外	499.00	農地目録換地	多田久夫	下支線に該当する農地 令和7年度 農地目録換地 多田久夫
第4-7	分家住宅	市川町甘地739外	499.00	農地目録換地	堤田静雄	下支線に該当する農地 令和7年度 農地目録換地 堤田静雄
第4-8	分家住宅	市川町甘地740外	499.00	農地目録換地	安藤 進	下支線に該当する農地 令和7年度 農地目録換地 安藤 進
第4-9	分家住宅	市川町甘地748外	499.00	農地目録換地	三浦昭美	下支線に該当する農地 令和7年度 農地目録換地 三浦昭美
第4-10	分家住宅	市川町甘地750外	499.00	農地目録換地	山本真良	下支線に該当する農地 令和7年度 農地目録換地 山本真良
第4-11	分家住宅	市川町甘地759-1外	499.00	農地目録換地	田原勝子	下支線に該当する農地 令和7年度 農地目録換地 田原勝子
第4-12	分家住宅	市川町甘地760-1外	499.00	農地目録換地	後藤真子	下支線に該当する農地 令和7年度 農地目録換地 後藤真子
第4-13	道路	市川町甘地737-1外	107.00	農地目録換地	後藤真子	下支線に該当する農地 令和7年度 農地目録換地 後藤真子
第4-14	道路	市川町甘地742外	107.00	農地目録換地	高塚忠治	下支線に該当する農地 令和7年度 農地目録換地 高塚忠治
第4-15	道路	市川町甘地741外	107.00	農地目録換地	竹本文子	下支線に該当する農地 令和7年度 農地目録換地 竹本文子
第4-16	道路	市川町甘地748外	107.00	農地目録換地	山本修	下支線に該当する農地 令和7年度 農地目録換地 山本修
第4-17	道路	市川町甘地741外	107.00	農地目録換地	村田まゆ子	下支線に該当する農地 令和7年度 農地目録換地 村田まゆ子
第4-18	道路	市川町甘地739外	107.00	農地目録換地	多田久夫	下支線に該当する農地 令和7年度 農地目録換地 多田久夫
第4-19	道路	市川町甘地741外	107.00	農地目録換地	堤田静雄	下支線に該当する農地 令和7年度 農地目録換地 堤田静雄
第4-20	道路	市川町甘地748外	107.00	農地目録換地	安藤 進	下支線に該当する農地 令和7年度 農地目録換地 安藤 進
第4-21	道路	市川町甘地748外	107.00	農地目録換地	三浦昭美	下支線に該当する農地 令和7年度 農地目録換地 三浦昭美
第5-1	農家住宅	市川町甘地757-1	41.00	特定用途用地	小西伸一	下支線に該当する農地 令和7年度 農地目録換地 小西伸一
第5-2	農家住宅	市川町甘地757-1	163.00	農地目録換地	小西伸一	下支線に該当する農地 令和7年度 農地目録換地 小西伸一
第6-1	農家住宅	市川町甘地755-1外	49.00	農地目録換地	小西伸一	下支線に該当する農地 令和7年度 農地目録換地 小西伸一
第6-2	農家住宅	市川町甘地755-1外	24.00	農地目録換地	中野正晴	下支線に該当する農地 令和7年度 農地目録換地 中野正晴
第7-1-1	分家住宅	市川町甘地765-1	377.00	特定用途用地	藤原正人	下支線に該当する農地 令和7年度 農地目録換地 藤原正人
第7-1-2	分家住宅	市川町甘地765-1	93.00	農地目録換地	藤原みさ子	下支線に該当する農地 令和7年度 農地目録換地 藤原みさ子
第7-2	分家住宅	市川町甘地765-1外	499.00	農地目録換地	宮本 正	下支線に該当する農地 令和7年度 農地目録換地 宮本 正
第7-3	分家住宅	市川町甘地764-1外	195.00	農地目録換地	小西伸一	下支線に該当する農地 令和7年度 農地目録換地 小西伸一
第7-4	分家住宅	市川町甘地764-1外	507.00	農地目録換地	橋田日出美	下支線に該当する農地 令和7年度 農地目録換地 橋田日出美
第7-5	分家住宅	市川町甘地766-1外	500.00	農地目録換地	内藤隆文	下支線に該当する農地 令和7年度 農地目録換地 内藤隆文
第7-6	分家住宅	市川町甘地787外	305.00	農地目録換地	入江武志	下支線に該当する農地 令和7年度 農地目録換地 入江武志
第7-7	分家住宅	市川町甘地767外	400.00	農地目録換地	品川 清	下支線に該当する農地 令和7年度 農地目録換地 品川 清
第7-8	分家住宅	市川町甘地767外	499.00	農地目録換地	柴田真成	下支線に該当する農地 令和7年度 農地目録換地 柴田真成
第7-9	道路	市川町甘地765-1外	64.00	特定用途用地	藤原正人	下支線に該当する農地 令和7年度 農地目録換地 藤原正人
第7-10	道路	市川町甘地765-1外	68.00	農地目録換地	宮本 正	下支線に該当する農地 令和7年度 農地目録換地 宮本 正
第7-11	道路	市川町甘地765-1外	68.00	農地目録換地	小西伸一	下支線に該当する農地 令和7年度 農地目録換地 小西伸一
第7-12	道路	市川町甘地765-1外	68.00	農地目録換地	橋田日出美	下支線に該当する農地 令和7年度 農地目録換地 橋田日出美
第7-13	道路	市川町甘地767外	68.00	農地目録換地	内藤隆文	下支線に該当する農地 令和7年度 農地目録換地 内藤隆文
第7-14	道路	市川町甘地767外	68.00	農地目録換地	柴田真成	下支線に該当する農地 令和7年度 農地目録換地 柴田真成
第7-15	道路	市川町甘地764-1外	68.00	農地目録換地	入江武志	下支線に該当する農地 令和7年度 農地目録換地 入江武志
第7-16	道路	市川町甘地764-1外	60.00	農地目録換地	品川 清	下支線に該当する農地 令和7年度 農地目録換地 品川 清
第8	分家住宅	市川町甘地181	386.00	農地目録換地	橋田日出美	下支線に該当する農地 令和7年度 農地目録換地 橋田日出美
第9	農家住宅	市川町甘地208	310.00	農地目録換地	安藤千佳子	下支線に該当する農地 令和7年度 農地目録換地 安藤千佳子
第10	分家住宅	市川町甘地734-1	306.48	特定用途用地	小西伸一	下支線に該当する農地 令和7年度 農地目録換地 小西伸一
第12	農家住宅	市川町甘地525-1地先	4.26	特定用途用地	橋本保樹	下支線に該当する農地 令和7年度 農地目録換地 橋本保樹
第13	農家住宅	市川町甘地476-2	389.67	特定用途用地	大松一男	下支線に該当する農地 令和7年度 農地目録換地 大松一男
第14	基地	市川町甘地475	29.00	農地目録換地	安藤千佳子	下支線に該当する農地 令和7年度 農地目録換地 安藤千佳子
第15-1	宅地	市川町甘地86-1	177.00	不特定用途用地	市川町	不特定用途用地 市川町
第15-2	宅地	市川町甘地86-1	14.00	不特定用途用地	市川町	不特定用途用地 市川町
第15-3	宅地	市川町甘地86-1	45.00	不特定用途用地	市川町	不特定用途用地 市川町
第17	農家住宅	市川町甘地430	240.00	農地目録換地	大松一男	下支線に該当する農地 令和7年度 農地目録換地 大松一男
第18-1	駐車場	市川町甘地43外	1,057.00	農地目録換地	安藤昭志	下支線に該当する農地 令和7年度 農地目録換地 安藤昭志
第18-2	駐車場	市川町甘地43外	7.02	特定用途用地	安藤昭志	特定用途用地 安藤昭志
第18-3	駐車場	市川町甘地43外	146.00	特定用途用地	蓮泉寺	特定用途用地 蓮泉寺
第19-1	農家住宅	市川町甘地77外	303.00	農地目録換地	若杉時彦	下支線に該当する農地 令和7年度 農地目録換地 若杉時彦
第19-2	農家住宅	市川町甘地77外	389.17	特定用途用地	若杉時彦	特定用途用地 若杉時彦
第20	町道用地	市川町甘地757-1外	534.00	不特定用途用地	市川町	不特定用途用地 市川町
第21	宅地	市川町甘地718-2	311.71	特定用途用地	小西真実	特定用途用地 小西真実
第22	駐車場	市川町甘地831	83.00	農地目録換地	安藤典夫	下支線に該当する農地 令和7年度 農地目録換地 安藤典夫
第23	宅地	市川町甘地86-1	108.00	特定用途用地	市川町	特定用途用地 市川町
第24	宅地	市川町甘地86-1	66.00	特定用途用地	市川町	特定用途用地 市川町
計			65 箇所			
分家住宅	24	箇所	10,469.48			
道路	17	箇所	1,495.00			
農家住宅	7	箇所	1,469.10			
農家住宅	4	箇所	1,661.00			
駐車場	5	箇所	1,433.02			
町道用地	1	箇所	534.00			
宅地	6	箇所	721.71			
基地	1	箇所	29.00			
合計	65	箇所	17,812.31			
農地目録換地	49	箇所	14,832.00			
特定用途用地	12	箇所	2,210.31			
換地の手段別						
農地目録換地	49	箇所	14,832.00			
特定用途用地	12	箇所	2,210.31			
合計	65	箇所	17,812.31			

凡 例
田畑輪換耕地
永久畑
非農用地
支線道路
支線用水路
支線排水路
用排水用水路
管理溝群
事業区域界



# 農地整備事業（経営体育成型） あまじ区地区（市川町）

## 面積増減図

出来高精査による減  
(110番畑の増)  
△0.12ha

地区編入による増(31番田の減)  
+0.30ha

道水路の配置変更による増  
+0.10ha

排水路の増減、  
出来高精査による増  
+0.14ha

用水路の減による増  
+0.13ha

出来高精査による増  
+0.03ha

道路の減による増  
+0.05ha

排水路の減による増  
+0.04ha

道路の増、集水フリームの  
追加による減  
△0.06ha

道路・排水路の増、  
用水路の配置変更による減  
△0.07ha

111番田の追加による増  
+0.05ha

道路の増による減  
△0.01ha

用排水路の減、  
排水路の配置変更による増  
+0.12ha

増	+0.96 ha
減	△0.26 ha
計	+0.70 ha

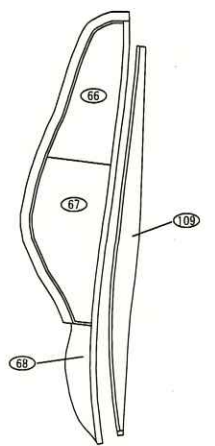
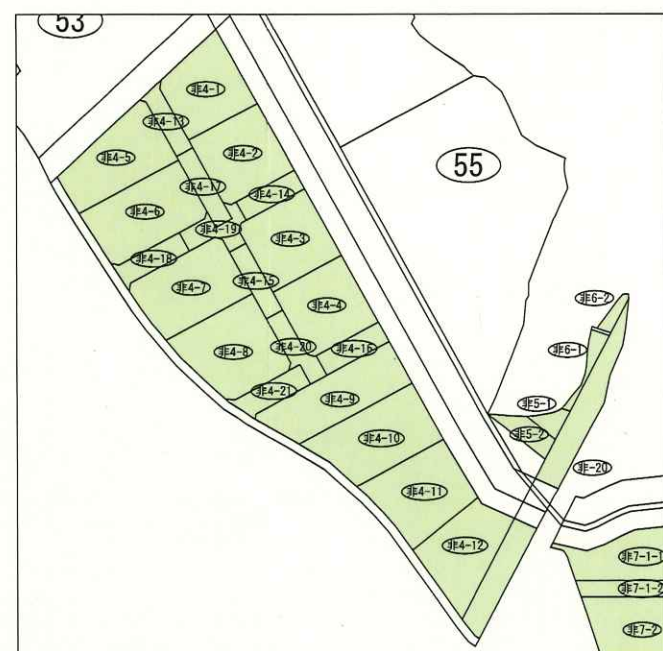
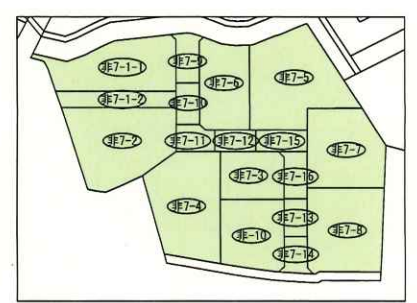
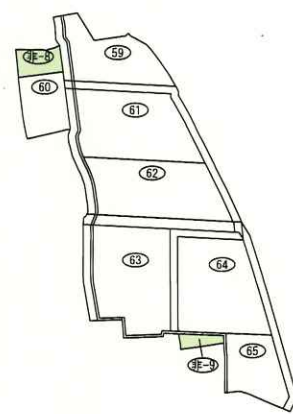
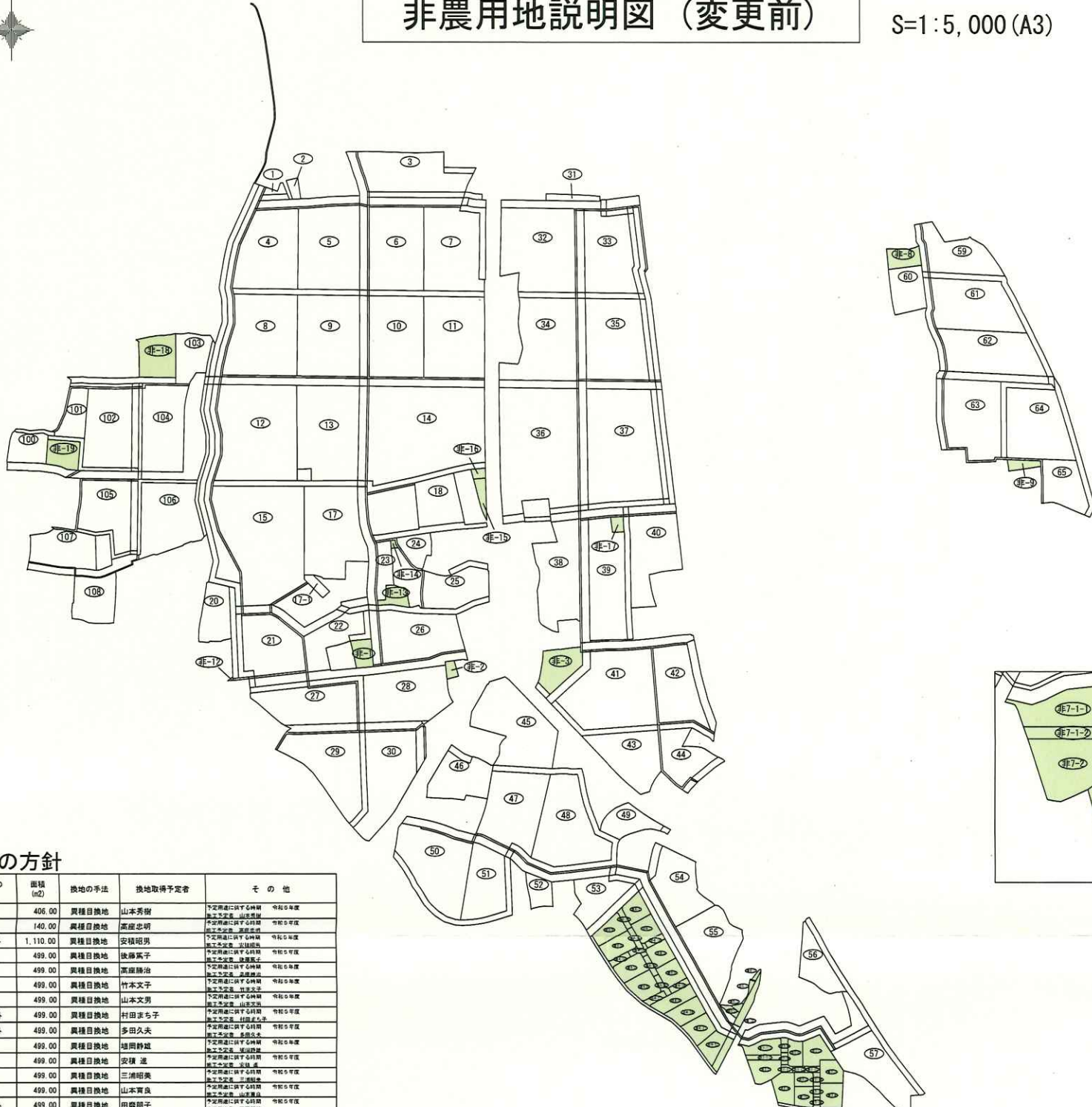
凡	例
田畑輪換耕地	
永久畑	
非農用地	
支線道路	
支線用水路	
支線排水路	
用排兼用水路	
管理溝畔	
事業区域界	



# 農地整備事業（経営体育成型） あまじ区地区（市川町）

## 非農用地説明図（変更前）

S=1:5,000 (A3)



### 非農用地の換地の方針

番号	用途	非農用地区域の位置の概略	面積 (m <sup>2</sup> )	換地の手法	換地取得予定者	その他
第1	分家住宅	市川町甘地485-1	406.00	異種目換地	山本秀樹	予定用途に該当する農地 市川町甘地485-1
第2	駐車場	市川町甘地496-1	140.00	異種目換地	高塚忠明	予定用途に該当する農地 市川町甘地496-1
第3	農業倉庫	市川町甘地684-1外	1,110.00	異種目換地	安積昭男	予定用途に該当する農地 市川町甘地684-1外
第4-1	分家住宅	市川町甘地736外	499.00	異種目換地	後藤真子	予定用途に該当する農地 市川町甘地736外
第4-2	分家住宅	市川町甘地742外	499.00	異種目換地	高塚勝治	予定用途に該当する農地 市川町甘地742外
第4-3	分家住宅	市川町甘地748外	499.00	異種目換地	竹本文子	予定用途に該当する農地 市川町甘地748外
第4-4	分家住宅	市川町甘地748外	499.00	異種目換地	山本文男	予定用途に該当する農地 市川町甘地748外
第4-5	分家住宅	市川町甘地738-1外	499.00	異種目換地	村田まゆ子	予定用途に該当する農地 市川町甘地738-1外
第4-6	分家住宅	市川町甘地739-1外	499.00	異種目換地	多田久夫	予定用途に該当する農地 市川町甘地739-1外
第4-7	分家住宅	市川町甘地739外	499.00	異種目換地	堤岡静雄	予定用途に該当する農地 市川町甘地739外
第4-8	分家住宅	市川町甘地740外	499.00	異種目換地	安積 達	予定用途に該当する農地 市川町甘地740外
第4-9	分家住宅	市川町甘地748外	499.00	異種目換地	三浦昭美	予定用途に該当する農地 市川町甘地748外
第4-10	分家住宅	市川町甘地750外	499.00	異種目換地	山本育良	予定用途に該当する農地 市川町甘地750外
第4-11	分家住宅	市川町甘地759-1外	499.00	異種目換地	田原静子	予定用途に該当する農地 市川町甘地759-1外
第4-12	分家住宅	市川町甘地760-1外	499.00	異種目換地	新田誠人 山下正信 田原人住 田原静子	予定用途に該当する農地 市川町甘地760-1外
第4-13	道路	市川町甘地737-1外	106.00	異種目換地	後藤真子	予定用途に該当する農地 市川町甘地737-1外
第4-14	道路	市川町甘地742外	106.00	異種目換地	高塚勝治	予定用途に該当する農地 市川町甘地742外
第4-15	道路	市川町甘地741外	106.00	異種目換地	竹本文子	予定用途に該当する農地 市川町甘地741外
第4-16	道路	市川町甘地748外	106.00	異種目換地	山本文男	予定用途に該当する農地 市川町甘地748外
第4-17	道路	市川町甘地741外	106.00	異種目換地	村田まゆ子	予定用途に該当する農地 市川町甘地741外
第4-18	道路	市川町甘地739外	106.00	異種目換地	多田久夫	予定用途に該当する農地 市川町甘地739外
第4-19	道路	市川町甘地741外	106.00	異種目換地	堤岡静雄	予定用途に該当する農地 市川町甘地741外
第4-20	道路	市川町甘地748	106.00	異種目換地	安積 達	予定用途に該当する農地 市川町甘地748
第4-21	道路	市川町甘地748外	106.00	異種目換地	三浦昭美	予定用途に該当する農地 市川町甘地748外
第5-1	農業倉庫	市川町甘地757-1	41.00	特定用途用地	小西清一	予定用途に該当する農地 市川町甘地757-1
第5-2	農業倉庫	市川町甘地757-1	96.00	異種目換地	小西清一	予定用途に該当する農地 市川町甘地757-1
第6-1	農業住宅	市川町甘地755-1外	49.00	異種目換地	小西清一	予定用途に該当する農地 市川町甘地755-1外
第6-2	農業住宅	市川町甘地755-1	24.00	異種目換地	中野志雄	予定用途に該当する農地 市川町甘地755-1
第7-1-1	分家住宅	市川町甘地765-1	377.00	特定用途用地	藤原正人	予定用途に該当する農地 市川町甘地765-1
第7-1-2	分家住宅	市川町甘地765-1	93.00	異種目換地	藤原みさ子	予定用途に該当する農地 市川町甘地765-1
第7-2	分家住宅	市川町甘地765-1外	499.00	異種目換地	堂本 正	予定用途に該当する農地 市川町甘地765-1外
第7-3	分家住宅	市川町甘地764-1外	193.00	異種目換地	小西清一	予定用途に該当する農地 市川町甘地764-1外
第7-4	分家住宅	市川町甘地764-1外	499.00	異種目換地	橋田和広	予定用途に該当する農地 市川町甘地764-1外
第7-5	分家住宅	市川町甘地766-1外	499.00	異種目換地	内藤隆文	予定用途に該当する農地 市川町甘地766-1外
第7-6	分家住宅	市川町甘地767外	300.00	異種目換地	入江武志	予定用途に該当する農地 市川町甘地767外
第7-7	分家住宅	市川町甘地767外	400.00	異種目換地	品川 清	予定用途に該当する農地 市川町甘地767外
第7-8	分家住宅	市川町甘地767外	499.00	異種目換地	奥田高成	予定用途に該当する農地 市川町甘地767外
第7-9	道路	市川町甘地765-1外	64.00	特定用途用地	藤原正人	予定用途に該当する農地 市川町甘地765-1外
第7-10	道路	市川町甘地765-1外	54.00	異種目換地	堂本 正	予定用途に該当する農地 市川町甘地765-1外
第7-11	道路	市川町甘地765-1外	54.00	異種目換地	小西清一	予定用途に該当する農地 市川町甘地765-1外
第7-12	道路	市川町甘地765-1外	54.00	異種目換地	橋田和広	予定用途に該当する農地 市川町甘地765-1外
第7-13	道路	市川町甘地767外	54.00	異種目換地	内藤隆文	予定用途に該当する農地 市川町甘地767外
第7-14	道路	市川町甘地767外	54.00	異種目換地	奥田高成	予定用途に該当する農地 市川町甘地767外
第7-15	道路	市川町甘地764-1外	73.00	異種目換地	入江武志	予定用途に該当する農地 市川町甘地764-1外
第7-16	道路	市川町甘地764-1外	60.00	異種目換地	品川 清	予定用途に該当する農地 市川町甘地764-1外
第8	分家住宅	市川町甘地181	400.00	異種目換地	橋田一利	予定用途に該当する農地 市川町甘地181
第9	農業住宅	市川町甘地208	230.00	異種目換地	安積昭男	予定用途に該当する農地 市川町甘地208
第10	分家住宅	市川町甘地734-1	306.48	特定用途用地	小西清一	予定用途に該当する農地 市川町甘地734-1
第12	農業住宅	市川町甘地525-1地先	6.00	特定用途用地	橋本俊樹	予定用途に該当する農地 市川町甘地525-1地先
第13	農業住宅	市川町甘地762-2	389.67	特定用途用地	藤原正人 大塚実夫 藤原人住 藤原正人	予定用途に該当する農地 市川町甘地762-2
第14	墓地	市川町甘地475	29.00	異種目換地	安積昭男	予定用途に該当する農地 市川町甘地475
第15-1	宅地	市川町甘地66-1	228.00	特定用途用地	市川町	予定用途に該当する農地 市川町甘地66-1
第15-2	宅地	市川町甘地66-1	57.00	特定用途用地	市川町	予定用途に該当する農地 市川町甘地66-1
第16	農業倉庫	市川町甘地66-1	146.00	異種目換地	安積昭男	予定用途に該当する農地 市川町甘地66-1
第17	農業倉庫	市川町甘地430	120.00	異種目換地	大松一男	予定用途に該当する農地 市川町甘地430
第18-1	駐車場	市川町甘地43外	1,057.00	異種目換地	安積昭男	予定用途に該当する農地 市川町甘地43外
第18-2	駐車場	市川町甘地43外	7.02	特定用途用地	安積昭男	予定用途に該当する農地 市川町甘地43外
第18-3	駐車場	市川町甘地43外	146.00	特定用途用地	蓮見寺	予定用途に該当する農地 市川町甘地43外
第19-1	農業住宅	市川町甘地77外	303.00	異種目換地	藤原正人 藤原よし子 藤原人住 藤原正人	予定用途に該当する農地 市川町甘地77外
第19-2	農業住宅	市川町甘地77外	389.17	特定用途用地	藤原正人 藤原よし子 藤原人住 藤原正人	予定用途に該当する農地 市川町甘地77外
第20	町道用地	市川町甘地757-1外	534.00	特定用途用地	市川町	予定用途に該当する農地 市川町甘地757-1外
計			16,982.34			
非農用地の種類別	分家住宅	24	箇所	10,459.48		
	道路	17	箇所	1,421.00		
	農業倉庫	7	箇所	1,390.84		
	農業倉庫	5	箇所	1,513.00		
	駐車場	4	箇所	1,350.02		
	町道用地	1	箇所	534.00		
	宅地	2	箇所	285.00		
	墓地	1	箇所	29.00		
換地の手法別	合計	61	箇所	16,982.34		
	異種目換地	49	箇所	14,437.00		
	特定用途用地	10	箇所	1,783.34		
	不換地特種用途用地	2	箇所	762.00		
合計		61	箇所	16,982.34		

凡 例  
非農用地



