

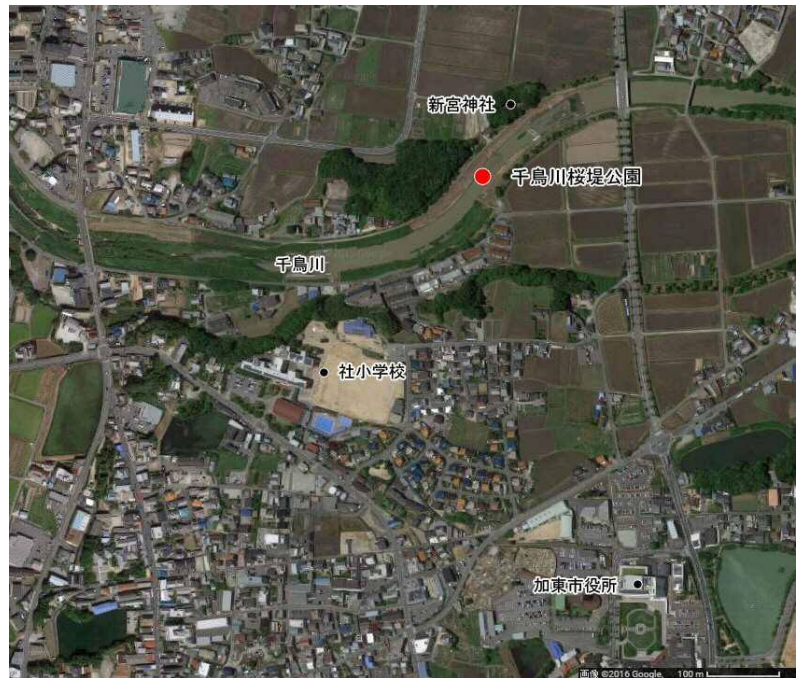
千鳥川桜堤公園（両岸に咲き誇る枝垂れ桜の名所）



千鳥川沿いに咲く枝垂れ桜



「桜の下で」 撮影：小林眞一氏
 （残しておきたい“ふるさと北播磨”
 写真コンテスト入賞作品）



京都嵯峨野三代桜守・佐野藤右衛門氏の指導により、千鳥川両岸に「紅八重枝垂桜」100本を植栽した桜の名所となっている。春の開花時期には多くの市民、県民が訪れ、春の景観を満喫できる場となっている。

出典：ひょうごランドスケープ100景（兵庫県）、加東市HP、（一社）加東市観光協会HP

ふるさと兵庫を構成する主要な景観 <input checked="" type="checkbox"/> 豊かな自然景観 <input type="checkbox"/> 自然・緑あふれる農山村景観 <input type="checkbox"/> 表情豊かな市街地景観と受け継がれる歴史的景観 <input type="checkbox"/> 地域固有の文化的景観	所在地	加東市梶原
	百選等実績	ひょうごランドスケープ100景（兵庫県）
	祭礼、行事等	
	関係人物	佐野藤右衛門（京都嵯峨野三代桜守）
	活動団体等	
	関連する景観	