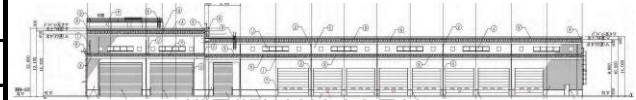


CASBEE®-建築(新築)

評価結果

■使用評価マニュアル: CASBEE-建築(新築)2021年SDGs対応版 | 使用評価ソフト: CASBEE-BD_NC_2021SDGs(v1.1)

1-1 建物概要		1-2 外観	
建物名称	豊通ソーテック株式会社(仮称)リサ	階数	地上1F
建設地	兵庫県赤穂市加里屋字磯1120-6、	構造	S造
用途地域	商業地域、防火地域	平均居住人員	50人
地域区分	6地域	年間使用時間	8,760時間/年(想定値)
建物用途	工場	評価の段階	実施設計段階評価
竣工年	2025年3月 予定	評価の実施日	2023年12月11日
敷地面積	18,736 m ²	作成者	(株)悠建築事務所 木村和次
建築面積	3,309 m ²	確認日	2023年12月11日
延床面積	3,283 m ²	確認者	(株)悠建築事務所 木村和次



図を貼り付けるときは
シートの保護を解除してください

2-1 建築物の環境効率(BEEランク&チャート)

BEE = 0.9

S: ★★★★★ A: ★★★★★ B+: ★★★★★ B: ★★★★★ C: ★★★★★

2-2 ライフサイクルCO₂(温暖化影響チャート)

標準計算

このグラフは、LR3中の「地球温暖化への配慮」の内容を、一般的な建物(参照値)と比べたライフサイクルCO₂排出量の目安で示したものです

2-3 大項目の評価(レーダーチャート)

2-4 中項目の評価(バーチャート)

Q 環境品質 Qのスコア = 2.5

Q1 室内環境

Q1のスコア = 0.0

Q2 サービス性能

Q2のスコア = 3.2

Q3 室外環境(敷地内)

Q3のスコア = 2.1

LR 環境負荷低減性

LRのスコア = 3.3

LR1 エネルギー

LR1のスコア = 3.5

LR2 資源・マテリアル

LR2のスコア = 3.0

LR3 敷地外環境

LR3のスコア = 3.1

3 設計上の配慮事項		
総合	LED照明器具の採用により、建物の消費エネルギー削減に配慮	その他 0
Q1 室内環境	0	Q2 サービス性能 更新必要間隔の長い空調・給排水管の採用 将来の用途変更可能性などを考慮し、ゆとりある階高の設定
LR1 エネルギー	BEIm=0.71	LR2 資源・マテリアル 分別が容易な工法の採用により建物のライフサイクルに配慮
		LR3 敷地外環境 ライフサイクルCO ₂ 排出率: 85%

■CASBEE: Comprehensive Assessment System for Built Environment Efficiency (建築環境総合性能評価システム)
 ■Q: Quality (建築物の環境品質)、L: Load (建築物の環境負荷)、LR: Load Reduction (建築物の環境負荷低減性)、BEE: Built Environment Efficiency (建築物の環境効率)
 ■「ライフサイクルCO₂」とは、建築物の部材生産・建設から運用、改修、解体廃棄に至る一生の間の二酸化炭素排出量を、建築物の寿命年数で除した年間二酸化炭素排出量のこと
 ■評価対象のライフサイクルCO₂排出量は、Q2、LR1、LR2中の建築物の寿命、省エネルギー、省資源などの項目の評価結果から自動的に算出される