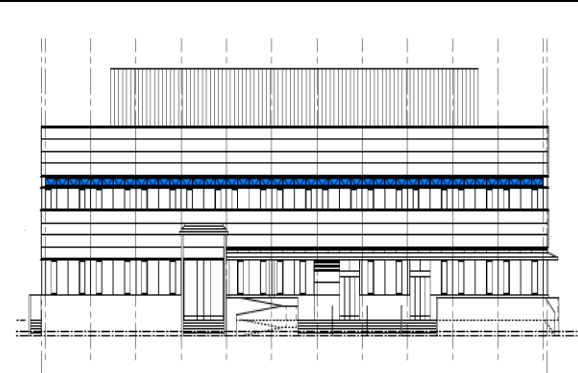


# CASBEE®-建築(新築)

## 評価結果

■使用評価マニュアル: CASBEE-建築(新築)2016年版 | 使用評価ソフト: CASBEE-BD\_NC\_2016(v3.0)

1-1 建物概要		1-2 外観	
建物名称	播磨工場新総合事務所建設工事	階数	2
建設地	兵庫県加古郡播磨町新島8番、9番	構造	S造
用途地域	工業専用地域	平均居住人員	40人
地域区分	6地域	年間使用時間	8,760時間/年(想定値)
建物用途	事務所	評価の段階	基本設計段階評価
竣工年	2023年1月 予定	評価の実施日	2022年1月6日
敷地面積	5,712 m <sup>2</sup>	作成者	鉄建建設株式会社一級建築士事務所 杉山 高成
建築面積	2,944 m <sup>2</sup>	確認日	2021年12月20日
延床面積	5,704 m <sup>2</sup>	確認者	鉄建建設株式会社一級建築士事務所 杉山 高成



### 2-1 建築物の環境効率(BEEランク&チャート)

**BEE = 1.0**

S: ★★★★★ A: ★★★★★ B+: ★★★★★ B: ★★★★★ C: ★★★★★

### 2-2 ライフサイクルCO<sub>2</sub>(温暖化影響チャート)

標準計算

①参照値 ②建築物の取組み ③上記②以外の ④上記+

このグラフは、LR3中の「地球温暖化への配慮」の内容を、一般的な建物(参照値)と比べたライフサイクルCO<sub>2</sub>排出量の目安で示したものです

### 2-3 大項目の評価(レーダーチャート)

### 2-4 中項目の評価(バーチャート)

#### Q 環境品質

**Qのスコア = 2.9**

##### Q1 室内環境

Q1のスコア = 3.0

##### Q2 サービス性能

Q2のスコア = 3.3

##### Q3 室外環境(敷地内)

Q3のスコア = 2.2

#### LR 環境負荷低減性

**LRのスコア = 3.2**

##### LR1 エネルギー

LR1のスコア = 3.3

##### LR2 資源・マテリアル

LR2のスコア = 3.0

##### LR3 敷地外環境

LR3のスコア = 3.2

3 設計上の配慮事項		
総合	これはCASBEE新築(2016年版)による評価結果です。 床・壁・天井・天井裏の70%以上にF☆☆☆☆使用・LGS+GB-Rを使用するなど環境に配慮している	
その他	特になし	
Q1 室内環境	床・天井に吸音材を使用 内装材はほぼ全面的にF☆☆☆☆を使用	Q2 サービス性能
Q2 サービス性能	一人当たりの執務スペースが12㎡以上 リフレッシュスペースが執務スペースの1%以上 外壁材、内装材は耐用年数の長いものを採用	Q3 室外環境(敷地内)
Q3 室外環境(敷地内)	特になし	LR1 エネルギー
LR1 エネルギー	BPI=0.96 BEI=0.81	LR2 資源・マテリアル
LR2 資源・マテリアル	節水型水栓に加え、節水型便器を採用 LGS+GB-R、フリーアクセスフロアを採用 断熱材はノンフロンを採用	LR3 敷地外環境
LR3 敷地外環境	LCCO <sub>2</sub> 排出率86%	

■CASBEE: Comprehensive Assessment System for Built Environment Efficiency (建築環境総合性能評価システム)  
 ■Q: Quality (建築物の環境品質)、L: Load (建築物の環境負荷)、LR: Load Reduction (建築物の環境負荷低減性)、BEE: Built Environment Efficiency (建築物の環境効率)  
 ■「ライフサイクルCO<sub>2</sub>」とは、建築物の部材生産・建設から運用、改修、解体廃棄に至る一生の間の二酸化炭素排出量を、建築物の寿命年数で除した年間二酸化炭素排出量のこと  
 ■評価対象のライフサイクルCO<sub>2</sub>排出量は、Q2、LR1、LR2中の建築物の寿命、省エネルギー、省資源などの項目の評価結果から自動的に算出される