



# 兵庫県大規模盛土造成地マップ (福崎町)

## 大規模盛土造成地

- 盛土面積が 3,000 m<sup>2</sup>以上の谷埋め盛土
- 原地盤面の勾配が 20 度以上で、かつ、盛土の高さが 5m 以上の腹付け盛土

このマップは、宅地造成前後の地形図等の比較により抽出した大規模盛土造成地の位置を示したものです。地震が起きた場合、大規模盛土造成地が必ずしも危険というわけではありません。地下水の処理と盛土の締め固めが適切に行われている場合は安全であると考えられます。

都市計画区域内

JR 播磨線

播磨連絡有料道路

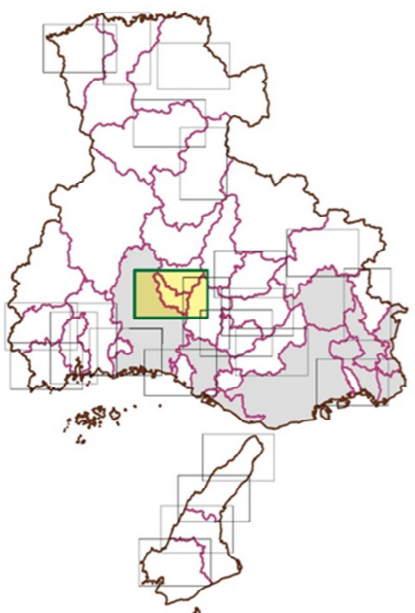
福崎町

中国自動車道

福崎 I C

国道 312 号

ふくさき



- 町役場
- 谷埋め盛土
- 腹付け盛土
- 鉄道
- 主要な道路
- - 市町境界
- - 都市計画区域界
- 宅地造成工事規制区域

0 1 2(km)  
S=1:25,000 (A1版)  
S=1:50,000 (A3版)