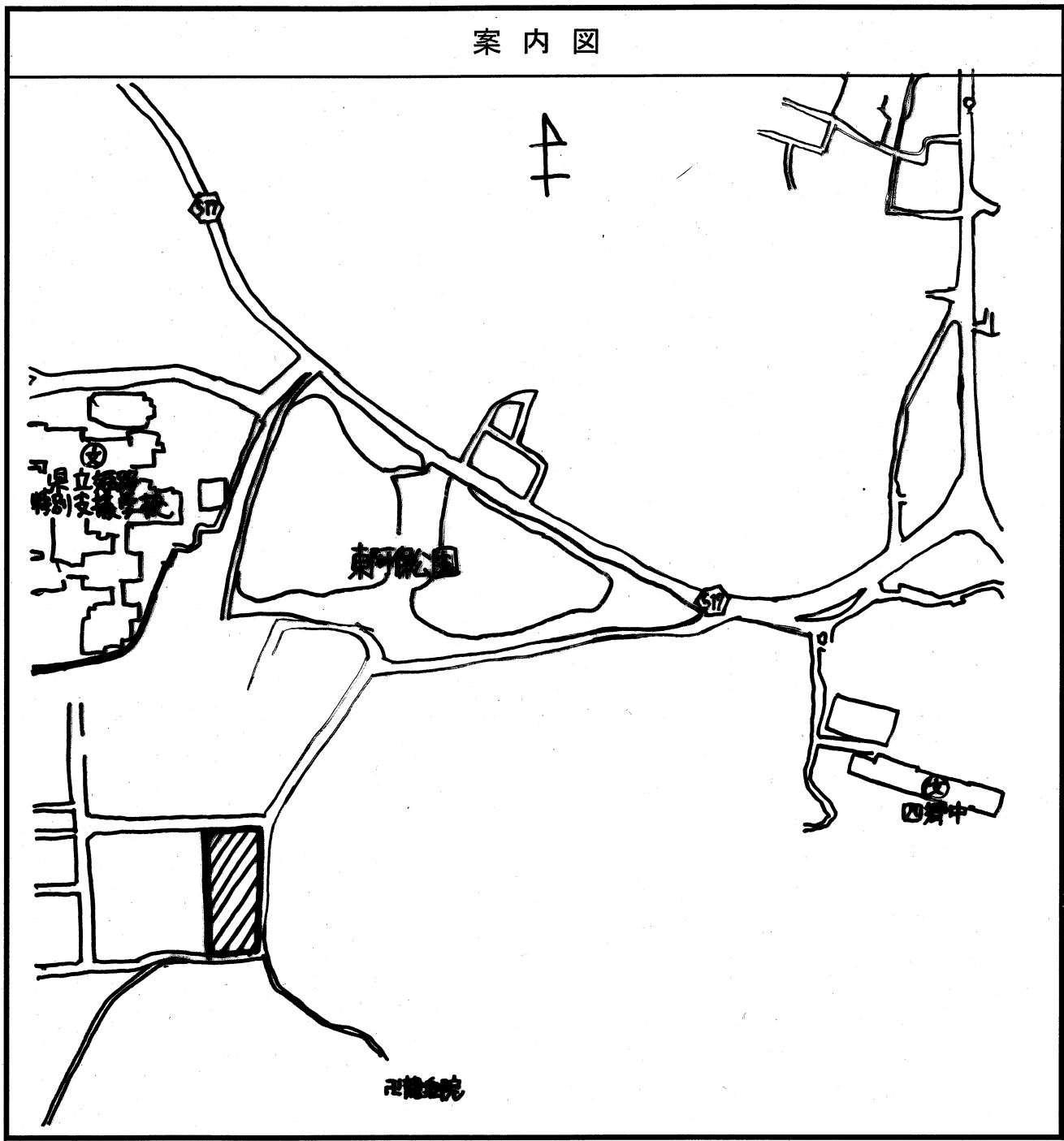


物件番号 B

物件調書

所在地	姫路市四郷町東阿保字東山新畑395番10							
実測面積	2261.62㎡	地目	宅地	形状	略長方形			
最低売却価格	¥47,677,000-							
接面道路の幅員及び構造	幅員約6mの北側、東側、南側市道に0m~約2m低く接面している。							
法令規制	都市計画区域	市街化区域		用途地域	第1種低層住居専用地域			
	建ぺい率	50%		容積率	100%			
	高度地区	-		防火地域	無			
	その他の規制							
私道の負担等に関する事項	負担の有無	無		負担の内容				
最寄りの交通機関 (現地からの直線距離)	鉄道	JR山陽本線「御着」駅 北東約2km						
	バス	神姫バス「四郷中学校前」バス停 北東約500m						
公共施設 (現地からの直線距離)	姫路市役所 西約4.2km							
	市立四郷小学校 南東約700m							
	市立四郷中学校 北東約500m							
供給施設の整備状況	電気	有	上水道	有	下水道	有	都市ガス	可
参考事項	既存の戸建住宅を中心に公営住宅、連棟式住宅等が見られる住宅地域である。							
	現在、建築基準法上の一団地承認を変更手続き中であり、引き渡しまでには完了予定。							

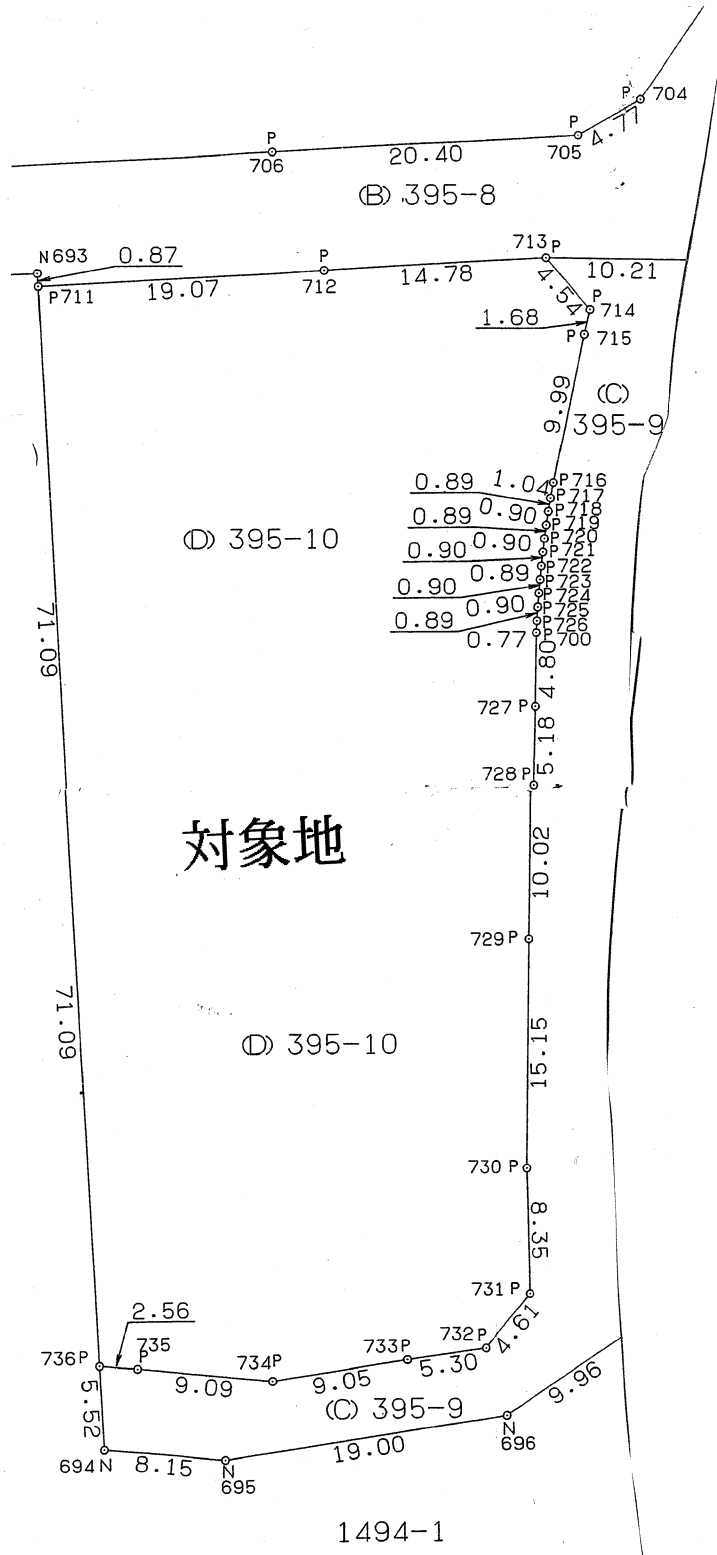
案内図



明細図



1494-1



1494-1