

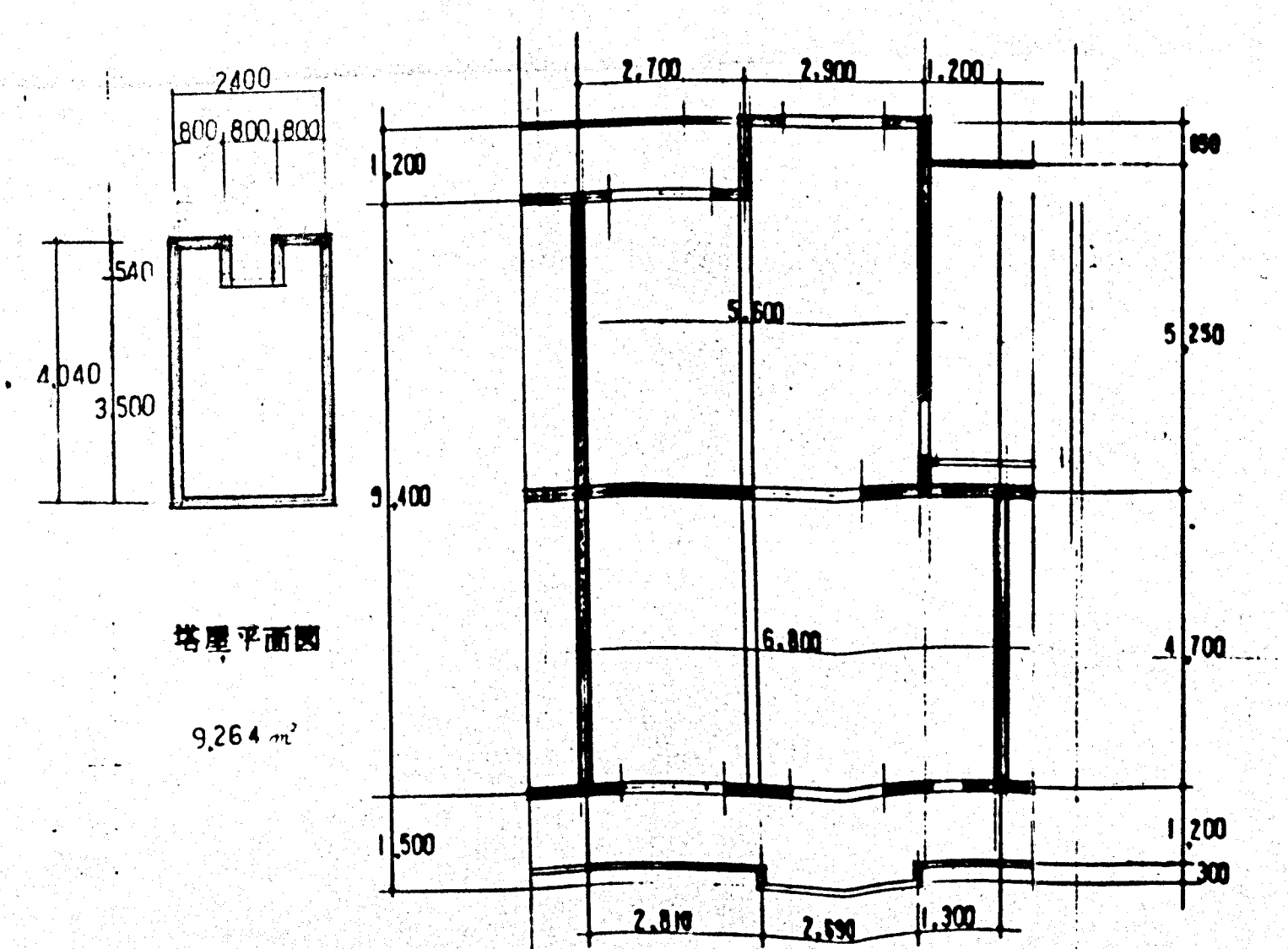
室外仕上表

屋根	木製フローシート	107-117	防水モルタル塗り	107-117	防水モルタル塗り	107-117	防水モルタル塗り	107-117	防水モルタル塗り
外壁	コンクリート型枠打ち上り	107-117	防水モルタル塗り	107-117	防水モルタル塗り	107-117	防水モルタル塗り	107-117	防水モルタル塗り
床	コンクリート型枠打ち上り	107-117	防水モルタル塗り	107-117	防水モルタル塗り	107-117	防水モルタル塗り	107-117	防水モルタル塗り
天井	石膏ボード	107-117	防水モルタル塗り	107-117	防水モルタル塗り	107-117	防水モルタル塗り	107-117	防水モルタル塗り
窓	アルミサッシ	107-117	防水モルタル塗り	107-117	防水モルタル塗り	107-117	防水モルタル塗り	107-117	防水モルタル塗り
扉	木製	107-117	防水モルタル塗り	107-117	防水モルタル塗り	107-117	防水モルタル塗り	107-117	防水モルタル塗り
階段	コンクリート	107-117	防水モルタル塗り	107-117	防水モルタル塗り	107-117	防水モルタル塗り	107-117	防水モルタル塗り
基礎	コンクリート	107-117	防水モルタル塗り	107-117	防水モルタル塗り	107-117	防水モルタル塗り	107-117	防水モルタル塗り

室内仕上表

名称	床		壁		天井		床下		備考
	仕上	下地	仕上	下地	仕上	下地	仕上	下地	
玄関・ホール	防水モルタル塗り	コンクリート	木製	石膏ボード	化粧石膏ボード	石膏ボード	コンクリート	コンクリート	BL型 2x4x12x170-170-170, 用心鎖, 郵便受, 170-170-170
台所・食卓	化粧石膏ボード	石膏ボード	木製	石膏ボード	化粧石膏ボード	石膏ボード	コンクリート	コンクリート	BL型 4型, 壁 100mm厚石膏ボード, 木製SOP等; 吊り棚
居間	化粧石膏ボード	石膏ボード	木製	石膏ボード	化粧石膏ボード	石膏ボード	コンクリート	コンクリート	木製SOP等, 遮光カーテン
洗面所・脱衣室	化粧石膏ボード	石膏ボード	木製	石膏ボード	化粧石膏ボード	石膏ボード	コンクリート	コンクリート	木製SOP等, 洗濯機用SOP
浴室	防水モルタル塗り	コンクリート	防水モルタル塗り	コンクリート	防水モルタル塗り	コンクリート	コンクリート	コンクリート	木製SOP等, 洗面排水用SOP
洋間	化粧石膏ボード	石膏ボード	木製	石膏ボード	化粧石膏ボード	石膏ボード	コンクリート	コンクリート	玄関ホール兼用コンクリート型枠等 9.4%
和室	畳	土間	木製	石膏ボード	化粧石膏ボード	石膏ボード	コンクリート	コンクリート	新築壁・柱・土間に耐震用コンクリート工法取付 (10x10)
廊下	化粧石膏ボード	石膏ボード	木製	石膏ボード	化粧石膏ボード	石膏ボード	コンクリート	コンクリート	欄干取付
廊下	化粧石膏ボード	石膏ボード	木製	石膏ボード	化粧石膏ボード	石膏ボード	コンクリート	コンクリート	欄干取付
階段	コンクリート	コンクリート	コンクリート	コンクリート	コンクリート	コンクリート	コンクリート	コンクリート	1棟1層所, 塔屋兼用, 9.7%, 積り(17%) (2.5%積り積り, 9.7%, 2.5%)
塔屋	防水モルタル塗り	コンクリート	防水モルタル塗り	コンクリート	コンクリート	コンクリート	コンクリート	コンクリート	

- 建築工事における設備工事
- 電気用, 給排水, 排水用, 107-117
  - 浴室水栓の基礎, 排水用, コンクリートモルタル塗り
  - 壁工, 各階に100mm厚の基礎コンクリートモルタル塗り
  - 屋上, 排水用, 防水モルタル塗り
  - バルコニーの基礎, 排水用, 防水モルタル塗り
- タリ工事, 工事内容
- タリ工事 (建築)
  - タリ工事 (建築)
  - 通気 (建築)
  - 管理用 (建築)
  - 柱上 (建築)
  - 階段基礎用, 107-117, 排水用, 防水モルタル塗り (建築)



公営住宅法に依り(1)の面積 (㎡)

各層面積	61.760
塔屋面積	0.990
全面積	62.750
小計	65.00
共用面積 (階段)	6.30
合計	71.30

建築基準法に依り(1)の面積 (㎡)

型式	階数	建築面積	延面積	公営住宅法に依り(1)の面積 (㎡)	塔屋面積	合計
① B1-5RS-3DK-G1-7(NPS)	10	283,068	1,370,384	72.13	0.451	72.583
	70	424,602	2,050,484		0.300	72.438
	40	566,136	2,731,664		0.225	72.361
② B1-4RS-3DK-G1-7(NPS)	10	283,068	1,098,224		0.564	72.709
	74	424,602	1,642,704		0.376	72.516
	71	566,136	2,187,184		0.282	72.419
③ B1-3RS-3DK-G1-7(NPS)	12	283,068	825,984		0.752	72.902
	10	424,602	1,234,344		0.501	72.644
		666,136	1,642,704		0.376	72.516

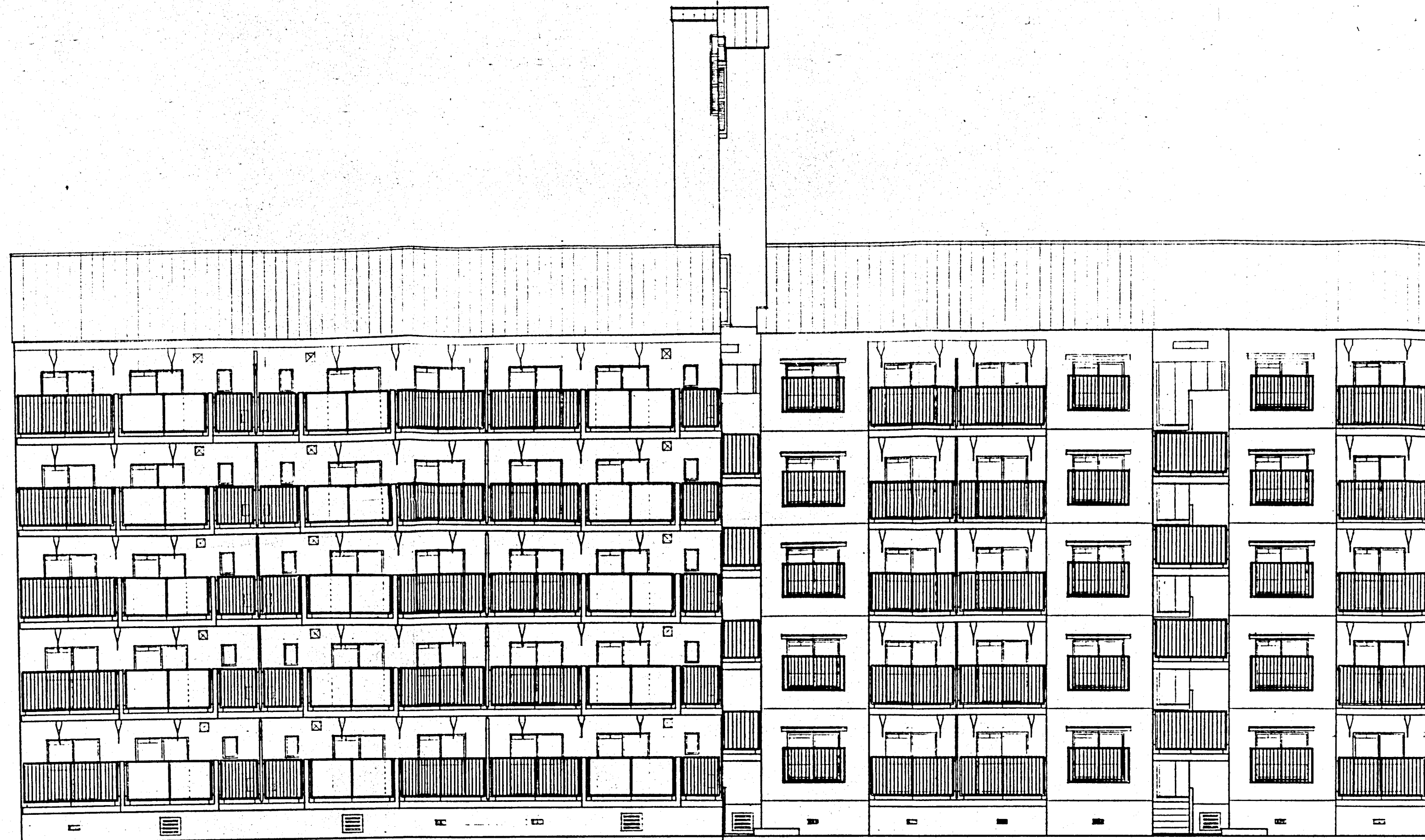
兵庫県都市住宅住宅建設課

新築工事 外部仕上表 内部仕上表

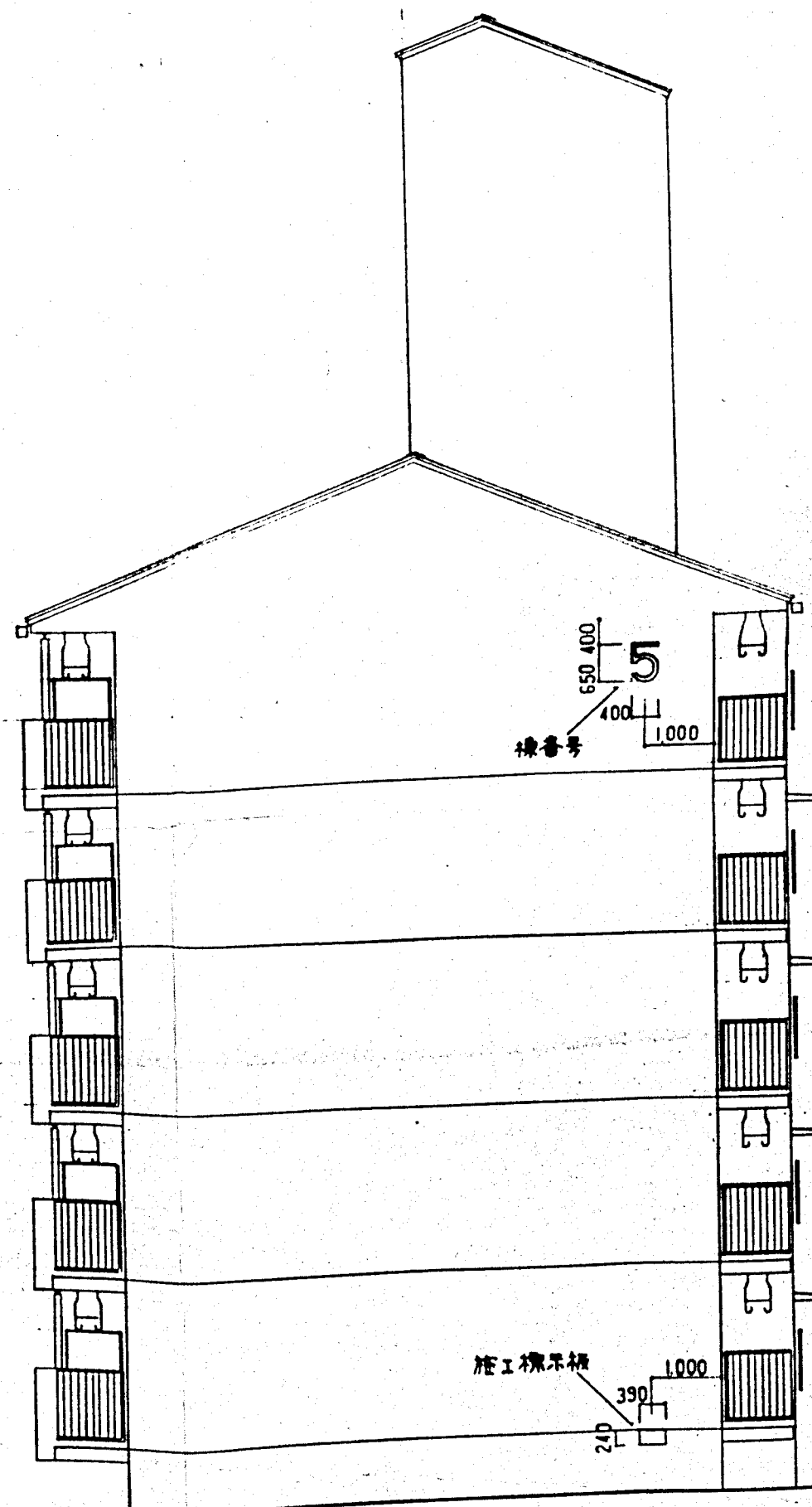
2020年 8月 27日

1/24

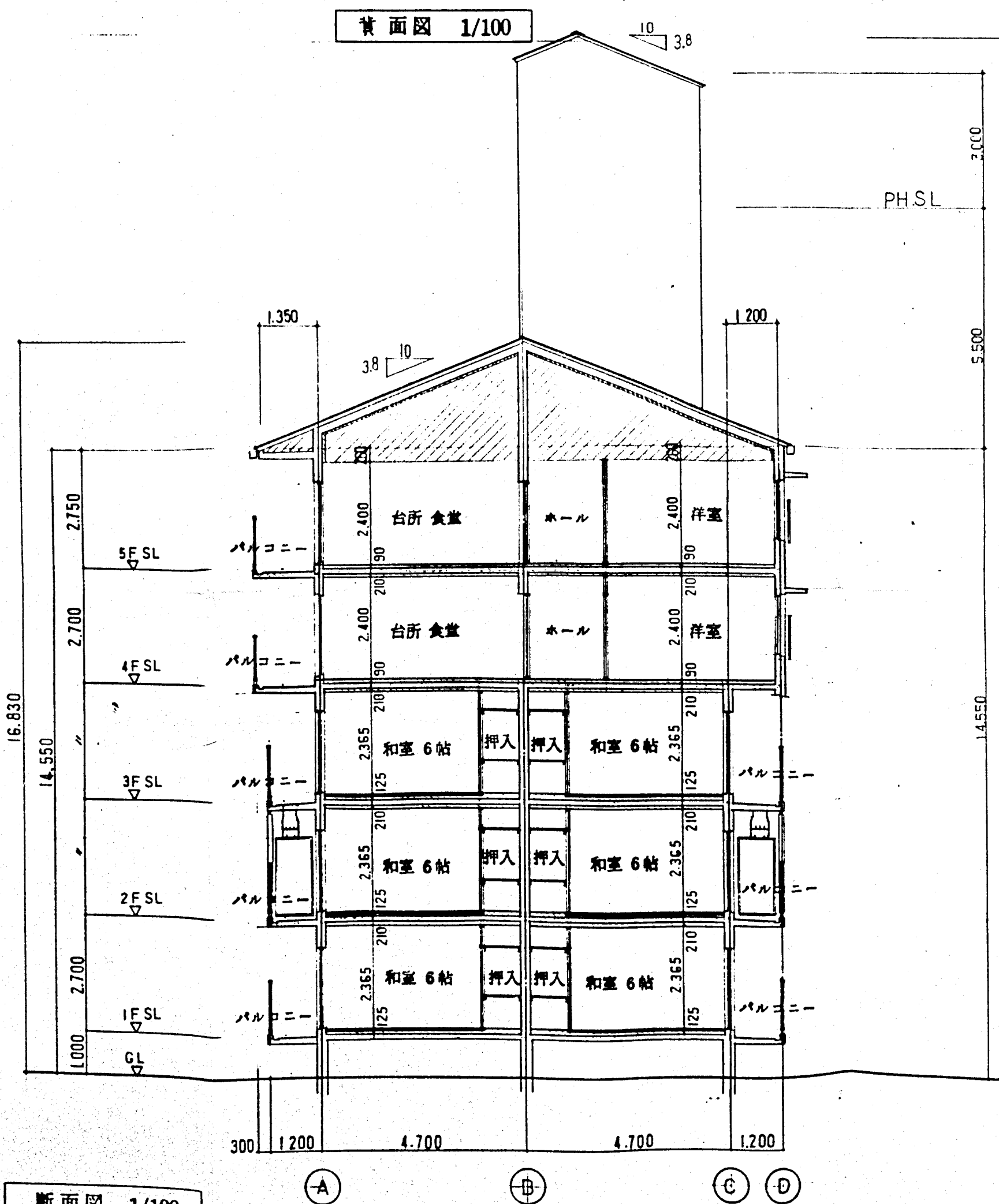




正面図 1/100



側面図 1/100



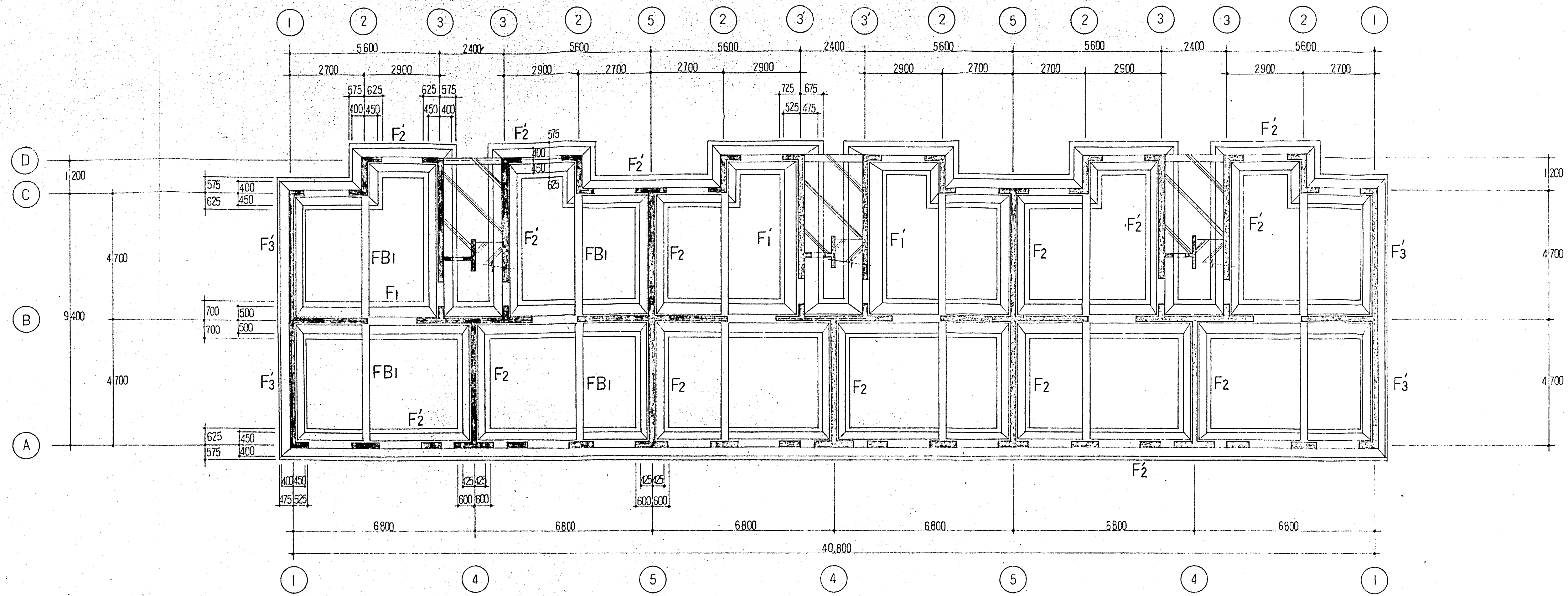
断面図 1/100

設計・副理事長・部長補佐・係長・主任・主任・担当  
 兵庫県都市住宅部住宅建設課

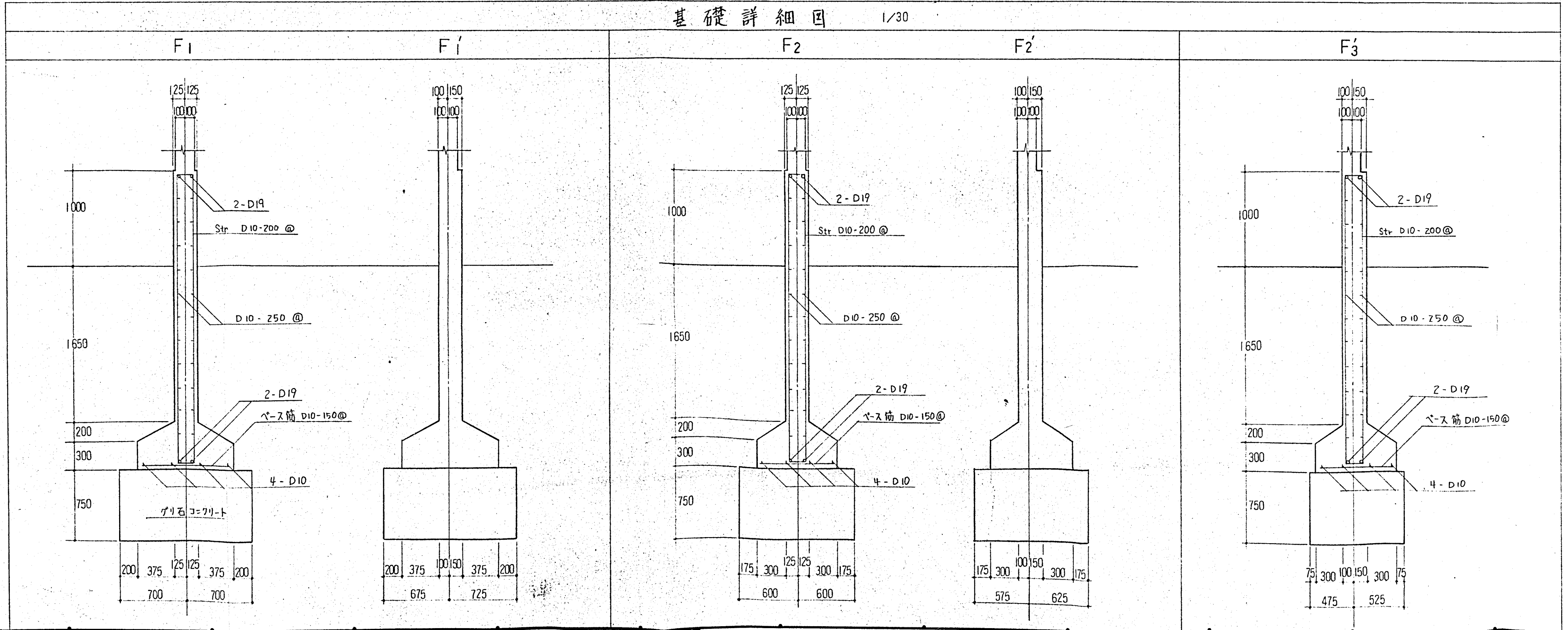
@81-5RS-3DK-G1-7(NPS)R 30P

意匠図	立面図	断面図	6	4.5枚
1級建築士	1級建築士	1級建築士	1級建築士	1級建築士
3級建築士	3級建築士	3級建築士	3級建築士	3級建築士
20280	20280	20280	20280	20280
1級建築士	1級建築士	1級建築士	1級建築士	1級建築士
夏見富雄	夏見富雄	夏見富雄	夏見富雄	夏見富雄
32403	32403	32403	32403	32403

新樹建築設計事務所  
 一級建築士事務所 大阪府知事登録(上)第1600号



地耐力 15 t/m<sup>2</sup> 基礎伏図 1/100



年度 59	工事名称 県公営住宅 神戸青木 団地第5区 建築工事	内 全	製作者 [Redacted]	製作年月日 60.1.
図面名称 基礎伏図、基礎詳細図	縮尺	全	兵庫県都市住宅部住宅建設課	