

## 空家活用特区（猪名川町大島地区）

**地区の概要** 町内でも人口減少率や高齢化率の高い地区。まちづくり協議会による空家所有者に寄り添った空家対策を行っている。

**地区の目標** 空家の活用・流通を促進し、移住・定住の促進や関係人口の創出によるコミュニティ維持を図るとともに、棚田や古民家など自然環境と一体となった田園景観を保全する。

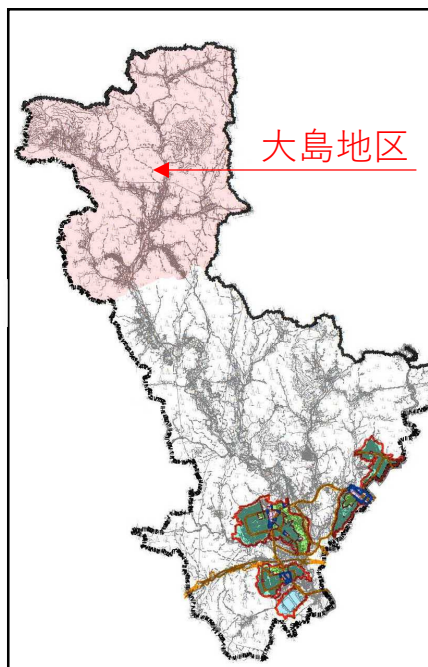
空家活用サポート	（一社）兵庫県宅地建物取引業協会阪神北支部が働きかけを実施
規制緩和 （市街化調整区域）	<ul style="list-style-type: none"> <li>・ 空家除却後の住宅等の新築</li> <li>・ 一般住宅への用途変更 ・ 店舗、宿泊施設等への用途変更</li> <li>・ 併用住宅や複数の用途を併せる建築物への用途変更</li> </ul>
補助金	・ 空き家活用支援



柏原の棚田



地区内の空き家



移住お試し住宅（古民家）



## 空家活用特区（福崎町全域地区）

**地区の概要** 自然環境に恵まれた地域。空家が特定の区域で集中することなく、町内全域でまんべんなく点在している。住宅等の需要は高いが、空家の流通・活用が進んでいない。

**地区の目標** 空家所有者に対する空家バンクへの登録促進、補助制度及び空家の利活用に関する情報提供等の働きかけを実施し、空家の流通・利活用の促進を図る。

空家活用サポート	(一社)兵庫県宅地建物取引業協会姫路支部が働きかけを実施
規制緩和 (市街化調整区域)	<ul style="list-style-type: none"> <li>・空家除却後の住宅等の新築</li> <li>・一般住宅への用途変更 ・店舗、宿泊施設等への用途変更</li> </ul>
補助金	<ul style="list-style-type: none"> <li>・空き家活用支援</li> <li>・老朽危険空き家除却支援</li> </ul>



## 空家活用特区指定地区一覽 (R6.6.14時点)

指定日	地区名	面積	空家数 (指定時点の 把握件数)	空家率	摘要
令和5年3月31日	赤穂市坂越地区	約26ha	75戸	約8%	市街化調整区域
	西脇市嶋地区	約40ha	22戸	約11%	市街化調整区域
令和5年9月12日	加西市宇仁地区	約900ha	35戸	約6%	市街化調整区域
令和6年1月19日	西脇市芳田地区	約1,783ha	39戸	約5%	市街化調整区域
	播磨町上野添・北野添地区	約54ha	40戸	約3%	市街化区域
令和6年6月14日	猪名川町大島地区	約3,197ha	77戸	約6%	市街化調整区域
	福崎町全域地区	約4,579ha	383戸	約4%	市街化区域 市街化調整区域 都市計画区域外