

加西市宇仁地区

空家等活用促進特別区域の指定の変更に係る

# 縦 覧 図 書

縦覧期間：令和8年1月16日(金)～同月30日(金)

## 空家等活用促進特別区域

名称	土地の区域	指定年月日
加西市宇仁地区	加西市鍛冶屋町、油谷町、田谷町、国正町、 小印南町及び青野町の全部	令和5年9月12日

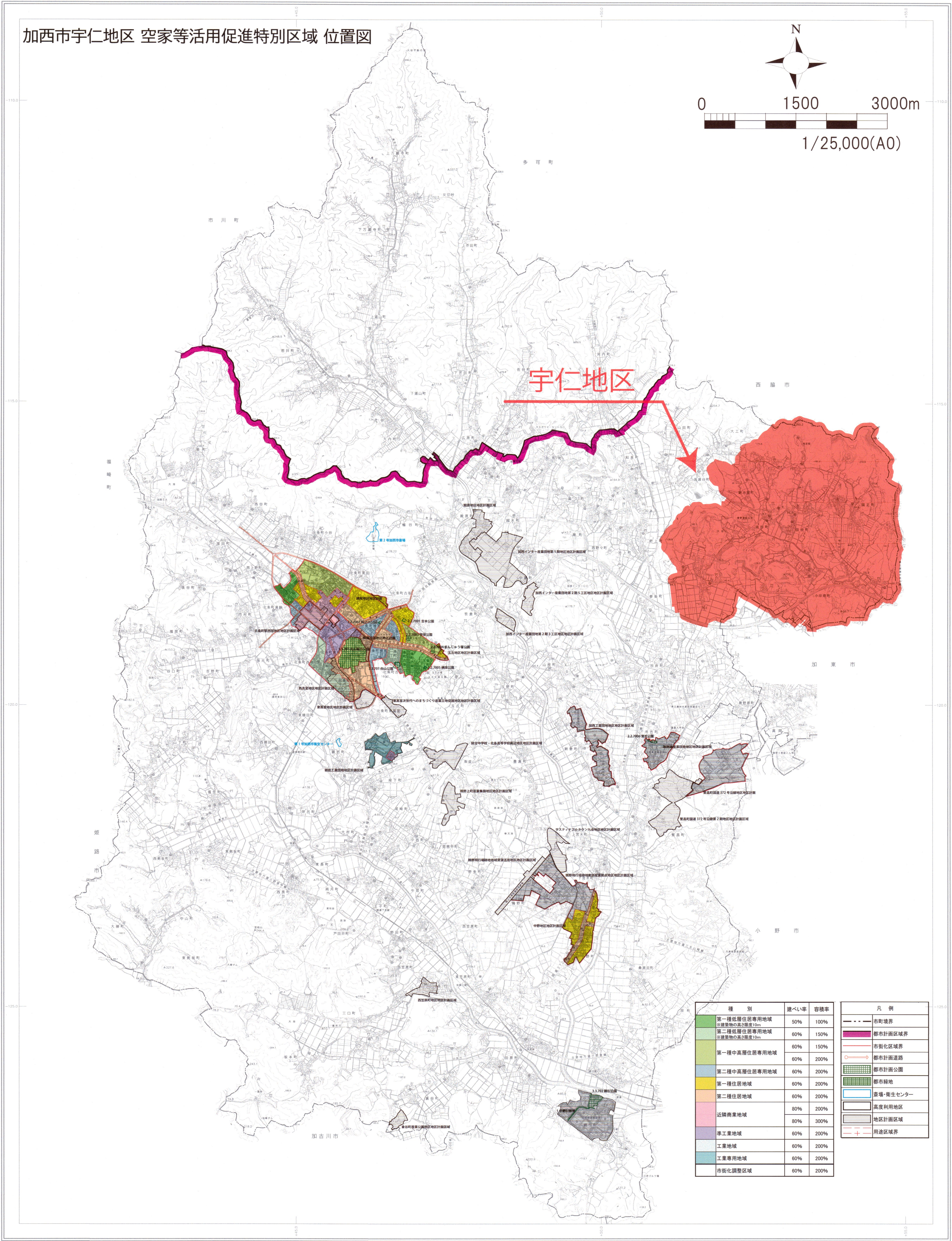
空家等活用促進特別区域の指定の変更予定日：区域区分廃止の決定日(令和8年3月末日)



加西市全図

1:25,000

加西市宇仁地区 空家等活用促進特別区域 位置図



- 記号
- △ 37.2 三角点
  - 12.04 水準点
  - 14.5 標高14.5m
  - 25.6 標高25.6m
  - 18.7 標高18.7m
  - 15.2 標高15.2m
  - 10.0 標高10.0m
  - 5.0 標高5.0m
  - 0.0 標高0.0m
  - -5.0 標高-5.0m
  - -10.0 標高-10.0m
  - -15.0 標高-15.0m
  - -20.0 標高-20.0m
  - -25.0 標高-25.0m
  - -30.0 標高-30.0m
  - -35.0 標高-35.0m
  - -40.0 標高-40.0m
  - -45.0 標高-45.0m
  - -50.0 標高-50.0m
  - -55.0 標高-55.0m
  - -60.0 標高-60.0m
  - -65.0 標高-65.0m
  - -70.0 標高-70.0m
  - -75.0 標高-75.0m
  - -80.0 標高-80.0m
  - -85.0 標高-85.0m
  - -90.0 標高-90.0m
  - -95.0 標高-95.0m
  - -100.0 標高-100.0m
  - -105.0 標高-105.0m
  - -110.0 標高-110.0m
  - -115.0 標高-115.0m
  - -120.0 標高-120.0m
  - -125.0 標高-125.0m
  - -130.0 標高-130.0m
  - -135.0 標高-135.0m
  - -140.0 標高-140.0m
  - -145.0 標高-145.0m
  - -150.0 標高-150.0m
  - -155.0 標高-155.0m
  - -160.0 標高-160.0m
  - -165.0 標高-165.0m
  - -170.0 標高-170.0m
  - -175.0 標高-175.0m
  - -180.0 標高-180.0m
  - -185.0 標高-185.0m
  - -190.0 標高-190.0m
  - -195.0 標高-195.0m
  - -200.0 標高-200.0m
  - -205.0 標高-205.0m
  - -210.0 標高-210.0m
  - -215.0 標高-215.0m
  - -220.0 標高-220.0m
  - -225.0 標高-225.0m
  - -230.0 標高-230.0m
  - -235.0 標高-235.0m
  - -240.0 標高-240.0m
  - -245.0 標高-245.0m
  - -250.0 標高-250.0m
  - -255.0 標高-255.0m
  - -260.0 標高-260.0m
  - -265.0 標高-265.0m
  - -270.0 標高-270.0m
  - -275.0 標高-275.0m
  - -280.0 標高-280.0m
  - -285.0 標高-285.0m
  - -290.0 標高-290.0m
  - -295.0 標高-295.0m
  - -300.0 標高-300.0m
  - -305.0 標高-305.0m
  - -310.0 標高-310.0m
  - -315.0 標高-315.0m
  - -320.0 標高-320.0m
  - -325.0 標高-325.0m
  - -330.0 標高-330.0m
  - -335.0 標高-335.0m
  - -340.0 標高-340.0m
  - -345.0 標高-345.0m
  - -350.0 標高-350.0m
  - -355.0 標高-355.0m
  - -360.0 標高-360.0m
  - -365.0 標高-365.0m
  - -370.0 標高-370.0m
  - -375.0 標高-375.0m
  - -380.0 標高-380.0m
  - -385.0 標高-385.0m
  - -390.0 標高-390.0m
  - -395.0 標高-395.0m
  - -400.0 標高-400.0m
  - -405.0 標高-405.0m
  - -410.0 標高-410.0m
  - -415.0 標高-415.0m
  - -420.0 標高-420.0m
  - -425.0 標高-425.0m
  - -430.0 標高-430.0m
  - -435.0 標高-435.0m
  - -440.0 標高-440.0m
  - -445.0 標高-445.0m
  - -450.0 標高-450.0m
  - -455.0 標高-455.0m
  - -460.0 標高-460.0m
  - -465.0 標高-465.0m
  - -470.0 標高-470.0m
  - -475.0 標高-475.0m
  - -480.0 標高-480.0m
  - -485.0 標高-485.0m
  - -490.0 標高-490.0m
  - -495.0 標高-495.0m
  - -500.0 標高-500.0m
  - -505.0 標高-505.0m
  - -510.0 標高-510.0m
  - -515.0 標高-515.0m
  - -520.0 標高-520.0m
  - -525.0 標高-525.0m
  - -530.0 標高-530.0m
  - -535.0 標高-535.0m
  - -540.0 標高-540.0m
  - -545.0 標高-545.0m
  - -550.0 標高-550.0m
  - -555.0 標高-555.0m
  - -560.0 標高-560.0m
  - -565.0 標高-565.0m
  - -570.0 標高-570.0m
  - -575.0 標高-575.0m
  - -580.0 標高-580.0m
  - -585.0 標高-585.0m
  - -590.0 標高-590.0m
  - -595.0 標高-595.0m
  - -600.0 標高-600.0m
  - -605.0 標高-605.0m
  - -610.0 標高-610.0m
  - -615.0 標高-615.0m
  - -620.0 標高-620.0m
  - -625.0 標高-625.0m
  - -630.0 標高-630.0m
  - -635.0 標高-635.0m
  - -640.0 標高-640.0m
  - -645.0 標高-645.0m
  - -650.0 標高-650.0m
  - -655.0 標高-655.0m
  - -660.0 標高-660.0m
  - -665.0 標高-665.0m
  - -670.0 標高-670.0m
  - -675.0 標高-675.0m
  - -680.0 標高-680.0m
  - -685.0 標高-685.0m
  - -690.0 標高-690.0m
  - -695.0 標高-695.0m
  - -700.0 標高-700.0m
  - -705.0 標高-705.0m
  - -710.0 標高-710.0m
  - -715.0 標高-715.0m
  - -720.0 標高-720.0m
  - -725.0 標高-725.0m
  - -730.0 標高-730.0m
  - -735.0 標高-735.0m
  - -740.0 標高-740.0m
  - -745.0 標高-745.0m
  - -750.0 標高-750.0m
  - -755.0 標高-755.0m
  - -760.0 標高-760.0m
  - -765.0 標高-765.0m
  - -770.0 標高-770.0m
  - -775.0 標高-775.0m
  - -780.0 標高-780.0m
  - -785.0 標高-785.0m
  - -790.0 標高-790.0m
  - -795.0 標高-795.0m
  - -800.0 標高-800.0m
  - -805.0 標高-805.0m
  - -810.0 標高-810.0m
  - -815.0 標高-815.0m
  - -820.0 標高-820.0m
  - -825.0 標高-825.0m
  - -830.0 標高-830.0m
  - -835.0 標高-835.0m
  - -840.0 標高-840.0m
  - -845.0 標高-845.0m
  - -850.0 標高-850.0m
  - -855.0 標高-855.0m
  - -860.0 標高-860.0m
  - -865.0 標高-865.0m
  - -870.0 標高-870.0m
  - -875.0 標高-875.0m
  - -880.0 標高-880.0m
  - -885.0 標高-885.0m
  - -890.0 標高-890.0m
  - -895.0 標高-895.0m
  - -900.0 標高-900.0m
  - -905.0 標高-905.0m
  - -910.0 標高-910.0m
  - -915.0 標高-915.0m
  - -920.0 標高-920.0m
  - -925.0 標高-925.0m
  - -930.0 標高-930.0m
  - -935.0 標高-935.0m
  - -940.0 標高-940.0m
  - -945.0 標高-945.0m
  - -950.0 標高-950.0m
  - -955.0 標高-955.0m
  - -960.0 標高-960.0m
  - -965.0 標高-965.0m
  - -970.0 標高-970.0m
  - -975.0 標高-975.0m
  - -980.0 標高-980.0m
  - -985.0 標高-985.0m
  - -990.0 標高-990.0m
  - -995.0 標高-995.0m
  - -1000.0 標高-1000.0m

種別	建ぺい率	容積率	凡例
第一種低層住居専用地域	50%	100%	市町境界
第二種低層住居専用地域	60%	150%	都市計画区域境界
第一種中高層住居専用地域	60%	150%	市街化区域境界
第二種中高層住居専用地域	60%	200%	都市計画道路
第一種住居地域	60%	200%	都市計画公園
第二種住居地域	60%	200%	都市緑地
近隣商業地域	80%	200%	公園・衛生センター
準工業地域	60%	200%	高度利用地区
工業地域	60%	200%	地区計画区域
市街化調整区域	60%	200%	用途区域境界

株式会社バスコ調製

作成 平成28年 3月  
図 縮尺 1:25,000  
等高線間隔 5.0m  
平面図は縮尺1:25,000、断面図は1:500

加西市