

舞子公園 管理水準書

〔資料編〕

令和6年7月

兵庫県神戸県民センター神戸土木事務所
兵庫県まちづくり部公園緑地課

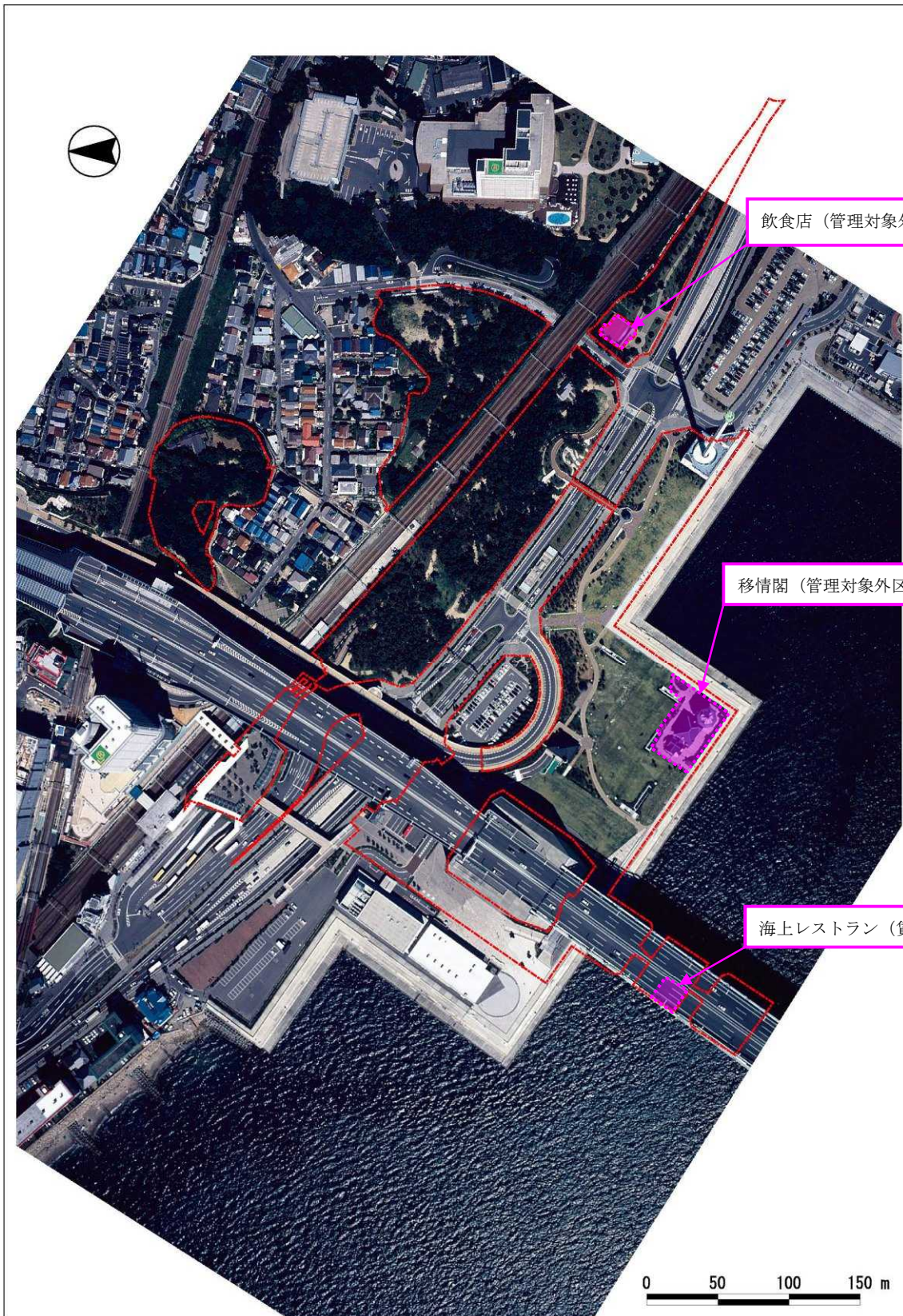
目 次

1. 主要施設	1
2. 航空写真（平成 13 年撮影）	2
3. 施設図	3
4. 樹木管理図	4
5. 樹木総括表	5
(1) 公園全般	5
(2) 旧木下家住宅	6
(3) 旧武藤山治邸—旧鐘紡舞子倶楽部—	7
6. 芝地草地管理図	8
7. 清掃区域図	9

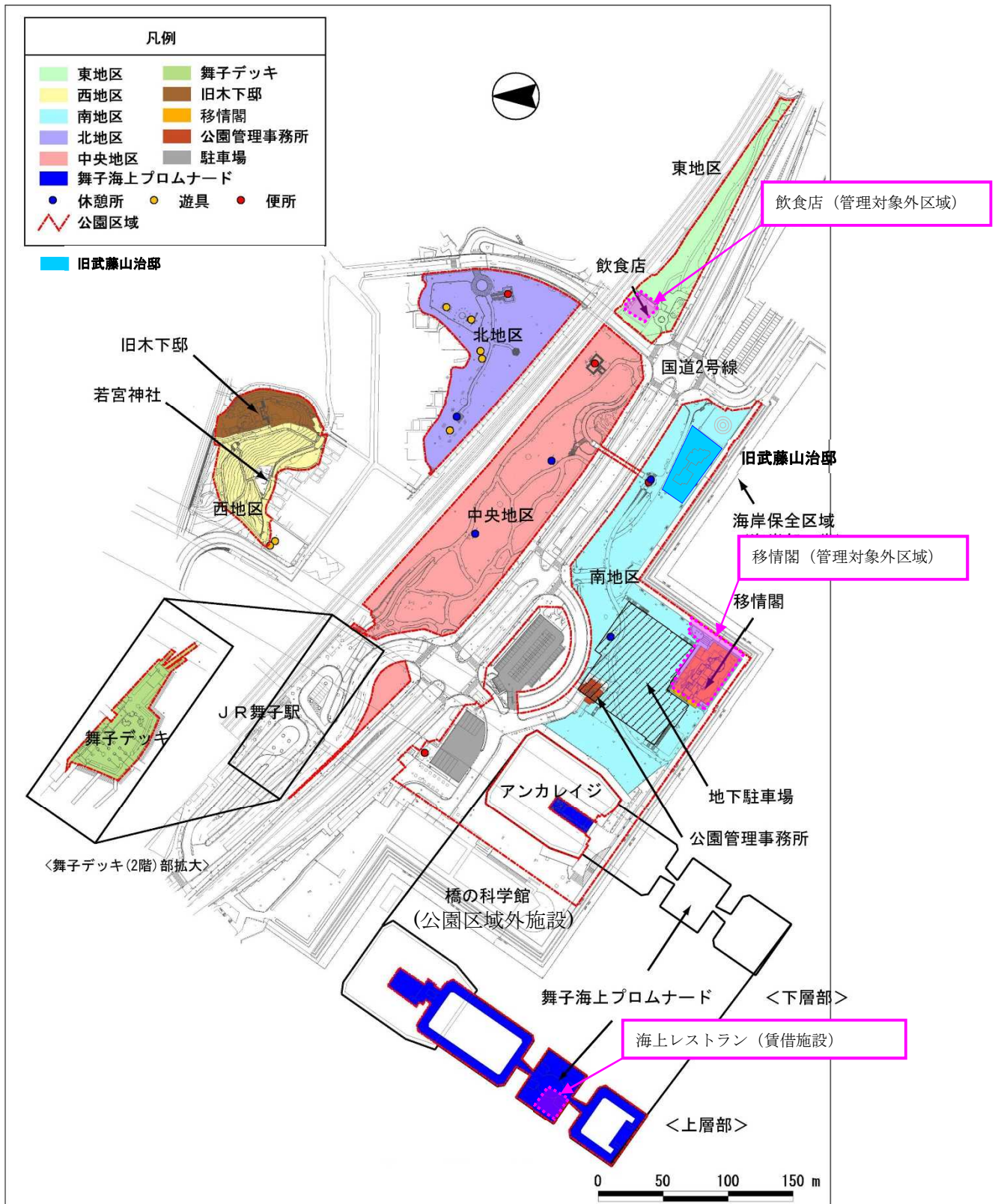
1. 主要施設

施設	概要	面積等
舞子デッキ	J R「舞子」駅南にあり、市内バス、高速バス、山陽電鉄「舞子公園」駅などを相互に結ぶ公園の入り口広場	3,120 m ²
海上プロムナード	延床面積	3,183 m ²
旧木下家住宅	敷地面積 主屋（延床面積） 土蔵（延床面積） 納屋（延床面積）	2,290 m ² 338 m ² 47 m ² 46 m ²
旧武藤山治邸	敷地面積 西洋館（延床面積） 渡廊下（延床面積） 管理棟（延床面積）	1,280 m ² 270 m ² 10 m ² 153 m ²
芝生広場	南地区にあり、下部は地下駐車場に利用	5,253 m ²
大型バス駐車場	大型バス 12 台	1,930 m ²
普通車駐車場(第1)	普通車 77 台	3,060 m ²
普通車駐車場(地下)	普通車 121 台	5,030 m ²

2. 航空写真（平成 13 年撮影）



3. 施設図



4. 樹木管理図



5. 樹木総括表

(1) 公園全般

高 木

名 称	数量	単位
ウバメガシ	92	本
クスノキ	24	本
クロマツ	298	本
ソテツ	57	本
ネズミモチ	116	本
マサキ	58	本
マツ (別添「松位置図」を参照) (仕立て松を含む)	約 1800	本
ヤブツバキ	29	本
ユズリハ	32	本
サクラ、エノキ、ヤマモモほか	116	本

低 木

名 称	数量	単位
マルバシャリンバイ	562	株
ハマヒサカキ	410	株
ハマギク	1,175	株
コクチナシ	795	株
カンツバキ	763	株
イソギク	1,510	株
オオムラサキツツジ、ハマゴウ、ハイビヤクシン、クチナシ、シャリンバイ、ウバメガシ、キョウチクトウほか	3,866	株

生 垣

名 称	数量	単位
ウバメガシ	38	本
チャイニーズ・ホーリー	30	本

芝

名 称	数量	単位
コウライシバ	350	m ²
セントオーガスチングラス	19,743	m ²
みやこ (改良ノシバ)	5,548	m ²
みやこ (改良ノシバ)	5,988	m ²
ティフトン芝	2214	m ²

混 栽

名 称	数量	単位
イワダレソウ、ツワブキ、マルバシヤリンバイ、ハマユウ	3,899	株
ハイビヤクシン、ブルーカーペット	1,815	株

(2) 旧木下家住宅

高 木

名 称	数量	単位
クロマツ、アカマツ	49	本
イロハモミジ	16	本
ウバメガシ	31	本
カナメモチ	19	本
ツバキ	18	本
クスノキ、クロガネモチ、モッコク、マサキほか	337	本

低 木

名 称	数量	単位
カンツバキ	69	本
サツキ	143	本
トベラ	33	本
ヒラドツツジ	30	本
ヒイラギナンテン、アオキ、クチナシほか	48	本

芝 生

名 称	数量	単位
ヒメコウライシバ	200	m ²

(3) 旧武藤山治邸－旧鐘紡舞子倶楽部－

高 木

名 称	数量	単位
オリーブ	4	本
シマトネリコ	2	本

地被類

名 称	数量	単位
ニューサイラン	2	株
ジャノメエリカ	26	株
ラベンダー (イギリス系)	61	株
アカンサス	33	株
アガパンサス	29	株
ハゴロモジャスミン	19	株
モッコウバラ	6	株
フィリヤブラン	48	株
ローズマリー (匍匐性)	175	株
ローズマリー (立性)	45	株
コバノランタナ	106	株
ルリマツリ	48	株
バーベナ類 (テネラ、リキダ、ボナリエンシス)	174	株
ガザニア	61	株
リシマキア・ヌンムラリア	98	株
ヘリクリサム	75	株
アジュガ・レプタンス	45	株
ハツユキカズラ	85	株
タマシダ	16	株
ギボウシ	16	株
ビンカ・ミノール	24	株

6. 芝地草地管理図



7. 清掃区域図

