

様式第3（第7条関係）

※受理年月日	令和 年 月 日
※受理番号	
※備考	

変更届出書

令和8年5月18日

兵庫県知事 様

阪急電鉄株式会社
代表取締役 嶋田 泰夫
大阪府池田市栄町1番1号

大規模小売店舗立地法第6条第2項の規定により、下記のとおり届け出ます。

記

1 大規模小売店舗の名称及び所在地

名 称：阪急宝塚商業ゾーン商業棟

所在地：兵庫県宝塚市栄町一丁目150番1 外56筆

2 変更しようとする事項

駐輪場の位置

(変更前)

位 置	参考（収容台数）
未定棟東側 (付図2-1 駐輪場①)	304台
未定棟南側 (付図2-1 駐輪場②)	
Joshin 棟西側 (付図2-1 駐輪場③)	
Joshin 棟北東側 (付図2-1 駐輪場④)	

(変更後)

位 置	参考（収容台数）
未定棟南側 (付図2-2 駐輪場②)	304台
Joshin 棟西側 (付図2-2 駐輪場③)	
Joshin 棟北東側 (付図2-2 駐輪場④)	

3 変更する年月日

令和9年1月19日

4 変更する理由

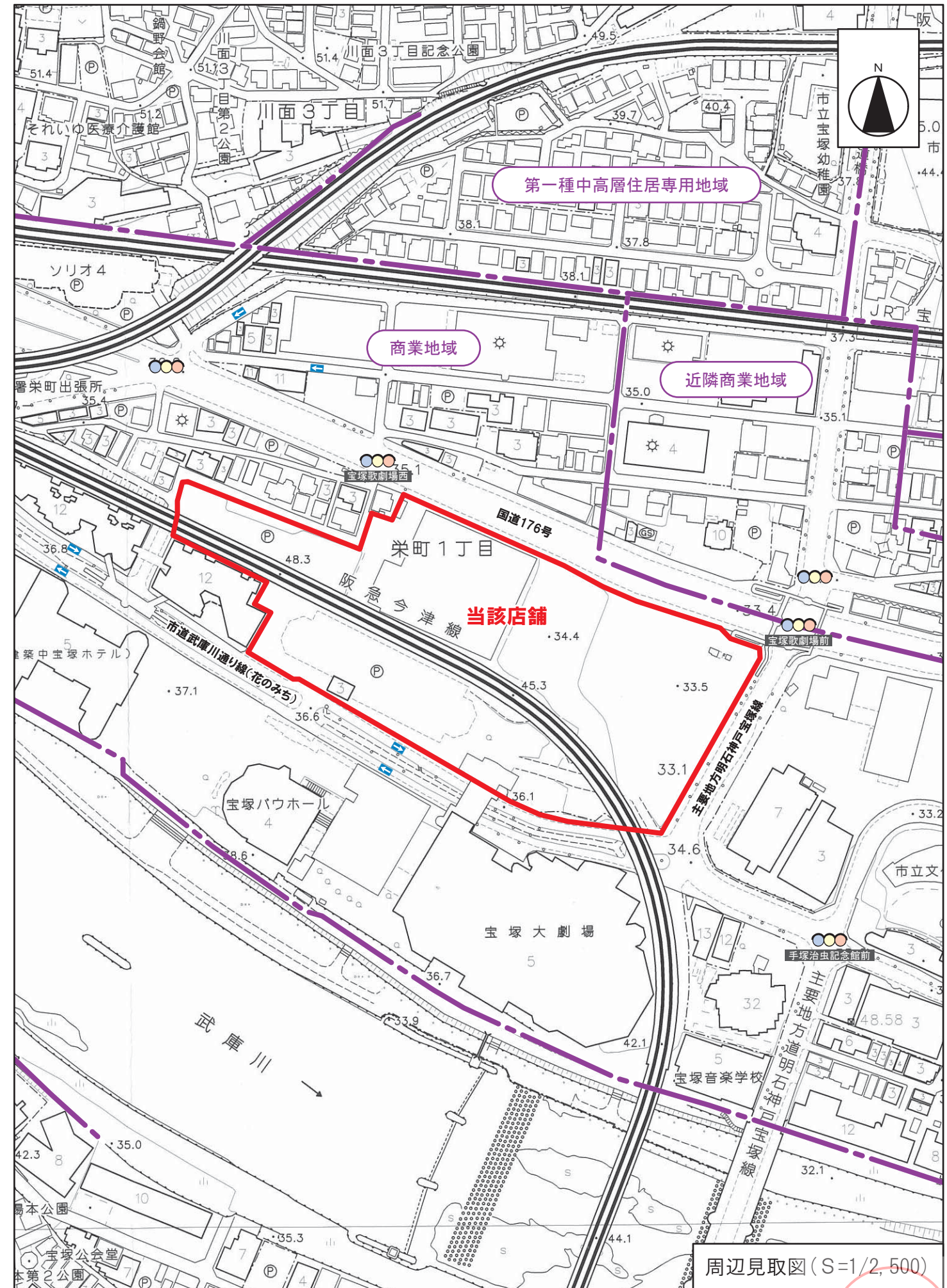
駐輪場計画を見直すため

別添 12 その他の指針関連事項

(1) 駐輪場の計画

①駐輪場の管理体制

項目	具体的な方法・内容
巡回	従業員が適宜巡回し、整理・整頓に努め、路上での放置自転車や店舗利用客以外の無断駐輪を防止します。

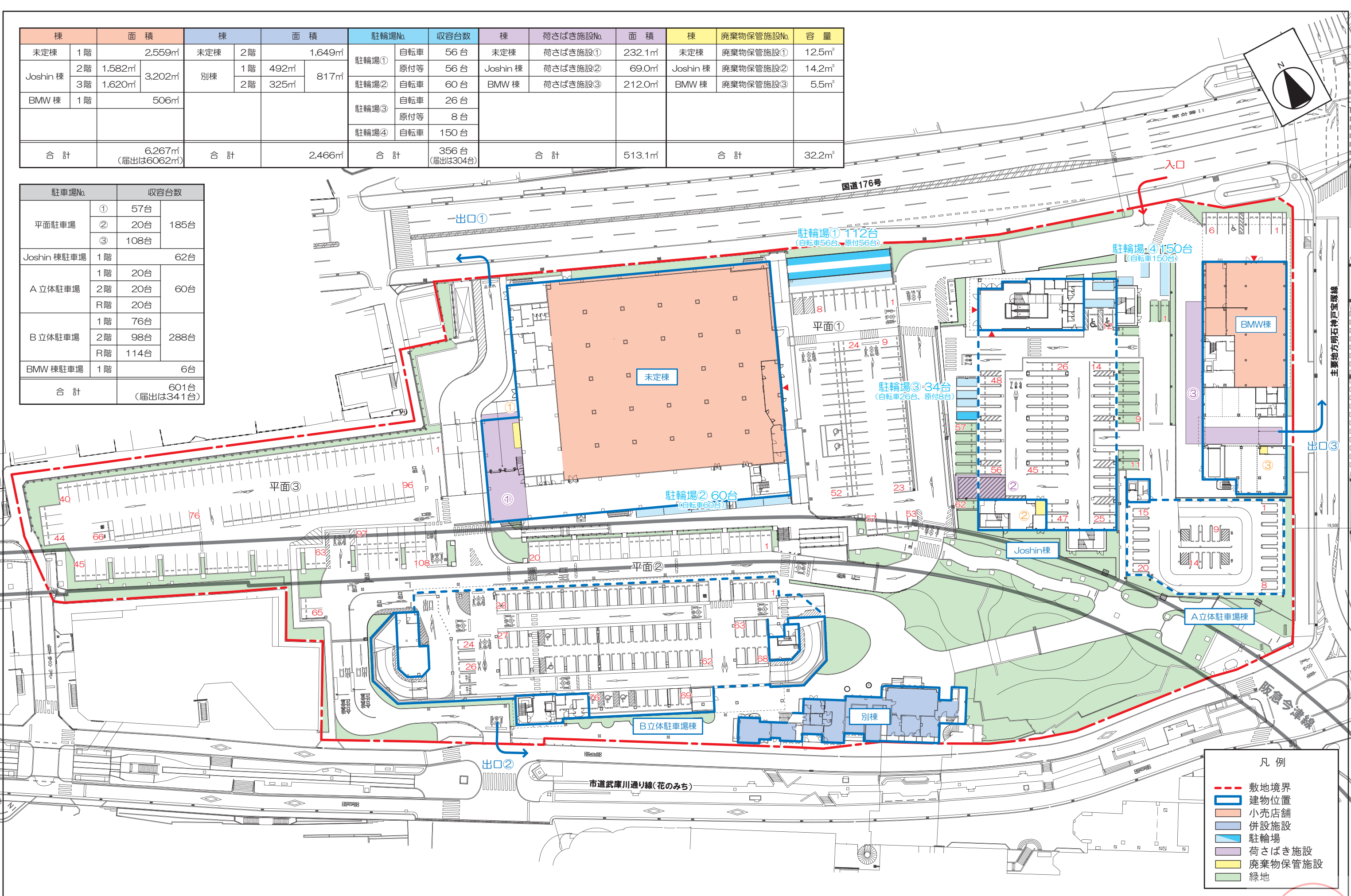


付図1 広域見取図・周辺見取図



棟	面積	棟	面積	駐輪場No.	収容台数	棟	荷さばき施設No.	面積	棟	廃棄物保管施設No.	容量
未定棟	1階 2,559㎡	未定棟	2階 1,649㎡	駐輪場①	自転車 56台	未定棟	荷さばき施設①	232.1㎡	未定棟	廃棄物保管施設①	12.5㎡
Joshin棟	2階 1,582㎡	別棟	1階 492㎡		原付等 56台	Joshin棟	荷さばき施設②	69.0㎡	Joshin棟	廃棄物保管施設②	14.2㎡
	3階 1,620㎡		2階 325㎡		817㎡	駐輪場②	自転車 60台	BMW棟	荷さばき施設③	212.0㎡	BMW棟
BMW棟	1階 506㎡				駐輪場③	自転車 26台					
				駐輪場④	原付等 8台						
					自転車 150台						
合計	6,267㎡ (届出は6062㎡)	合計	2,466㎡	合計	356台 (届出は304台)	合計		513.1㎡	合計		32.2㎡

駐輪場No.	収容台数	
平面駐車場	① 57台	185台
	② 20台	
	③ 108台	
Joshin棟駐車場	1階 62台	
A立体駐車場	1階 20台	60台
	2階 20台	
	R階 20台	
B立体駐車場	1階 76台	288台
	2階 98台	
	R階 114台	
BMW棟駐車場	1階 6台	
合計	601台 (届出は341台)	

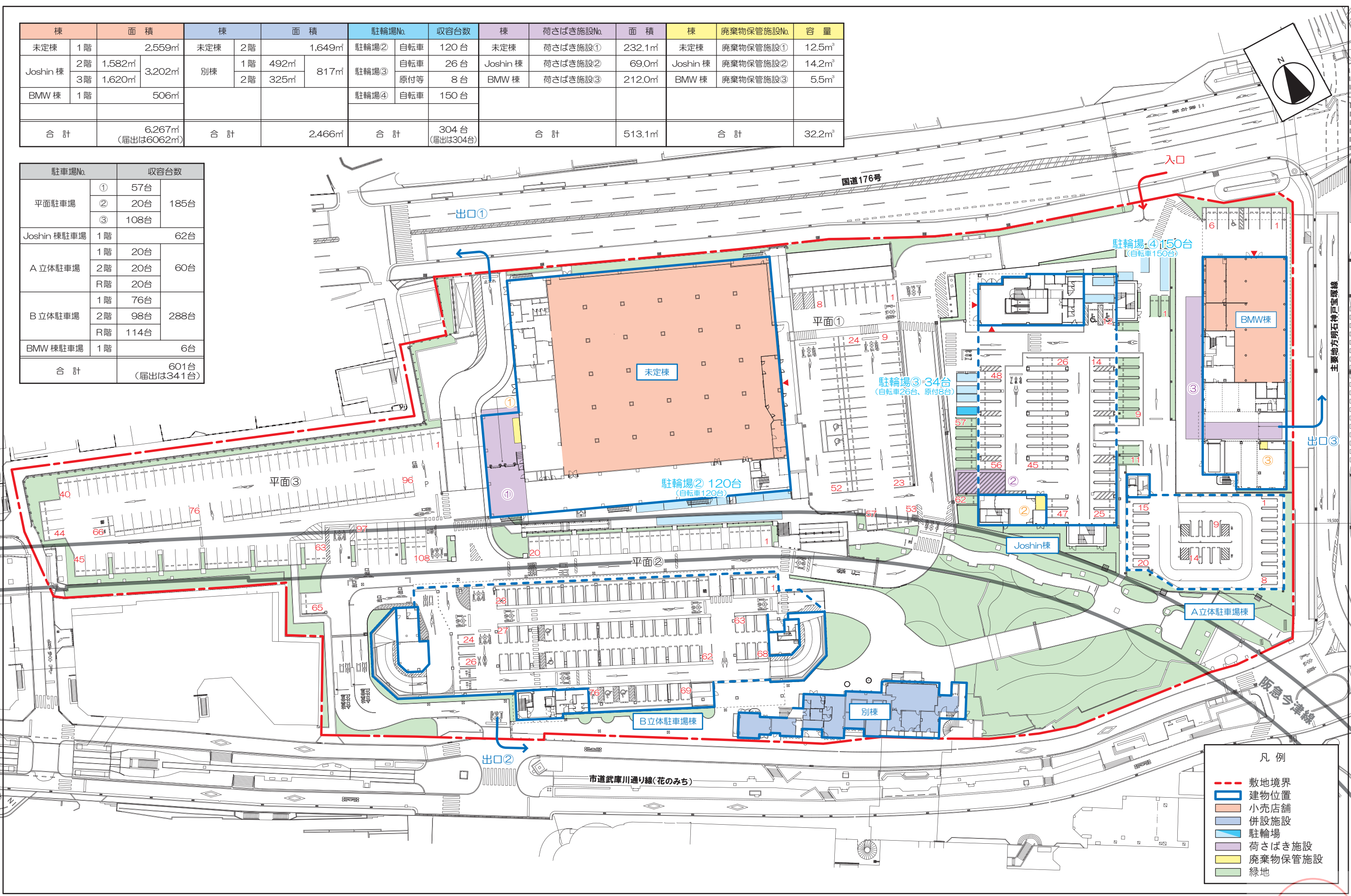


付図2-1 【変更前】1階平面図 (S 1/800) 8

兵庫県都市計画課
受付

棟	面積	棟	面積	駐輪場No.	収容台数	棟	荷さばき施設No.	面積	棟	廃棄物保管施設No.	容量
未定棟	1階 2,559㎡	未定棟	2階 1,649㎡	駐輪場②	自転車 120台	未定棟	荷さばき施設①	232.1㎡	未定棟	廃棄物保管施設①	12.5㎡
Joshin棟	2階 1,582㎡	別棟	1階 492㎡	駐輪場③	自転車 26台 原付等 8台	Joshin棟	荷さばき施設②	69.0㎡	Joshin棟	廃棄物保管施設②	14.2㎡
	3階 1,620㎡		2階 325㎡								
BMW棟	1階 506㎡			駐輪場④	自転車 150台						
合計	6,267㎡ (届出は6062㎡)	合計	2,466㎡	合計	304台 (届出は304台)	合計		513.1㎡	合計		32.2㎡

駐輪場No.	収容台数	
平面駐輪場	① 57台	185台
	② 20台	
	③ 108台	
Joshin棟駐輪場	1階 62台	
A立体駐輪場	1階 20台	60台
	2階 20台	
	R階 20台	
B立体駐輪場	1階 76台	288台
	2階 98台	
	R階 114台	
BMW棟駐輪場	1階 6台	
合計	601台 (届出は341台)	



- 凡例
- 敷地境界
 - 建物位置
 - 小売店舗
 - 併設施設
 - 駐輪場
 - 荷さばき施設
 - 廃棄物保管施設
 - 緑地

付図2-2【変更後】1階平面図 (S 1/800) 8



大規模小売店舗計画概要書

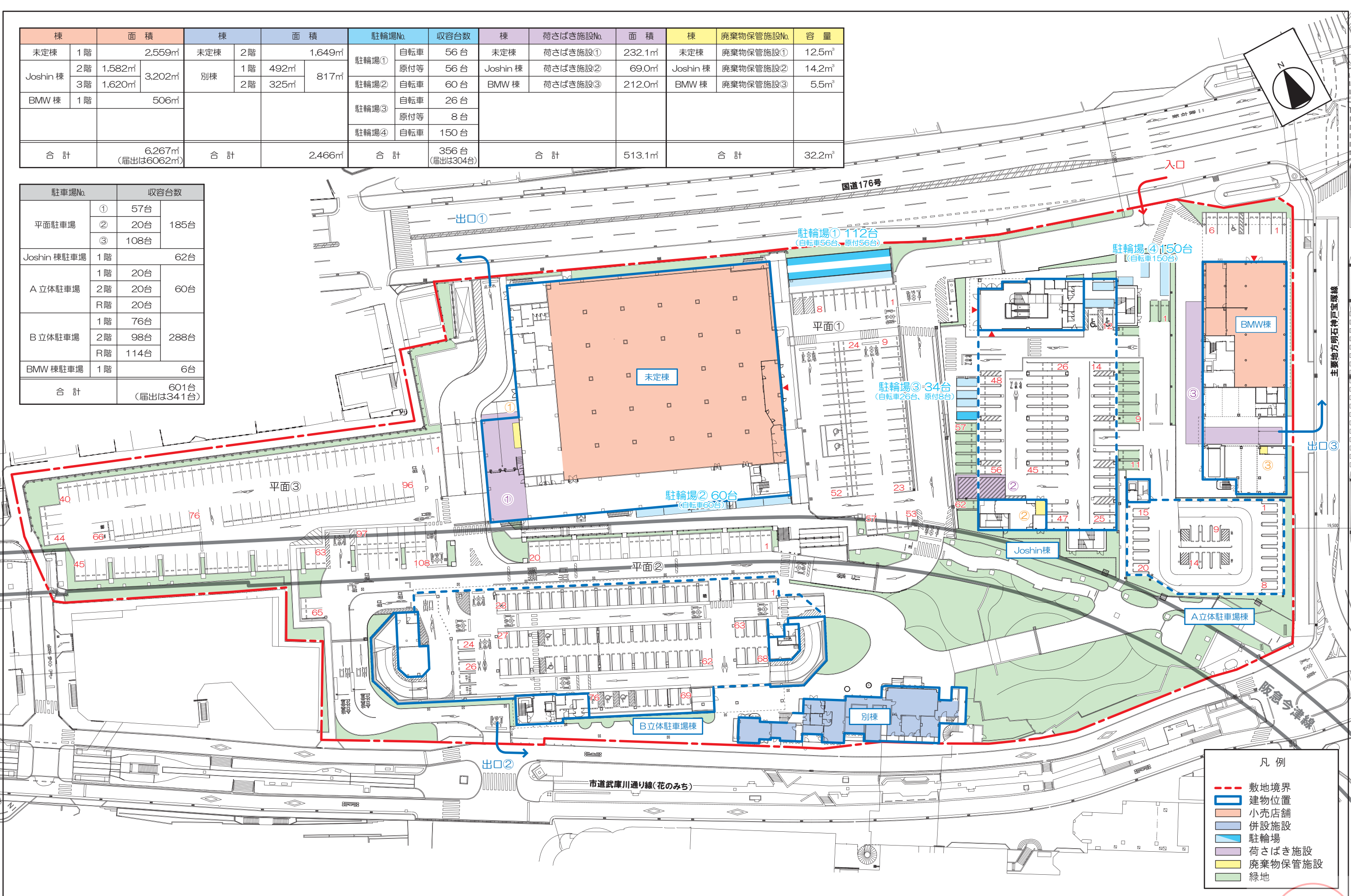
名 称	阪急宝塚商業ゾーン商業棟			
所 在 地	兵庫県宝塚市栄町一丁目 150 番 1 外 56 筆			
届出種別	第 6 条第 2 項			
新設又は変更年月日	令和 9 年 1 月 19 日			
店舗面積の合計	6,062 m ²			
営業時間	開店時刻	午前 9 時他	閉店時刻	午後 9 時 30 分他
駐 車 場	位 置	1 階平面図参照	収容台数	341 台
	利用可能時間帯	午前 8 時 30 分～午後 10 時		
	出入口の数	入口 1 ヶ所 出口 3 ヶ所	出入口の位置	1 階平面図参照
駐 輪 場	位 置	1 階平面図参照 位置の変更あり	収容台数	304 台
荷さばき施設	位 置	1 階平面図参照	面 積	513.1 m ²
	作業時間帯	午前 6 時～午後 10 時他		
廃棄物等保管施設	位 置	1 階平面図参照	容 量	32.2m ³

○添付書類：付図 2-1、2-2

○変更事項については、変更前・後の内容を 2 段書きすること。

棟	面積	棟	面積	駐輪場No.	収容台数	棟	荷さばき施設No.	面積	棟	廃棄物保管施設No.	容量
未定棟	1階 2,559㎡	未定棟	2階 1,649㎡	駐輪場①	自転車 56台	未定棟	荷さばき施設①	232.1㎡	未定棟	廃棄物保管施設①	12.5㎡
Joshin棟	2階 1,582㎡	別棟	1階 492㎡		原付等 56台	Joshin棟	荷さばき施設②	69.0㎡	Joshin棟	廃棄物保管施設②	14.2㎡
	3階 1,620㎡		2階 325㎡		817㎡	駐輪場②	自転車 60台	BMW棟	荷さばき施設③	212.0㎡	BMW棟
BMW棟	1階 506㎡				駐輪場③	自転車 26台					
				駐輪場④	原付等 8台						
					自転車 150台						
合計	6,267㎡ (届出は6062㎡)	合計	2,466㎡	合計	356台 (届出は304台)	合計		513.1㎡	合計		32.2㎡

駐輪場No.	収容台数	
平面駐車場	① 57台	185台
	② 20台	
	③ 108台	
Joshin棟駐車場	1階 62台	
A立体駐車場	1階 20台	60台
	2階 20台	
	R階 20台	
B立体駐車場	1階 76台	288台
	2階 98台	
	R階 114台	
BMW棟駐車場	1階 6台	
合計	601台 (届出は341台)	

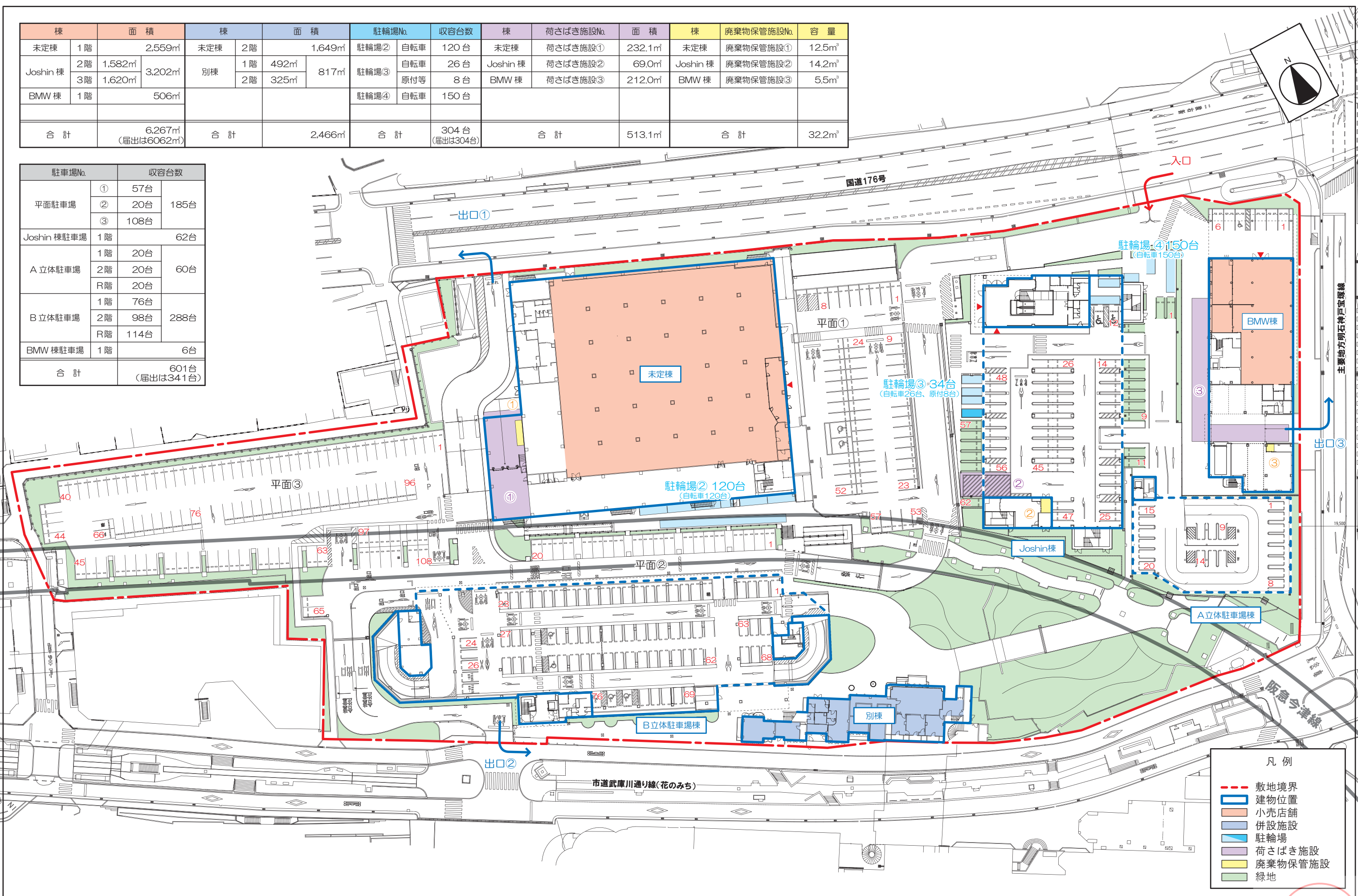


付図2-1 【変更前】1階平面図 (S 1/800) 8



棟	面積	棟	面積	駐輪場No.	収容台数	棟	荷さばき施設No.	面積	棟	廃棄物保管施設No.	容量
未定棟	1階 2,559㎡	未定棟	2階 1,649㎡	駐輪場②	自転車 120台	未定棟	荷さばき施設①	232.1㎡	未定棟	廃棄物保管施設①	12.5㎡
Joshin棟	2階 1,582㎡	別棟	1階 492㎡	駐輪場③	自転車 26台	Joshin棟	荷さばき施設②	69.0㎡	Joshin棟	廃棄物保管施設②	14.2㎡
	3階 1,620㎡		2階 325㎡		8台		BMW棟	荷さばき施設③		212.0㎡	BMW棟
BMW棟	1階 506㎡			駐輪場④	自転車 150台						
合計	6,267㎡ (届出は6062㎡)	合計	2,466㎡	合計	304台 (届出は304台)	合計		513.1㎡	合計		32.2㎡

駐輪場No.	収容台数		
平面駐輪場	①	57台	185台
	②	20台	
	③	108台	
Joshin棟駐輪場	1階	62台	
A立体駐輪場	1階	20台	60台
	2階	20台	
	R階	20台	
B立体駐輪場	1階	76台	288台
	2階	98台	
	R階	114台	
BMW棟駐輪場	1階	6台	
合計	601台 (届出は341台)		



付図2-2【変更後】1階平面図 (S 1/800) 8

兵庫県都市計画課
受付