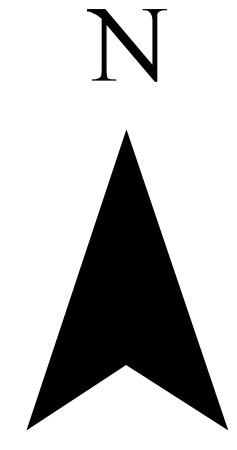
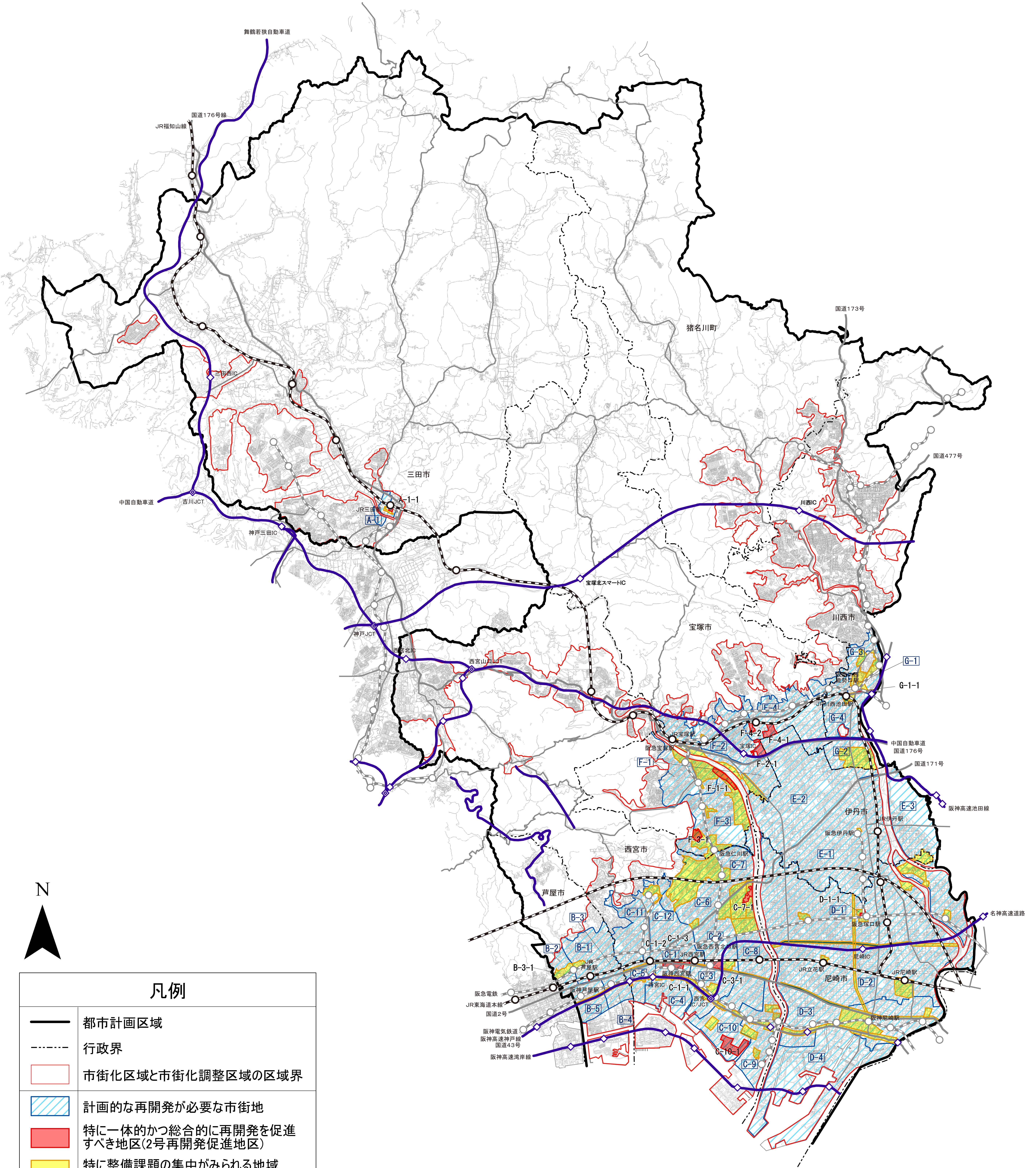


阪神間都市計画都市再開発の方針 位置図



凡例	
	都市計画区域
	行政界
	市街化区域と市街化調整区域の区域界
	計画的な再開発が必要な市街地
	特に一体的かつ総合的に再開発を促進すべき地区(2号再開発促進地区)
	特に整備課題の集中がみられる地域(課題地域)
	自動車専用道路
	国道
	主要地方道
	JR
	私鉄

