
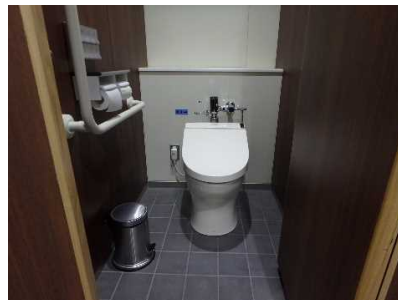


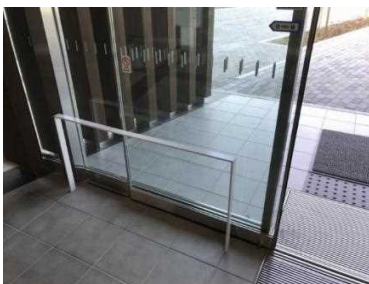
ひょうご県民ユニバーサル施設認定施設の概要

施設名称	県立淡路佐野運動公園 屋内練習場	
認定番号	第28号	
認定日	令和3年3月2日	
施設所在地	淡路市佐野新島9-6	
主要用途	運動施設	
構造・面積	S造(鉄骨造)2階(一部1階)建て 4,990㎡	
施設HP	https://www.hyogo-park.or.jp/awajisano/	

高齢者等の安全かつ快適な利用に配慮した施設整備の主なもの



多機能トイレは十分な広さが確保されており、各種設備が整えられている。また、一般用トイレも各便房に手すりが設置されており、配慮されている。



玄関の自動ドアには巻き込み防止のための柵が設置されている。また、窓を大きくとった開放的なロビーにベンチを設置し、気持ちのよい休憩スペースとなっている。



多目的トイレへの誘導サインは見やすい色使いで、左右どちらからも見える位置に設置されている。また、一般トイレが利用しやすいよう誘導サインをロビーに新設。



出入口に筆談や補助犬の同伴、車いすの貸出が可能であることが表示されている。また、窓口にはコミュニケーションボードが備えられている。