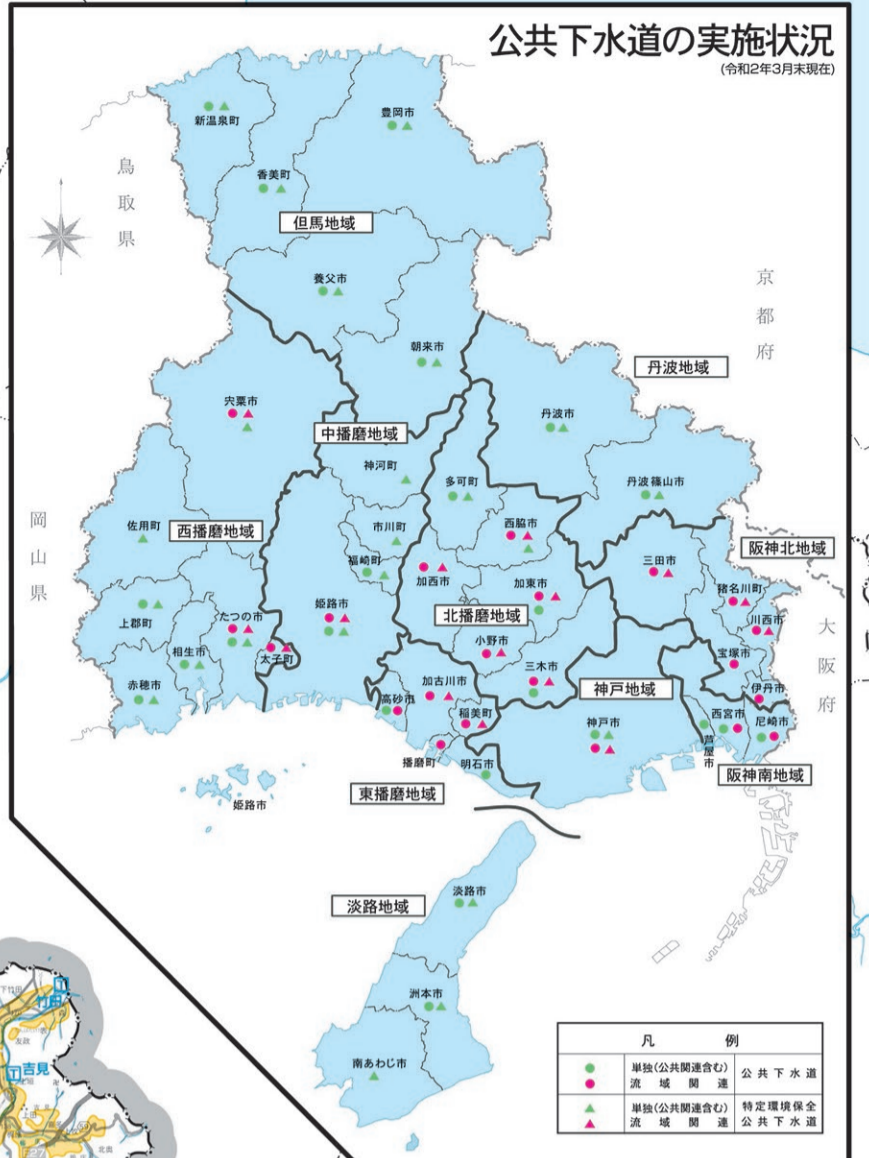


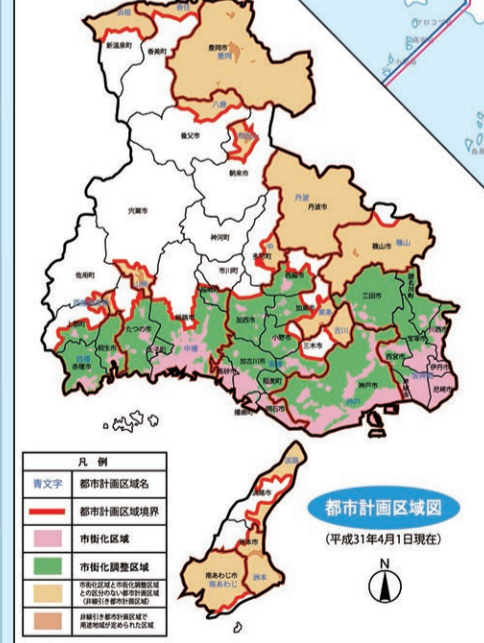
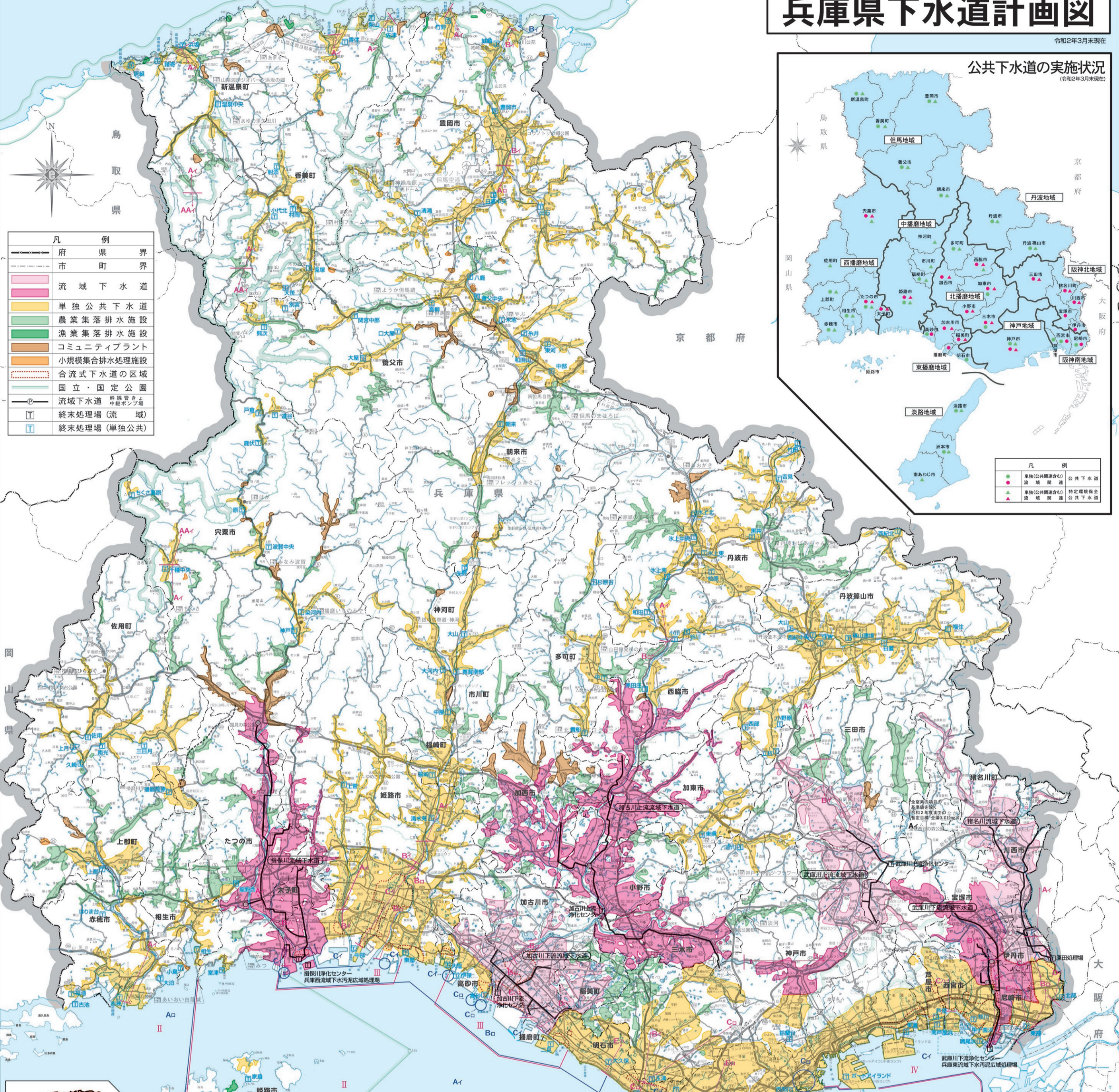
兵庫県下水道計画図

令和2年3月末現在



凡例

- 府県界
- 市町界
- 流域下水道
- 単独公共下水道
- 農業集落排水施設
- 漁業集落排水施設
- コミュニティプラント
- 小規模集排水処理施設
- 合流式下水道の区域
- 国立・国定公園
- 流域下水道
- 終末処理場(流域)
- 終末処理場(単独公共)



人の健康の保護に関する環境基準 (県下全域)

項目	カドミウム	鉛	六価クロム	亜鉛	銅	マンガン	鉄	アルミニウム
基準値	0.03 mg/L	0.03 mg/L	0.01 mg/L	0.05 mg/L	0.01 mg/L	0.05 mg/L	0.05 mg/L	0.05 mg/L

生活環境の保全に関する環境基準 (流域)

項目	pH	COD	SS	DO	大腸菌群数
AA	6.5~8.5	1mg/L以下	5mg/L以下	7.5mg/L以上	50MPN/100mL以下

流域下水道事業の計画と現況 (平成31年3月末現在)

流域名	処理区名	関係市町	処理方式	事業年度	計画面積 (ha)	計画人口 (千人)	計画管長 (km)	現在管長 (km)	現在処理能力 (千m ³ /日)	現在処理率 (%)
猪名川	原田	伊丹市、伊西市、宝塚市、川西市、猪名川町(4市1町)	分流式(大規模併用一部合流式)	S41~	6,622.6 (11,361.0)	364.4 (735.4)	34.1 (75.8)	204.4 (383.0)	34.1 (75.8)	223.6 (425.5)
				上流	6,979.1	211.4	16.3	117.0	16.3	100.0
武庫川	上流	神戸市、西宮市、三田市(3市)	分流式	S53~	6,979.1	211.4	16.3	117.0	16.3	100.0
				下流	6,677.8	629.1	33.8	374.9	33.8	357.0
加古川	上流	神戸市、西宮市、三田市、加西市、加東市(6市)	分流式	S51~	17,817.7	243.6	46.3	129.0	46.3	103.3
				下流	6,971.0	350.3	24.8	176.7	22.6	159.9
播磨川	播磨川	姫路市、たつの市、宍粟市、太子町(3市1町)	分流式(一部合流式)	S53~	9,379.7	180.8	59.7	128.0	52.8	106.8
合計	4流域 6処理区	17市4町			54,287.9	1,979.6	215.0	1,130.0	205.9	1,050.6

流域下水汚泥処理事業の計画と現況 (平成31年3月末現在)

項目	関係市町	処理方式	事業年度	計画汚泥量 (千t/年)	計画送泥管長 (km)	計画の計画処理能力 (千t/日)	現在送泥管長 (km)	現在の処理能力 (千t/日)
兵庫県	神戸市、伊丹市、西宮市、三田市、加西市、加東市、姫路市、たつの市、宍粟市、太子町(10市)	焼却	S61~	生汚泥 12,895千t/年	6.1	740千t/日	6.1	600千t/日
兵庫県	姫路市、たつの市、宍粟市、太子町(3市1町)	溶解	S61~	生汚泥 4,474千t/年 消化汚泥 12,041千t/年	47.4	351千t/日	25.5	490千t/日



この図面を作成に当たっては、国土利用計画の作成を待つことなく、先行して実施されるものについては、先行して実施されるものとして記載しております。また、記載事項は、平成31年3月末現在のものです。