

地すべり防止施設(対策工)

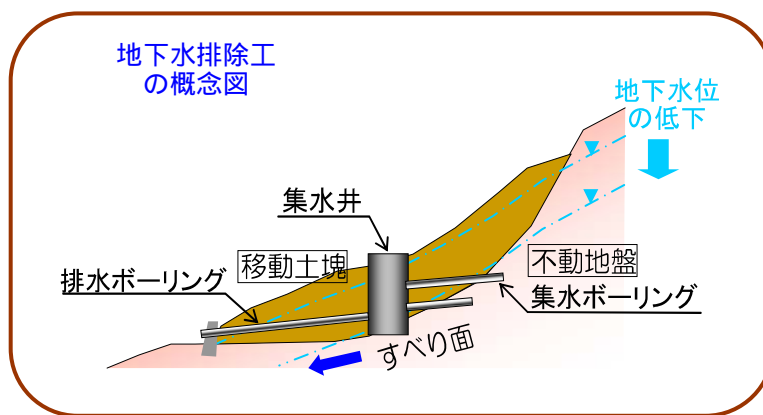
地すべりの対策工法は大きく 抑制工 と 抑止工 の二つに分けられます。

抑制工

地すべり地の地形や地下水の状態などの自然条件を変化させることによって、地すべりの滑動力(滑ろうとする力)と抵抗力のバランスを改善し、地すべり運動を停止または緩和させる工法です。

地下水排除工(横ボーリング工, 集水ボーリング工, 集水井工, 排水トンネル工)

地下水位を低下させることで、地すべりの活動を緩和させます。



美方郡香美町村岡区黒田地区
集水井工

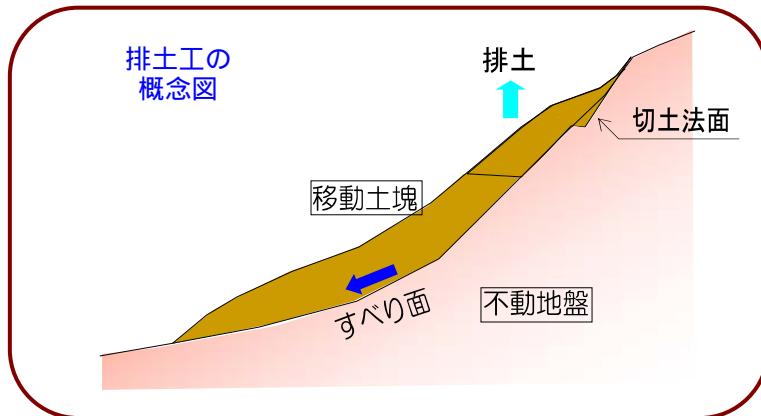




美方郡香美町村岡区丸味地区
横ボーリング工

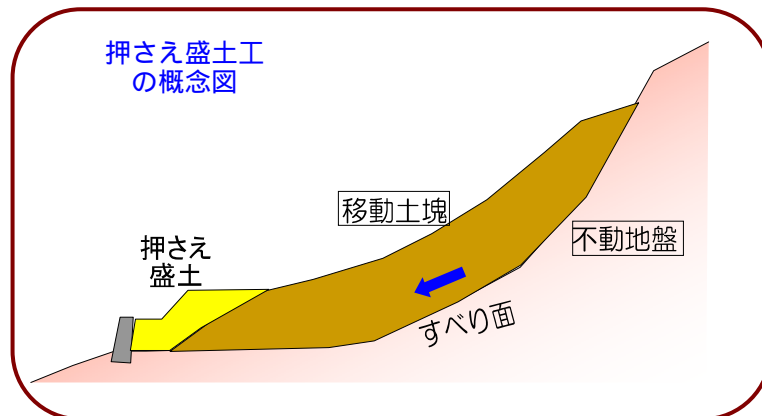
排土工

移動土塊の頭部の荷重を除去することにより、地すべりの活動を緩和させます。



押さえ盛土工

移動土塊の末端側に土を盛ることで、地すべりのすべる力に対抗します。

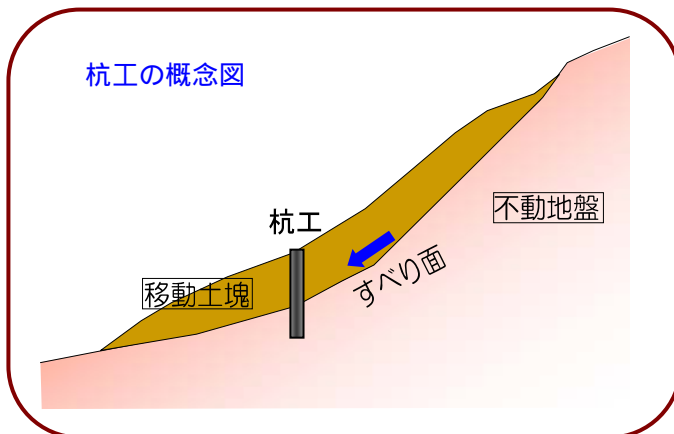


抑止工

構造物の持つ抵抗力を利用して、地すべりの運動の一部またはすべてを停止させる工法です。

杭工

移動土塊と不動地盤を縫いつけるように杭を打つことで、地すべりを停止させます。



新温泉町飯野地区
杭工の施工状況

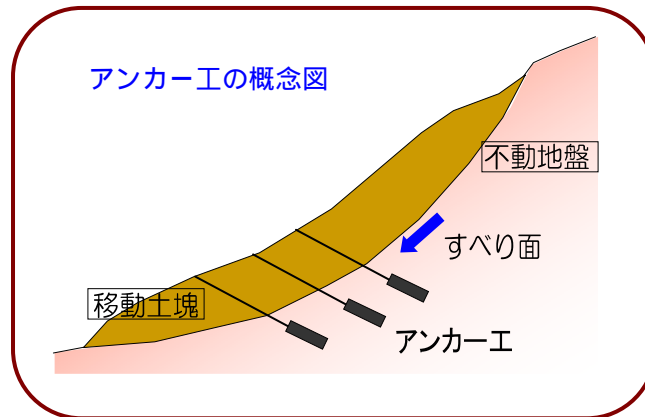
シャフト工

大口径の穴を不動地盤まで掘削し、その中へコンクリートを打設する等をして、杭工同様に移動土塊を停止させます。



アンカー工

不動地盤内に定着させた鋼材の引張力により移動土塊を安定させます。



淡路市野島轟木地区
法枠工とアンカー工

