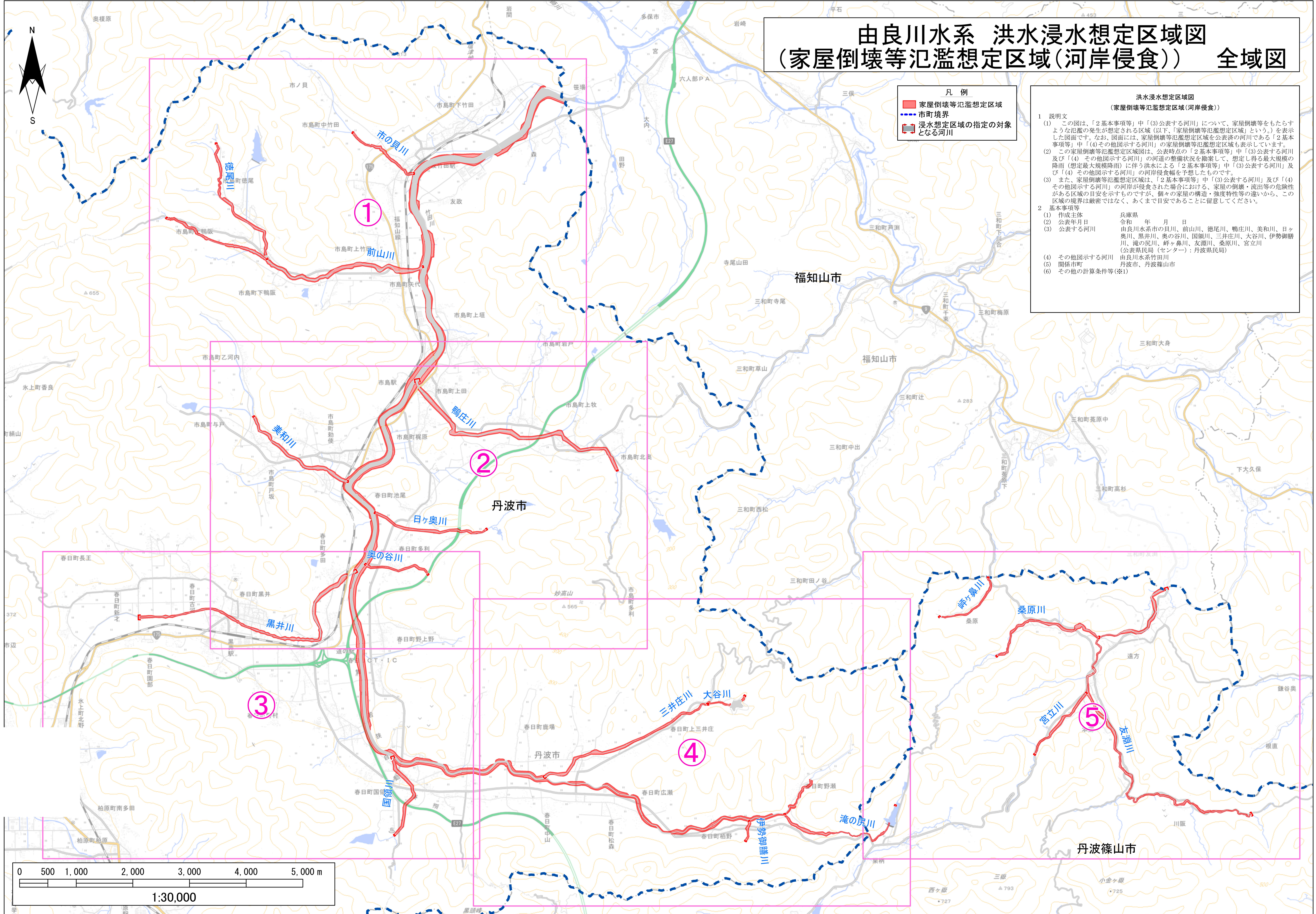


由良川水系 洪水浸水想定区域図 (家屋倒壊等氾濫想定区域(河岸侵食)) 全域図



- 凡例
- 家屋倒壊等氾濫想定区域
 - - - 市町境界
 - ▬ 浸水想定区域の指定の対象となる河川

洪水浸水想定区域図
(家屋倒壊等氾濫想定区域(河岸侵食))

1 説明文

(1) この図は、「2基本事項等」中「(3)公表する河川」について、家屋倒壊等をもたらすような氾濫の発生が想定される区域(以下、「家屋倒壊等氾濫想定区域」という。)を表示した図面です。なお、図面には、家屋倒壊等氾濫想定区域を公表済の河川である「2基本事項等」中「(4)その他図示する河川」の家屋倒壊等氾濫想定区域も表示しています。

(2) この家屋倒壊等氾濫想定区域図は、公表時点の「2基本事項等」中「(3)公表する河川及び「(4)その他図示する河川」の河道の整備状況を勘案して、想定し得る最大規模の降雨(想定最大規模降雨)に伴う洪水による「2基本事項等」中「(3)公表する河川」及び「(4)その他図示する河川」の河岸侵食幅を予想したものです。

(3) また、家屋倒壊等氾濫想定区域は、「2基本事項等」中「(3)公表する河川」及び「(4)その他図示する河川」の河岸が侵食された場合における、家屋の倒壊・流出等の危険性がある区域の目安を示すもので、個々の家屋の構造・強度特性等の違いから、この区域の境界は厳密ではなく、あくまで目安であることに留意してください。

2 基本事項等

(1) 作成主体	兵庫県
(2) 公表年月日	令和 年 月 日
(3) 公表する河川	由良川水系の貝川、前山川、徳尾川、鴨庄川、美和川、日ヶ奥川、黒井川、奥の谷川、国領川、三井庄川、大谷川、伊勢御膳川、滝の尻川、鮮ヶ鼻川、友浦川、桑原川、宮立川(公表県民局(センター):丹波県民局)
(4) その他図示する河川	由良川水系竹田川
(5) 関係市町	丹波市、丹波篠山市
(6) その他の計算条件等(※1)	

この地図は、国土院院長の承認を得て、同院発行の電子地形図(タイル)を複製したものである。(承認番号 令元情複、第172号)