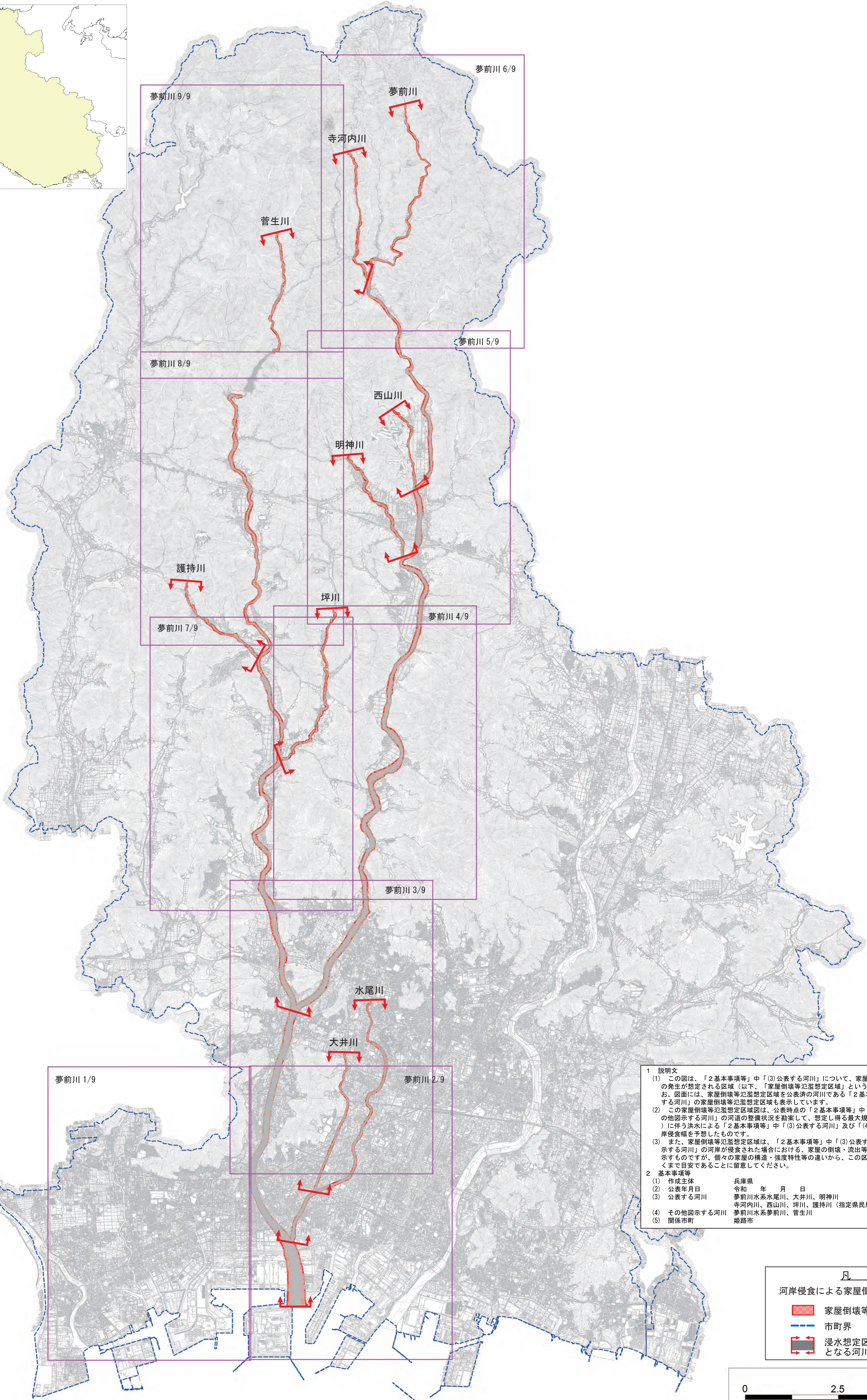
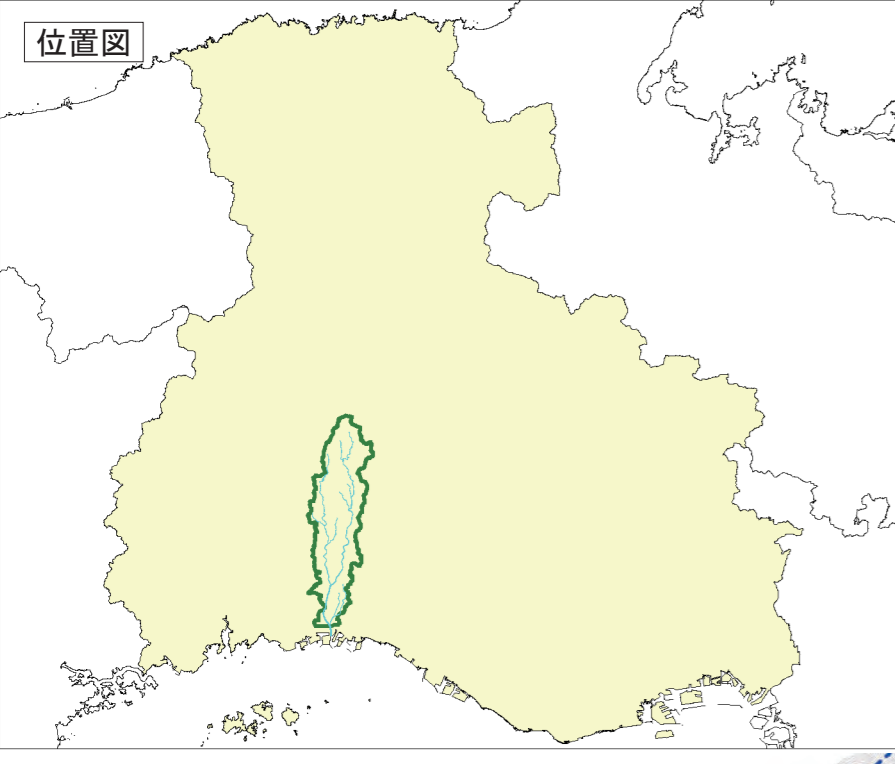


夢前川水系 洪水浸水想定区域図  
(家屋倒壊等氾濫想定区域(河岸侵食)) 総括図 (図郭図)

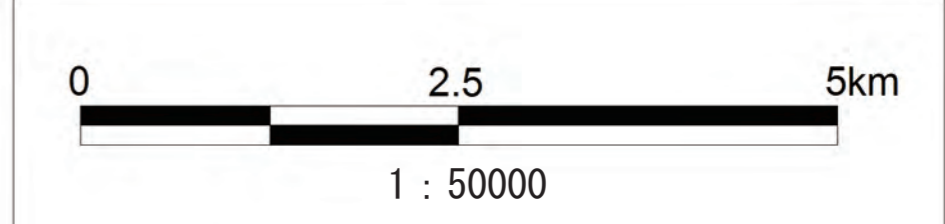


- 1 説明文
- (1) この図は、「2基本事項等」中「(3)公表する河川」について、家屋倒壊等をもたらすような氾濫の発生が想定される区域(以下、「家屋倒壊等氾濫想定区域」という。)を表示した図面です。なお、図面には、家屋倒壊等氾濫想定区域を公表済の河川である「2基本事項等」中「(4)その他図示する河川」の家屋倒壊等氾濫想定区域も表示しています。
  - (2) この家屋倒壊等氾濫想定区域図は、公表時点の「2基本事項等」中「(3)公表する河川及び(4)その他図示する河川」の河道の整備状況を勘案して、想定し得る最大規模の降雨(想定最大規模降雨)に伴う洪水による「2基本事項等」中「(3)公表する河川」及び「(4)その他図示する河川」の河岸侵食幅を予想したものです。
  - (3) また、家屋倒壊等氾濫想定区域は、「2基本事項等」中「(3)公表する河川」及び「(4)その他図示する河川」の河岸が侵食された場合における、家屋の倒壊・流出等の危険性がある区域の目安を示すものですが、個々の家屋の構造・強度特性等の違いから、この区域の境界は厳密ではなく、あくまで目安であることに留意してください。
- 2 基本事項等
- |               |   |
|---------------|---|
| (1) 作成主体      | 兵庫県   |
| (2) 公表年月日     | 令和 年 月 日  |
| (3) 公表する河川    | 夢前川水系水尾川、大井川、明神川、寺河内川、西山川、坪川、護持川(指定県民局(センター):中播磨) |
| (4) その他図示する河川 | 夢前川水系夢前川、菅生川                                      |
| (5) 関係市町      | 姫路市   |

凡 例

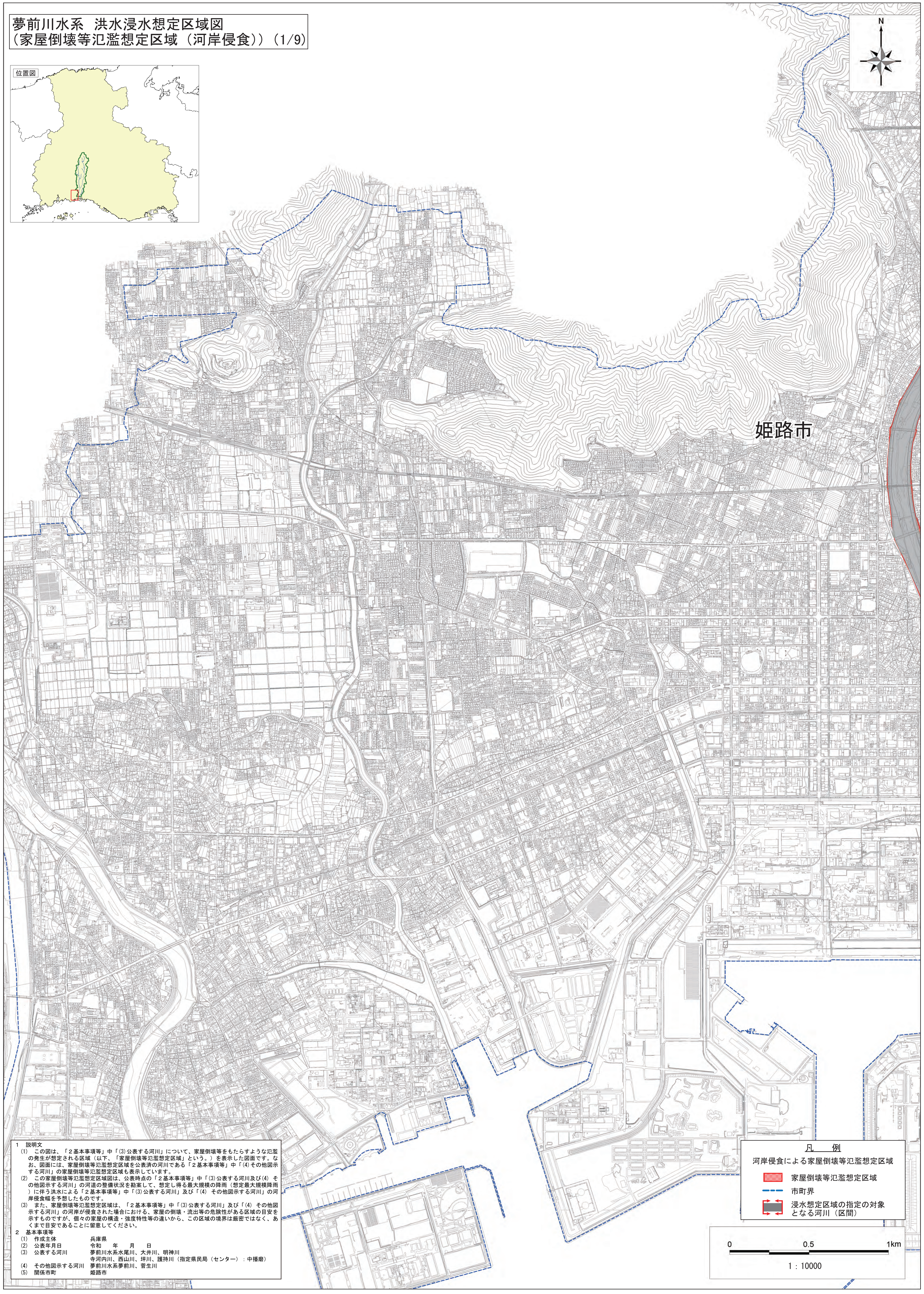
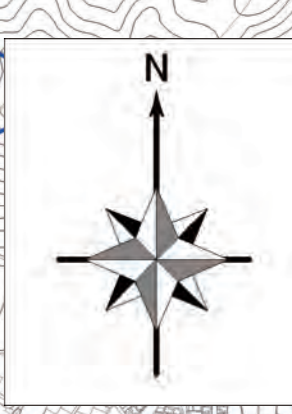
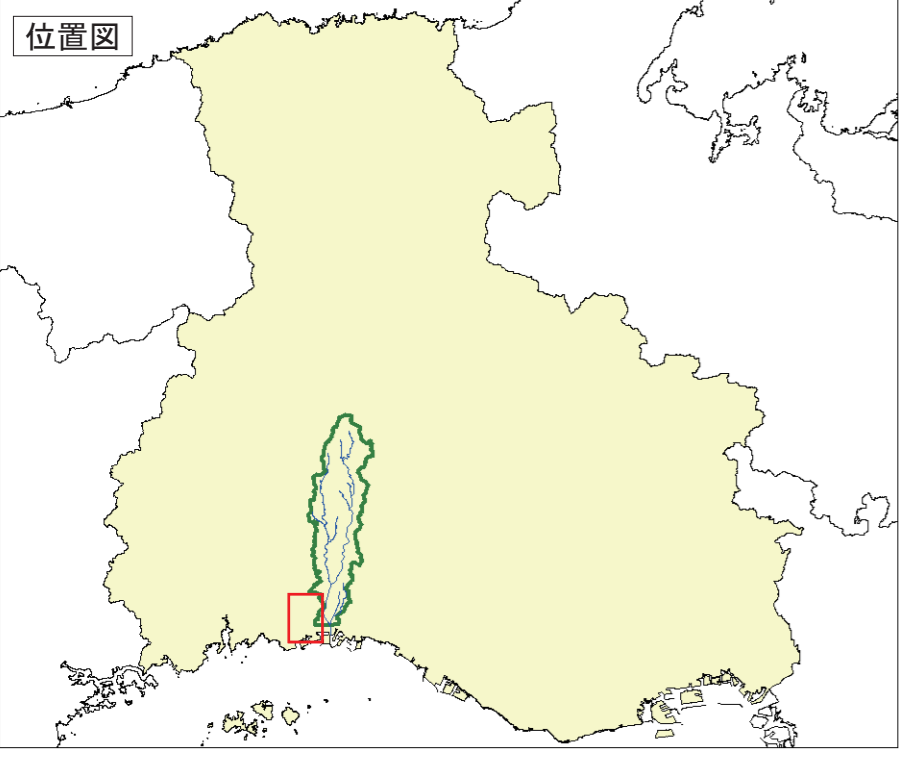
河岸侵食による家屋倒壊等氾濫想定区域

- 家屋倒壊等氾濫想定区域
- 市町界
- ▬ 浸水想定区域の指定の対象となる河川(区間)



この地図は、姫路市発行の基本地形図 1/2,500 を使用しています。

夢前川水系 洪水浸水想定区域図  
(家屋倒壊等氾濫想定区域(河岸侵食))(1/9)



姫路市

1 説明文  
(1) この図は、「2基本事項等」中「(3)公表する河川」について、家屋倒壊等をもたらすような氾濫の発生が想定される区域(以下、「家屋倒壊等氾濫想定区域」という。)を表示した図面です。なお、図面には、家屋倒壊等氾濫想定区域を公表済の河川である「2基本事項等」中「(4)その他図示する河川」の家屋倒壊等氾濫想定区域も表示しています。  
(2) この家屋倒壊等氾濫想定区域図は、公表時点の「2基本事項等」中「(3)公表する河川及び(4)その他図示する河川」の河道の整備状況を勘案して、想定し得る最大規模の降雨(想定最大規模降雨)に伴う洪水による「2基本事項等」中「(3)公表する河川」及び「(4)その他図示する河川」の河岸侵食幅を予想したものです。  
(3) また、家屋倒壊等氾濫想定区域は、「2基本事項等」中「(3)公表する河川」及び「(4)その他図示する河川」の河岸が侵食された場合における、家屋の倒壊・流出等の危険性がある区域の目安を示すものですが、個々の家屋の構造・強度特性等の違いから、この区域の境界は厳密ではなく、あくまで目安であることに留意してください。  
2 基本事項等  
(1) 作成主体 兵庫県  
(2) 公表年月日 令和 年 月 日  
(3) 公表する河川 夢前川水系水尾川、大井川、明神川、寺河内川、西山川、坪川、護持川(指定県民局(センター):中播磨)  
(4) その他図示する河川 夢前川水系夢前川、菅生川  
(5) 関係市町 姫路市

凡 例  
河岸侵食による家屋倒壊等氾濫想定区域  
■ 家屋倒壊等氾濫想定区域  
--- 市町界  
■ 浸水想定区域の指定の対象となる河川(区間)

