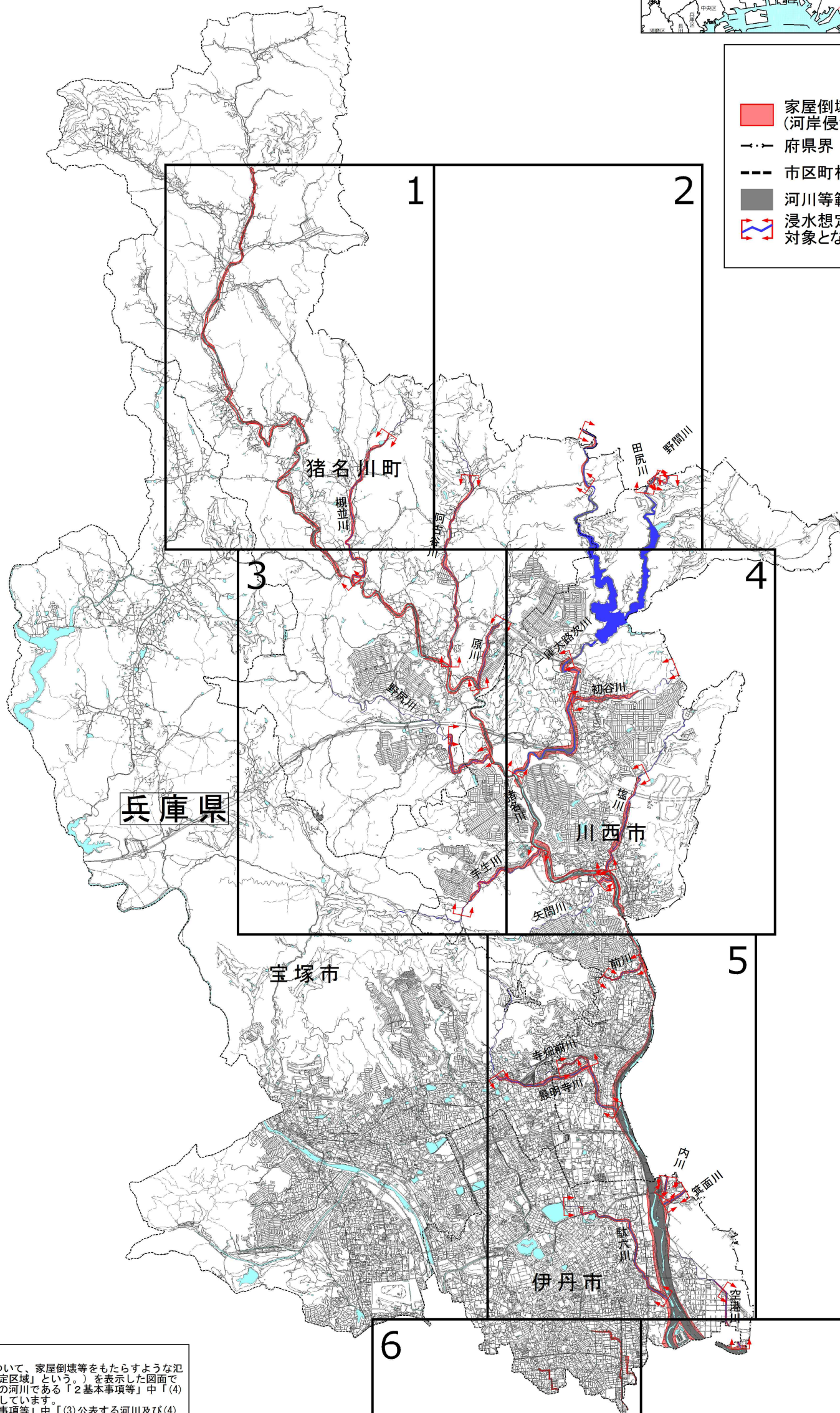
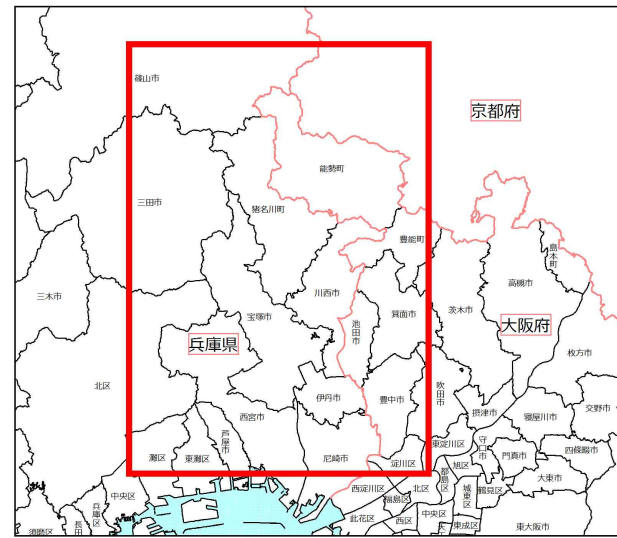
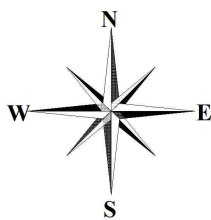


淀川水系猪名川 洪水浸水想定区域図 (家屋倒壊等氾濫想定区域(河岸侵食))



凡例

- 家屋倒壊等氾濫想定区域 (河岸侵食)
- - - 府県界
- - - 市区町村界
- 河川等範囲
- 浸水想定区域の指定の対象となる河川

1 説明文

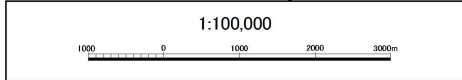
(1) この図は、「2基本事項等」中「(3)公表する河川」について、家屋倒壊等をもたらすような氾濫の発生が想定される区域（以下、「家屋倒壊等氾濫想定区域」という。）を表示した図面です。なお、図面には、家屋倒壊等氾濫想定区域を公表済の河川である「2基本事項等」中「(4)その他図示する河川」の家屋倒壊等氾濫想定区域も表示しています。

(2) この家屋倒壊等氾濫想定区域図は、公表時点の「2基本事項等」中「(3)公表する河川及び(4)その他図示する河川」の河道の整備状況を勘案して、想定し得る最大規模の降雨（想定最大規模降雨）に伴う洪水による「2基本事項等」中「(3)公表する河川」及び「(4)その他図示する河川」の河岸侵食幅を予想したものです。

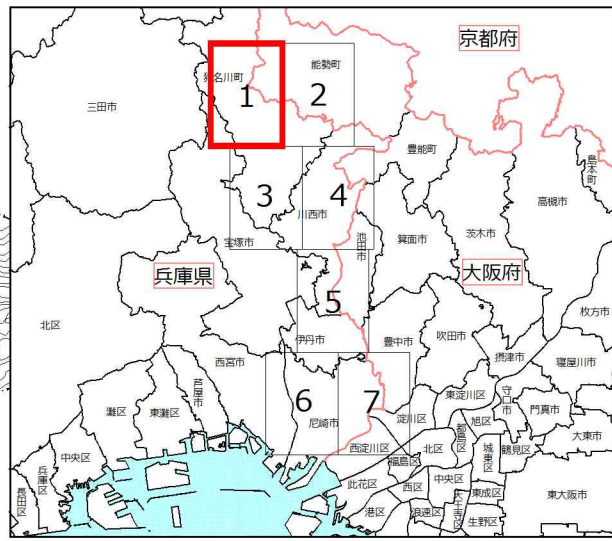
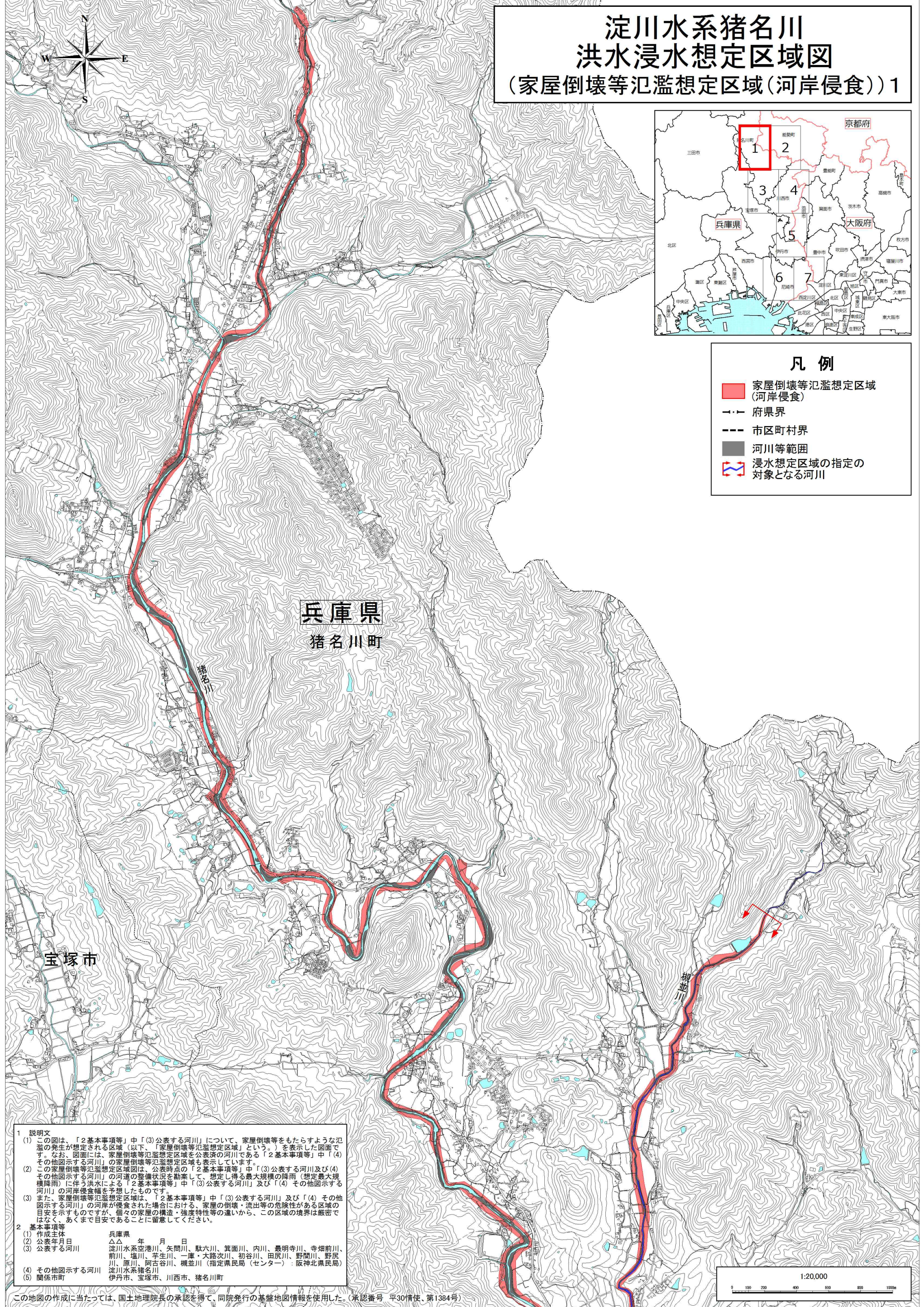
(3) また、家屋倒壊等氾濫想定区域は、「2基本事項等」中「(3)公表する河川」及び「(4)その他図示する河川」の河岸が侵食された場合における、家屋の倒壊・流出等の危険性がある区域の目安を示すものですが、個々の家屋の構造・強度特性等の違いから、この区域の境界は厳密ではなく、あくまで目安であることに留意してください。

2 基本事項等

(1) 作成主体 兵庫県
 (2) 公表年月日 △△年 月 日
 (3) 公表する河川 淀川水系空港川、矢間川、駄六川、箕面川、内川、最明寺川、寺畑前川、前川、塩川、芋生川、一庫・大路次川、初谷川、田尻川、野間川、野尻川、原川、阿古谷川、槻並川（指定県民局（センター）：阪神北県民局）
 (4) その他図示する河川 淀川水系猪名川
 (5) 関係市町 伊丹市、宝塚市、川西市、猪名川町



淀川水系猪名川 洪水浸水想定区域図 (家屋倒壊等氾濫想定区域(河岸侵食)) 1



凡例

- 家屋倒壊等氾濫想定区域 (河岸侵食)
- 府県界
- 市区町村界
- 河川等範囲
- 浸水想定区域の指定の対象となる河川

兵庫県
猪名川町

宝塚市

梅並川

1 説明文

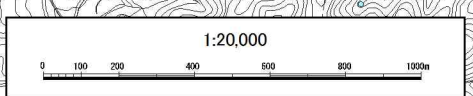
(1) この図は、「2基本事項等」中「(3)公表する河川」について、家屋倒壊等をもたらすような氾濫の発生が想定される区域(以下、「家屋倒壊等氾濫想定区域」という。)を表示した図面です。なお、図面には、家屋倒壊等氾濫想定区域を公表済の河川である「2基本事項等」中「(4)その他図示する河川」の家屋倒壊等氾濫想定区域も表示しています。

(2) この家屋倒壊等氾濫想定区域図は、公表時点の「2基本事項等」中「(3)公表する河川及び(4)その他図示する河川」の河道の整備状況を勘案して、想定し得る最大規模の降雨(想定最大規模降雨)に伴う洪水による「2基本事項等」中「(3)公表する河川」及び「(4)その他図示する河川」の河岸侵食幅を予想したものです。

(3) また、家屋倒壊等氾濫想定区域は、「2基本事項等」中「(3)公表する河川」及び「(4)その他図示する河川」の河岸が侵食された場合における、家屋の倒壊・流出等の危険性がある区域の目安を示すものですが、個々の家屋の構造・強度特性等の違いから、この区域の境界は厳密ではなく、あくまで目安であることを留意してください。

2 基本事項等

(1) 作成主体	兵庫県
(2) 公表年月日	△△年 月 日
(3) 公表する河川	淀川水系空港川、矢間川、駄六川、箕面川、内川、最明寺川、寺畑前川、前川、塩川、半生川、一庫・大路次川、初谷川、田尻川、野間川、野尻川、原川、阿古谷川、梅並川(指定県民局(センター))
(4) その他図示する河川	淀川水系猪名川
(5) 関係市町	伊丹市、宝塚市、川西市、猪名川町



この地図の作成に当たっては、国土地理院長の承認を得て、同院発行の基盤地図情報を使用した。(承認番号 平30情使、第1384号)