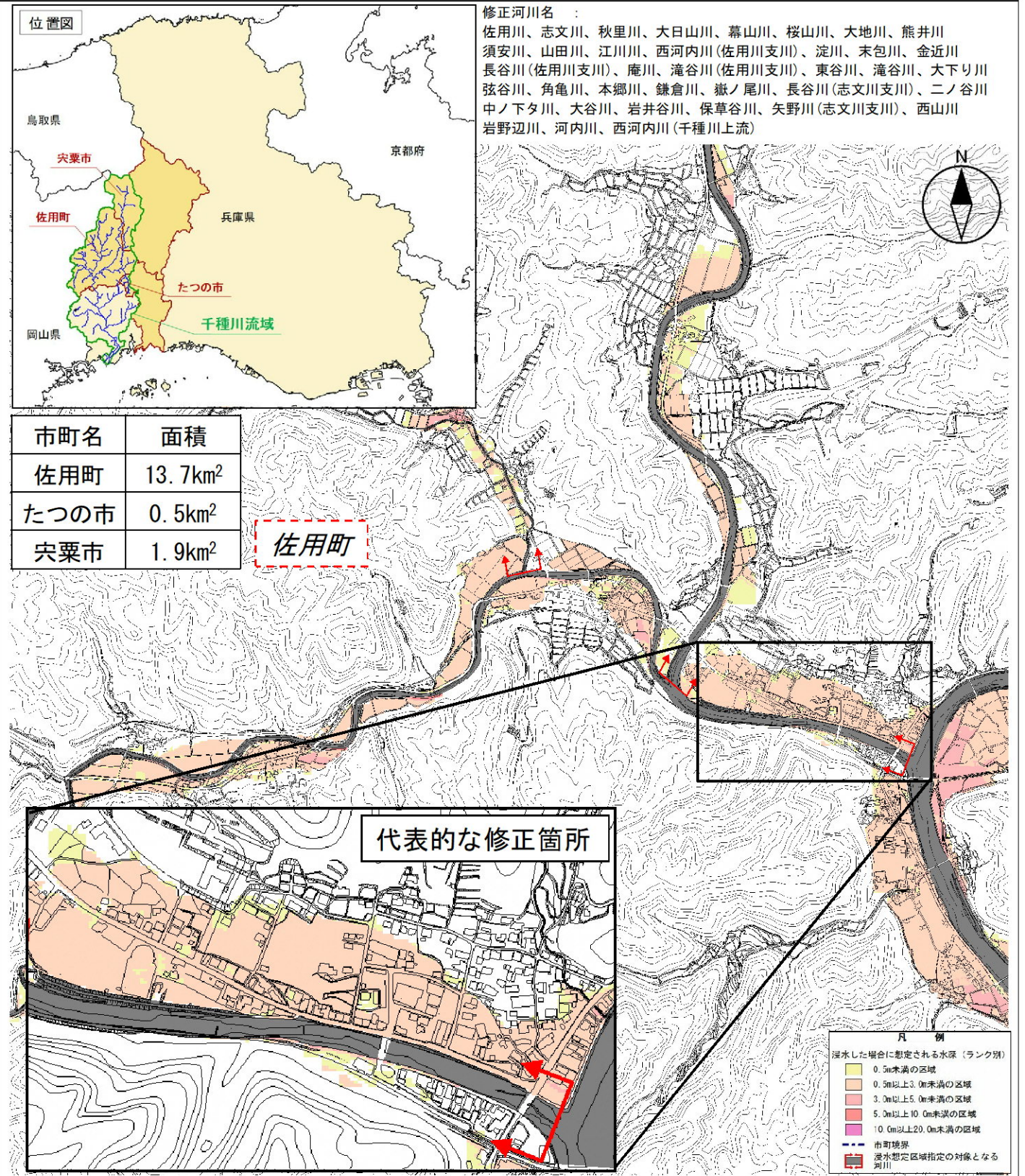
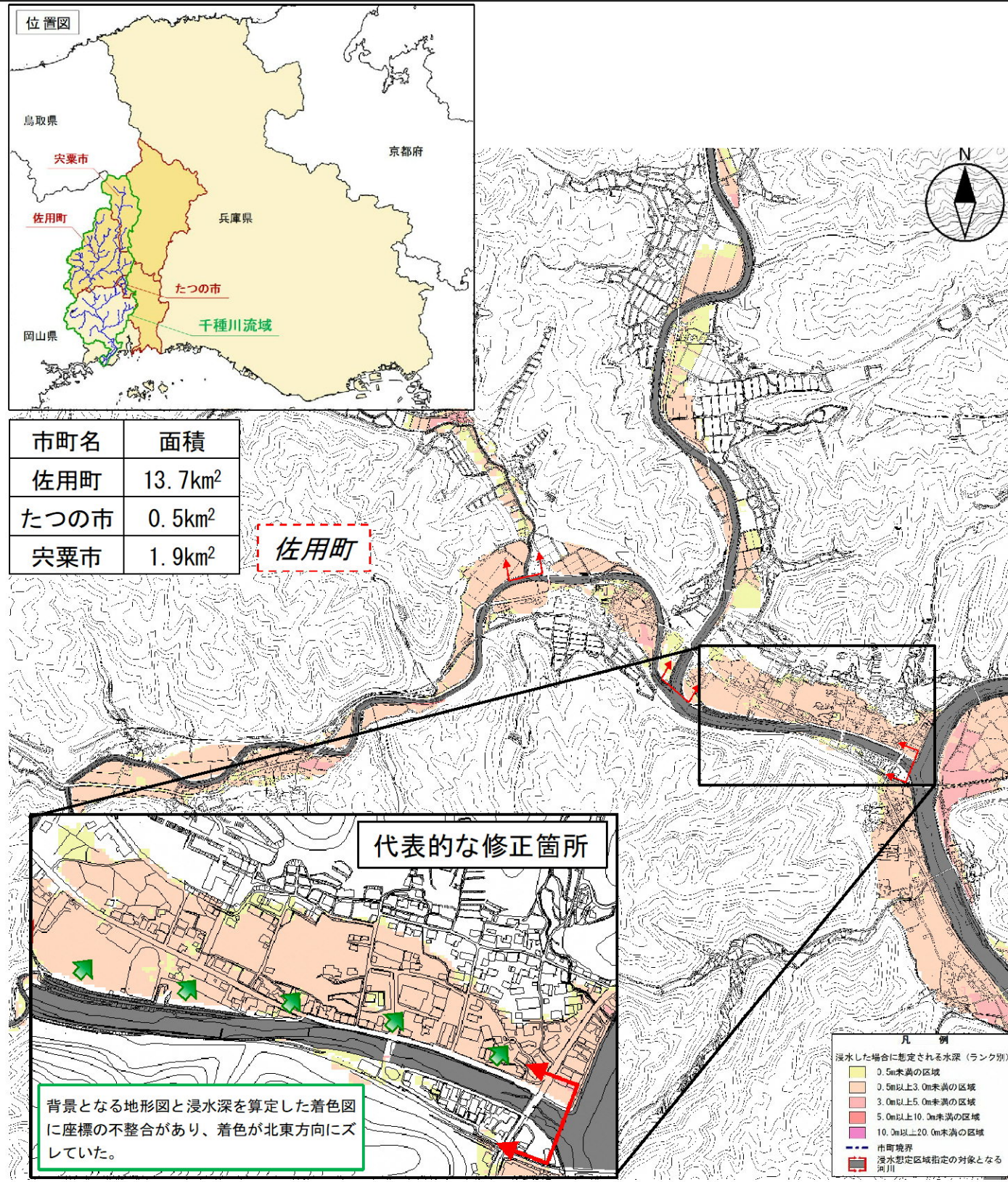


《千種川水系》

【修正前】洪水浸水想定区域図（浸水深【想定最大規模】）

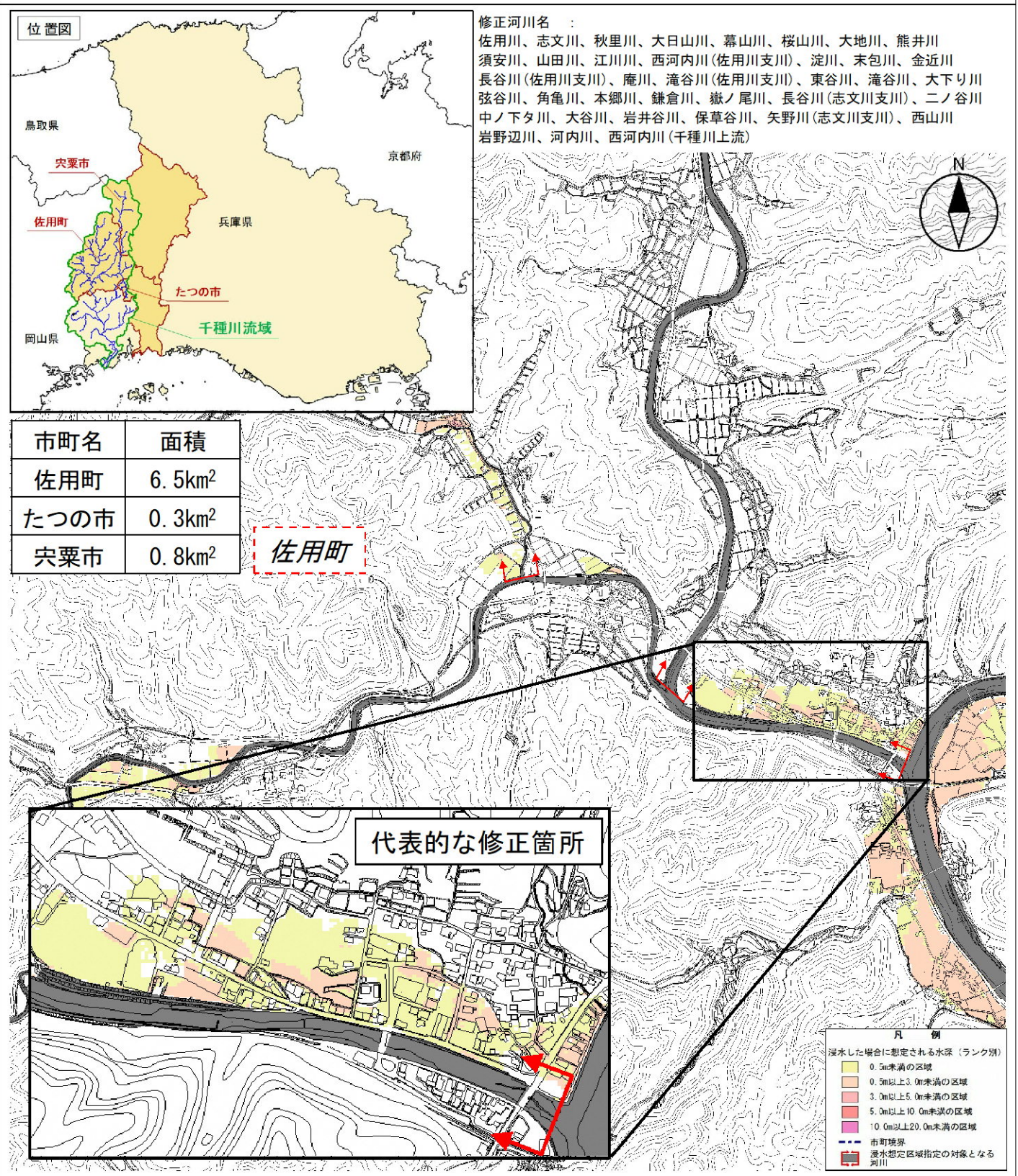
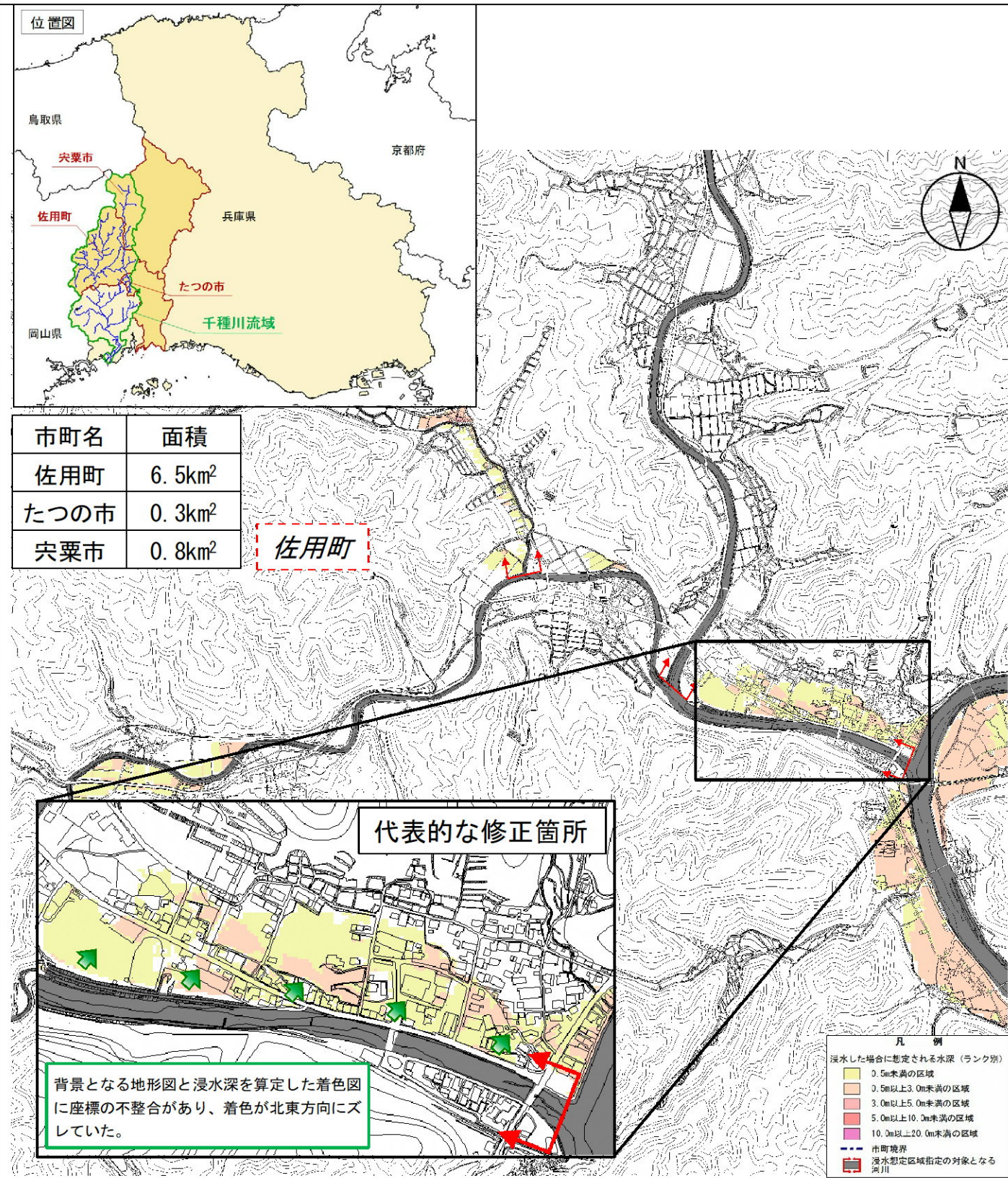
【修正後】洪水浸水想定区域図（浸水深【想定最大規模】）



《千種川水系》

【修正前】洪水浸水想定区域図（浸水深【計画規模】）

【修正後】洪水浸水想定区域図（浸水深【計画規模】）



《千種川水系》

【修正前】洪水浸水想定区域図（浸水継続時間）

【修正後】洪水浸水想定区域図（浸水継続時間）

