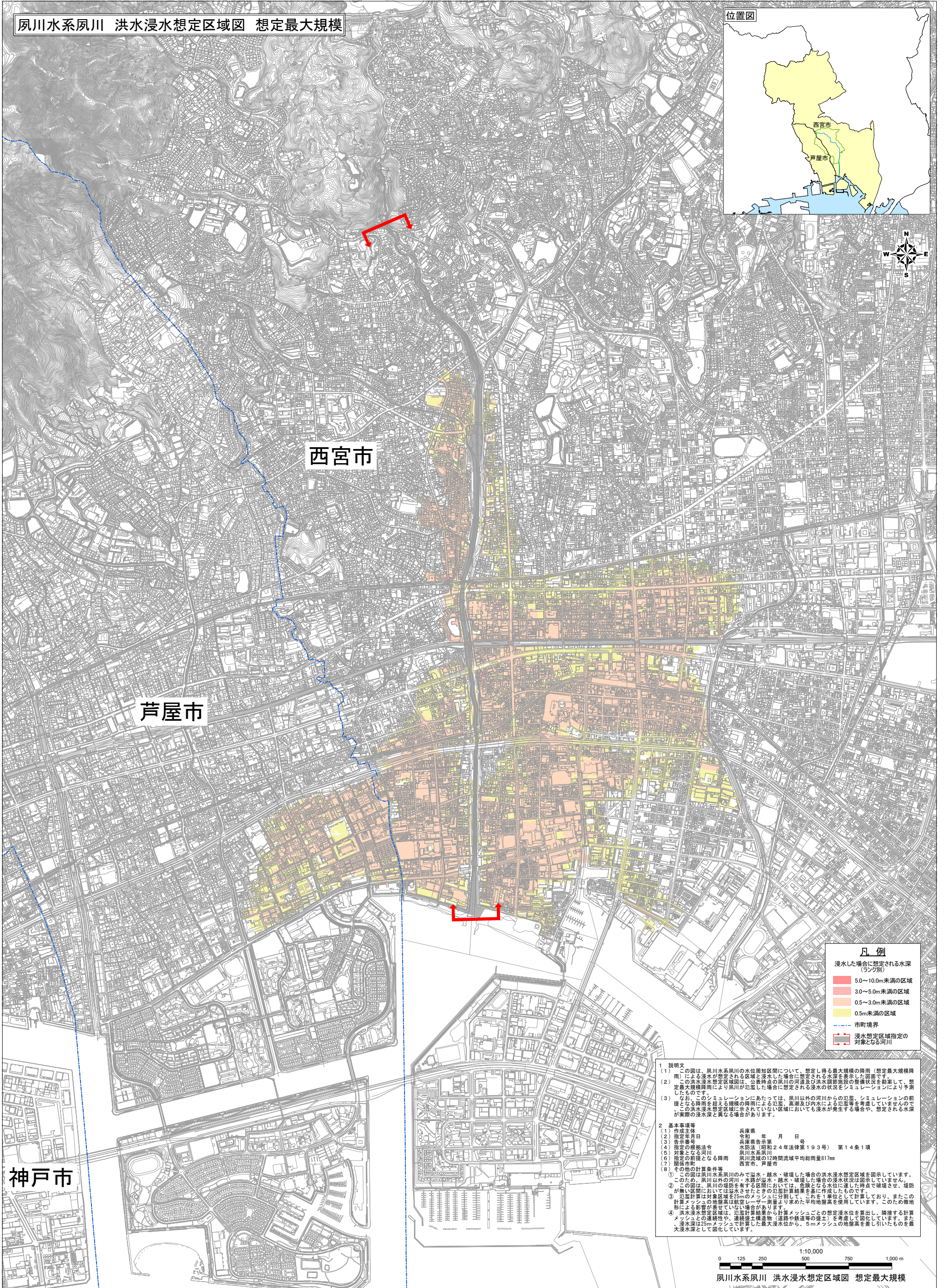
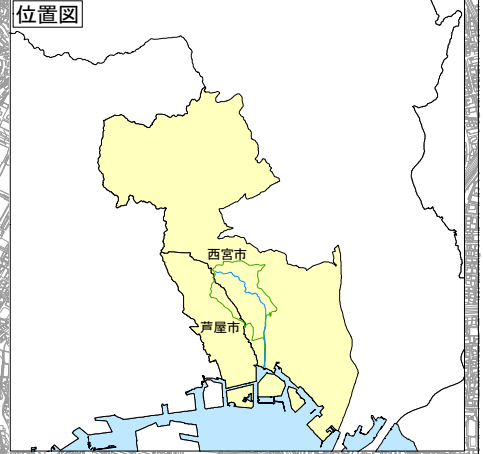


夙川水系夙川 洪水浸水想定区域図 想定最大規模

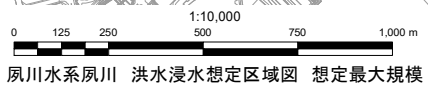


凡例

浸水した場合に想定される水深
(ランク別)

- 5.0~10.0m未満の区域
- 3.0~5.0m未満の区域
- 0.5~3.0m未満の区域
- 0.5m未満の区域
- 市町境界
- 浸水想定区域指定の対象となる河川

- 1 説明文**
- (1) この図は、夙川水系夙川の水位周知区域について、想定し得る最大規模の降雨（想定最大規模降雨）による浸水が想定される区域と浸水した場合に想定される水深を表示した図面です。
 - (2) この洪水浸水想定区域図は、公営時点の夙川の河道及び洪水調節施設の整備状況を勘案して、想定最大規模降雨により夙川が氾濫した場合に想定される浸水の状況をシミュレーションにより予測したものです。
 - (3) なお、このシミュレーションにあたっては、夙川以外の河川からの氾濫、シミュレーションの前堤となる降雨を超える規模の降雨による氾濫、高潮及び内水による氾濫等を考慮していませんので、この洪水浸水想定区域図に示されていない区域においても浸水が発生する場合があります。想定される水深が実際の浸水深と異なる場合があります。
- 2 基本事項等**
- | | |
|----------------|-------------------------|
| (1) 作成主体 | 兵庫県 |
| (2) 指定年月日 | 令和 年 月 日 |
| (3) 告示番号 | 兵庫県告示第 号 |
| (4) 指定の根拠法令 | 水防法（昭和24年法律第193号）第14条1項 |
| (5) 対象となる河川 | 夙川水系夙川 |
| (6) 指定の前堤となる降雨 | 夙川流域の12時間流域平均総雨量817mm |
| (7) 関係市町 | 西宮市、芦屋市 |
- 3 その他の計算条件等**
- ① この図は夙川水系夙川のみで溢水・越水・越水・破壊した場合の洪水浸水想定区域を明示しています。このため、夙川以外の河川・水路が溢水・越水・破壊した場合の浸水状況は明示していません。
 - ② この図は、夙川の堤防を有する区域においては、危険となる水位に達した時点で破壊させ、堤防が壊れる区域については浸水計算対象を除外して作成したものです。
 - ③ 浸水計算は対象区域を25mのメッシュに分割して、これを1単位として計算しており、またこの計算メッシュの地盤高は航空レーザー測量より求めた平均地盤高を使用しています。このため地形による影響が表れていない場合があります。
 - ④ 洪水浸水想定区域は、浸水計算結果から計算メッシュごとの想定浸水水位を算出し、隣接する計算メッシュとの連続性や、連続盛土工造物（道路や鉄道等の盛土）を考慮して図化しています。また、浸水深は25mメッシュで計算した最大浸水水位から、5mメッシュの地盤高を差し引いたものを最大浸水深として図化しています。



この地図は、神戸市長の承認を得て、神戸市地形図DMデータ(1/2500)を複製使用したものである。(承認番号 神戸計指第1908号)
 この地図は、西宮市長の承認を得て、基本地形図2500データ(DM形式)を複製使用したものである。(承認番号 西土調測発第8号)
 この地図は、芦屋市長の承認を得て、芦屋市地形図(1/2500)DMデータを複製使用したものである。(承認番号 芦都計第627号)