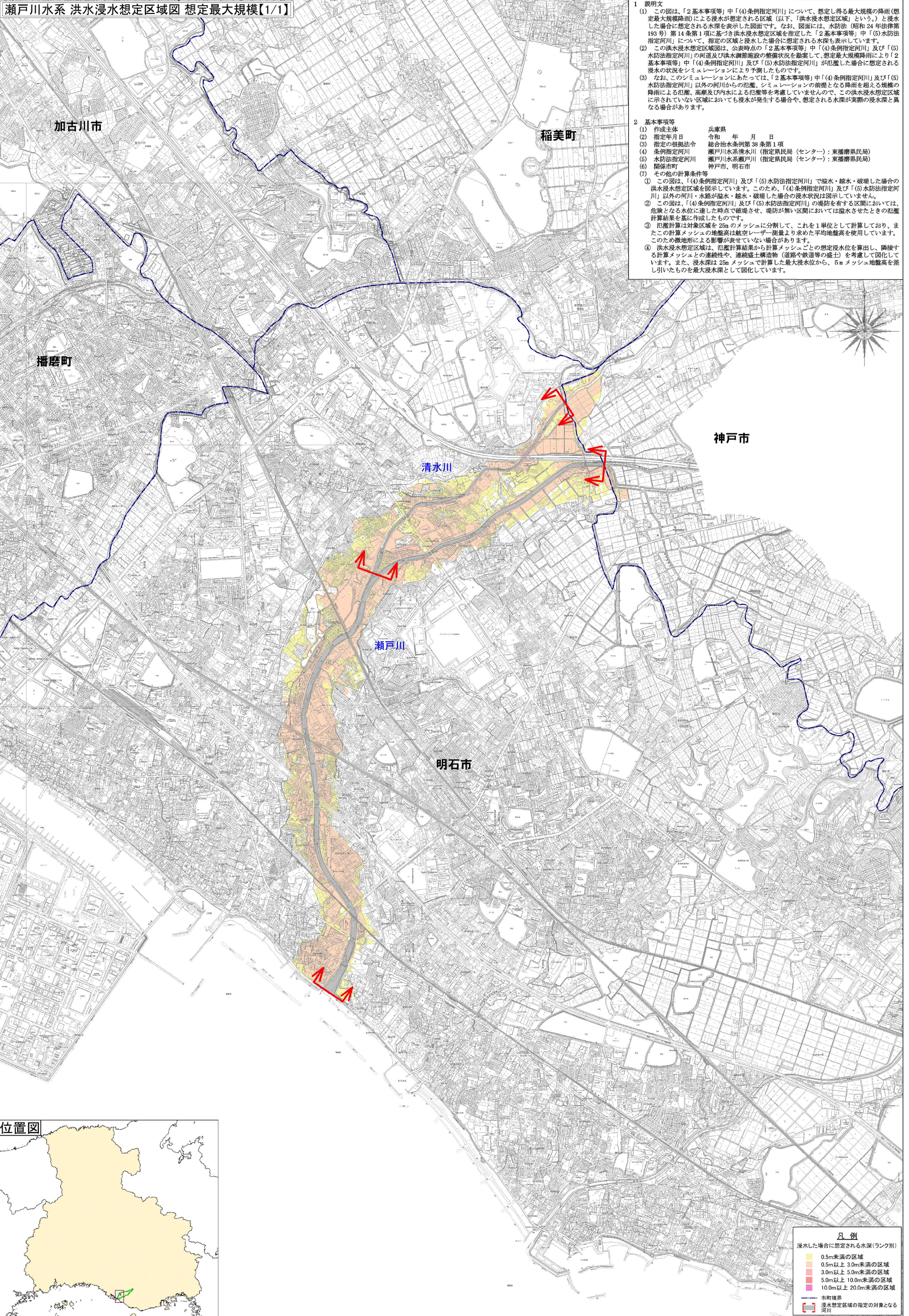


瀬戸川水系 洪水浸水想定区域図 想定最大規模【1/1】



1 説明文

(1) この図は、「2基本事項等」中「(4)条例指定河川」について、想定し得る最大規模の降雨(想定最大規模降雨)による浸水が想定される区域(以下、「洪水浸水想定区域」という。)と浸水した場合に想定される水深を表示した図面です。なお、図面には、水防法(昭和24年法律第193号)第14条第1項に基づき洪水浸水想定区域を指定した「2基本事項等」中「(5)水防法指定河川」について、指定の区域と浸水した場合に想定される水深も表示しています。

(2) この洪水浸水想定区域図は、公表時点の「2基本事項等」中「(4)条例指定河川」及び「(5)水防法指定河川」の河道及び治水調節施設の整備状況を勘案して、想定最大規模降雨により「2基本事項等」中「(4)条例指定河川」及び「(5)水防法指定河川」が氾濫した場合に想定される浸水の状況をシミュレーションにより予測したものです。

(3) なお、このシミュレーションにあたっては、「2基本事項等」中「(4)条例指定河川」及び「(5)水防法指定河川」以外の河川からの氾濫、シミュレーションの前段となる降雨を超える規模の降雨による氾濫、高潮及び内水による氾濫等を考慮していませんので、この洪水浸水想定区域に示されていない区域においても浸水が発生する場合は、想定される水深が実際の浸水深と異なる場合があります。

2 基本事項等

(1) 作成主体 兵庫県

(2) 指定年月日 令和 年 月 日

(3) 指定の根拠法令 総合治水条例第38条第1項

(4) 条例指定河川 瀬戸川水系清水川(指定県民局(センター):東播磨県民局)

(5) 水防法指定河川 瀬戸川水系瀬戸川(指定県民局(センター):東播磨県民局)

(6) 関係市町 神戸市、明石市

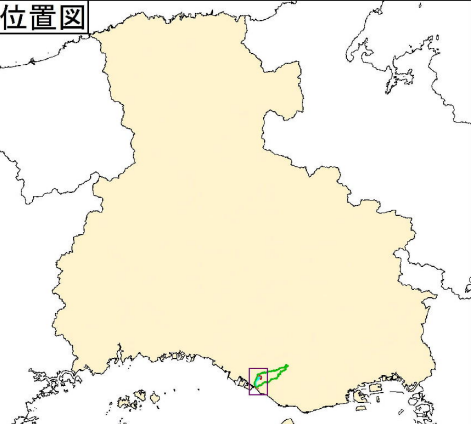
(7) その他の計算条件等

① この図は、「(4)条例指定河川」及び「(5)水防法指定河川」で溢水・越水・破壊した場合の洪水浸水想定区域を図示しています。このため、「(4)条例指定河川」及び「(5)水防法指定河川」以外の河川・水路が溢水・越水・破壊した場合の浸水状況は図示していません。

② この図は、「(4)条例指定河川」及び「(5)水防法指定河川」の堤防を有する区間においては、危険となる水位に達した時点で破堤させ、堤防が無い区間においては溢水させたときの氾濫計算結果を基に作成したものです。

③ 氾濫計算は対象区域を25mのメッシュに分割して、これを1単位として計算しており、またこの計算メッシュの地盤高は航空レーザー測量より求めた平均地盤高を使用しています。このため微地形による影響が表れない場合があります。

④ 洪水浸水想定区域は、氾濫計算結果から計算メッシュごとの想定浸水水位を算出し、隣接する計算メッシュとの連続性を、連続盛土構造物(道路や歩道等の盛土)を考慮して図化しています。また、浸水深は25mメッシュで計算した最大浸水位から、5mメッシュ地盤高を差し引いたものを最大浸水深として図化しています。



凡例

浸水した場合に想定される水深(ランク別)

- 0.5m未満の区域
- 0.5m以上 3.0m未満の区域
- 3.0m以上 5.0m未満の区域
- 5.0m以上 10.0m未満の区域
- 10.0m以上 20.0m未満の区域

市町境界

浸水想定区域の指定の対象となる河川