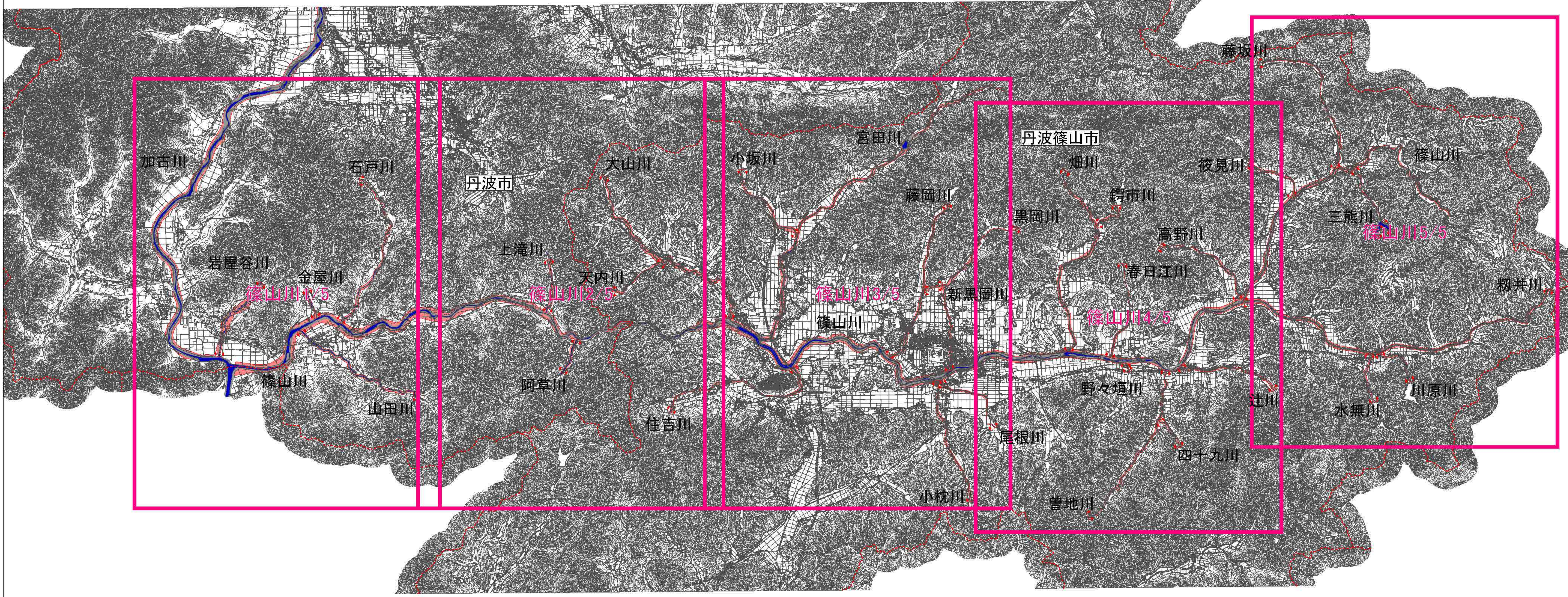
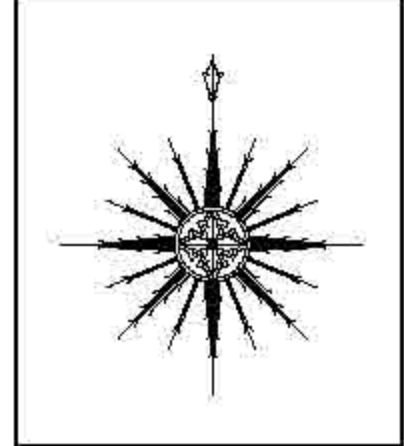


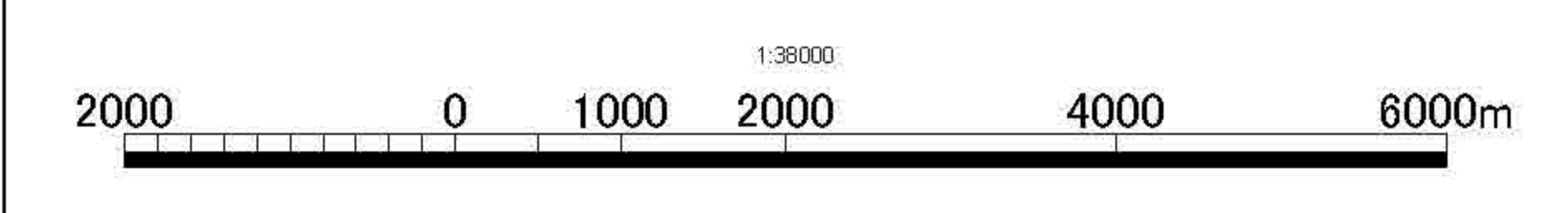
# 加古川水系 洪水浸水想定区域図 (家屋倒壊等氾濫想定区域(河岸侵食))総括図(図郭図)

**凡例**

- 家屋倒壊等氾濫想定区域(河岸侵食)
- 市町境界
- 浸水想定区域の指定の対象となる河川



1. 説明文
- この図は、「2基本事項等」中「(3)公表する河川」について、家屋倒壊等をもたらし得る氾濫の発生が想定される区域(以下「家屋倒壊等氾濫想定区域」という。)を表示した図面です。なお、図面には、家屋倒壊等氾濫想定区域を公表済の河川である「2基本事項等」中「(4)その他表示する河川」の家屋倒壊等氾濫想定区域も示しています。
  - この家屋倒壊等氾濫想定区域図は、公表済の「2基本事項等」中「(3)公表する河川」及び「(4)その他表示する河川」の河川の離れ状況と、想定し得る最大規模の降雨(想定最大規模降雨)に伴う洪水による「2基本事項等」中「(3)公表する河川」及び「(4)その他表示する河川」の河岸侵食を予測したものです。また、家屋倒壊等氾濫想定区域は、「2基本事項等」中「(3)公表する河川」及び「(4)その他表示する河川」の河岸が侵食された場合における、家屋の倒壊・流出等の危険性がある区域の目安を示すものですが、個々の家屋の構造・強度特性等の違いから、この区域の境界は厳密ではなく、あくまで目安であることをご留意ください。
2. 基本事項等
- |               |  |
|---------------|--|
| (1) 作成主体      | 兵庫県  |
| (2) 公表年月日     | 〇年〇月〇日   |
| (3) 公表する河川    | 加古川水系岩屋谷川、山田川、金屋川、石戸川、上滝川、阿草川、大山川、天内川、小坂川、住吉川、藤岡川、新黒岡川、篠山川、野々垣川、春日江川、高野川、鏡市川、畑川、尾根川、菅地川、四十九川、辻川、水無川、三熊川、川原川、初井川、篠山川5/5 |
| (4) その他表示する河川 | 加古川水系加古川、篠山川、宮田川、西福市町  |
| (5) 関係市町      | 西福市、丹波篠山市、丹波市  |



この地図の作成に当たっては、国土地理院長の承認を得て、同院発行の基盤地図情報を使用した。(承認番号 情使、第 号)