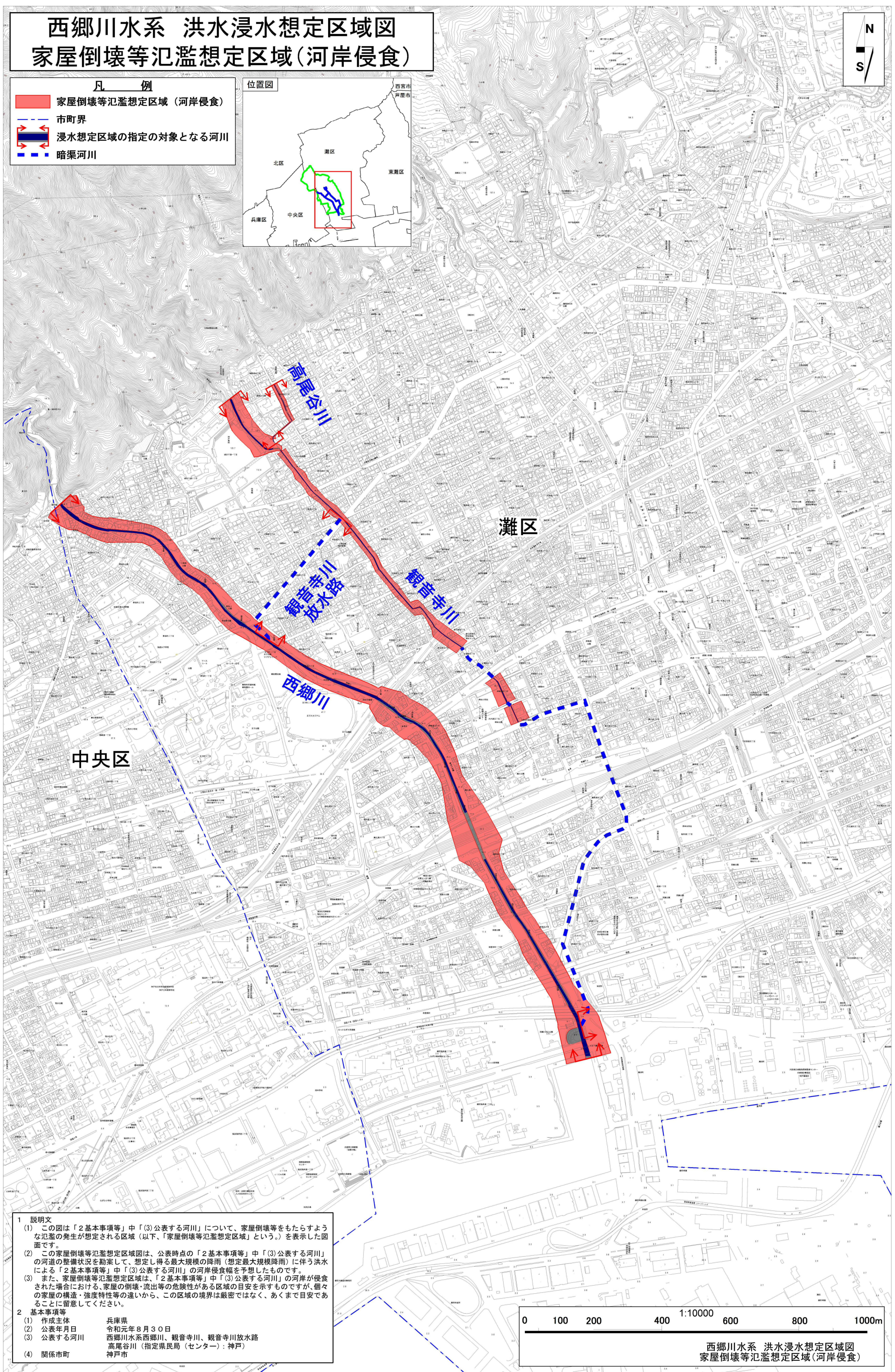
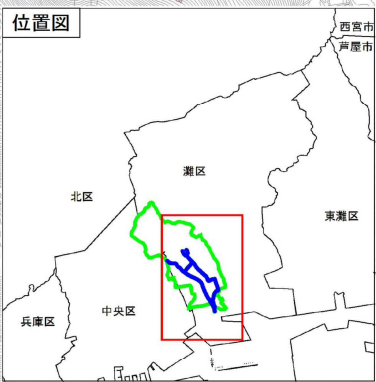


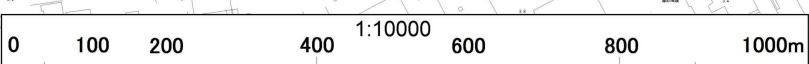
西郷川水系 洪水浸水想定区域図 家屋倒壊等氾濫想定区域(河岸侵食)



- 凡 例**
- 家屋倒壊等氾濫想定区域 (河岸侵食)
 - 市町界
 - 浸水想定区域の指定の対象となる河川
 - 暗渠河川



- 1 説明文**
- (1) この図は「2基本事項等」中「(3)公表する河川」について、家屋倒壊等をもたらすような氾濫の発生が想定される区域(以下、「家屋倒壊等氾濫想定区域」という)を表示した図面です。
 - (2) この家屋倒壊等氾濫想定区域図は、公表時点の「2基本事項等」中「(3)公表する河川」の河道の整備状況を勘案して、想定し得る最大規模の降雨(想定最大規模降雨)に伴う洪水による「2基本事項等」中「(3)公表する河川」の河岸侵食幅を予想したものです。
 - (3) また、家屋倒壊等氾濫想定区域は、「2基本事項等」中「(3)公表する河川」の河岸が侵食された場合における、家屋の倒壊・流出等の危険性がある区域の目安を示すものですが、個々の家屋の構造・強度特性等の違いから、この区域の境界は厳密ではなく、あくまで目安であることに留意してください。
- 2 基本事項等**
- (1) 作成主体 兵庫県
 - (2) 公表年月日 令和元年8月30日
 - (3) 公表する河川 西郷川水系西郷川、観音寺川、観音寺川放水路
高尾谷川(指定県民局(センター):神戸)
 - (4) 関係市町 神戸市



西郷川水系 洪水浸水想定区域図
家屋倒壊等氾濫想定区域(河岸侵食)

この地図は、測量法第43条に基づく神戸市長の承認を得て、同市発行の神戸市地形図DMデータファイル(1/2,500)を複製したものである。(承認番号 神住計指題580号)