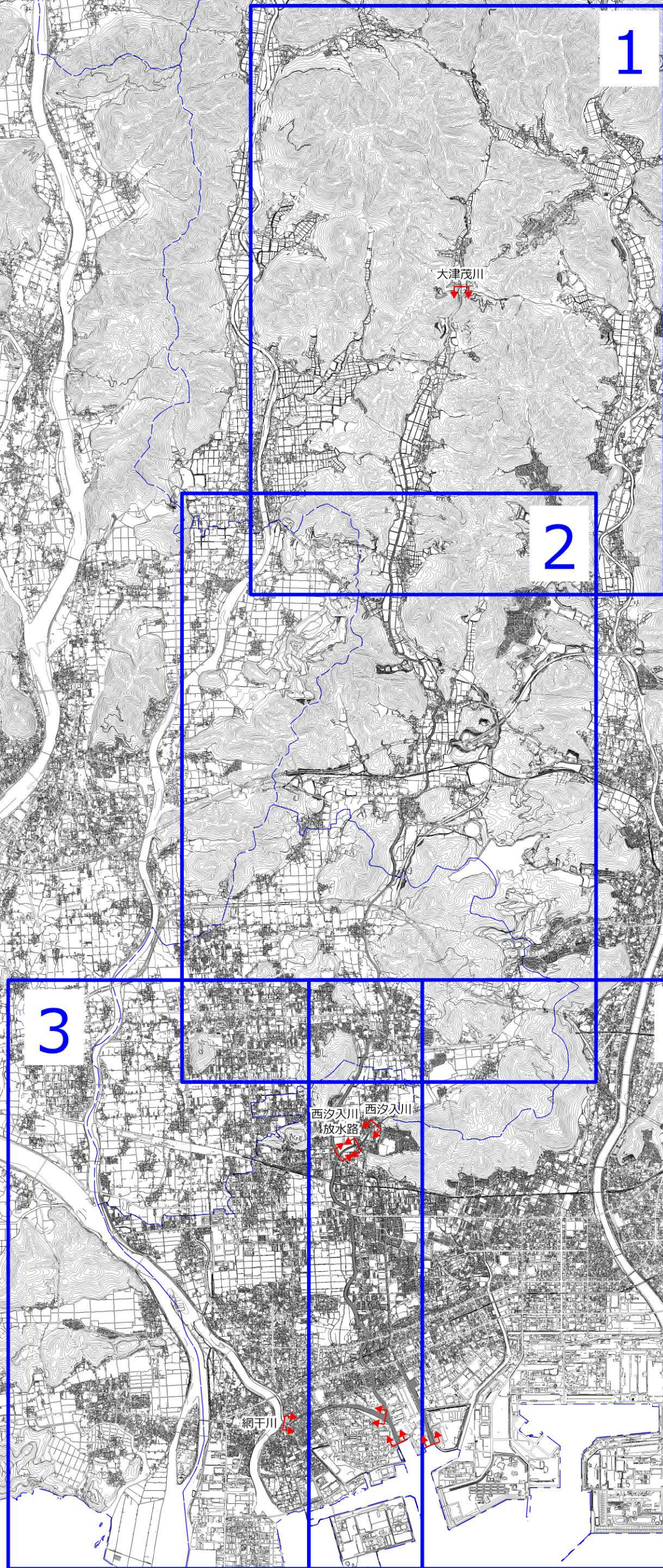


大津茂川水系 洪水浸水想定区域図(家屋倒壊等氾濫想定区域(氾濫流))【図郭図】



位置図

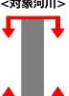


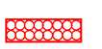


1 説明文
 (1) この図は、「2基本事項等」中「(3)公表する河川」について、家屋倒壊等をもたらすような氾濫の発生が想定される区域(以下、「家屋倒壊等氾濫想定区域」という)を表示した図面です。なお、図面には、家屋倒壊等氾濫想定区域を公表済の河川である「2基本事項等」中「(4)その他図示する河川」の家屋倒壊等氾濫想定区域も表示しています。
 (2) この家屋倒壊等氾濫想定区域図は、公表時点の「2基本事項等」中「(3)公表する河川」及び「(4)その他図示する河川」の河道及び洪水調節施設の整備状況を勘案して、想定し得る最大規模の降雨(想定最大規模降雨)により「2基本事項等」中「(3)公表する河川」及び「(4)その他図示する河川」が氾濫した場合の氾濫浸水の状況をシミュレーションにより予測したものです。
 (3) なお、このシミュレーションにあたっては、「2基本事項等」中「(3)公表する河川」及び「(4)その他図示する河川」以外の河川の氾濫、シミュレーションの前提となる降雨を超える規模の降雨による氾濫、高潮及び内水による氾濫等を考慮していませんので、この家屋倒壊等氾濫想定区域に指定されていない区域においても家屋倒壊・流出等が発生する場合があります。
 (4) また、家屋倒壊等氾濫想定区域は、一定の仮定を与えて算定しており、(3)の条件に加え、倒壊等する家屋は直接基礎の標準的な木造家屋を想定していること、堤防の宅地側には家屋がない更地の状態で氾濫計算をしていること等の理由から、この区域の境界は厳密ではなく、あくまで目安であることに留意してください。

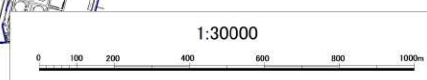
2 基本事項等
 (1) 作成主体 兵庫県
 (2) 公表年月日 令和元年 月 日
 (3) 公表する河川 大津茂川水系西汐入川、西汐入川放水路、網干川
 (指定流域長(セクタ): 中播磨県民センター)
 大津茂川水系大津茂川
 (4) その他図示する河川
 (5) 関係市町 姫路市、太子町
 (6) その他の計算条件等

① この図は「(3)公表する河川」及び「(4)その他図示する河川」で溢水・越水・破壊した場合の洪水浸水想定区域を図示しています。このため、「(3)公表する河川」及び「(4)その他図示する河川」以外の河川・水路が溢水・越水・破壊した場合の浸水状況は図示していません。
 ② この図は、「(3)公表する河川」及び「(4)その他図示する河川」の堤防を有する区間においては、危険となる水位に達した時点で破壊させ、堤防が無い区間においては溢水させたとときの氾濫計算結果を基に作成したものです。
 ③ 氾濫計算は対象区域を25mのメッシュに分割して、これを1単位として計算しており、またこの計算メッシュの地盤高は航空レーザー測量より求めた平均地盤高を使用しています。このため地形による影響が表せていない場合があります。
 ④ 洪水浸水想定区域は、氾濫計算結果から計算メッシュごとの想定浸水水位を算出し、隣接する計算メッシュとの連続性や、連続壁構築物(道路や鉄道等の盛土)を考慮して図化しています。

氾濫流による家屋倒壊等氾濫想定区域の該当箇所はありません。

<対象河川>

 ・本図における、対象河川は、大津茂川水系(大津茂川、西汐入川、西汐入川放水路、網干川)のみで、大津茂川水系以外の河川からの氾濫は反映されていません。

凡例
 氾濫流による家屋倒壊等氾濫想定区域
 家屋倒壊等氾濫想定区域
 市町境界
 浸水想定区域の指定の対象となる河川





位置図



大津茂川

- 1 説明文
- (1) この図は、「2基本事項等」中「(3)公表する河川」について、家屋倒壊等をもたらすような氾濫の発生が想定される区域(以下、「家屋倒壊等氾濫想定区域」という)を表示した図面です。なお、図面には、家屋倒壊等氾濫想定区域を公表済の河川である「2基本事項等」中「(4)その他図示する河川」の家屋倒壊等氾濫想定区域も表示しています。
 - (2) この家屋倒壊等氾濫想定区域図は、公表時点の「2基本事項等」中「(3)公表する河川」及び「(4)その他図示する河川」の河床及び洪水調節施設の整備状況を勘案して、想定し得る最大規模の降雨(想定最大規模降雨)により「2基本事項等」中「(3)公表する河川」及び「(4)その他図示する河川」が氾濫した場合の氾濫流の状況をシミュレーションにより予測したものです。
 - (3) なお、このシミュレーションにあたっては、「2基本事項等」中「(3)公表する河川」及び「(4)その他図示する河川」以外の河川の氾濫、シミュレーションの前援となる降雨を超える規模の降雨による氾濫、高潮及び内水による氾濫等を考慮していませんので、この家屋倒壊等氾濫想定区域に指定されていない区域においても家屋倒壊・流出等が発生する場合があります。
 - (4) また、家屋倒壊等氾濫想定区域は、一定の仮定を与えて算定しており、「(3)の条件に加え、倒壊等する家屋は直接基礎の標準的な木造家屋を想定していること、堤防の宅地側には家屋がない更地の状態で氾濫計算をしていること等の理由から、この区域の境界は厳密ではなく、あくまで目安であることに留意してください。
- 2 基本事項等
- | | |
|---------------|---|
| (1) 作成主体 | 兵庫県 |
| (2) 公表年月日 | 令和元年 月 日 |
| (3) 公表する河川 | 大津茂川水系西汐入川、西汐入川放水路、網干川
(指定農良局(センター):中播磨農良センター) |
| (4) その他図示する河川 | 大津茂川水系大津茂川 |
| (5) 関係市町 | 姫路市、太子町 |
| (6) その他の計算条件等 | |
- ① この図は「(3)公表する河川」及び「(4)その他図示する河川」で溢水・越水・破壊した場合の洪水浸水想定区域を図示しています。このため、「(3)公表する河川」及び「(4)その他図示する河川」以外の河川・水路が溢水・越水・破壊した場合の浸水状況は図示していません。
- ② この図は、「(3)公表する河川」及び「(4)その他図示する河川」の堤防を有する区間においては、危険となる水位に達した時点で破壊させ、堤防が無い区間においては溢水させたときの氾濫計算結果を基に作成したものです。
- ③ 氾濫計算は対象区域を25mのメッシュに分割して、これを1単位として計算しており、またこの計算メッシュの地盤高は航空レーザー測量より求めた平均地盤高を使用しています。このため微地形による影響が表れていない場合があります。
- ④ 洪水浸水想定区域は、氾濫計算結果から計算メッシュごとの想定浸水水位を算出し、隣接する計算メッシュとの連続性や、連続盛土構造物(道路や鉄道等の盛土)を考慮して図面化しています。

氾濫流による家屋倒壊等氾濫想定区域の該当箇所はありません。

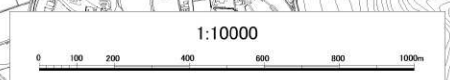
姫路市

たつの市

<対象河川>

 ・本図における、対象河川は、大津茂川水系(大津茂川、西汐入川、西汐入川放水路、網干川)のみで、大津茂川水系以外の河川からの氾濫は反映されていません。

- 凡例
- 氾濫流による家屋倒壊等氾濫想定区域
- 家屋倒壊等氾濫想定区域
 - 市町境界
 - 浸水想定区域の指定の対象となる河川



位置図



1 説明文

(1) この図は、「2基本事項等」中「(3)公表する河川」について、家屋倒壊等をもたらすような氾濫の発生が想定される区域（以下、「家屋倒壊等氾濫想定区域」という。）を表示した図面です。なお、図面には、家屋倒壊等氾濫想定区域を公表済みの河川である「2基本事項等」中「(4)その他図示する河川」の家屋倒壊等氾濫想定区域も表示しています。

(2) この家屋倒壊等氾濫想定区域図は、公表時の「2基本事項等」中「(3)公表する河川」及び「(4)その他図示する河川」の河道及び洪水調節施設の整備状況を勘案して、想定し得る最大規模の降雨（想定最大規模降雨）により「2基本事項等」中「(3)公表する河川」及び「(4)その他図示する河川」が氾濫した場合の氾濫流の状況をシミュレーションにより予測したものです。

(3) なお、このシミュレーションにあたっては、「2基本事項等」中「(3)公表する河川」及び「(4)その他図示する河川」以外の河川の氾濫、シミュレーションの前段となる降雨を超える規模の降雨による氾濫、高潮及び内水による氾濫等を考慮していませんので、この家屋倒壊等氾濫想定区域に指定されていない区域においても家屋倒壊・流出等が発生する場合があります。

(4) また、家屋倒壊等氾濫想定区域は、一定の仮定を与えて算定しており、(3)の条件に加え、倒壊等する家屋は直接基礎の標準的な木造家屋を想定していること、堤防の宅地側には家屋がない更地の状態で氾濫計算をしていること等の理由から、この区域の境界は厳密ではなく、あくまで目安であることに留意してください。

2 基本事項等

(1) 作成主体 兵庫県
(2) 公表年月日 令和元年 月 日
(3) 公表する河川 大津茂川水系西沙入川、西沙入川放水路、網干川（指定農林局（センター）：中播磨農林センター）
(4) その他図示する河川 大津茂川水系大津茂川
(5) 関係市町 姫路市、太子町
(6) その他の計算条件等

① この図は「(3)公表する河川」及び「(4)その他図示する河川」で溢水・越水・破壊した場合の洪水浸水想定区域を図示しています。このため、「(3)公表する河川」及び「(4)その他図示する河川」以外の河川・水路が溢水・越水・破壊した場合の浸水状況は図示していません。

② この図は、「(3)公表する河川」及び「(4)その他図示する河川」の堤防を有する区間においては、危険となる水位に達した時点で破壊させ、堤防が無い区間においては溢水させたときの氾濫計算結果を基に作成したものです。

③ 氾濫計算は対象区域を25mのメッシュに分割して、これを1単位として計算しており、またこの計算メッシュの地盤高は航空レーザー測量より求めた平均地盤高を使用しています。このため微地形による影響が表せていない場合があります。

④ 洪水浸水想定区域は、氾濫計算結果から計算メッシュごとの想定浸水位を算出し、隣接する計算メッシュとの連続性や、連続盛土構造物（道路や鉄道等の盛土）を考慮して図化しています。

たつの市

太子町

姫路市

氾濫流による家屋倒壊等氾濫想定区域の該当箇所はありません。

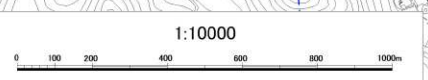
<対象河川>

・本図における、対象河川は、大津茂川水系（大津茂川、西沙入川、西沙入川放水路、網干川）のみで、大津茂川水系以外の河川からの氾濫は反映されていません。

凡例

氾濫流による家屋倒壊等氾濫想定区域

- 家屋倒壊等氾濫想定区域
- 市町境界
- 浸水想定区域の指定の対象となる河川



大津茂川水系 洪水浸水想定区域図(家屋倒壊等氾濫想定区域(氾濫流))【3/4】

太子町

位置図



- 1 説明文
- (1) この図は、「2基本事項等」中「(3)公表する河川」について、家屋倒壊等をもたらすような氾濫の発生が想定される区域(以下、「家屋倒壊等氾濫想定区域」という)を表示した図面です。なお、図面には、家屋倒壊等氾濫想定区域を公表済みの河川である「2基本事項等」中「(4)その他図示する河川」の家屋倒壊等氾濫想定区域も表示しています。
 - (2) この家屋倒壊等氾濫想定区域は、公表時点の「2基本事項等」中「(3)公表する河川」及び「(4)その他図示する河川」の河道及び洪水調節施設の整備状況を勘案して、想定し得る最大規模の降雨(想定最大規模降雨)により「2基本事項等」中「(3)公表する河川」及び「(4)その他図示する河川」が氾濫した場合の氾濫流の状況をシミュレーションにより予測したものです。
 - (3) なお、このシミュレーションにあたっては、「2基本事項等」中「(3)公表する河川」及び「(4)その他図示する河川」以外の河川の氾濫、シミュレーションの前提となる降雨を超える規模の降雨による氾濫、高潮及び内水による氾濫等を考慮していませんので、この家屋倒壊等氾濫想定区域に指定されていない区域においても家屋倒壊・流出が発生する場合があります。
 - (4) また、家屋倒壊等氾濫想定区域は、一定の仮定を与えて算定しており、(3)の条件に加え、倒壊する家屋は基礎基礎の標準的な構造を想定していること、堤防の宅地側には家屋がない更地の状態で氾濫計算をしていること等の理由から、この区域の境界は厳密ではなく、あくまで目安であることに留意してください。
- 2 基本事項等
- | | |
|---------------|---|
| (1) 作成主体 | 兵庫県 |
| (2) 公表年月日 | 令和元年 月 日 |
| (3) 公表する河川 | 大津茂川水系西汐入川、西汐入川放水路、網干川
(指定県民局(センター):中播磨県民センター) |
| (4) その他図示する河川 | 大津茂川水系大津茂川 |
| (5) 関係市町 | 姫路市、太子町 |
| (6) その他の計算条件等 | |
- ①この図は「(3)公表する河川」及び「(4)その他図示する河川」で溢水・越水・破壊した場合の洪水浸水想定区域を図示しています。このため、「(3)公表する河川」及び「(4)その他図示する河川」以外の河川・水路が溢水・越水・破壊した場合の浸水状況は図示していません。
- ②この図は、「(3)公表する河川」及び「(4)その他図示する河川」の堤防を有する区間においては、危険となる水位に達した時点で破壊させ、堤防が無い区間においては溢水させたときの氾濫計算結果を基に作成したものです。
- ③氾濫計算は対象区域を25mのメッシュに分割して、これを1単位として計算しており、またこの計算メッシュの地盤高は航空レーザー測量より求めた平均地盤高を使用しています。このため微地形による影響が表せていない場合があります。
- ④洪水浸水想定区域は、氾濫計算結果から計算メッシュごとの想定浸水水位を算出し、隣接する計算メッシュとの連続性や、連続体土構造物(道路や鉄道等の盛土)を考慮して図示しています。

たつの市

網干川

姫路市

氾濫流による家屋倒壊等氾濫想定区域の
該当箇所はありません。

<対象河川>
・本図における、対象河川は、大津茂川水系(大津茂川、西汐入川、西汐入川放水路、網干川)のみで、大津茂川水系以外の河川からの氾濫は反映されていません。

凡例

氾濫流による家屋倒壊等氾濫想定区域

- 家屋倒壊等氾濫想定区域
- 市町境界
- 浸水想定区域の指定の対象となる河川

1:10000



太子町

位置図



西汐入川
放水路

西汐入川

姫路市

氾濫流による家屋倒壊等氾濫想定区域の
該当箇所はありません。

1 説明文

(1) この図は、「2基本事項等」中「(3)公表する河川」について、家屋倒壊等をもたらすような氾濫の発生が想定される区域(以下、「家屋倒壊等氾濫想定区域」という。)を表示した図面です。なお、図面には、家屋倒壊等氾濫想定区域を公表済の河川である「2基本事項等」中「(4)その他図示する河川」の家屋倒壊等氾濫想定区域も表示しています。

(2) この家屋倒壊等氾濫想定区域図は、公表時点の「2基本事項等」中「(3)公表する河川」及び「(4)その他図示する河川」の河道及び洪水調節施設の整備状況を勘案して、想定し得る最大規模の降雨(想定最大規模降雨)により「2基本事項等」中「(3)公表する河川」及び「(4)その他図示する河川」が氾濫した場合の氾濫流の状況をシミュレーションにより予測したものです。

(3) なお、このシミュレーションにあたっては、「2基本事項等」中「(3)公表する河川」及び「(4)その他図示する河川」以外の河川の氾濫、シミュレーションの前提となる降雨を超える規模の降雨による氾濫、高潮及び内水による氾濫等を考慮していませんので、この家屋倒壊等氾濫想定区域に指定されていない区域においても家屋倒壊・流出等が発生する場合があります。

(4) また、家屋倒壊等氾濫想定区域は、一定の仮定を考慮して算定しており、(3)の条件に加え、倒壊等する家屋は直接基礎の標準的な木造家屋を想定していること、堤防の宅地側には家屋がない更地の状態で氾濫計算をしていること等の理由から、この区域の境界は厳密ではなく、あくまで目安であることに留意してください。

2 基本事項等

(1) 作成主体	兵庫県
(2) 公表年月日	令和元年 月 日
(3) 公表する河川	大津茂川水系西汐入川、西汐入川放水路、網干川 (指定県民局(センター):中播磨県民センター)
(4) その他図示する河川	大津茂川水系大津茂川
(5) 関係市町	姫路市、太子町
(6) その他の計算条件等	

① この図は「(3)公表する河川」及び「(4)その他図示する河川」で溢水・越水・破壊した場合の洪水浸水想定区域を図示しています。このため、「(3)公表する河川」及び「(4)その他図示する河川」以外の河川・水路が溢水・越水・破壊した場合の浸水状況は図示していません。

② この図は、「(3)公表する河川」及び「(4)その他図示する河川」の堤防を有する区間においては、危険となる水位に達した時点で破綻させ、堤防が無い区間においては溢水させたときの氾濫計算結果を基に作成したものです。

③ 氾濫計算は対象区域を25mのメッシュに分割して、これを1単位として計算しており、またこの計算メッシュの地盤高は航空レーザー測量より求めた平均地盤高を使用しています。このため地形による影響が表せていない場合があります。

④ 洪水浸水想定区域は、氾濫計算結果から計算メッシュごとの想定浸水水位を算出し、隣接する計算メッシュとの連続性や、連続盛土構造物(道路や鉄道等の盛土)を考慮して図化しています。

<対象河川>

・本図における、対象河川は、大津茂川水系(大津茂川、西汐入川、西汐入川放水路、網干川)のみで、大津茂川水系以外の河川からの氾濫は反映されていません。

凡例

氾濫流による家屋倒壊等氾濫想定区域

■ 家屋倒壊等氾濫想定区域

■ 市町境界

■ 浸水想定区域の指定の対象となる河川

