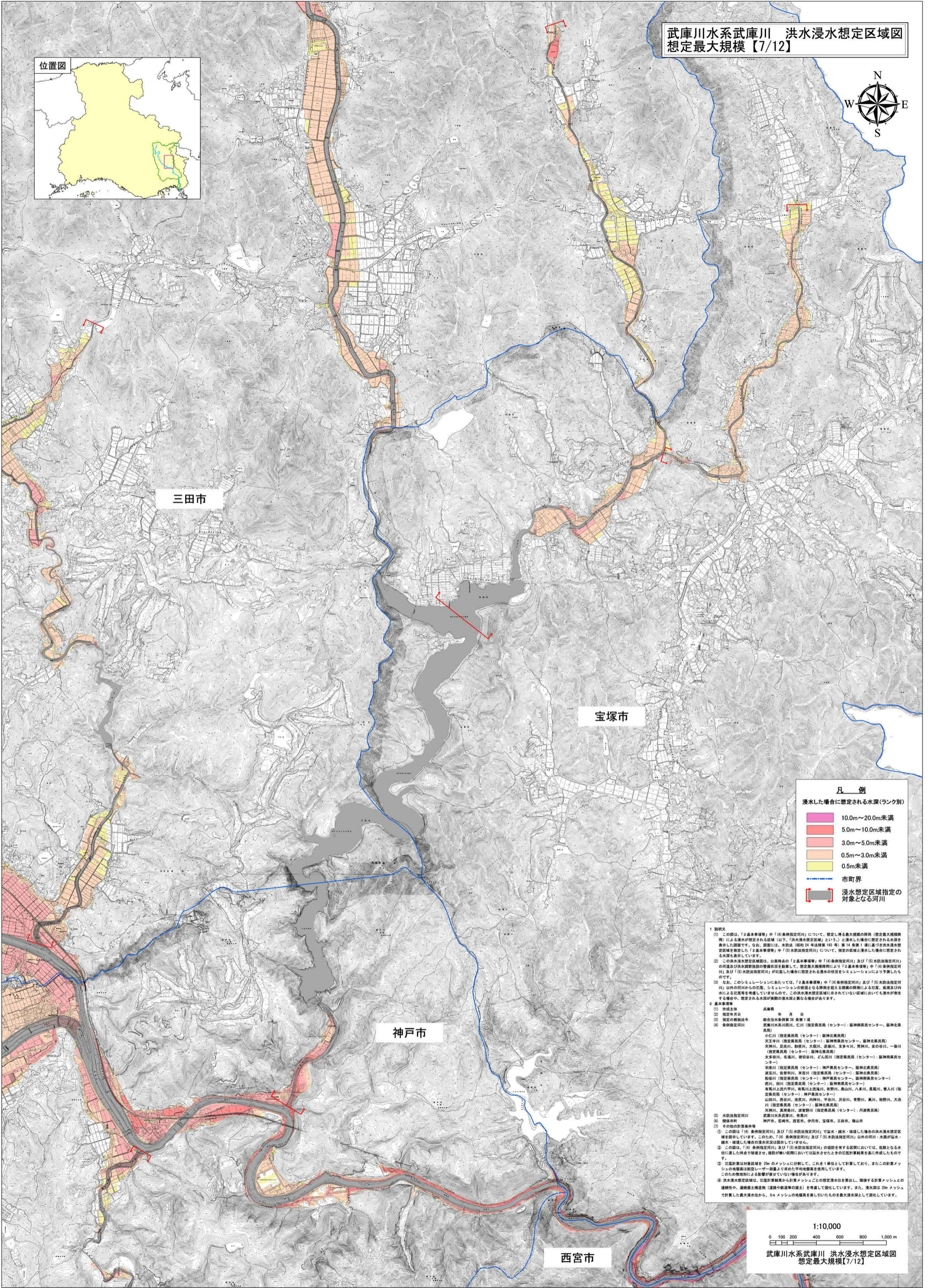
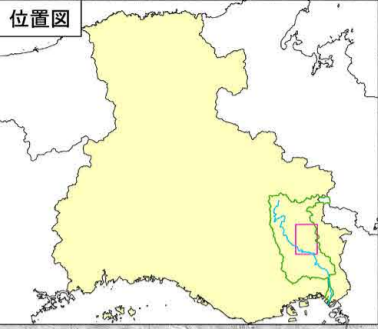






武庫川水系武庫川 洪水浸水想定区域図  
想定最大規模【7/12】



三田市

宝塚市

神戸市

西宮市

凡例

浸水した場合に想定される水深(ランク別)

10.0m~20.0m未満
5.0m~10.0m未満
3.0m~5.0m未満
0.5m~3.0m未満
0.5m未満

市町界

浸水想定区域指定の対象となる河川

1 説明文

(1) この図は、「(4) 浸水想定区域」について、想定し得る最大規模の降雨(想定最大規模降雨)による浸水が想定される区域(以下「洪水浸水想定区域」という。)と浸水した場合に想定される水深を表現した図面である。なお、図面には、水防法(昭和24年法律第193号)第14条第1項に基づき洪水浸水想定区域を指定した「(2) 基本事項等」中「(5) 水防法指定河川」について、指定の区域と浸水した場合に想定される水深を表現している。

(2) この洪水浸水想定区域は、公表時の「(2) 基本事項等」中「(4) 水防法指定河川」及び「(5) 水防法指定河川」の河川及び洪水浸水想定区域を基として、想定最大規模降雨により「(2) 基本事項等」中「(4) 水防法指定河川」及び「(5) 水防法指定河川」が氾濫した場合に想定される浸水の状況をシミュレーションにより予測したものである。

(3) なお、このシミュレーションにあたっては、「(2) 基本事項等」中「(4) 水防法指定河川」及び「(5) 水防法指定河川」以外の河川からの氾濫、シミュレーションの前提となる降雨を越える規模の降雨による氾濫、高潮及び内水による氾濫等を考慮していない。この洪水浸水想定区域に含まれていない区域においても浸水が発生する場合は、想定される水深が実際の浸水深と異なる場合がある。

2 基本事項等

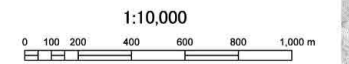
(1) 作成主体	兵庫県
(2) 指定年月日	令和治水条例第38条第1項 宝塚川水系武庫川、仁川(指定河川(センター): 阪神南側センター、阪神北側センター)
(3) 指定の幅別河川	小仁川(指定河川(センター): 阪神北側センター) 天王寺川(指定河川(センター): 阪神南側センター、阪神北側センター) 天神川、足利川、駒形川、大畑川、深瀬川、安多川、安多川、安多川、一畑川(指定河川(センター): 阪神北側センター) 太田川、名瀬川、磯崎川、どん原川(指定河川(センター): 阪神南側センター)
(4) 水防法指定河川	市川(指定河川(センター): 神戸南側センター、阪神北側センター) 東灘川、後藤川、東宮川(指定河川(センター): 阪神南側センター) 船場川(指定河川(センター): 神戸南側センター、阪神南側センター) 西川、須川(指定河川(センター): 阪神南側センター) 有馬川上流の平川、有馬川上流の平川、有馬川、八木川、長尾川、香川(指定河川(センター): 神戸南側センター) 山田川、香川、池尻川、内神川、平谷川、沢谷川、青野川、尾川、相野川、大池川(指定河川(センター): 阪神北側センター) 武庫川水系武庫川、有馬川
(5) 水防法指定河川	神戸市、尼崎市、西宮市、伊丹市、宝塚市、三田市、播磨市
(6) その他の対象河川等	

① この図は「(4) 水防法指定河川」及び「(5) 水防法指定河川」で洪水・浸水・氾濫した場合の洪水浸水想定区域を算出している。このため、「(4) 水防法指定河川」及び「(5) 水防法指定河川」以外の河川・水防法指定河川・浸水・氾濫した場合の浸水状況は図面に反映していません。

② この図は、「(4) 水防法指定河川」及び「(5) 水防法指定河川」の氾濫を有する区域においては、危険となる浸水に達した時点で浸水が止まり、浸水が止まった後は氾濫したときの浸水計算結果を基に作成したものである。

③ 浸水計算は対象区域を25mのメッシュに分割して、これを1単位として計算しており、またこの計算メッシュの地形高は航空レーザー測量より求めた平均地形高を使用しています。

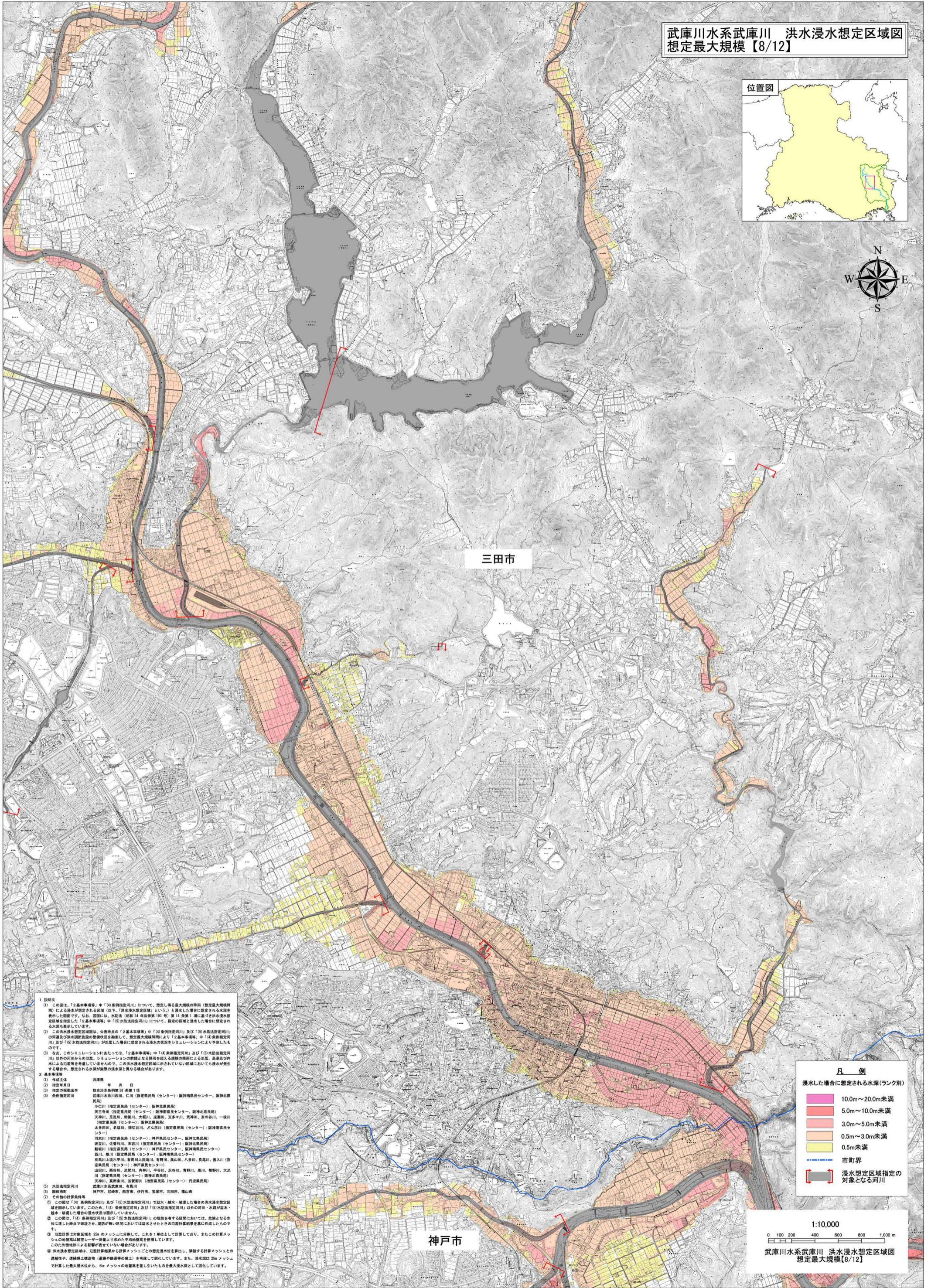
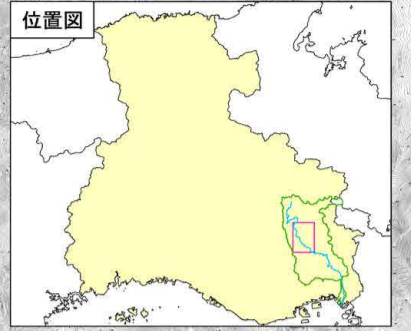
④ この図は浸水想定区域は、浸水計算結果から計算メッシュごとの浸水想定水位を算出し、隣接する計算メッシュとの連続性を、連続浸水想定水位(浸水計算結果の浸水)を考慮して図面化しています。また、浸水深は25mメッシュで計算した最大浸水深から、5mメッシュの地形高を差し引いたものを最大浸水深として図面化しています。



武庫川水系武庫川 洪水浸水想定区域図  
想定最大規模【7/12】

この図は、神戸市長の承認を得て、神戸市地形図DMデータ(1/2500)を複製使用したものである。(承認番号 神戸計第1166号)  
この図は、宝塚市長の承認を得て、宝塚市計画基本図DMデータ(1/2500)を複製使用したものである。(承認番号 宝計第125号)  
この図は、三田市長の承認を得て、三田市地形図(数値地形図)(1/2500)複製使用したものである。(承認番号 三計第321号/02)  
この図は、西宮市長の承認を得て、基本地形図2500データ(DM形式)を複製使用したものである。(承認番号 西土調測発第4号)

武庫川水系武庫川 洪水浸水想定区域図  
想定最大規模【8/12】



1 説明文  
 (1) この図は、「2基本事項等」中「(4) 浸水想定区域」について、想定し得る最大規模の降雨（想定最大規模降雨）による浸水が想定される区域（以下、「洪水浸水想定区域」という。）と浸水した場合に想定される水深を算出した図面です。なお、図面は、水防法（昭和24年法律第19号）第14条第1項に基づき洪水浸水想定区域を指定した「2基本事項等」中「(5) 水防法指定河川」について、浸水の区域と浸水した場合に想定される水深も表示しています。  
 (2) この洪水浸水想定区域図は、公衆の利益の「2基本事項等」中「(4) 浸水想定区域」及び「(5) 水防法指定河川」の指定及び洪水浸水想定区域の指定を前提として、想定最大規模降雨による「2基本事項等」中「(4) 浸水想定区域」及び「(5) 水防法指定河川」が指定された場合に想定される浸水の状況をシミュレーションにより予測したものです。  
 (3) なお、このシミュレーションにあたっては、「2基本事項等」中「(4) 浸水想定区域」及び「(5) 水防法指定河川」以外の河川からの浸水、シミュレーションの前提となる降雨を超える規模の降雨による浸水、風浪及び内水による浸水等を考慮していませんので、この洪水浸水想定区域に示されていない区域においても浸水が発生する場合があります。想定される水深が実際の浸水深と異なる場合があります。

2 基本事項等  
 (1) 作成主体 兵庫県  
 (2) 指定年月日 令和5年 8月 12日  
 (3) 指定の根拠法令 水防法第19条第1項  
 (4) 浸水想定河川 武庫川水系武庫川、仁川（指定浸水河川）、阪神南線長センター、阪神北線長センター、  
 小仁川（指定浸水河川）、阪神北線長センター、阪神北線長センター、  
 天神川、池田川、鶴野川、大野川、足尾川、支多々川、萬野川、美の谷川、一徳川（指定浸水河川）、阪神北線長センター、  
 多摩川、名取川、鶴野川、どん尻川（指定浸水河川）、阪神南線長センター、  
 須磨川（指定浸水河川）、神戸南線長センター、阪神北線長センター、  
 淡島川、池田川、東吉川（指定浸水河川）、阪神北線長センター、  
 山崎川（指定浸水河川）、阪神北線長センター、  
 西川、徳川（指定浸水河川）、阪神南線長センター、  
 有馬川上流六甲川、有馬川上流池川、有野川、奥山川、八多川、長尾川、善入川（指定浸水河川）、  
 淡島川（指定浸水河川）、神戸南線長センター、  
 山崎川、池田川、美の谷川、内野川、平谷川、青野川、萬野川、鶴野川、大野川（指定浸水河川）、  
 天神川、真野川、淡島川（指定浸水河川）、丹波川（指定浸水河川）、  
 有馬川、  
 神戸市、姫路市、西宮市、伊丹市、宝塚市、三田市、福山市

(5) 水防法指定河川  
 (6) 関係市町  
 (7) その他の計算条件  
 (8) この図は「(4) 浸水想定区域」及び「(5) 水防法指定河川」について、想定し得る最大規模の降雨（想定最大規模降雨）による浸水が想定される区域（以下、「洪水浸水想定区域」という。）と浸水した場合に想定される水深を算出した図面です。このため、「(4) 浸水想定区域」及び「(5) 水防法指定河川」以外の河川・水路が洪水・風浪・内水による浸水発生に寄与する可能性は示していません。  
 (9) この図は、「(4) 浸水想定区域」及び「(5) 水防法指定河川」の指定を有する区域においては、危険となる水位に達した時点で浸水が想定され、浸水が早い段階においては浸水したときの浸水想定結果を基に作成したものです。  
 (10) 浸水想定区域は、指定浸水河川から25mのメッシュに分割して、これを1単位として計算しており、またこの計算メッシュの境界線は指定浸水河川と一致するメッシュ境界線より離れた半円形境界線を使用しています。  
 (11) この図は、浸水想定区域による浸水が想定されていない場合があります。  
 (12) 洪水浸水想定区域は、指定浸水河川から計算メッシュごとの想定浸水深を算出し、隣接する計算メッシュとの連続性や、連続浸水想定区域（道路や鉄道等の構造物）を考慮して算出しています。また、浸水深は25mメッシュで計算した最大浸水深から、5mメッシュの地盤高を差し引いたものを最大浸水深として算出しています。

凡例

浸水した場合に想定される水深(ランク別)

10.0m~20.0m未満
5.0m~10.0m未満
3.0m~5.0m未満
0.5m~3.0m未満
0.5m未満

市町界  
 浸水想定区域指定の対象となる河川



この地図は、神戸市長の承認を得て、神戸市地形図DMデータ（1/2500）を複製使用したものである。（承認番号 神住計第1166号）  
 この地図は、三田市長の承認を得て、三田市地形図（数値地形図レベル2500）複製使用したものである。（承認番号 三都計第321号の2）