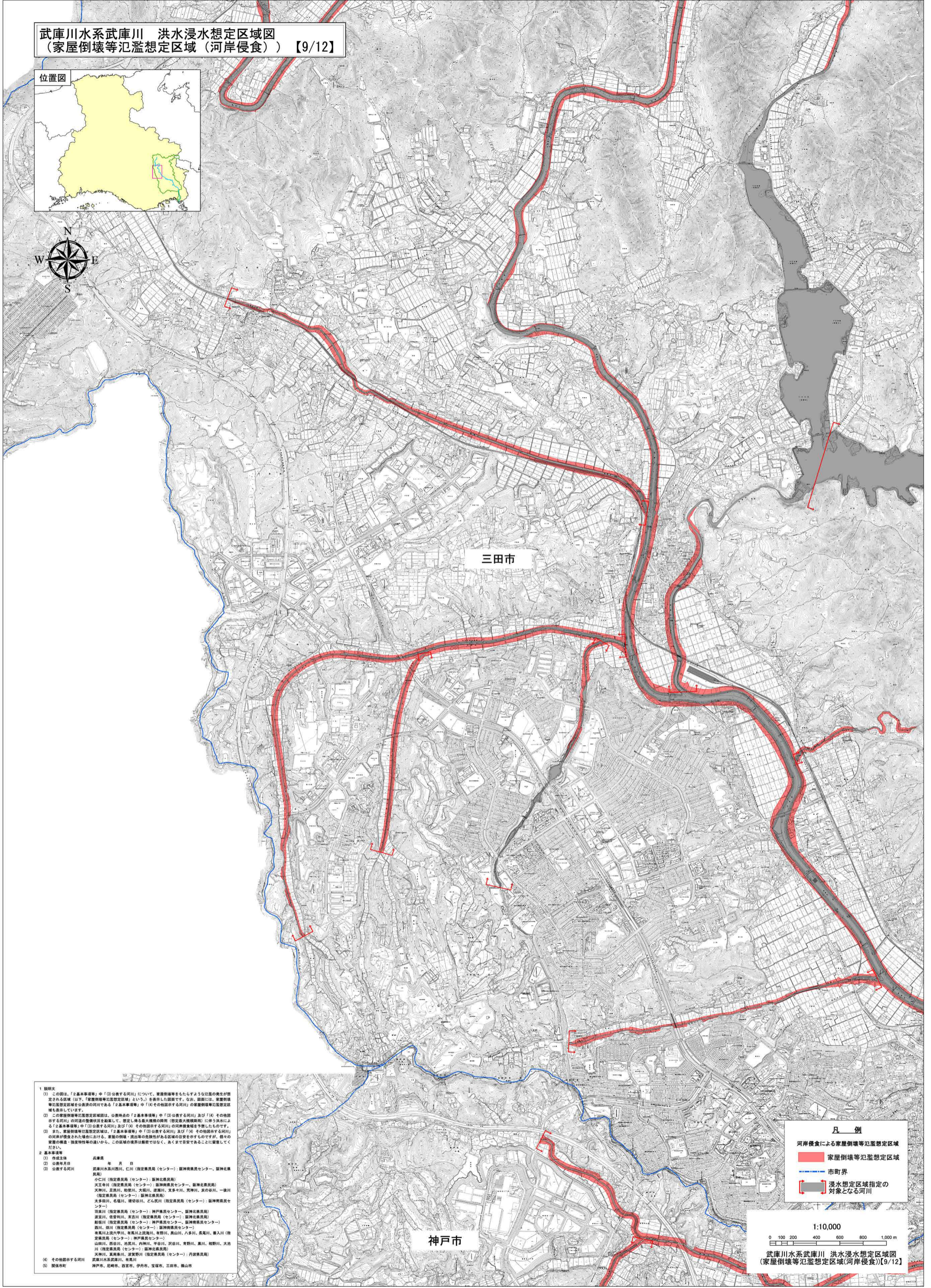


武庫川水系武庫川 洪水浸水想定区域図
(家屋倒壊等氾濫想定区域(河岸侵食)) 【9/12】



三田市

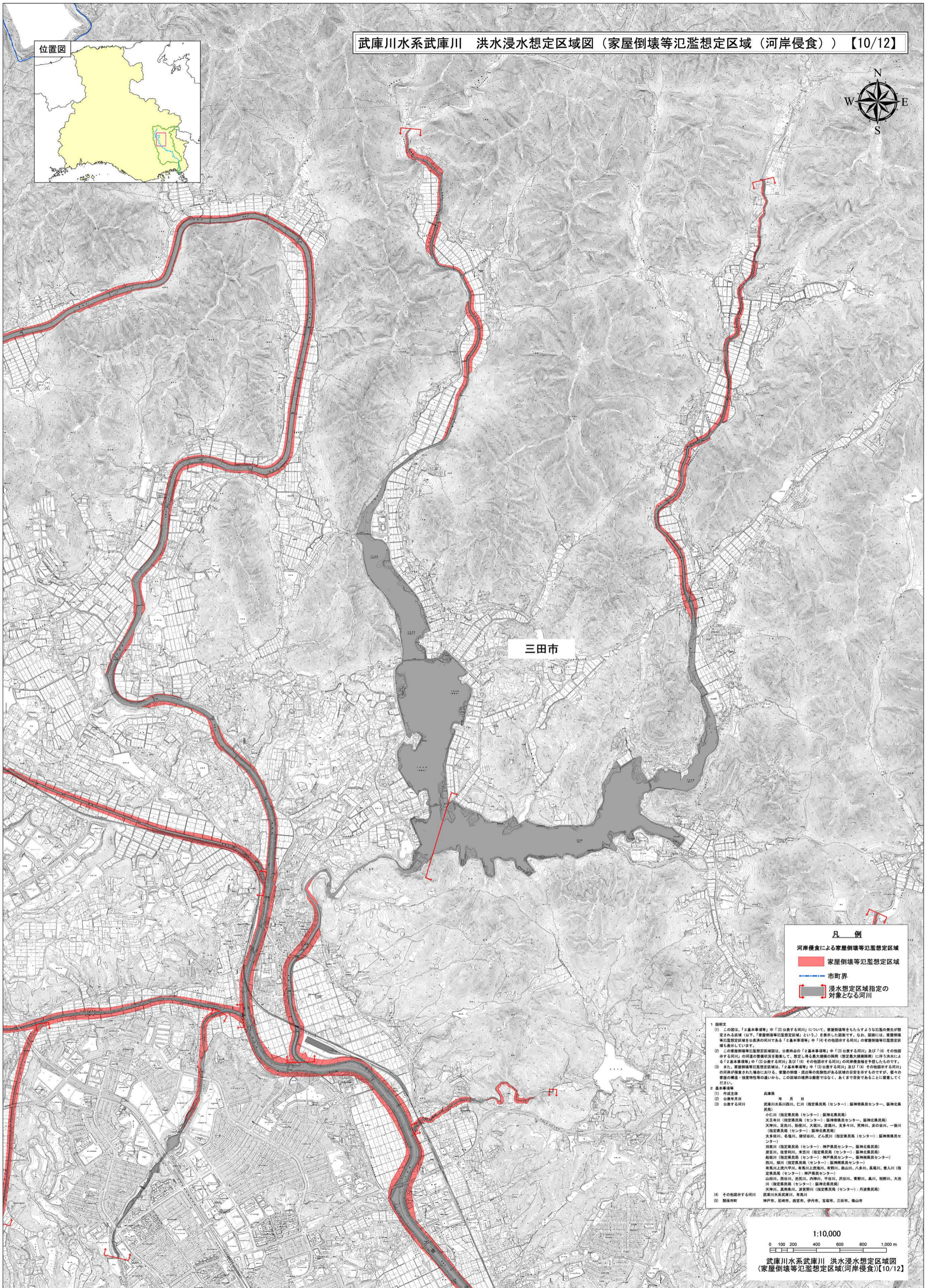
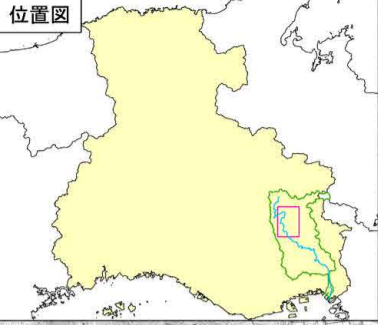
神戸市

1 説明文
 (1) この図は、「2基本事項等」中「(3)公衆する河川」について、家屋倒壊等をもたらすような氾濫の発生が想定される区域(以下、「家屋倒壊等氾濫想定区域」という。)を表示した図面である。なお、図面には、家屋倒壊等氾濫想定区域を公衆する河川である「2基本事項等」中「(4)その他公衆する河川」の家屋倒壊等氾濫想定区域も表示している。
 (2) この家屋倒壊等氾濫想定区域図は、公衆する「2基本事項等」中「(3)公衆する河川」及び「(4)その他公衆する河川」の河川の氾濫状況に基づき、想定し得る最大規模の降雨(想定最大規模降雨)に由来する洪水による「2基本事項等」中「(3)公衆する河川」及び「(4)その他公衆する河川」の河川の氾濫を想定したものである。
 (3) また、家屋倒壊等氾濫想定区域は、「2基本事項等」中「(3)公衆する河川」及び「(4)その他公衆する河川」の河岸が侵食された場合における、家屋の倒壊・流出等の危険性がある区域の目安を示すものであるが、個々の家屋の構造・強度特性等の違いから、この区域の境界は厳密ではなく、あくまで目安であることを留意していただきたい。
 2 基本事項等
 (1) 作成主体 兵庫県
 (2) 公表年月日 年月日
 (3) 公衆する河川 武庫川水系武庫川、七川(指定養魚局(センター): 阪神南養魚センター、阪神北養魚局)
 小川(指定養魚局(センター): 阪神北養魚局)
 天王寺川(指定養魚局(センター): 阪神南養魚センター、阪神北養魚局)
 天神川、足尾川、助徳川、大瀬川、足瀬川、支多々川、荒瀬川、美の谷川、一徳川(指定養魚局(センター): 阪神北養魚局)
 本多田川、名瀬川、御谷川、どん尻川(指定養魚局(センター): 阪神南養魚センター)
 有馬川(指定養魚局(センター): 神戸南養魚センター、阪神北養魚局)
 須賀川、池田川、家吉川(指定養魚局(センター): 阪神北養魚局)
 船橋川(指定養魚局(センター): 神戸南養魚センター、阪神南養魚センター)
 西川、保川(指定養魚局(センター): 阪神南養魚センター)
 有馬川上流六甲川、有馬川上流尾川、有野川、黒山川、八多川、長尾川、善入川(指定養魚局(センター): 神戸南養魚センター)
 山田川、西谷川、池田川、内神川、平谷川、沢谷川、青野川、黒川、鶴野川、大池川(指定養魚局(センター): 阪神北養魚局)
 天神川、長瀬川、渡野川(指定養魚局(センター): 内海養魚局)
 (4) その他公衆する河川 武庫川水系武庫川、有馬川
 (5) 関係市町 神戸市、尼崎市、西宮市、伊丹市、宝塚市、三田市、福山市

凡例
 河岸侵食による家屋倒壊等氾濫想定区域
 家屋倒壊等氾濫想定区域
 市町界
 洪水浸水想定区域指定の対象となる河川

1:10,000
 0 100 200 400 600 800 1,000 m
 武庫川水系武庫川 洪水浸水想定区域図
(家屋倒壊等氾濫想定区域(河岸侵食))【9/12】

この地図は、神戸市長の承認を得て、神戸市地形図DMデータ(1/2500)を複製使用したものである。(承認番号 神住計第1166号)
 この地図は、三田市長の承認を得て、三田市地形図(数値地形図レベル2500)複製使用したものである。(承認番号 三都計第321号の2)



三田市

凡例

河岸侵食による家屋倒壊等氾濫想定区域

■ 家屋倒壊等氾濫想定区域

--- 市町界

▭ 浸水想定区域指定の対象となる河川

1 説明文

(1) この図は、「2基本事項等」中「(3)公費する河川」について、家屋倒壊等をもたらすような氾濫の発生が想定される区域（以下、「家屋倒壊等氾濫想定区域」という）を示した図面である。図面には、家屋倒壊等氾濫想定区域を公表済みの河川である「2基本事項等」中「(4)その他指定する河川」の家屋倒壊等氾濫想定区域も表示している。

(2) この家屋倒壊等氾濫想定区域図は、公費する河川の「2基本事項等」中「(3)公費する河川」及び「(4)その他指定する河川」の河道の整備状況を勘案して、想定し得る最大規模の降雨（想定最大規模降雨）に伴う洪水による「2基本事項等」中「(3)公費する河川」及び「(4)その他指定する河川」の河岸侵食を予測したものである。

(3) また、家屋倒壊等氾濫想定区域は、「2基本事項等」中「(3)公費する河川」及び「(4)その他指定する河川」の河岸が侵食された場合に、家屋の倒壊・流出等の危険性がある区域の目安を示すものであるが、個々の家屋の構造・積載状況等の違いから、この区域の境界は厳密ではなく、あくまで目安であることに留意していただきたい。

2 基本事項等

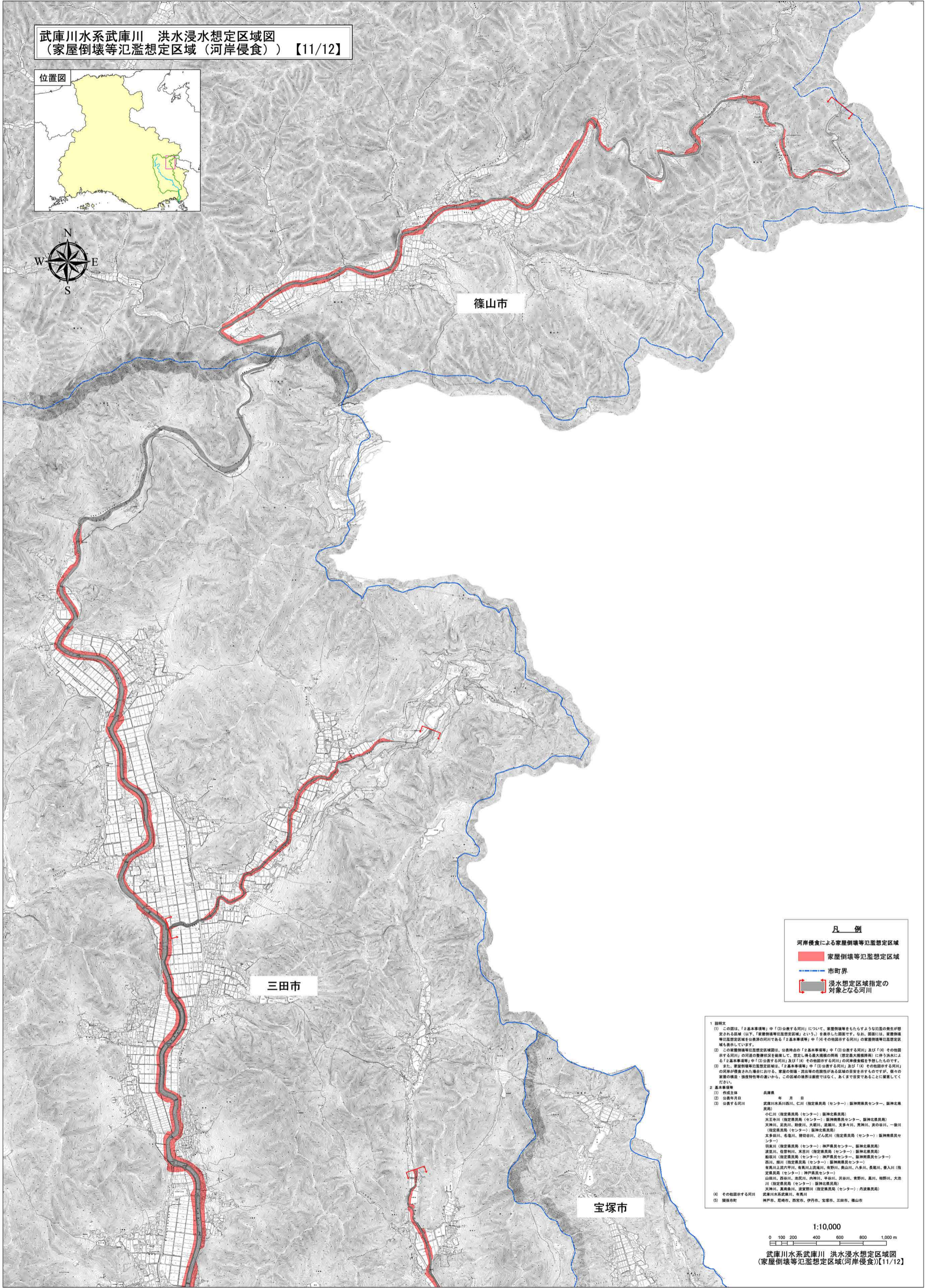
(1) 作成主体	兵庫県
(2) 公表年月日	年 月 日
(3) 公費する河川	武庫川水系武庫川、七川（指定農林局（センター）：阪神南農センター、阪神北農林局）
小仁川（指定農林局（センター）：阪神北農林局）	天五寺川（指定農林局（センター）：阪神南農センター、阪神北農林局）
天神川、芝田川、惣持川、大瀬川、栗多々川、天神川、美の谷川、一徳川（指定農林局（センター）：阪神北農林局）	太多田川、名備川、磯切谷川、どん尻川（指定農林局（センター）：阪神南農林センター）
明家川（指定農林局（センター）：神戸農林センター、阪神北農林局）	津波川、佐野川、東武川（指定農林局（センター）：阪神北農林局）
船形川（指定農林局（センター）：神戸農林センター、阪神南農林センター）	西川（指定農林局（センター）：阪神南農林センター）
有馬川上流六甲川、有馬川上流海川、有馬川、八多川、長尾川、善入川（指定農林局（センター）：神戸農林センター）	山田川、西谷川、高尾川、有馬川、平野川、沢田川、青野川、黒川、物野川、大池川（指定農林局（センター）：阪神北農林局）
天神川、真尾川、渡野川（指定農林局（センター）：丹波農林局）	武庫川水系武庫川、有馬川
(4) その他指定する河川	神戸市、姫路市、西宮市、伊丹市、宝塚市、三田市、福山市
(5) 関係機関	

1:10,000

0 100 200 400 600 800 1,000 m

武庫川水系武庫川 洪水浸水想定区域図
（家屋倒壊等氾濫想定区域（河岸侵食））【10/12】

武庫川水系武庫川 洪水浸水想定区域図
(家屋倒壊等氾濫想定区域(河岸侵食)) 【11/12】

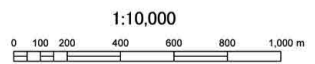


凡例

河岸侵食による家屋倒壊等氾濫想定区域
■ 家屋倒壊等氾濫想定区域
--- 市町界
 浸水想定区域指定の対象となる河川

1 解説文
 (1) この図は、「2基本事項等」中「(3)公費する河川」について、家屋倒壊等をもたらすような氾濫の発生が想定される区域(以下、「家屋倒壊等氾濫想定区域」という)を表示した図面です。なお、図面には、家屋倒壊等氾濫想定区域を公費する河川である「2基本事項等」中「(4)その他公費する河川」の家屋倒壊等氾濫想定区域は表示していません。
 (2) この家屋倒壊等氾濫想定区域図は、公費する「2基本事項等」中「(3)公費する河川」及び「(4)その他公費する河川」の河川の氾濫状況を勘案して、想定し得る最大規模の降雨(想定最大規模降雨)に伴う洪水による「2基本事項等」中「(3)公費する河川」及び「(4)その他公費する河川」の河岸侵食等を予測したものです。
 (3) また、家屋倒壊等氾濫想定区域は、「2基本事項等」中「(3)公費する河川」及び「(4)その他公費する河川」の河岸が侵食された場合における、家屋の倒壊・流出等の危険性がある区域の目安を示すものですが、個々の家屋の構造・特徴等特性の違いから、この区域の境界は厳密ではなく、あくまで目安であることに留意してください。

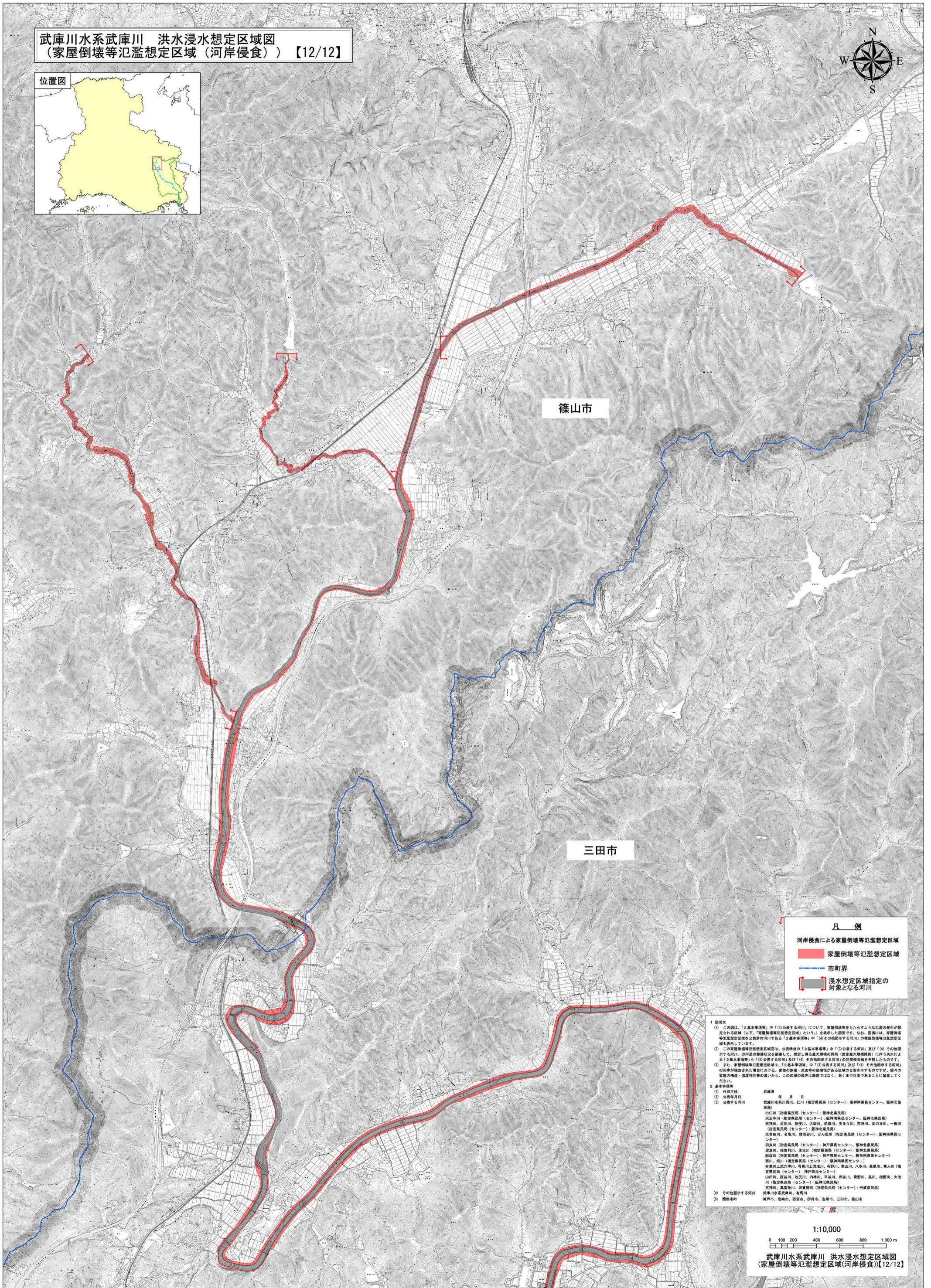
2 基本事項等
 (1) 作成主体 兵庫県
 (2) 公表年月日 平成 年 月 日
 (3) 公費する河川 武庫川水系武庫川、七川(指定河川(センター): 阪神南河川センター、阪神北河川センター)
 小仁川(指定河川(センター): 阪神北河川センター)
 安土川(指定河川(センター): 阪神南河川センター、阪神北河川センター)
 天神川、足洗川、助徳川、大瀬川、渡瀬川、実多川、実神川、実の母川、一徳川(指定河川(センター): 阪神北河川センター)
 太田川、名瀬川、瀬切谷川、どん尻川(指定河川(センター): 阪神南河川センター)
 羽黒川(指定河川(センター): 神戸南河川センター、阪神北河川センター)
 渡辺川、佐賀野川、実吉川(指定河川(センター): 阪神北河川センター)
 船瀬川(指定河川(センター): 神戸南河川センター、阪神北河川センター)
 西川、船川(指定河川(センター): 阪神南河川センター)
 有馬川上流六甲川、有馬川上流尾川、有馬川、奥山川、八多川、長尾川、善入川(指定河川(センター): 神戸南河川センター)
 山田川、野田川、池田川、青野川、平野川、沢谷川、青野川、尾川、船野川、大池川(指定河川(センター): 阪神北河川センター)
 天神川、真知赤川、津賀野川(指定河川(センター): 丹波河川センター)
 武庫川水系武庫川、有馬川
 (4) その他公費する河川 天神川、真知赤川、津賀野川(指定河川(センター): 丹波河川センター)
 (5) 関係市町 神戸市、尼崎市、西宮市、伊丹市、宝塚市、三田市、篠山市



武庫川水系武庫川 洪水浸水想定区域図
(家屋倒壊等氾濫想定区域(河岸侵食))【11/12】

この地図は、宝塚市長の承認を得て、宝塚都市計画基本図DMデータ(1/2500)を複製使用したものである。(承認番号 宝都計第125号)
 この地図は、三田市長の承認を得て、三田市地形図(数値地形図レベル2500)を複製使用したものである。(承認番号 三都計第321号の2)
 この地図は、篠山市長の承認を得て、篠山市基礎地図(DM)を複製使用したものである。(承認番号 篠地計第274号)

武庫川水系武庫川 洪水浸水想定区域図
(家屋倒壊等氾濫想定区域(河岸侵食)) 【12/12】



篠山市

三田市

凡例

- 河岸侵食による家屋倒壊等氾濫想定区域
- 家屋倒壊等氾濫想定区域
- 市町界
- 浸水想定区域指定の対象となる河川

1 説明文

(1) この図は、「2基本事項等」中「(3)公表する河川」について、家屋倒壊をもたらすような氾濫の発生が想定される区域(以下、「家屋倒壊等氾濫想定区域」といふ)を示した図である。なお、図中には、家屋倒壊等氾濫想定区域を公表済みの河川である「2基本事項等」中「(4)その他指定する河川」の家屋倒壊等氾濫想定区域も表示している。

(2) この家屋倒壊等氾濫想定区域図は、公表済みの「2基本事項等」中「(3)公表する河川」及び「(4)その他指定する河川」の河川等の河川を基として、想定し得る最大規模の降雨(想定最大規模降雨)に相当する流量による「2基本事項等」中「(3)公表する河川」及び「(4)その他指定する河川」の河川侵食を想定したものである。また、家屋倒壊等氾濫想定区域は、「2基本事項等」中「(3)公表する河川」及び「(4)その他指定する河川」の河川侵食とされた場合における、家屋の倒壊、浸水等の危険性の高い区域の発生を想定しているが、家屋の倒壊、浸水等の危険性の高い区域の発生を想定していることには留意していただきたい。

2 基本事項等

(1) 河川名称

(2) 公表年月日

(3) 公表する河川

河川名称	公表年月日
武庫川水系武庫川、仁川(指定職員局(センター): 篠神南側センター、篠神北側局)	年月日
小仁川(指定職員局(センター): 篠神北側局)	年月日
天玉寺川(指定職員局(センター): 篠神南側センター、篠神北側局)	年月日
天神川、足尾川、野尻川、大瀬川、渡瀬川、芝多々川、天神川、美の谷川、一渡川(指定職員局(センター): 篠神北側局)	年月日
太多瀬川、名塚川、穂切谷川、どん尻川(指定職員局(センター): 篠神南側センター)	年月日
菅原川(指定職員局(センター): 篠神南側センター、篠神北側局)	年月日
渡瀬川、牧野川、末吉川(指定職員局(センター): 篠神北側局)	年月日
船瀬川(指定職員局(センター): 篠神南側センター)	年月日
西川(指定職員局(センター): 篠神南側センター)	年月日
平尾川、上野川、高尾川、八木川、八木川、長瀬川、善入川(指定職員局(センター): 篠神南側センター)	年月日
山田川、西谷川、池尻川、内神川、平谷川、沢谷川、青野川、嵐川、細野川、大池川(指定職員局(センター): 篠神北側局)	年月日
天神川、真砂川、笠原川、笠原野川(指定職員局(センター): 内野職員局)	年月日
武庫川水系武庫川、有馬川	年月日
(4) その他指定する河川	年月日
(5) 関係市町	年月日



武庫川水系武庫川 洪水浸水想定区域図
(家屋倒壊等氾濫想定区域(河岸侵食))【12/12】

この地図は、三田市長の承認を得て、三田市地形図(数値地形図レベル2500)複製使用したものである。(承認番号 三都計第321号の2)
この地図は、篠山市長の承認を得て、篠山市基礎地図(DM)を複製使用したものである。(承認番号 篠地計第274号)