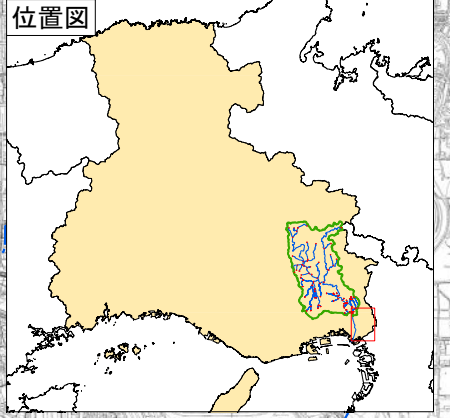


位置図



伊丹市

尼崎市

凡 例

- 家屋倒壊等氾濫想定区域 (Red shaded area)
- 市町村境界 (Blue dashed line)
- 浸水想定区域指定の対象となる河川 (Red line with arrows)

1 説明文

(1) この図は、「2基本事項等」中「(3)公表する河川」について、家屋倒壊等をもたらすような氾濫の発生が想定される区域(以下、「家屋倒壊等氾濫想定区域」といふ。)を公表した図面です。なお、図面は、家屋倒壊等氾濫想定区域を公表する河川である「2基本事項等」中「(4)その他図示する河川」の家屋倒壊等氾濫想定区域も表示しています。

(2) この家屋倒壊等氾濫想定区域図、公表時点の「2基本事項等」中「(3)公表する河川」及び「(4)その他図示する河川」の河川の位置関係が概略として、想定される洪水規模(想定洪水規模)に基づき、洪水による「2基本事項等」中「(3)公表する河川」及び「(4)その他図示する河川」の河川に侵食を予想したものです。

(3) また、家屋倒壊等氾濫想定区域は、「2基本事項等」中「(3)公表する河川」及び「(4)その他図示する河川」の河川が侵食される等における、家屋の倒壊・浸没等の危険性がある区域の経路を示すもので、個々の家屋の構造・強度・地質等の違いから、この区域の境界は厳密ではなく、あくまで目安であることを留意してください。

2 基本事項等

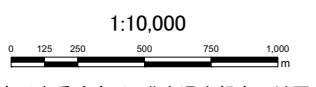
(1) 作成主体 兵庫県

(2) 公表年月日 年 月 日

(3) 公表する河川 武庫川水系武庫川、七川(指定県民局(センター)：阪神南県民センター、阪神北県民局)、小七川(指定県民局(センター)：阪神北県民局)、大正川(指定県民局(センター)：阪神南県民センター、阪神北県民局)、天神川、足尾川、鶴見川、大瀬川、支多々川、箕神川、表の谷川、一徳川(指定県民局(センター)：阪神北県民局)、太田川、名瀬川、野田川、どん尻川(指定県民局(センター)：阪神南県民センター)、羽曳川(指定県民局(センター)：神戸県民センター、阪神北県民局)、新田川(指定県民局(センター)：神戸県民センター、阪神南県民センター)、西川、堀川(指定県民局(センター)：阪神南県民センター)、有馬川上流六甲川、有馬川上流滝川、有野川、奥山川、八多川、長瀬川、善入川(指定県民局(センター)：神戸県民センター)、山田川、西谷川、池尻川、内神川、平谷川、沢谷川、青野川、栗川、相野川、大池川(指定県民局(センター)：阪神北県民局)、天神川、南高瀬川、津野野川(指定県民局(センター)：丹波県民局)、武庫川水系武庫川、有馬川

(4) その他図示する河川 神戶市、尼崎市、西宮市、伊丹市、宝塚市、三田市、篠山市

(5) 関係市町 神戸市、尼崎市、西宮市、伊丹市、宝塚市、三田市、篠山市



1:10,000 武庫川水系武庫川 洪水浸水想定区域図(家屋倒壊等氾濫想定区域(河岸侵食))【武庫川1/12】

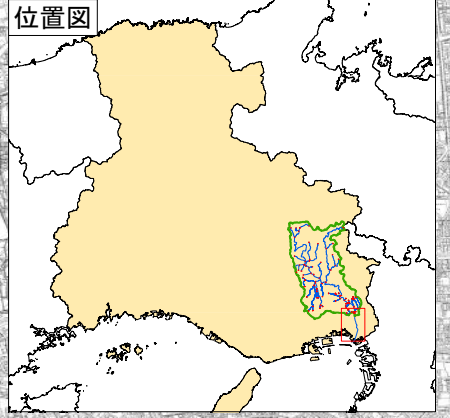
この地図は、尼崎市長の承認を得て、都市計画GISデータ(地形図1/2500)を複製使用したものである。(承認番号 尼都計4160号の2) この地図は、西宮市長の承認を得て、基本地形図2500データ(DM形式)を複製使用したものである。(承認番号 西土調発第4号) この地図は、伊丹市長の承認を得て、1/2500地形図DMデータ(複製使用)したものである。(承認番号 伊活登都第1447号) この地図は、宝塚市長の承認を得て、宝塚市都市計画基本図DMデータ(1/2500)を複製使用したものである。(承認番号 宝都計第125号) この地図は、神戸市長の承認を得て、神戸市地形図DMデータ(1/2500)を複製使用したものである。(承認番号 神住計第1166号)

宝塚市

伊丹市

西宮市

尼崎市



凡例

河岸侵食による家屋倒壊等氾濫想定区域

- 家屋倒壊等氾濫想定区域
- 市町村境界
- 浸水想定区域指定の対象となる河川

1 説明文

(1) この図は、「2基本事項等」中「(4)公表する河川」について、家屋倒壊等おこるような氾濫の発生が想定される区域(以下、「家屋倒壊等氾濫想定区域」という。)を表示した図面です。なお、図面には、家屋倒壊等氾濫想定区域を公表する河川である「2基本事項等」中「(4)その指定する河川」の家屋倒壊等氾濫想定区域も表示しています。

(2) この家屋倒壊等氾濫想定区域は、公表時点の「2基本事項等」中「(4)公表する河川」及び「(4)その指定する河川」の河川の断面状況に基づき、河川に付する個人所有の建物(専ら個人所有の建物)と併せて「2基本事項等」中「(4)公表する河川」及び「(4)その指定する河川」の河岸侵食による浸水想定区域を想定したものです。

(3) また、家屋倒壊等氾濫想定区域は、「2基本事項等」中「(4)公表する河川」及び「(4)その指定する河川」の河岸が侵食されたと想定される、家屋の倒壊・流出等の危険性のある区域の目安を示すものであり、個々の家屋の構造・地盤特性等の違いから、この区域の境界は厳密ではなく、あくまで目安であることを留意してください。

2 基本事項等

(1) 作成日 年 月 日

(2) 公表年月日

(3) 公表する河川

河川名	指定する河川
武庫川(指定区域)	神戸市(センター)：阪神南地区センター、阪神北地区センター
小川(指定区域)	神戸市(センター)：阪神南地区センター
天王寺川(指定区域)	神戸市(センター)：阪神南地区センター、阪神北地区センター
天神川、足利川、新田川、大塚川、伊丹川、多摩川、箕野川、美の谷川、一徳川(指定区域)	神戸市(センター)：阪神北地区センター
太田川、名瀬川、新田川、どん尻川(指定区域)	神戸市(センター)：阪神南地区センター
須賀川(指定区域)	神戸市(センター)：阪神北地区センター
渡辺川、西宮川、赤松川(指定区域)	神戸市(センター)：阪神北地区センター
野田川(指定区域)	神戸市(センター)：阪神南地区センター
有馬川(指定区域)	神戸市(センター)：阪神南地区センター
有馬川上流六甲川、有馬川上流三ツ木川、有馬川、有馬川、八多川、長尾川、善人川(指定区域)	神戸市(センター)：阪神南地区センター
山田川、西宮川、赤松川、平谷川、沢谷川、青野川、黒川、相野川、大池川(指定区域)	神戸市(センター)：阪神北地区センター
武庫川(指定区域)	神戸市(センター)：丹波地区センター
(4) その指定する河川	武庫川水系武庫川(指定区域)
(5) 関係市町	神戸市、尼崎市、西宮市、伊丹市、宝塚市、三田市、龍山町

1:10,000

0 125 250 500 750 1,000 m

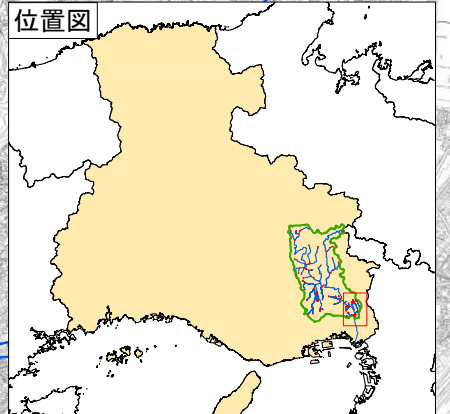
この地図は、尼崎市長の承認を得て、都市計画GISデータ(地形図1/2500)を複製使用したものである。(承認番号 尼都計4160号の2)

この地図は、西宮市長の承認を得て、基本地形図2500データ(DM形式)を複製使用したものである。(承認番号 西土調測発第4号)

この地図は、伊丹市長の承認を得て、1/2500地形図DMデータ(複製使用したものである。(承認番号 伊浩登都第1447号)

この地図は、宝塚市長の承認を得て、宝塚市都市計画基本図DMデータ(1/2500)を複製使用したものである。(承認番号 宝都計第125号)

この地図は、神戸市長の承認を得て、神戸市地形図DMデータ(1/2500)を複製使用したものである。(承認番号 神住計第1166号)



宝塚市

川西市

宝塚市

伊丹市

西宮市

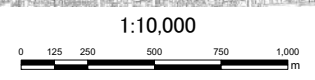
尼崎市

凡例

- 河岸侵食による家屋倒壊等氾濫想定区域
- 家屋倒壊等氾濫想定区域
- 市町村境界
- 浸水想定区域指定の対象となる河川

1 凡例文
 (1) この図は、「少基本事項等」中「(ロ)公表する河川」について、家屋倒壊等をめたらすような氾濫の発生が想定される区域（以下「家屋倒壊等氾濫想定区域」という。）を表示した図面である。なお、図面には、家屋倒壊等氾濫想定区域を公表済みの河川である「(ハ)その他公表する河川」の家屋倒壊等氾濫想定区域も表示している。
 (2) この家屋倒壊等氾濫想定区域は、公称時の「少基本事項等」中「(ロ)公表する河川」及び「(ハ)その他公表する河川」の河川の侵食状況も勘案して、想定する最大規模の降雨（想定最大規模降雨）に伴う洪水による「少基本事項等」中「(ロ)公表する河川」及び「(ハ)その他公表する河川」の河川侵食を予想したものである。
 (3) また、家屋倒壊等氾濫想定区域は、「少基本事項等」中「(ロ)公表する河川」及び「(ハ)その他公表する河川」の河川の侵食が想定される場合における、家屋の倒壊・流出等の危険性がある区域の目安を示すものであるが、個々の家屋の構造・強度・特性等の違いから、この区域の境界は厳密ではなく、あくまで目安であることを留意してください。

2 基本事項等
 (1) 作成主体 兵庫県
 (2) 公表年月日 年 月 日
 (3) 公表する河川 武庫川水系西川、七川（指定県民局（センター）：阪神南市民センター、阪神北市民局）
 小川（指定県民局（センター）：阪神北市民局）
 天王寺川（指定県民局（センター）：阪神南市民センター、阪神北市民局）
 天満川、芝田川、鶴見川、大塚川、芝田川、安多々川、安多々川、宮の谷川、一徳川（指定県民局（センター）：阪神北市民局）
 太多田川、名電川、鶴見川、とん尻川（指定県民局（センター）：阪神南市民センター）
 羽原川（指定県民局（センター）：神戸市民センター、阪神北市民局）
 瀬野川、名電川、東川（指定県民局（センター）：阪神北市民局）
 船場川（指定県民局（センター）：神戸市民センター、阪神南市民センター）
 西川、畑川（指定県民局（センター）：阪神南市民センター）
 新島川、大塚川、新島川、新島川、有野川、桑山川、八多川、長尾川、善入川（指定県民局（センター）：神戸市民センター）
 山田川、西谷川、池原川、内神川、平谷川、沢谷川、森野川、栗川、鶴野川、大池川（指定県民局（センター）：阪神北市民局）
 天神川、美南川、沢野川、沢野川（指定県民局（センター）：丹波市民局）
 武庫川水系武庫川、有馬川
 (4) その他公表する河川 神戸市、尼崎市、西宮市、伊丹市、宝塚市、三田市、篠山市
 (5) 関係市町村 神戸市、尼崎市、西宮市、伊丹市、宝塚市、三田市、篠山市



1:10,000
武庫川水系武庫川 洪水浸水想定区域図（家屋倒壊等氾濫想定区域(河岸侵食)）【武庫川3/12】

この地図は、尼崎市長の承認を得て、都市計画GISデータ(地形図1/2500)を複製使用したものである。(承認番号 尼都計4160号の2)
 この地図は、西宮市長の承認を得て、基本地形図2500データ(DM形式)を複製使用したものである。(承認番号 西土調測発第4号)
 この地図は、伊丹市長の承認を得て、1/2500地形図DMデータを複製使用したものである。(承認番号 伊活登都第1447号)
 この地図は、宝塚市長の承認を得て、宝塚市都市計画基本図DMデータ(1/2500)を複製使用したものである。(承認番号 宝都計第125号)
 この地図は、神戸市長の承認を得て、神戸市地形図DMデータ(1/2500)を複製使用したものである。(承認番号 神住計第1166号)

武庫川水系武庫川 洪水浸水想定区域図(家屋倒壊等氾濫想定区域(河岸侵食))【武庫川4/12】



神戸市

西宮市

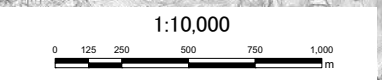
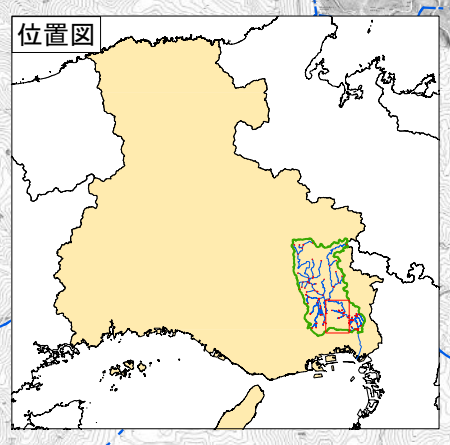
宝塚市

神戸市

凡例

- 河川侵食による家屋倒壊等氾濫想定区域
- 家屋倒壊等氾濫想定区域
- 市町村境界
- 浸水想定区域指定の対象となる河川

1 説明文
 (1) この図は、「少基本事項等」中「(3)公表する河川」について、家屋倒壊等をもたらすような氾濫の発生が想定される区域(以下「家屋倒壊等氾濫想定区域」という。)を表示した図面です。なお、図面には、家屋倒壊等氾濫想定区域を公表する河川である「少基本事項等」中「(4)その指定する河川」の家屋倒壊等氾濫想定区域も表示しています。
 (2) この図面は、家屋倒壊等氾濫想定区域は、公表時の「少基本事項等」中「(3)公表する河川」及び「(4)その指定する河川」の河川の整備状況を勘案して、想定し得る最大規模の降雨(想定最大規模降雨)に相当する「少基本事項等」中「(3)公表する河川」及び「(4)その指定する河川」の河川が氾濫を予想したものです。
 (3) また、家屋倒壊等氾濫想定区域は、「少基本事項等」中「(3)公表する河川」及び「(4)その指定する河川」の河川が氾濫を予想した区域に、家屋の倒壊・崩壊等の危険性がある区域の指定を示すものですが、個々の家屋の構造・築造特性等の違いから、この区域の危険性は概算ではなく、あくまで目安であることを留意していただく。
 2 基本事項
 (1) 作成主体 兵庫県
 (2) 公表年月日 年月日
 (3) 公表する河川 武庫川(指定市民局(センター)：阪神南市民センター、阪神北市民局) 477川(指定市民局(センター)：阪神北市民局) 天王寺川(指定市民局(センター)：阪神南市民センター、阪神北市民局) 天瀬川、北沢川、助徳川、大瀬川、逆瀬川、支多々川、箕神川、美の谷川、一俣川(指定市民局(センター)：阪神南市民局) 太田川、名瀬川、篠切谷川、どん尻川(指定市民局(センター)：阪神南市民局(センター)) 須賀川(指定市民局(センター)：神戸市民センター、阪神南市民局(センター)) 美田川、定置川、本吉川(指定市民局(センター)：阪神北市民局) 船場川(指定市民局(センター)：神戸市民センター、阪神南市民局(センター)) 西川、細川(指定市民局(センター)：阪神南市民局(センター)) 有馬川上流六甲川、有馬川上流三上川、有野川、桑山川、八多川、長原川、善入川(指定市民局(センター)：神戸市民センター) 山田川、西谷川、池尻川、内神川、平谷川、赤野川、黒川、相野川、大池川(指定市民局(センター)：阪神北市民局) 安瀬川、舟橋川、松原川(指定市民局(センター)：丹波市民局)
 (4) その指定する河川 武庫川(指定市民局(センター)：丹波市民局) 有馬川 神戸市、伊丹市、西宮市、伊丹市、宝塚市、三田市、龍山市
 (5) 関係市町村 神戸市、西宮市、伊丹市、宝塚市、三田市、龍山市



武庫川水系武庫川 洪水浸水想定区域図(家屋倒壊等氾濫想定区域(河岸侵食))【武庫川4/12】

この図面は、尼崎市長の承認を得て、都市計画GISデータ(地形図1/2500)を複製使用したものである。(承認番号 尼都計4160号の2)
 この図面は、西宮市長の承認を得て、基本地形図2500データ(DM形式)を複製使用したものである。(承認番号 西土調測発第4号)
 この図面は、伊丹市長の承認を得て、1/2500地形図DMデータを複製使用したものである。(承認番号 伊活整都第1447号)
 この図面は、宝塚市長の承認を得て、宝塚市都市計画基本図DMデータ(1/2500)を複製使用したものである。(承認番号 宝都計第125号)
 この図面は、神戸市長の承認を得て、神戸市地形図DMデータ(1/2500)を複製使用したものである。(承認番号 神住計第1166号)