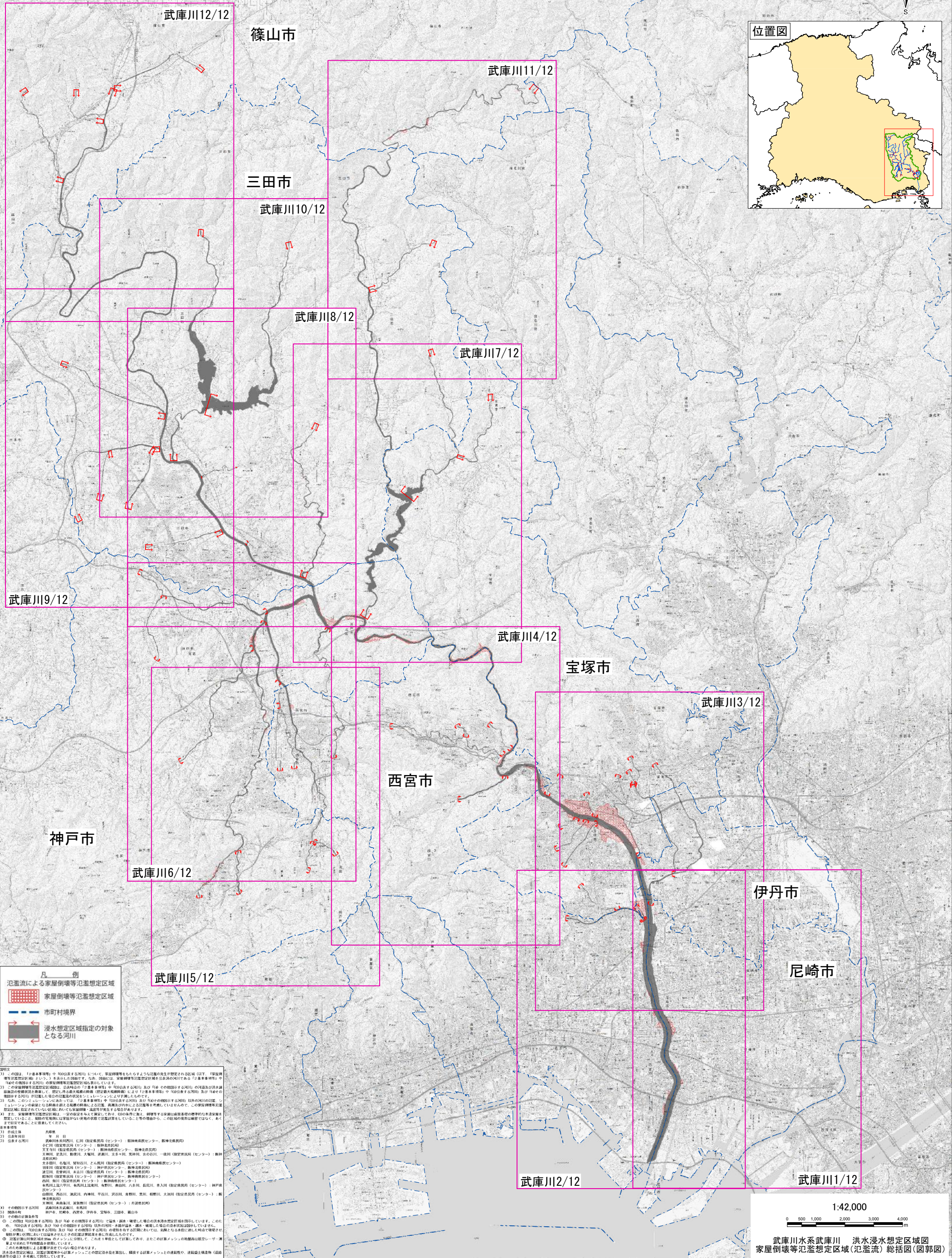
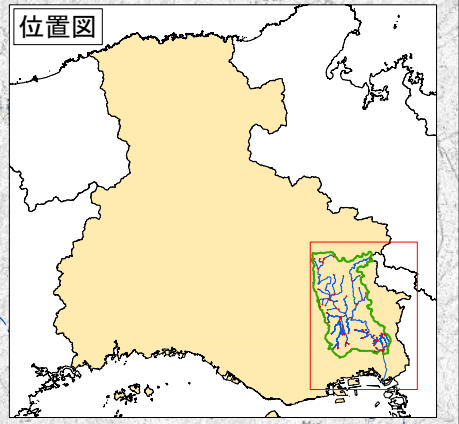


武庫川水系武庫川 洪水浸水想定区域図 家屋倒壊等氾濫想定区域(氾濫流) 総括図(図郭図)



凡 例

- 氾濫流による家屋倒壊等氾濫想定区域 (Red hatched area)
- 家屋倒壊等氾濫想定区域 (Red solid area)
- 市町村境界 (Blue dashed line)
- 浸水想定区域指定の対象となる河川 (Red arrow)

1 説明文
 (1) この図は、「洪水事象等」中「氾濫想定区域」について、家屋倒壊等もたらすような氾濫の発生を想定される区域(以下「家屋倒壊等氾濫想定区域」といふ)を示したものである。なお、図中には、家屋倒壊等氾濫想定区域を公表済みの河川である「洪水事象等」中「氾濫想定区域」の「家屋倒壊等氾濫想定区域」を示している。
 (2) この図は、洪水事象等(氾濫)の発生を想定する河川及び「氾濫想定区域」中「氾濫想定区域」の「家屋倒壊等氾濫想定区域」を示している。なお、この図は、洪水事象等(氾濫)の発生を想定する河川及び「氾濫想定区域」中「氾濫想定区域」の「家屋倒壊等氾濫想定区域」を示している。なお、この図は、洪水事象等(氾濫)の発生を想定する河川及び「氾濫想定区域」中「氾濫想定区域」の「家屋倒壊等氾濫想定区域」を示している。
 (3) なお、この図は、洪水事象等(氾濫)の発生を想定する河川及び「氾濫想定区域」中「氾濫想定区域」の「家屋倒壊等氾濫想定区域」を示している。なお、この図は、洪水事象等(氾濫)の発生を想定する河川及び「氾濫想定区域」中「氾濫想定区域」の「家屋倒壊等氾濫想定区域」を示している。
 (4) また、家屋倒壊等氾濫想定区域は、一定の想定を基として算出されており、氾濫の発生による、家屋倒壊等氾濫想定区域の発生を想定している。この図は、氾濫の発生による、家屋倒壊等氾濫想定区域の発生を想定している。この図は、氾濫の発生による、家屋倒壊等氾濫想定区域の発生を想定している。

2 公表済みの河川
 (1) 河川名
 (2) 河川番号
 (3) 公表済みの河川
 武庫川(河川番号: 1) 神戸市(河川番号: 1) 西宮市(河川番号: 1) 宝塚市(河川番号: 1) 伊丹市(河川番号: 1) 尼崎市(河川番号: 1)

3 その他の河川
 (1) 河川名
 (2) 河川番号
 (3) その他の河川
 武庫川(河川番号: 2) 神戸市(河川番号: 2) 西宮市(河川番号: 2) 宝塚市(河川番号: 2) 伊丹市(河川番号: 2) 尼崎市(河川番号: 2)