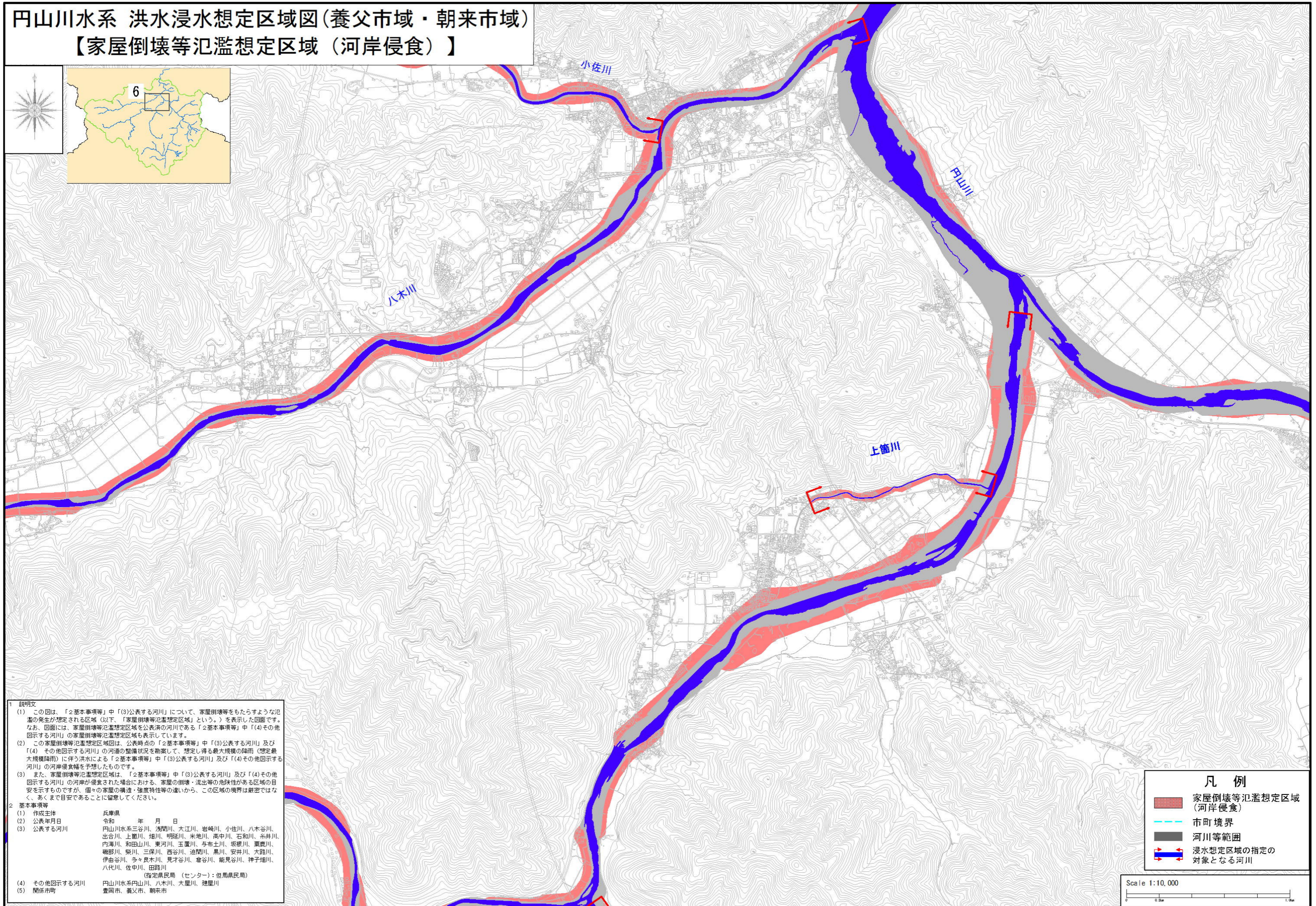
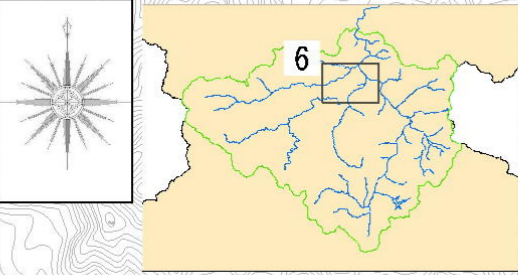


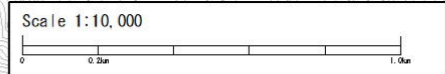
円山川水系 洪水浸水想定区域図(養父市域・朝来市域)
【家屋倒壊等氾濫想定区域(河岸侵食)】



1 説明文
 (1) この図は、「2基本事項等」中「(3)公表する河川」について、家屋倒壊等をもたらすような氾濫の発生が想定される区域(以下、「家屋倒壊等氾濫想定区域」という。)を表示した図面です。なお、図面には、家屋倒壊等氾濫想定区域を公表済の河川である「2基本事項等」中「(4)その他図示する河川」の家屋倒壊等氾濫想定区域も表示しています。
 (2) この家屋倒壊等氾濫想定区域は、公表時点の「2基本事項等」中「(3)公表する河川」及び「(4)その他図示する河川」の河道の整備状況を勘案して、想定し得る最大規模の降雨(想定最大規模降雨)に伴う洪水による「2基本事項等」中「(3)公表する河川」及び「(4)その他図示する河川」の河岸侵食幅を予想したものです。
 (3) また、家屋倒壊等氾濫想定区域は、「2基本事項等」中「(3)公表する河川」及び「(4)その他図示する河川」の河岸が侵食された場合における、家屋の倒壊・流出等の危険性がある区域の目安を示すものですが、個々の家屋の構造・強度特性等の違いから、この区域の境界は厳密ではなく、あくまで目安であることに留意してください。

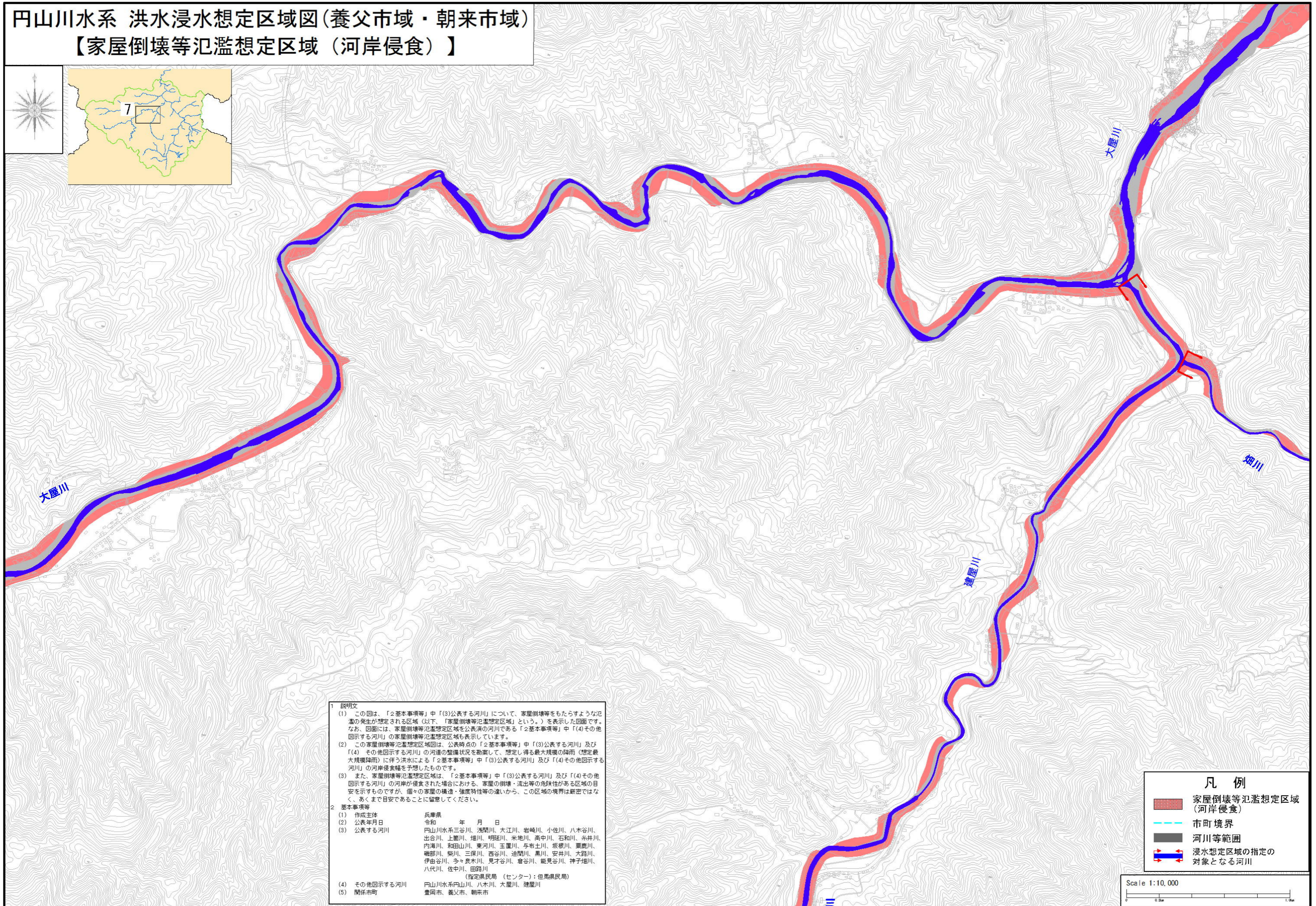
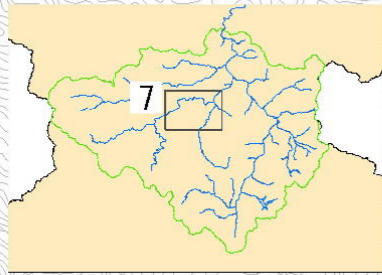
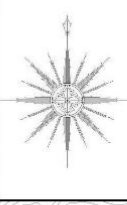
2 基本事項等
 (1) 作成主体 兵庫県
 (2) 公表年月日 令和 年 月 日
 (3) 公表する河川 円山川水系三谷川、瀧間川、大江川、岩崎川、小佐川、八木谷川、出合川、上箇川、畑川、明延川、米地川、高申川、石和川、糸井川、内海川、和田山川、東河川、玉置川、与布土川、坂根川、粟鹿川、磯部川、柴川、三保川、西谷川、迫間川、黒川、安井川、大路川、伊由谷川、多々良木川、見才谷川、倉谷川、能見谷川、神子畑川、八代川、佐中川、田路川(指定県民局(センター):但馬県民局)
 (4) その他図示する河川 円山川水系円山川、八木川、大屋川、建屋川
 (5) 関係市町 豊岡市、養父市、朝来市

- 凡例
- 家屋倒壊等氾濫想定区域(河岸侵食)
 - 市町境界
 - 河川等範囲
 - 浸水想定区域の指定の対象となる河川



この地図の作成に当たっては、国土地理院長の承認を得て、同院発行の基盤地図情報を使用した。(承認番号 令元情使、第396号)
 この図は、国土交通省国土地理院が管理する航空レーザー測量データを使用したものである。

円山川水系 洪水浸水想定区域図(養父市域・朝来市域)
 【家屋倒壊等氾濫想定区域(河岸侵食)】



1 説明文
 (1) この図は、「2基本事項等」中「(3)公表する河川」について、家屋倒壊等をもたらすような氾濫の発生が想定される区域(以下、「家屋倒壊等氾濫想定区域」という。)を表示した図面です。なお、図面には、家屋倒壊等氾濫想定区域を公表済の河川である「2基本事項等」中「(4)その他図示する河川」の家屋倒壊等氾濫想定区域も表示しています。
 (2) この家屋倒壊等氾濫想定区域図は、公表時点の「2基本事項等」中「(3)公表する河川」及び「(4)その他図示する河川」の河道の整備状況を勘案して、想定し得る最大規模の降雨(想定最大規模降雨)に伴う洪水による「2基本事項等」中「(3)公表する河川」及び「(4)その他図示する河川」の河岸侵食幅を予想したものです。
 (3) また、家屋倒壊等氾濫想定区域は、「2基本事項等」中「(3)公表する河川」及び「(4)その他図示する河川」の河岸が侵食された場合における、家屋の倒壊・流出等の危険性がある区域の目安を示すものですが、個々の家屋の構造・強度特性等の違いから、この区域の境界は厳密ではなく、あくまで目安であることに留意してください。

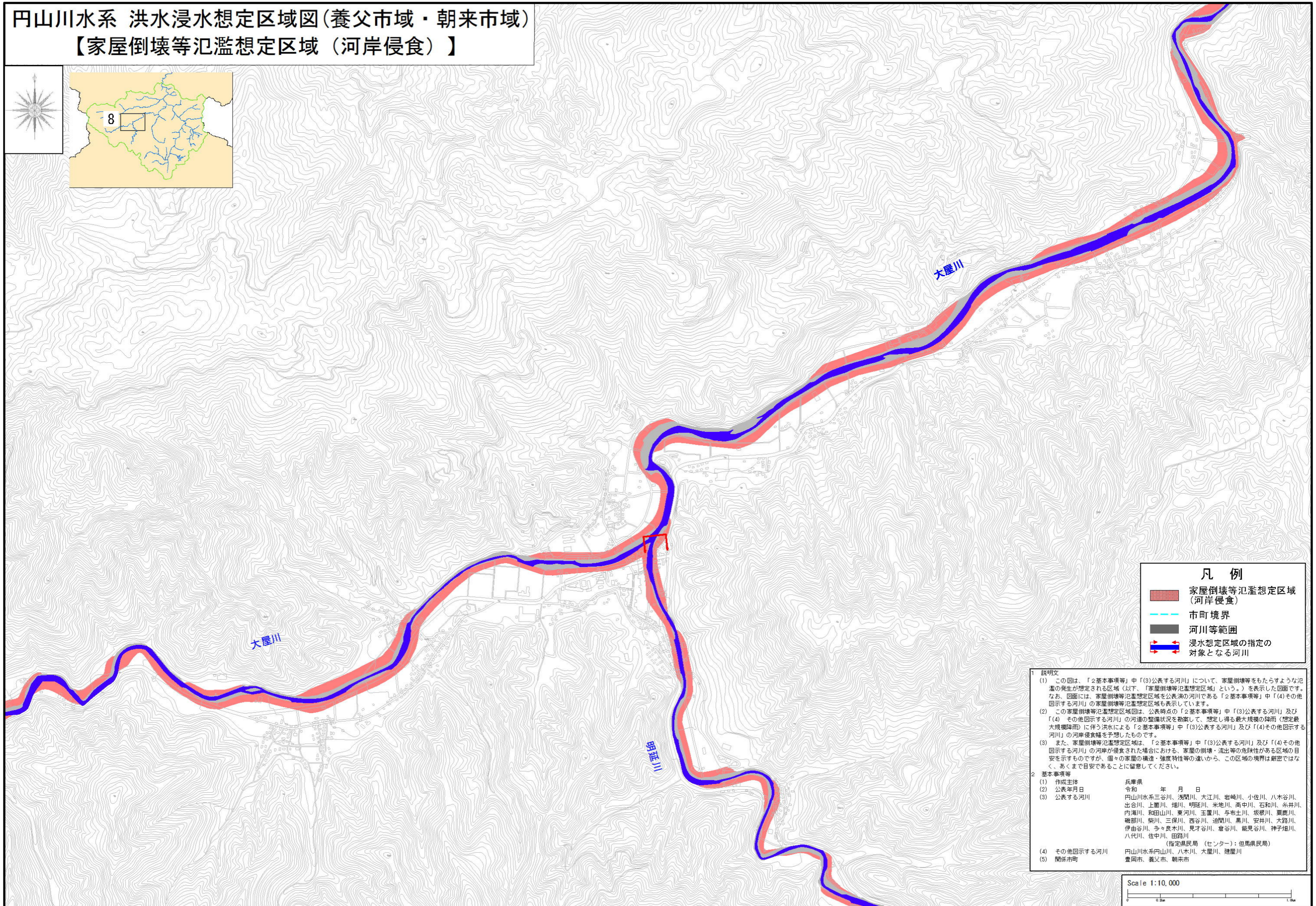
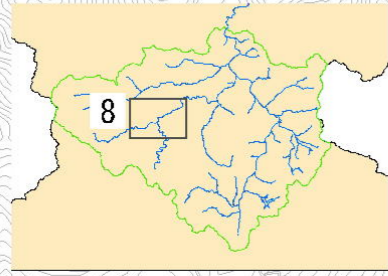
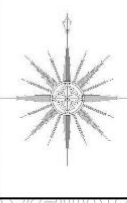
2 基本事項等
 (1) 作成主体 兵庫県
 (2) 公表年月日 令和 年 月 日
 (3) 公表する河川 円山川水系三谷川、焼間川、大江川、岩崎川、小佐川、八木谷川、出合川、上郷川、畑川、明延川、米地川、高中川、石和川、糸井川、内海川、和田山川、東河川、玉置川、与布土川、坂根川、粟鹿川、磯部川、柴川、三保川、西谷川、迫間川、黒川、安井川、大路人、伊由谷川、多々良木川、見才谷川、倉谷川、能見谷川、神子畑川、八代川、佐中川、田路川
 (指定県民局(センター):但馬県民局)
 (4) その他図示する河川 円山川水系円山川、八木川、大屋川、建屋川
 (5) 関係市町 豊岡市、養父市、朝来市

- 凡例
- 家屋倒壊等氾濫想定区域(河岸侵食)
 - 市町境界
 - 河川等範囲
 - 浸水想定区域の指定の対象となる河川

Scale 1:10,000
 0 0.5km 1.0km

この地図の作成に当たっては、国土地理院長の承認を得て、同院発行の基盤地図情報を使用した。(承認番号 令元情使、第396号)
 この図は、国土交通省国土地理院が管理する航空レーザー測量データを使用したものである。

円山川水系 洪水浸水想定区域図(養父市域・朝来市域)
 【家屋倒壊等氾濫想定区域(河岸侵食)】



凡例

- 家屋倒壊等氾濫想定区域(河岸侵食)
- 市町境界
- 河川等範囲
- 浸水想定区域の指定の対象となる河川

説明文

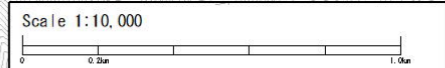
(1) この図は、「2基本事項等」中「(3)公表する河川」について、家屋倒壊等をもたらすような氾濫の発生が想定される区域(以下、「家屋倒壊等氾濫想定区域」という。)を表示した図面です。なお、図面には、家屋倒壊等氾濫想定区域を公表済の河川である「2基本事項等」中「(4)その他図示する河川」の家屋倒壊等氾濫想定区域も表示しています。

(2) この家屋倒壊等氾濫想定区域図は、公表時点の「2基本事項等」中「(3)公表する河川」及び「(4) その他図示する河川」の河川の整備状況を勘察して、想定し得る最大規模の降雨(想定最大規模降雨)に伴う洪水による「2基本事項等」中「(3)公表する河川」及び「(4)その他図示する河川」の河岸侵食幅を予想したものです。

(3) また、家屋倒壊等氾濫想定区域は、「2基本事項等」中「(3)公表する河川」及び「(4)その他図示する河川」の河岸が侵食された場合における、家屋の倒壊・流出等の危険性がある区域の目安を示すのですが、個々の家屋の構造・強度特性等の違いから、この区域の境界は厳密ではなく、あくまで目安であることに留意してください。

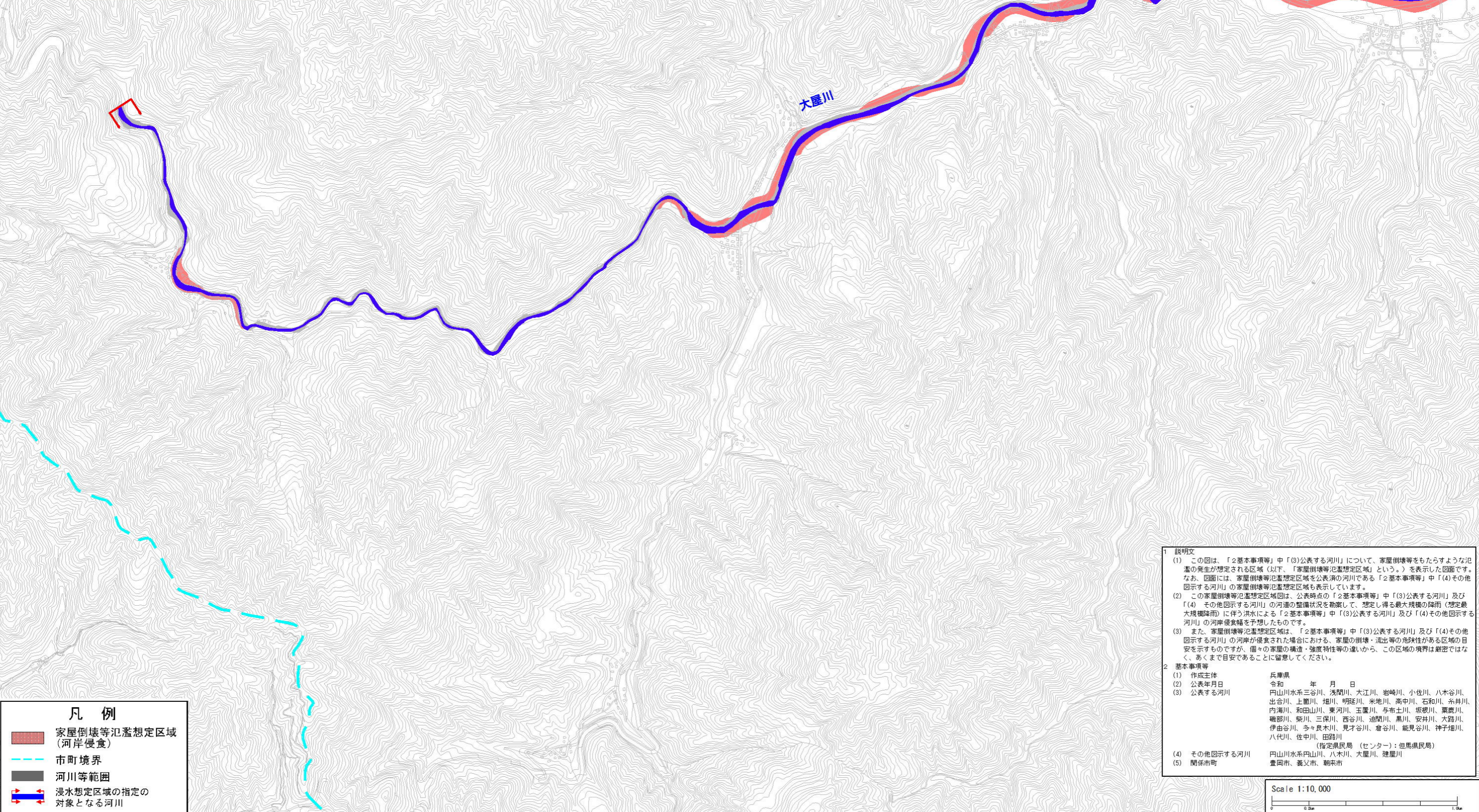
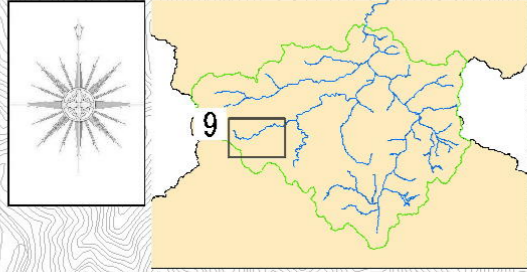
2 基本事項等

(1) 作成主体	兵庫県
(2) 公表年月日	令和 年 月 日
(3) 公表する河川	円山川水系三谷川、浅間川、大屋川、岩崎川、小佐川、八木谷川、出合川、上箇川、畑川、明延川、米地川、高木川、石和川、系井川、内海川、和田山川、東河川、玉置川、与布土川、坂根川、粟鹿川、堀部川、萩川、三保川、西谷川、迫間川、黒川、安井川、大路川、伊由谷川、多々良木川、見才谷川、倉谷川、能見谷川、神子畑川、八代川、住中川、田路川 (指定県民局(センター): 但馬県民局)
(4) その他図示する河川	円山川水系円山川、八木川、大屋川、建屋川
(5) 関係市町	豊岡市、養父市、朝来市



この地図の作成に当たっては、国土地理院長の承認を得て、同院発行の基礎地図情報を使用した。(承認番号 令元情使、第396号)
 この図は、国土交通省国土地理院が管理する航空レーザー測量データを使用したものである。

円山川水系 洪水浸水想定区域図(養父市域・朝来市域)
 【家屋倒壊等氾濫想定区域(河岸侵食)】



- 凡例**
- 家屋倒壊等氾濫想定区域(河岸侵食)
 - 市町境界
 - 河川等範囲
 - 浸水想定区域の指定の対象となる河川

説明文

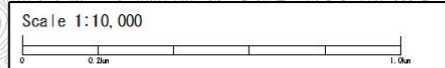
(1) この図は、「2基本事項等」中「(3)公表する河川」について、家屋倒壊等をもたらすような氾濫の発生が想定される区域(以下、「家屋倒壊等氾濫想定区域」という。)を表示した図面です。なお、図面には、家屋倒壊等氾濫想定区域を公表済の河川である「2基本事項等」中「(4)その他図示する河川」の家屋倒壊等氾濫想定区域も表示しています。

(2) この家屋倒壊等氾濫想定区域図は、公表時点の「2基本事項等」中「(3)公表する河川」及び「(4) その他図示する河川」の河道の整備状況を勘案して、想定し得る最大規模の降雨(想定最大規模降雨)に伴う洪水による「2基本事項等」中「(3)公表する河川」及び「(4)その他図示する河川」の河岸侵食幅を予想したものです。

(3) また、家屋倒壊等氾濫想定区域は、「2基本事項等」中「(3)公表する河川」及び「(4)その他図示する河川」の河岸が侵食された場合における、家屋の倒壊・流出等の危険性がある区域の目安を示すものですが、個々の家屋の構造・強度特性等の違いから、この区域の境界は厳密ではなく、あくまで目安であることに留意してください。

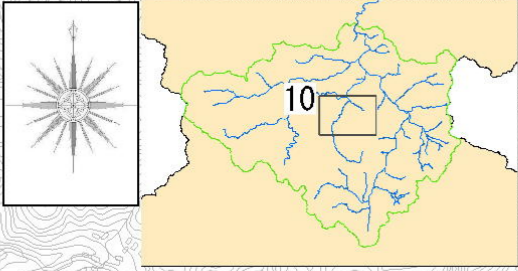
2 基本事項等

(1) 作成主体	兵庫県
(2) 公表年月日	令和 年 月 日
(3) 公表する河川	円山川水系三谷川、浅間川、大江川、岩崎川、小佐川、八木谷川、出合川、上箇川、柳川、明延川、米地川、高中川、石和川、系井川、内海川、和田山川、東河川、玉置川、身布土川、坂根川、翼鹿川、磯部川、萩川、三保川、西谷川、迫間川、黒川、安井川、大路川、伊由谷川、多々良木川、見才谷川、倉谷川、能見谷川、神子畑川、八代川、佐中川、田路川
(4) その他図示する河川	(指定県民局(センター):但馬県民局) 円山川水系円山川、八木川、大屋川、建屋川
(5) 関係市町	豊岡市、養父市、朝来市



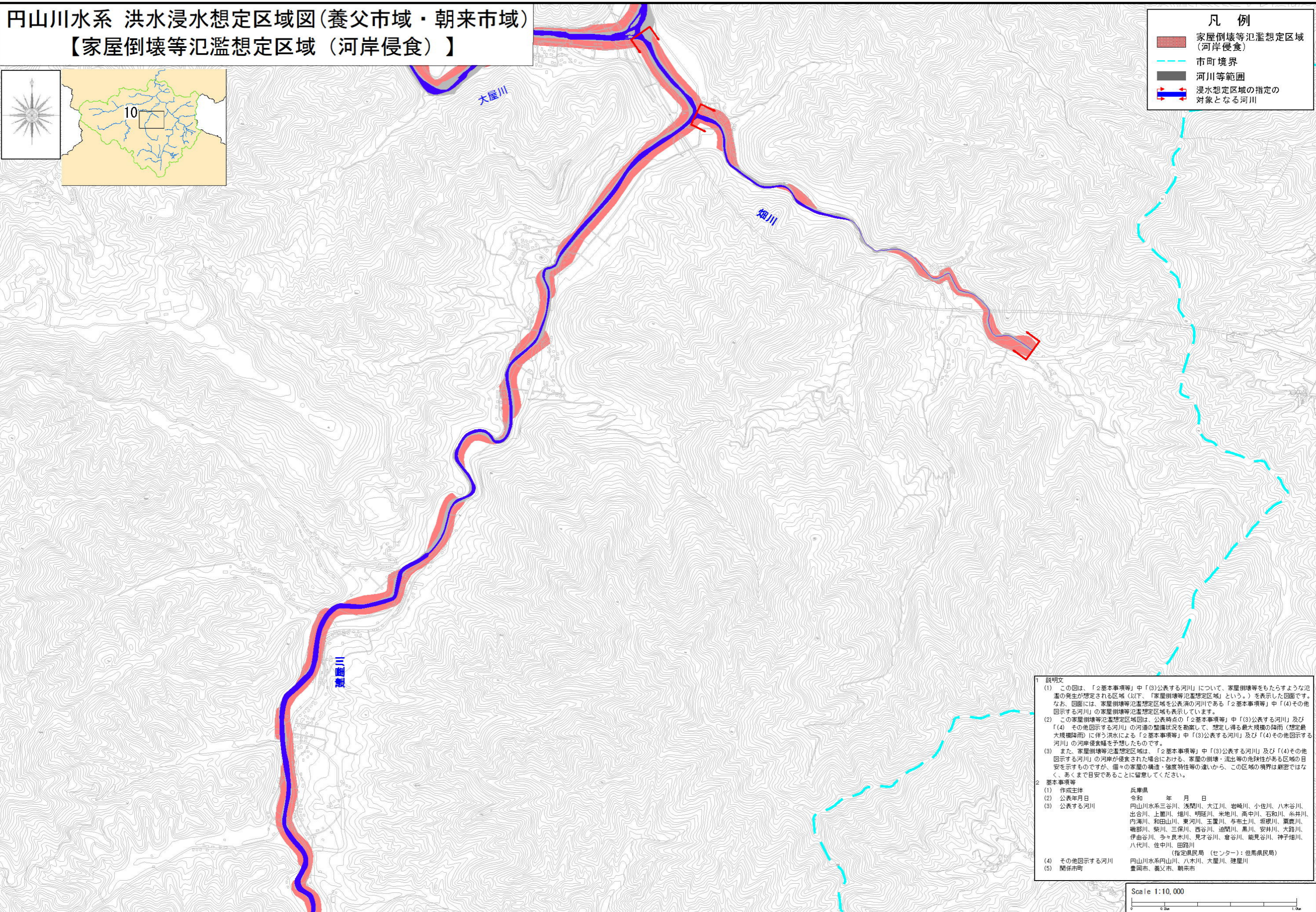
この地図の作成に当たっては、国土地理院長の承認を得て、同院発行の基礎地図情報を使用した。(承認番号 令元情使、第396号)
 この図は、国土交通省国土地理院が管理する航空レーザー測量データを使用したものである。

円山川水系 洪水浸水想定区域図(養父市域・朝来市域)
 【家屋倒壊等氾濫想定区域(河岸侵食)】



凡例

- 家屋倒壊等氾濫想定区域(河岸侵食)
- 市町境界
- 河川等範囲
- 浸水想定区域の指定の対象となる河川

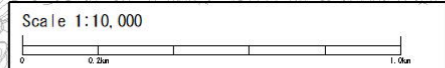


説明文

- (1) この図は、「2基本事項等」中「(3)公表する河川」について、家屋倒壊等をもたらすような氾濫の発生が想定される区域(以下、「家屋倒壊等氾濫想定区域」という。)を表示した図面です。なお、図面には、家屋倒壊等氾濫想定区域を公表済の河川である「2基本事項等」中「(4)その他図示する河川」の家屋倒壊等氾濫想定区域も表示しています。
- (2) この家屋倒壊等氾濫想定区域図は、公表時点の「2基本事項等」中「(3)公表する河川」及び「(4) その他図示する河川」の河道の整備状況を勘案して、想定し得る最大規模の降雨(想定最大規模降雨)に伴う洪水による「2基本事項等」中「(3)公表する河川」及び「(4)その他図示する河川」の河岸侵食幅を予想したものです。
- (3) また、家屋倒壊等氾濫想定区域は、「2基本事項等」中「(3)公表する河川」及び「(4)その他図示する河川」の河岸が侵食された場合における、家屋の倒壊・流出等の危険性がある区域の目安を示すものですが、個々の家屋の構造・強度特性等の違いから、この区域の境界は厳密ではなく、あくまで目安であることを留意してください。

2 基本事項等

(1) 作成主体	兵庫県
(2) 公表年月日	令和 年 月 日
(3) 公表する河川	円山川水系三谷川、浅間川、大江川、岩崎川、小佐川、八木谷川、出合川、上箇川、畑川、明延川、米地川、高中川、石和川、糸井川、内海川、和田山川、東河川、玉置川、身布土川、坂根川、粟鹿川、磯部川、峯川、三保川、西谷川、迫間川、黒川、安井川、大路川、伊由谷川、多々良木川、見才谷川、倉谷川、能見谷川、神子畑川、八代川、佐中川、田路川 <small>(指定県民局(センター): 但馬県民局)</small>
(4) その他図示する河川	円山川水系円山川、八木川、大屋川、建屋川
(5) 関係市町	豊岡市、養父市、朝来市



この地図の作成に当たっては、国土地理院長の承認を得て、同院発行の基礎地図情報を使用した。(承認番号 令元情使、第396号)
 この図は、国土交通省国土地理院が管理する航空レーザー測量データを使用したものである。