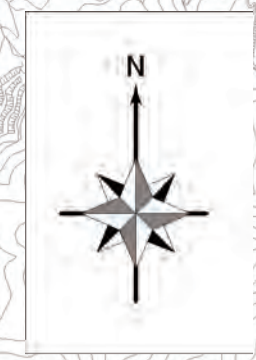
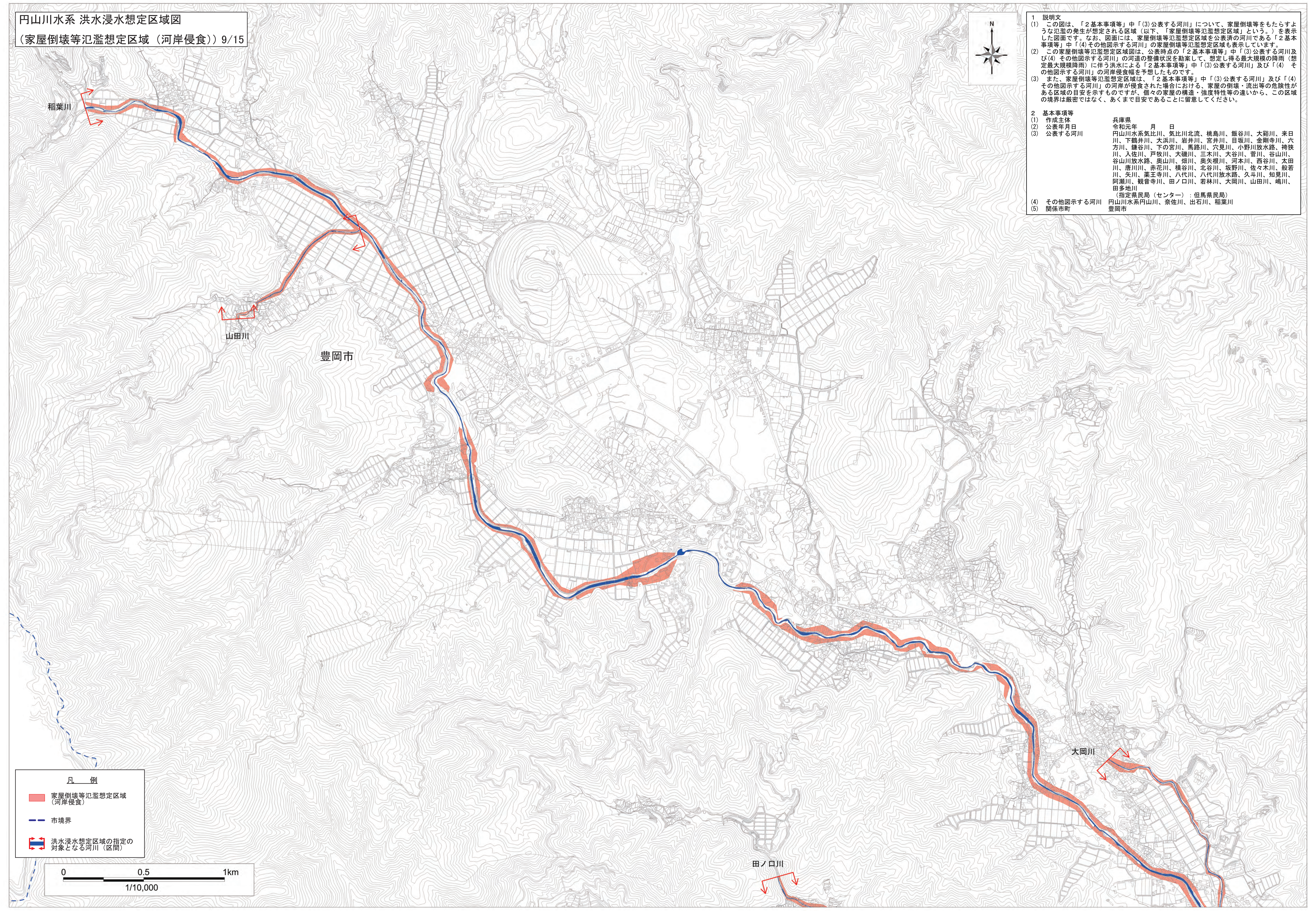
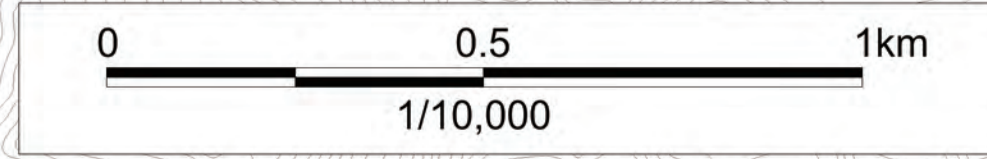


円山川水系 洪水浸水想定区域図
 (家屋倒壊等氾濫想定区域 (河岸侵食)) 9/15



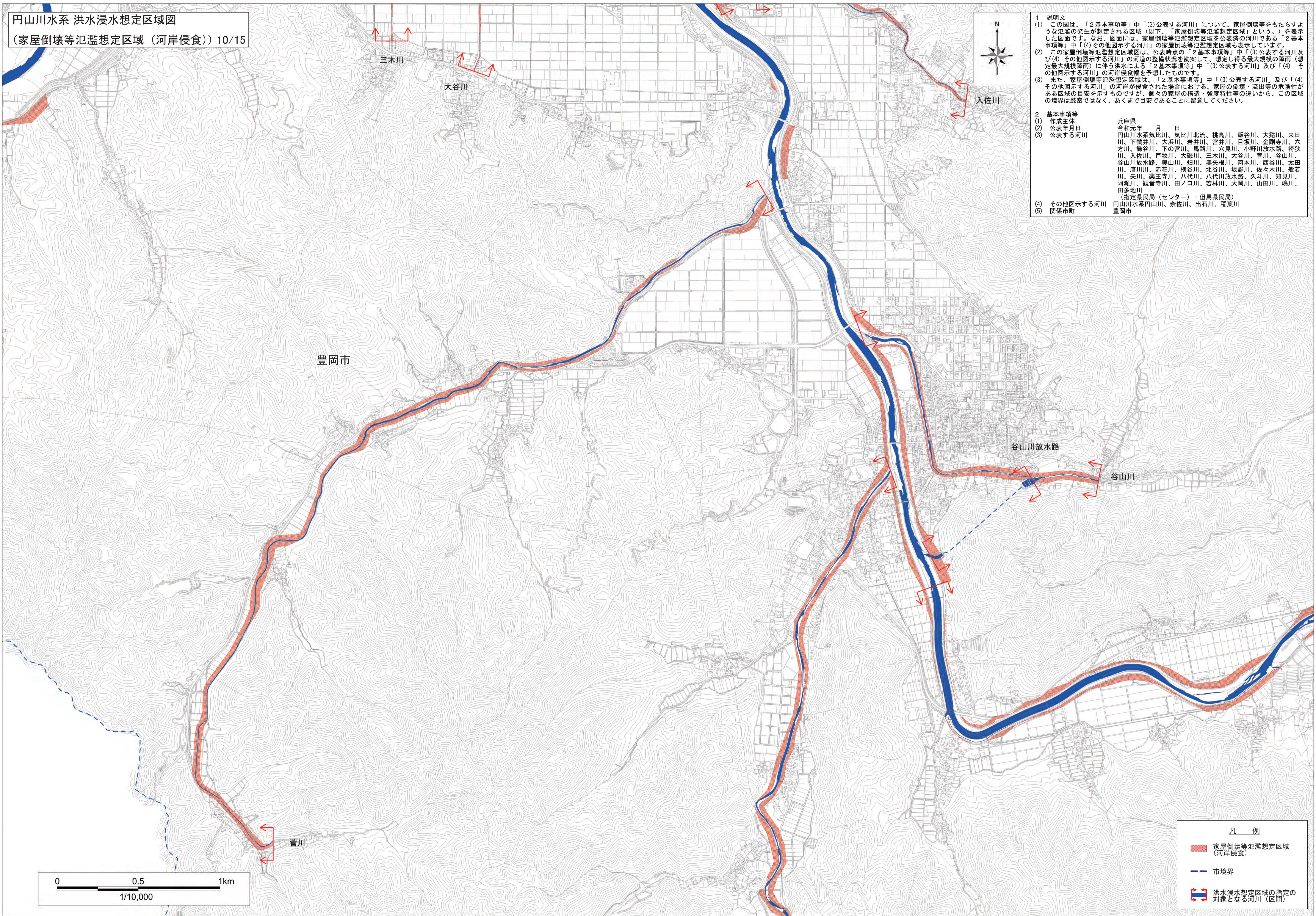
- 1 説明文
- (1) この図は、「2基本事項等」中「(3)公表する河川」について、家屋倒壊等をもたらすような氾濫の発生が想定される区域(以下、「家屋倒壊等氾濫想定区域」という。)を表示した図面です。なお、図面には、家屋倒壊等氾濫想定区域を公表済の河川である「2基本事項等」中「(4)その他図示する河川」の家屋倒壊等氾濫想定区域も表示しています。
 - (2) この家屋倒壊等氾濫想定区域図は、公表時点の「2基本事項等」中「(3)公表する河川及び(4)その他図示する河川」の河道の整備状況を勘案して、想定し得る最大規模の降雨(想定最大規模降雨)に伴う洪水による「2基本事項等」中「(3)公表する河川」及び「(4)その他図示する河川」の河岸侵食幅を予想したものです。
 - (3) また、家屋倒壊等氾濫想定区域は、「2基本事項等」中「(3)公表する河川」及び「(4)その他図示する河川」の河岸が侵食された場合における、家屋の倒壊・流出等の危険性がある区域の目安を示すものですが、個々の家屋の構造・強度特性等の違いから、この区域の境界は厳密ではなく、あくまで目安であることに留意してください。
- 2 基本事項等
- (1) 作成主体 兵庫県
 令和元年 月 日
 円山川水系気比川、気比川北流、桃島川、飯谷川、大澗川、来日川、下鶴井川、大浜川、岩井川、宮井川、目坂川、金剛寺川、六方川、鎌谷川、下の宮川、馬路川、穴見川、小野川放水路、袴狭川、入佐川、戸牧川、大磯川、三木川、大谷川、菅川、谷山川、谷山川放水路、奥山川、畑川、奥矢根川、河本川、西谷川、太田川、唐川、赤花川、横谷川、北谷川、坂野川、佐々木川、般若川、矢川、薬王寺川、八代川、八代川放水路、久斗川、知見川、阿瀬川、観音寺川、田ノ口川、若林川、大岡川、山田川、嶋川、阿多地川
 (指定県民局(センター)：但馬県民局)
 - (2) 公表年月日 円山川水系円山川、奈佐川、出石川、稲葉川
 - (3) 公表する河川 豊岡市
- (4) その他図示する河川
 (5) 関係市町

- 凡 例
- 家屋倒壊等氾濫想定区域 (河岸侵食)
 - 市境界
 - 洪水浸水想定区域の指定の対象となる河川 (区間)

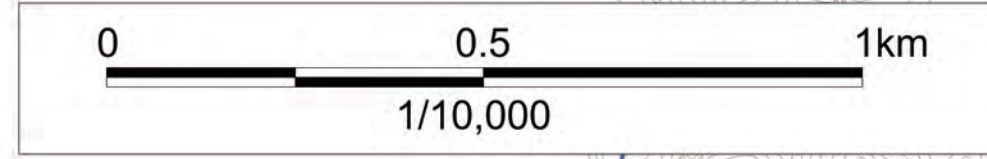


この地図は、豊岡市発行の基本地形図 1/2,500 を使用しています。

円山川水系 洪水浸水想定区域図
 (家屋倒壊等氾濫想定区域 (河岸侵食)) 10/15

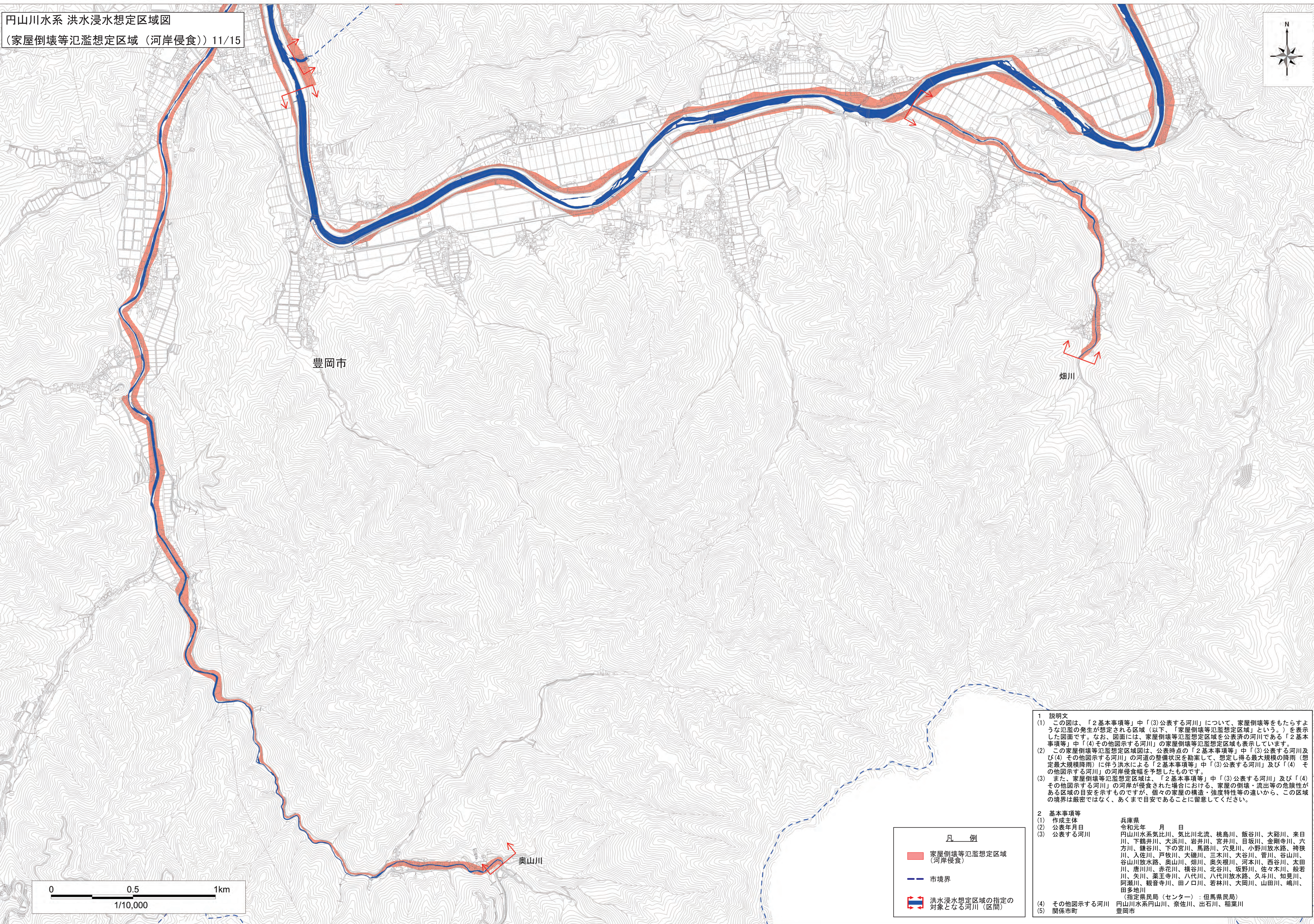


- 1 説明文
- (1) この図は、「2基本事項等」中「(3)公表する河川」について、家屋倒壊等をもたらすような氾濫の発生が想定される区域(以下、「家屋倒壊等氾濫想定区域」という。)を表示した図面です。なお、図面には、家屋倒壊等氾濫想定区域を公表済の河川である「2基本事項等」中「(4)その他図示する河川」の家屋倒壊等氾濫想定区域も表示しています。
 - (2) この家屋倒壊等氾濫想定区域図は、公表時点の「2基本事項等」中「(3)公表する河川及び(4)その他図示する河川」の河道の整備状況を勘案して、想定し得る最大規模の降雨(想定最大規模降雨)に伴う洪水による「2基本事項等」中「(3)公表する河川」及び「(4)その他図示する河川」の河岸侵食幅を予想したものです。
 - (3) また、家屋倒壊等氾濫想定区域は、「2基本事項等」中「(3)公表する河川」及び「(4)その他図示する河川」の河岸が侵食された場合における、家屋の倒壊・流出等の危険性がある区域の目安を示すものですが、個々の家屋の構造・強度特性等の違いから、この区域の境界は厳密ではなく、あくまで目安であることに留意してください。
- 2 基本事項等
- (1) 作成主体 兵庫県
 令和元年 月 日
 円山川水系気比川、気比川北流、桃島川、飯谷川、大谷川、来日川、下鶴井川、大浜川、岩井川、宮井川、目坂川、金剛寺川、六方川、鎌谷川、下の宮川、馬路川、穴見川、小野川放水路、袴狭川、入佐川、戸牧川、大磯川、三木川、大谷川、菅川、谷山川、谷山川放水路、奥山川、畑川、奥矢根川、河本川、西谷川、太田川、唐川川、赤花川、横谷川、北谷川、坂野川、佐々木川、般若川、矢川、薬王寺川、八代川、八代川放水路、久斗川、知見川、阿瀬川、観音寺川、田ノ口川、若林川、大岡川、山田川、嶋川、田多地川
 - (2) 公表年月日
 - (3) 公表する河川 指定県民局(センター)：但馬県民局
 円山川水系円山川、奈佐川、出石川、稲葉川
 - (4) その他図示する河川 豊岡市
 - (5) 関係市町



- 凡 例
- 家屋倒壊等氾濫想定区域 (河岸侵食)
 - 市境界
 - 洪水浸水想定区域の指定の対象となる河川 (区間)

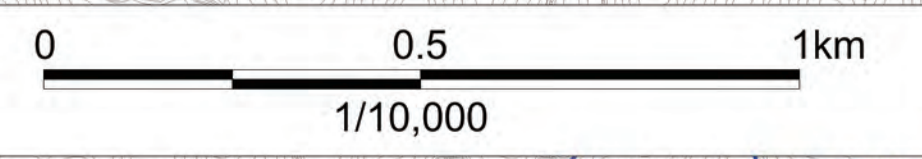
この地図は、豊岡市発行の基本地形図 1/2,500 を使用しています。



豊岡市

畑川

奥山川



凡 例	
	家屋倒壊等氾濫想定区域 (河岸侵食)
	市境界
	洪水浸水想定区域の指定の 対象となる河川 (区間)

1 説明文
 (1) この図は、「2基本事項等」中「(3)公表する河川」について、家屋倒壊等をもたらすような氾濫の発生が想定される区域(以下、「家屋倒壊等氾濫想定区域」という。)を表示した図面です。なお、図面には、家屋倒壊等氾濫想定区域を公表済の河川である「2基本事項等」中「(4)その他図示する河川」の家屋倒壊等氾濫想定区域も表示しています。
 (2) この家屋倒壊等氾濫想定区域は、公表時点の「2基本事項等」中「(3)公表する河川及び(4)その他図示する河川」の河道の整備状況を勘案して、想定し得る最大規模の降雨(想定最大規模降雨)に伴う洪水による「2基本事項等」中「(3)公表する河川」及び「(4)その他図示する河川」の河岸侵食幅を予想したものです。
 (3) また、家屋倒壊等氾濫想定区域は、「2基本事項等」中「(3)公表する河川」及び「(4)その他図示する河川」の河岸が侵食された場合における、家屋の倒壊・流出等の危険性がある区域の目安を示すものですが、個々の家屋の構造・強度特性等の違いから、この区域の境界は厳密ではなく、あくまで目安であることに留意してください。

2 基本事項等
 (1) 作成主体 兵庫県
 (2) 公表年月日 令和元年 月 日
 (3) 公表する河川 円山川水系気比川、氣比川北流、桃島川、飯谷川、大鷲川、来日川、下鶴井川、大浜川、岩井川、宮井川、目坂川、金剛寺川、穴方川、鎌谷川、下の宮川、馬路川、穴見川、小野川放水路、袴狭川、入佐川、戸牧川、大磯川、三木川、大谷川、菅川、谷山川、谷山川放水路、奥山川、畑川、奥矢根川、河本川、西谷川、太田川、唐川、赤花川、横谷川、北谷川、坂野川、佐々木川、鯉若川、矢川、葉王寺川、八代川、八代川放水路、久斗川、知見川、阿瀬川、観音寺川、田ノ口川、若林川、大岡川、山田川、嶋川、田多地川
 (指定県民局(センター):但馬県民局)
 (4) その他図示する河川 円山川水系円山川、奈佐川、出石川、稲葉川
 (5) 関係市町 豊岡市