

円山川水系 洪水浸水想定区域図

(想定最大規模) 8/15

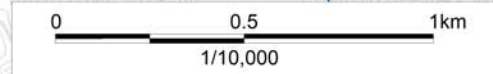
- 1 説明文
- (1) この図は、「2基本事項等」中「(4)条例指定河川」について、想定し得る最大規模の降雨(想定最大規模降雨)による浸水が想定される区域(以下、「洪水浸水想定区域」という。)と浸水した場合に想定される水深を表示した図面です。なお、図面には、水防法(昭和24年法律第193号)第14条第1項に基づき洪水浸水想定区域を指定した「2基本事項等」中「(5)水防法指定河川」について、指定の区域と浸水した場合に想定される水深も表示しています。
  - (2) この洪水浸水想定区域図は、公表時点の「2基本事項等」中「(4)条例指定河川」及び「(5)水防法指定河川」の河道及び洪水調節施設の整備状況を勘案して、想定最大規模降雨により「2基本事項等」中「(4)条例指定河川」及び「(5)水防法指定河川」が氾濫した場合に想定される浸水の状況をシミュレーションにより予測したものです。
  - (3) なお、このシミュレーションにあたっては、「2基本事項等」中「(4)条例指定河川」及び「(5)水防法指定河川」以外の河川からの氾濫、シミュレーションの前提となる降雨を超える規模の降雨による氾濫、高潮及び内水による氾濫等を考慮していませんので、この洪水浸水想定区域に示されていない区域においても浸水が発生する場合や、想定される水深が実際の浸水深と異なる場合があります。
- 2 基本事項等
- (1) 作成主体 兵庫県
  - (2) 指定年月日 令和元年8月30日
  - (3) 指定の根拠法令 総合治水条例第38条第1項
  - (4) 条例指定河川 円山川水系気比川、気比川北流、桃島川、飯谷川、大岡川、来日川、下鶴井川、大浜川、若井川、宮井川、目坂川、金剛寺川、六方川、鎌谷川、下の宮川、馬路川、穴見川、小野川放水路、袴狭川、入佐川、戸牧川、大磯川、三木川、大谷川、菅川、谷山川、谷山川放水路、奥山川、畑川、奥矢根川、河本川、西谷川、太田川、唐川川、赤花川、横谷川、北谷川、坂野川、佐々木川、般若川、矢川、薬王寺川、八代川、八代川放水路、久斗川、知見川、阿瀬川、観音寺川、田ノ口川、若林川、大岡川、山田川、嶋川、田多地川
  - (5) 水防法指定河川 指定県民局(センター): 但馬県民局  
円山川水系円山川、奈佐川、出石川、稲葉川
  - (6) 指定の前提となる降雨 円山川流域の48時間流域平均総雨量 505mm(立野地点)
  - (7) 関係市町 豊岡市
  - (8) その他の計算条件等
    - ① この図は「(4) 条例指定河川」及び「(5) 水防法指定河川」で溢水・越水・破堤した場合の洪水浸水想定区域を図示しています。このため、「(4) 条例指定河川」及び「(5) 水防法指定河川」以外の河川・水路が溢水・越水・破堤した場合の浸水状況は図示していません。
    - ② この図は、「(4) 条例指定河川」及び「(5) 水防法指定河川」の堤防を有する区間においては、危険となる水位に達した時点で破堤させ、堤防が無い区間においては溢水させたときの氾濫計算結果を基に作成したものです。
    - ③ 氾濫計算は対象区域を25m(一部5m)のメッシュに分割して、これを1単位として計算しており、またこの計算メッシュの地盤高は航空レーザー測量より求めた平均地盤高を使用しています。このため微地形による影響が表せていない場合があります。
    - ④ 洪水浸水想定区域は、氾濫計算結果から計算メッシュごとの想定浸水位を算出し、隣接する計算メッシュとの連続性や、連続盛土構造物(道路や鉄道等の盛土)を考慮して図化しています。また、浸水深は25m(一部5m)メッシュで計算した最大浸水深から、5mメッシュの地盤高を差し引いたものを最大浸水深として図化しています。

凡 例

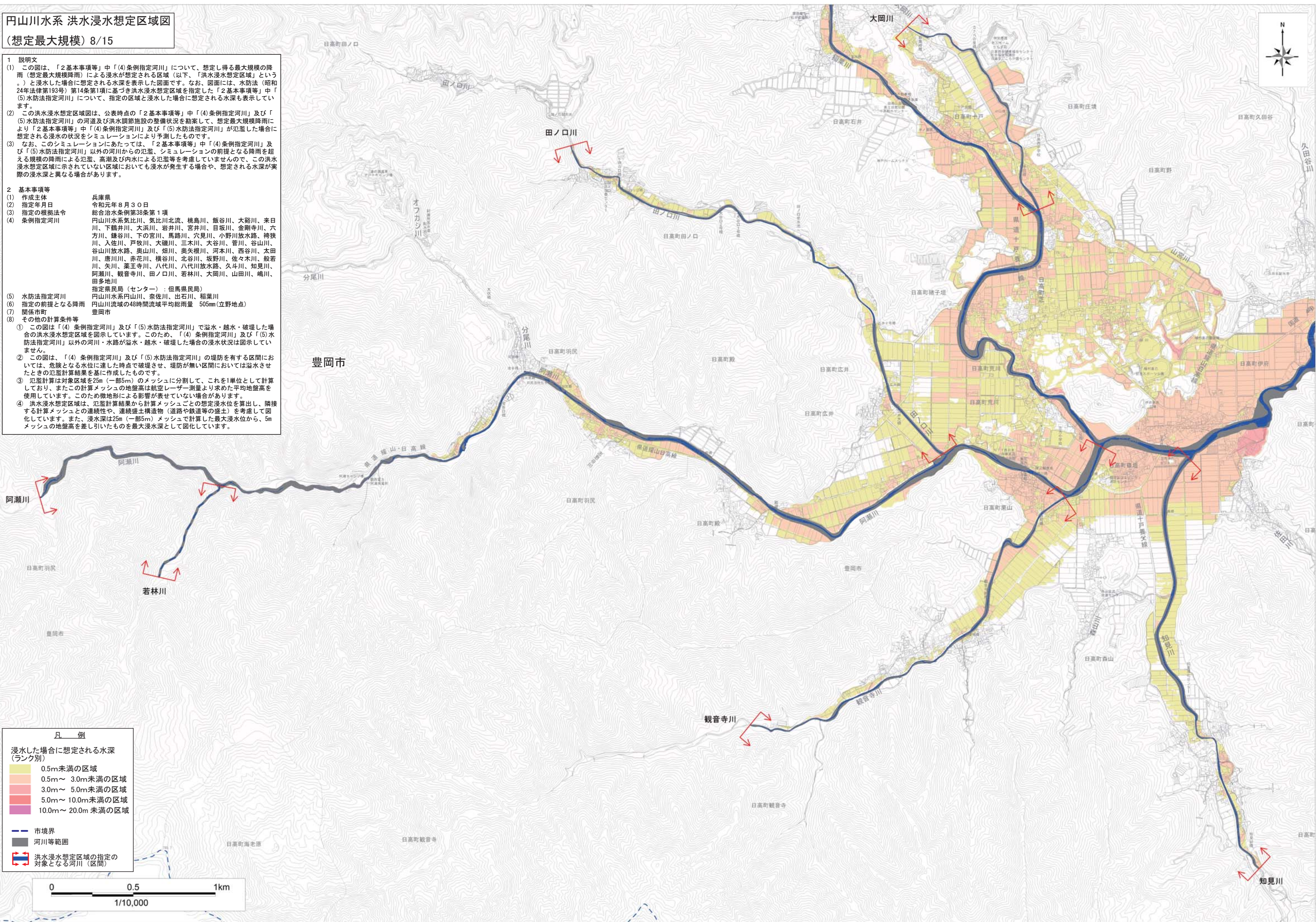
浸水した場合に想定される水深  
(ランク別)

- 0.5m未満の区域
- 0.5m～ 3.0m未満の区域
- 3.0m～ 5.0m未満の区域
- 5.0m～ 10.0m未満の区域
- 10.0m～ 20.0m 未満の区域

- 市境界
- 河川等範囲
- 洪水浸水想定区域の指定の対象となる河川(区間)

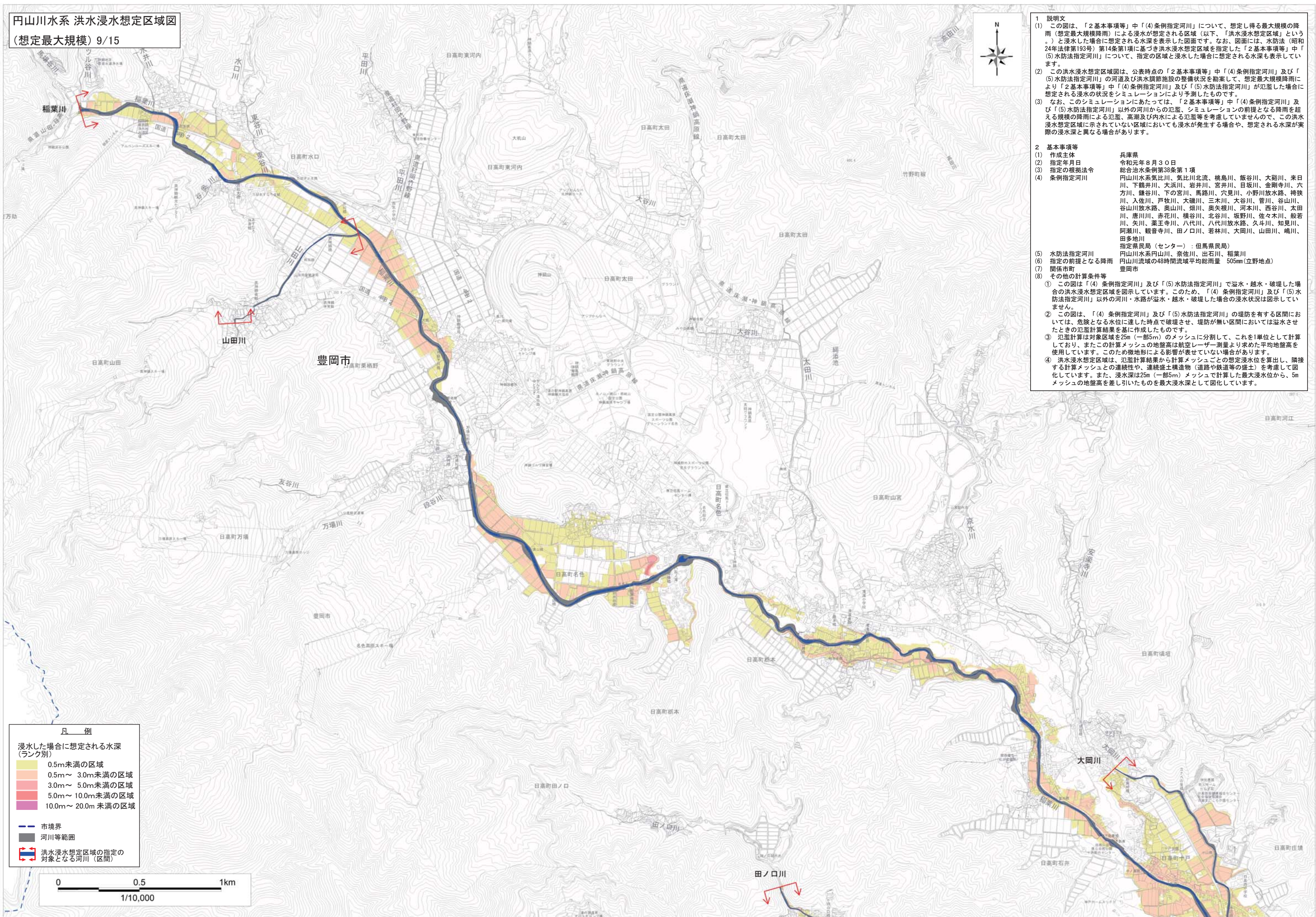


この地図は、豊岡市発行の基本地形図 1/2,500 を使用しています。





円山川水系 洪水浸水想定区域図  
(想定最大規模) 9/15



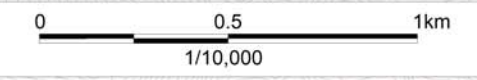
- 1 説明文
- (1) この図は、「2基本事項等」中「(4)条例指定河川」について、想定し得る最大規模の降雨（想定最大規模降雨）による浸水が想定される区域（以下、「洪水浸水想定区域」という。）と浸水した場合に想定される水深を表示した図面です。なお、図面には、水防法（昭和24年法律第193号）第14条第1項に基づき洪水浸水想定区域を指定した「2基本事項等」中「(5)水防法指定河川」について、指定の区域と浸水した場合に想定される水深も表示しています。
  - (2) この洪水浸水想定区域図は、公表時点の「2基本事項等」中「(4)条例指定河川」及び「(5)水防法指定河川」の河道及び洪水調節施設の整備状況を勘案して、想定最大規模降雨により「2基本事項等」中「(4)条例指定河川」及び「(5)水防法指定河川」が氾濫した場合に想定される浸水の状況をシミュレーションにより予測したものです。
  - (3) なお、このシミュレーションにあたっては、「2基本事項等」中「(4)条例指定河川」及び「(5)水防法指定河川」以外の河川からの氾濫、シミュレーションの前提となる降雨を超える規模の降雨による氾濫、高潮及び内水による氾濫等を考慮していませんので、この洪水浸水想定区域に示されていない区域においても浸水が発生する場合や、想定される水深が実際の浸水深と異なる場合があります。
- 2 基本事項等
- (1) 作成主体 兵庫県
  - (2) 指定年月日 令和元年8月30日
  - (3) 指定の根拠法令 総合治水条例第38条第1項
  - (4) 条例指定河川 円山川水系気比川、気比川北流、桃島川、飯谷川、大谷川、来日川、下鶴井川、大浜川、岩井川、宮井川、目坂川、金剛寺川、六方川、鎌谷川、下の宮川、馬路川、穴見川、小野川放水路、袴狭川、入佐川、戸牧川、大磯川、三木川、大谷川、菅川、谷山川、谷山川放水路、奥山川、畑川、奥矢根川、河本川、西谷川、太田川、唐川川、赤花川、横谷川、北谷川、坂野川、佐々木川、般若川、矢川、薬王寺川、八代川、八代川放水路、久斗川、知見川、阿瀬川、観音寺川、田ノ口川、若林川、大岡川、山田川、嶋川、田多地川  
指定県民局（センター）：但馬県民局
  - (5) 水防法指定河川 円山川水系円山川、奈佐川、出石川、稲葉川
  - (6) 指定の前提となる降雨 円山川流域の48時間流域平均総雨量 505mm（立野地点）
  - (7) 関係市町 豊岡市
  - (8) その他の計算条件等
    - ① この図は「(4) 条例指定河川」及び「(5) 水防法指定河川」で溢水・越水・破壊した場合の洪水浸水想定区域を図示しています。このため、「(4) 条例指定河川」及び「(5) 水防法指定河川」以外の河川・水路が溢水・越水・破壊した場合の浸水状況は図示していません。
    - ② この図は、「(4) 条例指定河川」及び「(5) 水防法指定河川」の堤防を有する区間においては、危険となる水位に達した時点で破壊させ、堤防が無い区間においては溢水させたときの氾濫計算結果を基に作成したものです。
    - ③ 氾濫計算は対象区域を25m（一部5m）のメッシュに分割して、これを1単位として計算しており、またこの計算メッシュの地盤高は航空レーザ測量より求めた平均地盤高を使用しています。このため地形による影響が表せていない場合があります。
    - ④ 洪水浸水想定区域は、氾濫計算結果から計算メッシュごとの想定浸水水位を算出し、隣接する計算メッシュとの連続性や、連続盛土構造物（道路や鉄道等の盛土）を考慮して図化しています。また、浸水深は25m（一部5m）メッシュで計算した最大浸水位から、5mメッシュの地盤高を差し引いたものを最大浸水深として図化しています。

凡 例

浸水した場合に想定される水深  
(ランク別)

- 0.5m未満の区域
- 0.5m～3.0m未満の区域
- 3.0m～5.0m未満の区域
- 5.0m～10.0m未満の区域
- 10.0m～20.0m未満の区域

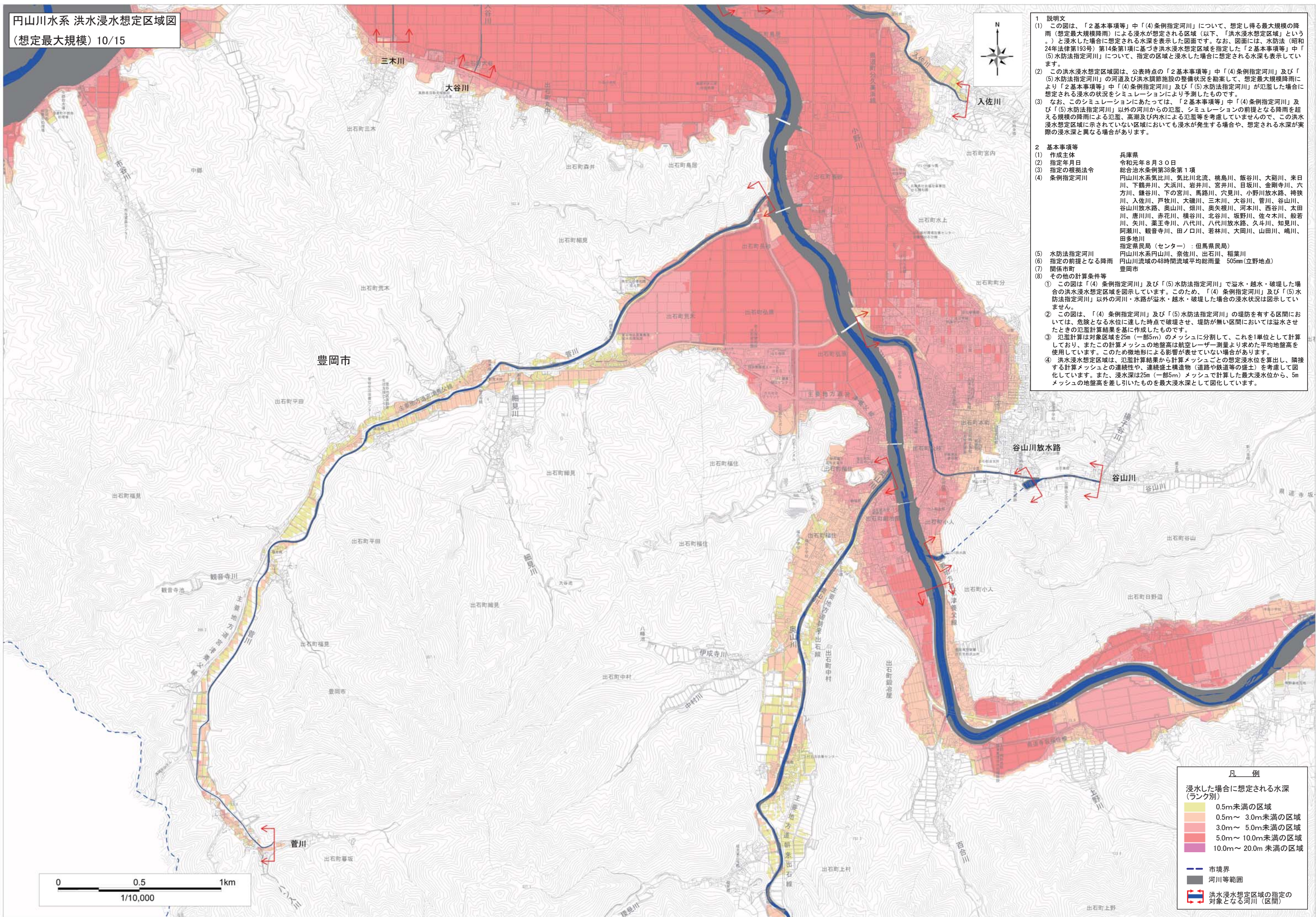
- 市境界
- 河川等範囲
- 洪水浸水想定区域の指定の対象となる河川（区間）



この地図は、豊岡市発行の基本地形図 1/2,500 を使用しています。



円山川水系 洪水浸水想定区域図  
(想定最大規模) 10/15



- 1 説明文
- (1) この図は、「2基本事項等」中「(4) 条例指定河川」について、想定し得る最大規模の降雨(想定最大規模降雨)による浸水が想定される区域(以下、「洪水浸水想定区域」という。)と浸水した場合に想定される水深を表示した図面です。なお、図面には、水防法(昭和24年法律第193号)第14条第1項に基づき洪水浸水想定区域を指定した「2基本事項等」中「(5) 水防法指定河川」について、指定の区域と浸水した場合に想定される水深も表示しています。
  - (2) この洪水浸水想定区域図は、公表時点の「2基本事項等」中「(4) 条例指定河川」及び「(5) 水防法指定河川」の河道及び洪水調節施設の整備状況を勘案して、想定最大規模降雨により「2基本事項等」中「(4) 条例指定河川」及び「(5) 水防法指定河川」が氾濫した場合に想定される浸水の状況をシミュレーションにより予測したものです。
  - (3) なお、このシミュレーションにあたっては、「2基本事項等」中「(4) 条例指定河川」及び「(5) 水防法指定河川」以外の河川からの氾濫、シミュレーションの前提となる降雨を超える規模の降雨による氾濫、高潮及び内水による氾濫等を考慮していませんので、この洪水浸水想定区域に示されていない区域においても浸水が発生する場合や、想定される水深が実際の浸水深と異なる場合があります。
- 2 基本事項等
- (1) 作成主体 兵庫県
  - (2) 指定年月日 令和元年8月30日
  - (3) 指定の根拠法令 総合治水条例第38条第1項
  - (4) 条例指定河川 円山川水系気比川、気比川北流、桃島川、飯谷川、大谷川、来日川、下鶴井川、大浜川、岩井川、宮井川、目坂川、金剛寺川、六方川、鎌谷川、下の宮川、馬路川、穴見川、小野川放水路、袴狭川、入佐川、戸牧川、大磯川、三木川、大谷川、菅川、谷山川、谷山川放水路、奥山川、畑川、奥矢根川、河本川、西谷川、太田川、唐川川、赤花川、横谷川、北谷川、坂野川、佐々木川、般若川、矢川、薬王寺川、八代川、八代川放水路、久斗川、知見川、阿瀬川、観音寺川、田ノロ川、若林川、大岡川、山田川、嶋川、田多地川
  - (5) 水防法指定河川 指定県民局(センター): 但馬県民局  
円山川水系円山川、奈佐川、出石川、稲葉川
  - (6) 指定の前提となる降雨 円山川流域の48時間流域平均総雨量 505mm(立野地点)
  - (7) 関係市町 豊岡市
  - (8) その他の計算条件等
- ① この図は「(4) 条例指定河川」及び「(5) 水防法指定河川」で溢水・越水・破壊した場合の洪水浸水想定区域を図示しています。このため、「(4) 条例指定河川」及び「(5) 水防法指定河川」以外の河川・水路が溢水・越水・破壊した場合の浸水状況は図示していません。
  - ② この図は、「(4) 条例指定河川」及び「(5) 水防法指定河川」の堤防を有する区間においては、危険となる水位に達した時点で破壊させ、堤防が無い区間においては溢水させたときの氾濫計算結果を基に作成したものです。
  - ③ 氾濫計算は対象区域を25m(一部5m)のメッシュに分割して、これを1単位として計算しており、またこの計算メッシュの地盤高は航空レーザー測量より求めた平均地盤高を使用しています。このため微地形による影響が表せていない場合があります。
  - ④ 洪水浸水想定区域は、氾濫計算結果から計算メッシュごとの想定浸水深を算出し、隣接する計算メッシュとの連続性や、連続盛土構造物(道路や鉄道等の盛土)を考慮して図化しています。また、浸水深は25m(一部5m)メッシュで計算した最大浸水深から、5mメッシュの地盤高を差し引いたものを最大浸水深として図化しています。

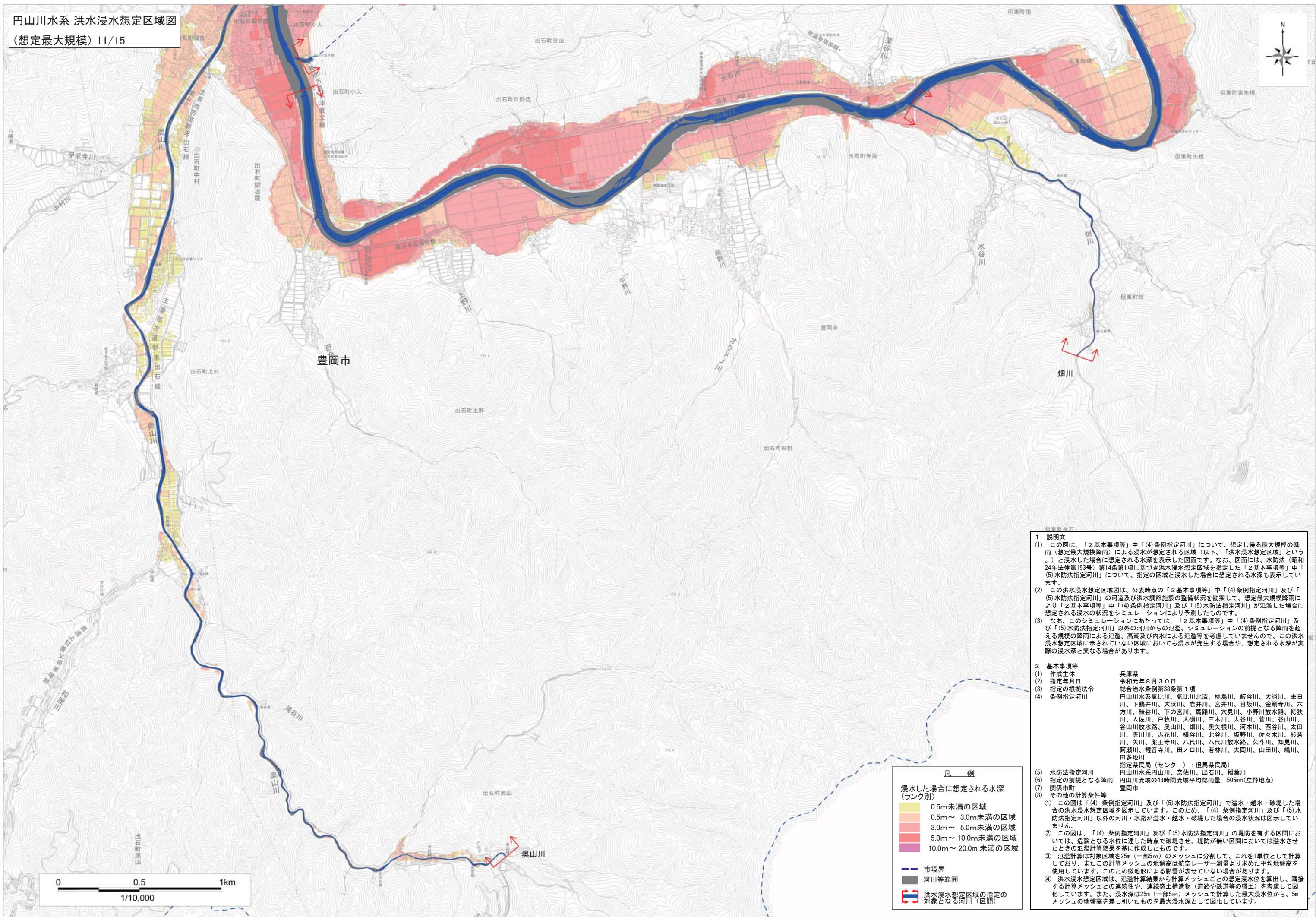
凡 例

| 浸水した場合に想定される水深<br>(ランク別)   |                         |
|--|-------------------------|
| <span style="display:inline-block; width:15px; height:15px; background-color:#ffff00;"></span> | 0.5m未満の区域               |
| <span style="display:inline-block; width:15px; height:15px; background-color:#ffa500;"></span> | 0.5m～ 3.0m未満の区域         |
| <span style="display:inline-block; width:15px; height:15px; background-color:#ff0000;"></span> | 3.0m～ 5.0m未満の区域         |
| <span style="display:inline-block; width:15px; height:15px; background-color:#800000;"></span> | 5.0m～ 10.0m未満の区域        |
| <span style="display:inline-block; width:15px; height:15px; background-color:#400040;"></span> | 10.0m～ 20.0m 未満の区域      |
| <span style="display:inline-block; width:15px; border-bottom:1px solid blue;"></span>          | 市境界                     |
| <span style="display:inline-block; width:15px; border-bottom:1px solid black;"></span>         | 河川等範囲                   |
| <span style="display:inline-block; width:15px; border-bottom:1px dashed red;"></span>          | 洪水浸水想定区域の指定の対象となる河川(区間) |

この地図は、豊岡市発行の基本地形図 1/2,500 を使用しています。



円山川水系 洪水浸水想定区域図  
(想定最大規模) 11/15



**凡 例**

浸水した場合に想定される水深  
(ランク別)

- 0.5m未満の区域
- 0.5m～ 3.0m未満の区域
- 3.0m～ 5.0m未満の区域
- 5.0m～ 10.0m未満の区域
- 10.0m～ 20.0m 未満の区域

- 市境界
- 河川等範囲
- 洪水浸水想定区域の指定の  
対象となる河川(区間)

- 1 説明文**
- (1) この図は、「2基本事項等」中「(4)条例指定河川」について、想定し得る最大規模の降雨(想定最大規模降雨)による浸水が想定される区域(以下、「洪水浸水想定区域」という。)と浸水した場合に想定される水深を表示した図面です。なお、図面には、水防法(昭和24年法律第193号)第14条第1項に基づき洪水浸水想定区域を指定した「2基本事項等」中「(5)水防法指定河川」について、指定の区域と浸水した場合に想定される水深も表示しています。
- (2) この洪水浸水想定区域図は、公表時点の「2基本事項等」中「(4)条例指定河川」及び「(5)水防法指定河川」の河道及び洪水調節施設の整備状況を勘案して、想定最大規模降雨により「2基本事項等」中「(4)条例指定河川」及び「(5)水防法指定河川」が氾濫した場合に想定される浸水の状況をシミュレーションにより予測したものです。
- (3) なお、このシミュレーションにあたっては、「2基本事項等」中「(4)条例指定河川」及び「(5)水防法指定河川」以外の河川からの氾濫、シミュレーションの前提となる降雨を超える規模の降雨による氾濫、高潮及び内水による氾濫等を考慮していませんので、この洪水浸水想定区域に示されていない区域においても浸水が発生する場合や、想定される水深が実際の浸水深と異なる場合があります。
- 2 基本事項等**
- (1) 作成主体 兵庫県  
(2) 指定年月日 令和元年8月30日  
(3) 指定の根拠法令 総合治水条例第38条第1項  
(4) 条例指定河川 円山川水系気比川、気比川北流、桃島川、飯谷川、大谷川、来日川、下鶴井川、大浜川、岩井川、宮井川、目坂川、金剛寺川、六方川、鎌谷川、下の宮川、馬路川、穴見川、小野川放水路、袴狭川、入佐川、戸枝川、大磯川、三木川、大谷川、菅川、谷山川、谷山川放水路、奥山川、畑川、奥矢根川、河本川、西谷川、太田川、唐川川、赤花川、横谷川、北谷川、坂野川、佐々木川、般若川、矢川、葉王寺川、八代川、八代川放水路、久斗川、知見川、阿瀬川、観音寺川、田ノ口川、若林川、大岡川、山田川、嶋川、田多地川  
指定県民局(センター)：但馬県民局  
(5) 水防法指定河川 円山川水系円山川、奈佐川、出石川、稲葉川  
(6) 指定の前提となる降雨 円山川流域の48時間流域平均総雨量 505mm(立野地点)  
(7) 関係市町 豊岡市  
(8) その他の計算条件等
- ① この図は「(4) 条例指定河川」及び「(5) 水防法指定河川」で溢水・越水・破壊した場合の洪水浸水想定区域を図示しています。このため、「(4) 条例指定河川」及び「(5) 水防法指定河川」以外の河川・水路が溢水・越水・破壊した場合の浸水状況は図示していません。
- ② この図は、「(4) 条例指定河川」及び「(5) 水防法指定河川」の堤防を有する区間においては、危険となる水位に達した時点で破壊させ、堤防が無い区間においては溢水させたときの氾濫計算結果を基に作成したものです。
- ③ 氾濫計算は対象区域を25m(一部5m)のメッシュに分割して、これを1単位として計算しており、またこの計算メッシュの地盤高は航空レーザー測量より求めた平均地盤高を使用しています。このため微地形による影響が表せていない場合があります。
- ④ 洪水浸水想定区域は、氾濫計算結果から計算メッシュごとの想定浸水水位を算出し、隣接する計算メッシュとの連続性や、連続盛土構造物(道路や鉄道等の盛土)を考慮して図化しています。また、浸水深は25m(一部5m)メッシュで計算した最大浸水水位から、5mメッシュの地盤高を差し引いたものを最大浸水深として図化しています。

この地図は、豊岡市発行の基本地形図 1/2,500 を使用しています。



# 円山川水系 洪水浸水想定区域図

(想定最大規模) 12/15

- 1 説明文
- (1) この図は、「2基本事項等」中「(4)条例指定河川」について、想定し得る最大規模の降雨(想定最大規模降雨)による浸水が想定される区域(以下、「洪水浸水想定区域」という。)と浸水した場合に想定される水深を表示した図面です。なお、図面には、水防法(昭和24年法律第193号)第14条第1項に基づき洪水浸水想定区域を指定した「2基本事項等」中「(5)水防法指定河川」について、指定の区域と浸水した場合に想定される水深も表示しています。
  - (2) この洪水浸水想定区域図は、公表時点の「2基本事項等」中「(4)条例指定河川」及び「(5)水防法指定河川」の河道及び洪水調節施設の整備状況を勘案して、想定最大規模降雨により「2基本事項等」中「(4)条例指定河川」及び「(5)水防法指定河川」が氾濫した場合に想定される浸水の状況をシミュレーションにより予測したものです。
  - (3) なお、このシミュレーションにあたっては、「2基本事項等」中「(4)条例指定河川」及び「(5)水防法指定河川」以外の河川からの氾濫、シミュレーションの前提となる降雨を超える規模の降雨による氾濫、高潮及び内水による氾濫等を考慮していませんので、この洪水浸水想定区域に示されていない区域においても浸水が発生する場合や、想定される水深が実際の浸水深と異なる場合があります。
- 2 基本事項等
- (1) 作成主体 兵庫県
  - (2) 指定年月日 令和元年8月30日
  - (3) 指定の根拠法令 総合治水条例第38条第1項
  - (4) 条例指定河川 円山川水系気比川、気比川北流、桃島川、飯谷川、大谷川、来日川、下鶴井川、大浜川、若井川、宮井川、目坂川、金剛寺川、六方川、鎌谷川、下の宮川、馬路川、穴見川、小野川放水路、袴狭川、入佐川、戸牧川、大磯川、三木川、大谷川、菅川、山谷川、谷山川放水路、奥山川、畑川、奥矢根川、河本川、西谷川、太田川、唐川、赤花川、横谷川、北谷川、坂野川、佐々木川、般若川、矢川、薬王寺川、八代川、八代川放水路、久斗川、知見川、阿瀬川、観音寺川、田ノ口川、若林川、大岡川、山田川、嶋川、田多地川
- 指定県民局(センター): 但馬県民局
- (5) 水防法指定河川 円山川水系円山川、奈佐川、出石川、稲葉川
  - (6) 指定の前提となる降雨 円山川流域の48時間流域平均総雨量 505mm(立野地点)
  - (7) 関係市町 豊岡市
  - (8) その他の計算条件等
- (1) この図は「(4) 条例指定河川」及び「(5) 水防法指定河川」で溢水・越水・破壊した場合の洪水浸水想定区域を図示しています。このため、「(4) 条例指定河川」及び「(5) 水防法指定河川」以外の河川・水路が溢水・越水・破壊した場合の浸水状況は図示していません。
  - (2) この図は、「(4) 条例指定河川」及び「(5) 水防法指定河川」の堤防を有する区間においては、危険となる水位に達した時点で破壊させ、堤防が無い区間においては溢水させたときの氾濫計算結果を基に作成したものです。
  - (3) 氾濫計算は対象区域を25m(一部5m)のメッシュに分割して、これを1単位として計算しており、またこの計算メッシュの地盤高は航空レーザー測量より求めた平均地盤高を使用しています。このため微地形による影響が表せていない場合があります。
  - (4) 洪水浸水想定区域は、氾濫計算結果から計算メッシュごとの想定浸水位を算出し、隣接する計算メッシュとの連続性や、連続盛土構造物(道路や鉄道等の盛土)を考慮して図化しています。また、浸水深は25m(一部5m)メッシュで計算した最大浸水位から、5mメッシュの地盤高を差し引いたものを最大浸水深として図化しています。

凡 例

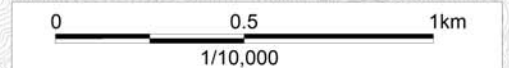
浸水した場合に想定される水深  
(ランク別)

- 0.5m未満の区域
- 0.5m～3.0m未満の区域
- 3.0m～5.0m未満の区域
- 5.0m～10.0m未満の区域
- 10.0m～20.0m未満の区域

市境界

河川等範囲

洪水浸水想定区域の指定の対象となる河川(区間)



この地図は、豊岡市発行の基本地形図 1/2,500 を使用しています。



円山川水系 洪水浸水想定区域図

(想定最大規模) 13/15

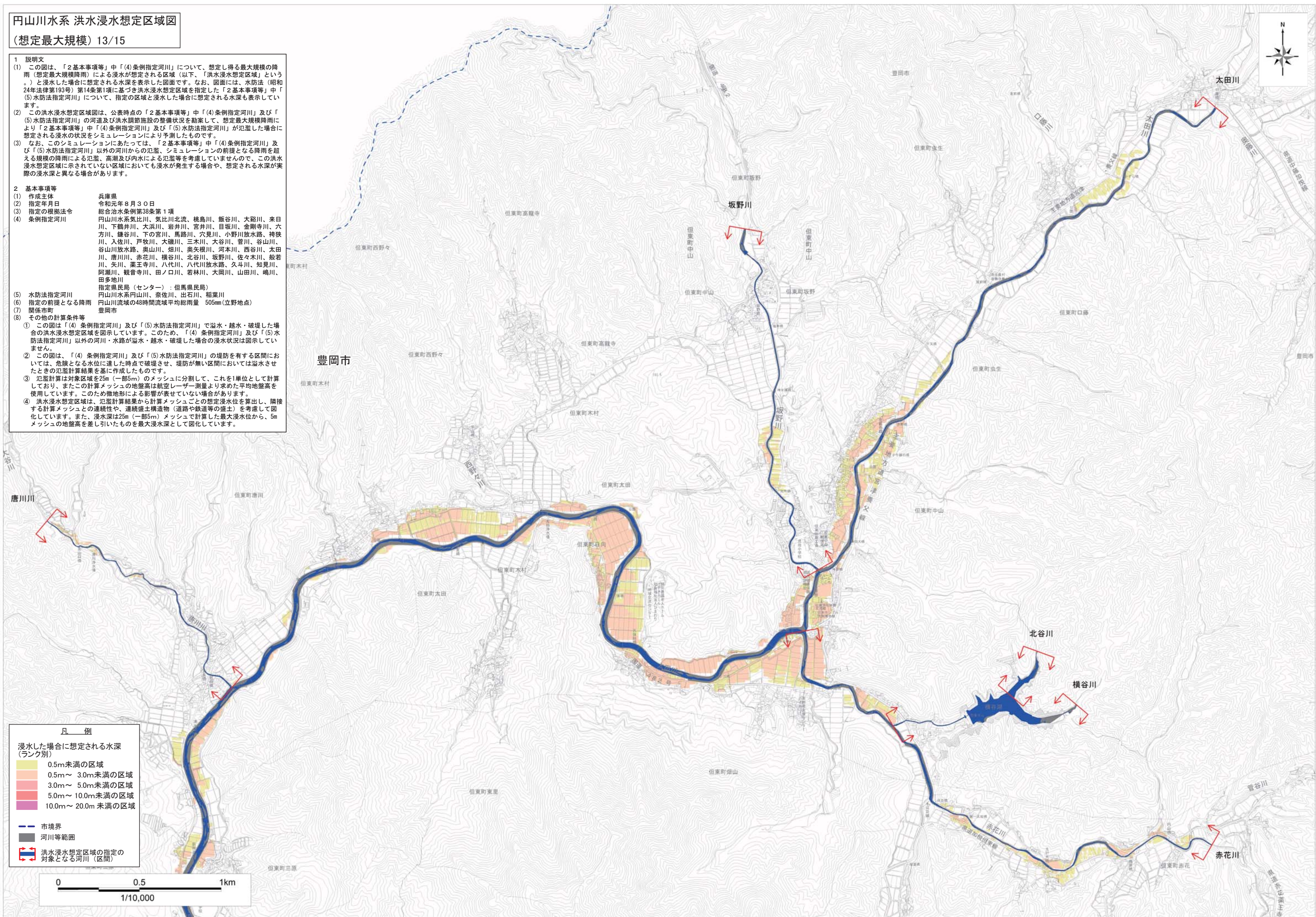
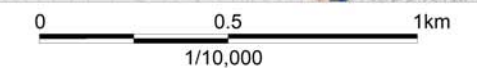
- 1 説明文
- (1) この図は、「2基本事項等」中「(4) 条例指定河川」について、想定し得る最大規模の降雨(想定最大規模降雨)による浸水が想定される区域(以下、「洪水浸水想定区域」という。)と浸水した場合に想定される水深を表示した図面です。なお、図面には、水防法(昭和24年法律第193号)第14条第1項に基づき洪水浸水想定区域を指定した「2基本事項等」中「(5) 水防法指定河川」について、指定の区域と浸水した場合に想定される水深も表示しています。
  - (2) この洪水浸水想定区域図は、公表時点の「2基本事項等」中「(4) 条例指定河川」及び「(5) 水防法指定河川」の河道及び洪水調節施設の整備状況を勘案して、想定最大規模降雨により「2基本事項等」中「(4) 条例指定河川」及び「(5) 水防法指定河川」が氾濫した場合に想定される浸水の状況をシミュレーションにより予測したものです。
  - (3) なお、このシミュレーションにあたっては、「2基本事項等」中「(4) 条例指定河川」及び「(5) 水防法指定河川」以外の河川からの氾濫、シミュレーションの前提となる降雨を超える規模の降雨による氾濫、高潮及び内水による氾濫等を考慮していませんので、この洪水浸水想定区域に示されていない区域においても浸水が発生する場合や、想定される水深が実際の浸水深と異なる場合があります。
- 2 基本事項等
- (1) 作成主体 兵庫県
  - (2) 指定年月日 令和元年8月30日
  - (3) 指定の根拠法令 総合治水条例第38条第1項
  - (4) 条例指定河川 円山川水系気比川、気比川北流、桃島川、飯谷川、大谷川、来日川、下鶴井川、大浜川、岩井川、宮井川、目坂川、金剛寺川、六方川、鎌谷川、下の宮川、馬路川、穴見川、小野川放水路、袴狭川、入佐川、戸牧川、大磯川、三木川、大谷川、菅川、谷山川、谷山川放水路、奥山川、畑川、奥矢根川、河本川、西谷川、太田川、唐川川、赤花川、横谷川、北谷川、坂野川、佐々木川、般若川、矢川、薬王寺川、八代川、八代川放水路、久斗川、知見川、阿瀬川、観音寺川、田ノロ川、若林川、大岡川、山田川、嶋川、田多地川
  - (5) 水防法指定河川 指定県民局(センター): 但馬県民局  
円山川水系円山川、奈佐川、出石川、稲葉川
  - (6) 指定の前提となる降雨 円山川流域の48時間流域平均総雨量 505mm(立野地点)
  - (7) 関係市町 豊岡市
  - (8) その他の計算条件等
    - ① この図は「(4) 条例指定河川」及び「(5) 水防法指定河川」で溢水・越水・破堤した場合の洪水浸水想定区域を図示しています。このため、「(4) 条例指定河川」及び「(5) 水防法指定河川」以外の河川・水路が溢水・越水・破堤した場合の浸水状況は図示していません。
    - ② この図は、「(4) 条例指定河川」及び「(5) 水防法指定河川」の堤防を有する区間においては、危険となる水位に達した時点で破堤させ、堤防が無い区間においては溢水させたときの氾濫計算結果を基に作成したものです。
    - ③ 氾濫計算は対象区域を25m(一部5m)のメッシュに分割して、これを1単位として計算しており、またこの計算メッシュの地盤高は航空レーザー測量より求めた平均地盤高を使用しています。このため微地形による影響が表せていない場合があります。
    - ④ 洪水浸水想定区域は、氾濫計算結果から計算メッシュごとの想定浸水位を算出し、隣接する計算メッシュとの連続性や、連続盛土構造物(道路や鉄道等の盛土)を考慮して図化しています。また、浸水深は25m(一部5m)メッシュで計算した最大浸水位から、5mメッシュの地盤高を差し引いたものを最大浸水深として図化しています。

凡 例

浸水した場合に想定される水深  
(ランク別)

- 0.5m未満の区域
- 0.5m～3.0m未満の区域
- 3.0m～5.0m未満の区域
- 5.0m～10.0m未満の区域
- 10.0m～20.0m未満の区域

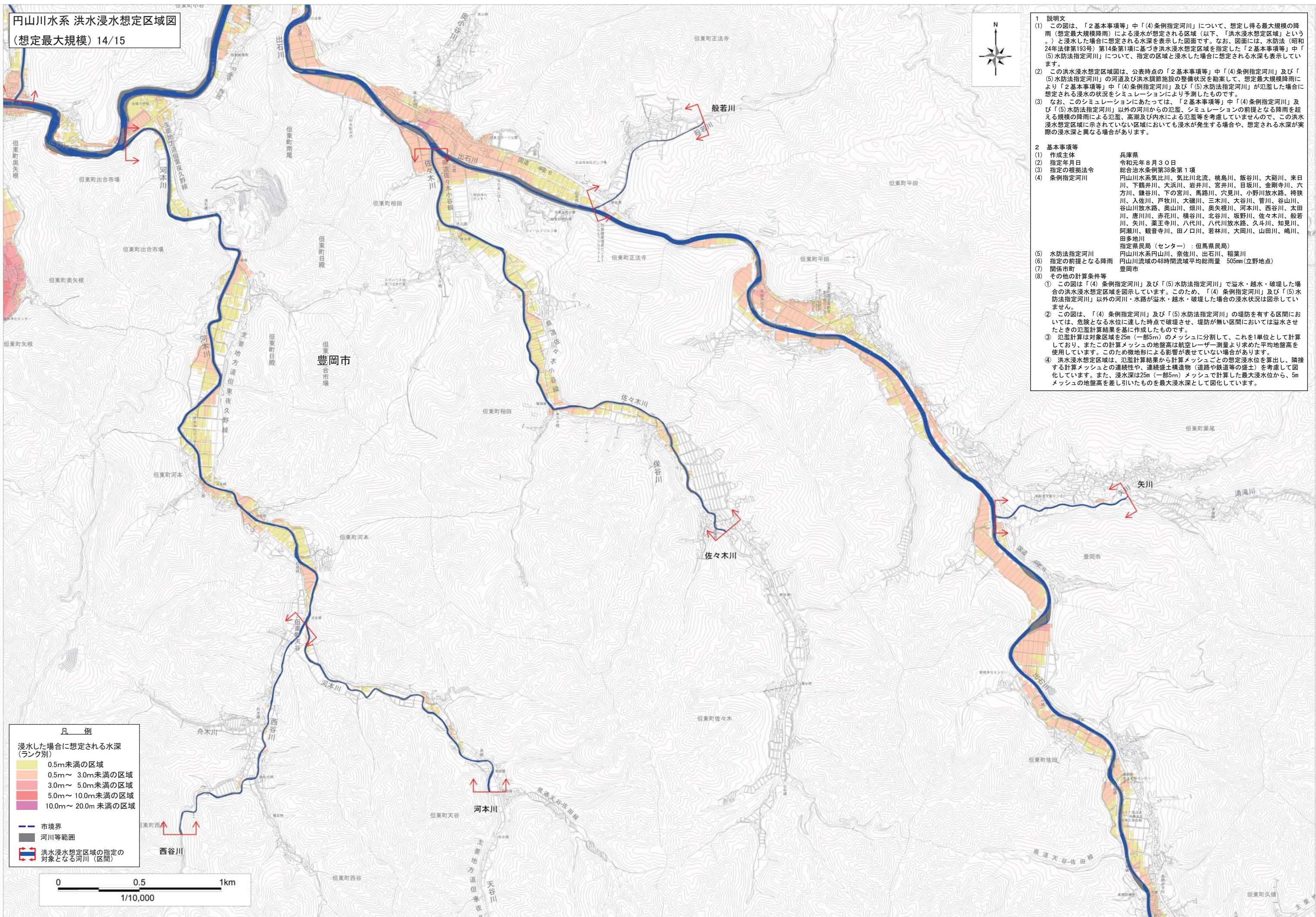
- 市境界
- 河川等範囲
- 洪水浸水想定区域の指定の対象となる河川(区間)



この地図は、豊岡市発行の基本地形図 1/2,500 を使用しています。



円山川水系 洪水浸水想定区域図  
(想定最大規模) 14/15



- 1 説明文
- (1) この図は、「2基本事項等」中「(4)条例指定河川」について、想定し得る最大規模の降雨(想定最大規模降雨)による浸水が想定される区域(以下、「洪水浸水想定区域」という。)と浸水した場合に想定される水深を表示した図面です。なお、図面には、水防法(昭和24年法律第193号)第14条第1項に基づき洪水浸水想定区域を指定した「2基本事項等」中「(5)水防法指定河川」について、指定の区域と浸水した場合に想定される水深も表示しています。
  - (2) この洪水浸水想定区域図は、公表時点の「2基本事項等」中「(4)条例指定河川」及び「(5)水防法指定河川」の河道及び洪水調節施設の整備状況を勘案して、想定最大規模降雨により「2基本事項等」中「(4)条例指定河川」及び「(5)水防法指定河川」が氾濫した場合に想定される浸水の状況をシミュレーションにより予測したものです。
  - (3) なお、このシミュレーションにあたっては、「2基本事項等」中「(4)条例指定河川」及び「(5)水防法指定河川」以外の河川からの氾濫、シミュレーションの前提となる降雨を超える規模の降雨による氾濫、高潮及び内水による氾濫等を考慮していませんので、この洪水浸水想定区域に示されていない区域においても浸水が発生する場合や、想定される水深が実際の浸水深と異なる場合があります。
- 2 基本事項等
- (1) 作成主体 兵庫県
  - (2) 指定年月日 令和元年8月30日
  - (3) 指定の根拠法令 総合治水条例第38条第1項
  - (4) 条例指定河川 円山川水系気比川、気比川北流、桃島川、飯谷川、大鷲川、来日川、下鶴井川、大浜川、岩井川、宮井川、目坂川、金剛寺川、六方川、鎌谷川、下の宮川、馬路川、穴見川、小野川放水路、袴狭川、入佐川、戸牧川、大磯川、三木川、大谷川、菅川、谷山川、谷山川放水路、奥山川、畑川、奥矢根川、河本川、西谷川、太田川、唐川川、赤花川、横谷川、北谷川、坂野川、佐々木川、般若川、矢川、葉王寺川、八代川、八代川放水路、久斗川、知見川、阿瀬川、観音寺川、田ノ口川、若林川、大岡川、山田川、嶋川、田多地川  
指定県民局(センター):但馬県民局
  - (5) 水防法指定河川 円山川水系円山川、奈佐川、出石川、稲葉川
  - (6) 指定の前提となる降雨 円山川流域の48時間流域平均総雨量 505mm(立野地点)
  - (7) 関係市町 豊岡市
  - (8) その他の計算条件等
- ① この図は「(4) 条例指定河川」及び「(5) 水防法指定河川」で溢水・越水・破壊した場合の洪水浸水想定区域を明示しています。このため、「(4) 条例指定河川」及び「(5) 水防法指定河川」以外の河川・水路が溢水・越水・破壊した場合の浸水状況は明示していません。
  - ② この図は、「(4) 条例指定河川」及び「(5) 水防法指定河川」の堤防を有する区間においては、危険となる水位に達した時点で破壊させ、堤防が無い区間においては溢水させたときの氾濫計算結果を基に作成したものです。
  - ③ 氾濫計算は対象区域を25m(一部5m)のメッシュに分割して、これを1単位として計算しており、またこの計算メッシュの地盤高は航空レーザー測量より求めた平均地盤高を使用しています。このため微地形による影響が表せていない場合があります。
  - ④ 洪水浸水想定区域は、氾濫計算結果から計算メッシュごとの想定浸水水位を算出し、隣接する計算メッシュとの連続性や、連続盛土構造物(道路や鉄道等の盛土)を考慮して図面化しています。また、浸水深は25m(一部5m)メッシュで計算した最大浸水水位から、5mメッシュの地盤高を差し引いたものを最大浸水深として図面化しています。

凡 例

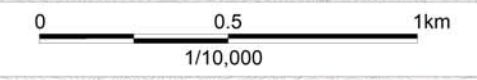
浸水した場合に想定される水深  
(ランク別)

- 0.5m未満の区域
- 0.5m～ 3.0m未満の区域
- 3.0m～ 5.0m未満の区域
- 5.0m～ 10.0m未満の区域
- 10.0m～ 20.0m 未満の区域

— 市境界

■ 河川等範囲

⇄ 洪水浸水想定区域の指定の対象となる河川(区間)



この地図は、豊岡市発行の基本地形図 1/2,500 を使用しています。



